

Создано: 27.11.2025 в 22:41

Обновлено: 01.02.2026 в 23:00

**Санкт-Петербург, Политехническая
улица, 6**

8 500 000 ₽

Санкт-Петербург, Политехническая улица, 6

Округ

[СПБ, Выборгский район](#)

Улица

[улица Политехническая](#)

Квартира

Количество комнат

1

Высота потолков

2.7 м

Жилая площадь

10.5 м²

Площадь кухни

14.6 м²

Общая площадь

32.8 м²

Этаж

5/11

Детали объекта

Тип сделки

Продам

Раздел

[Квартиры](#)

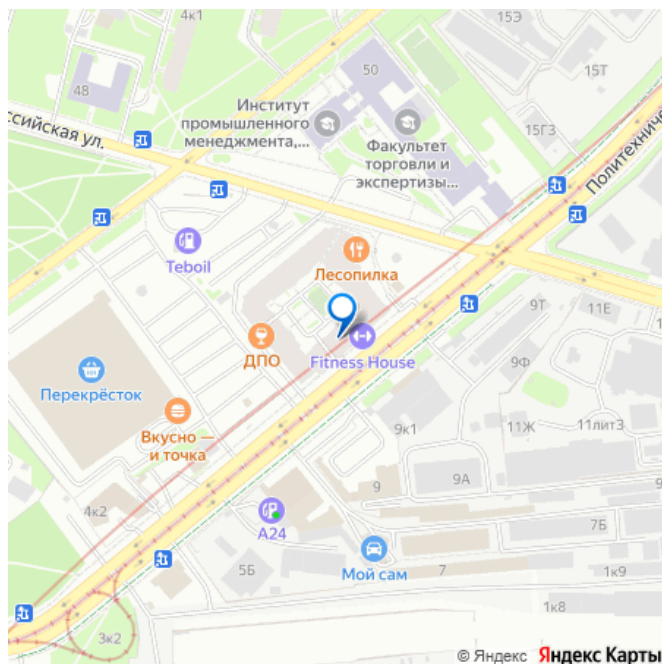
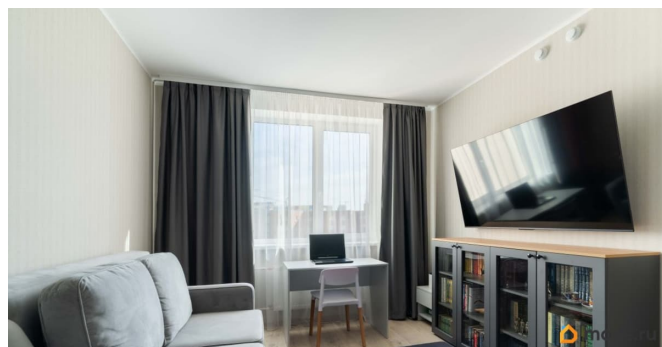
Тип санузла

<https://spb.move.ru/objects/9288579046>

Престиж, Престиж

**79817280501,7911230
7280**

для заметок



совмещенный

Вид из окна

на улицу

Ремонт

евро

Квартира в новостройке

да

Год сдачи

4 квартал 2019 г.

Покупка в ипотеку

да

возможна ипотека, лифт, парковка

Описание

Предлагается к продаже уютная евродвушка на пятом этаже жилого комплекса «Like» в десяти минутах ходьбы от метро «Площадь Мужества» рядом с парком Лесотехнической академии. Вход в комплекс с закрытого благоустроенного двора. Красивая входная группа. Круглосуточная служба ресепшен, охрана, видеонаблюдение. Четыре бесшумных лифта. Окна кухни-гостиной и спальни выходят на Политехническую улицу на юго-восток. Квартира продаётся с кухонной мебелью, встроенной бытовой техникой, новой мягкой мебелью (кровать с подъемным механизмом, диван-кровать, холодильник, телевизор 65 дюймов, посудомоечная и стиральная машины Samsung, СВЧ) и готова как для проживания, так и для сдачи в аренду. Санузел - совмещенный. Высота потолков - 2,7 метра. Wi-Fi и цифровое телевидение. На территории комплекса расположен фитнес-клуб с бассейном, уютный ресторан, кафе,

магазины, аптека, центры выдачи товаров
Озон, Yandex и Wildeberries. Развитая
инфраструктура района: в шаговой
доступности гипермаркет «Перекресток»,
детские сады, три института, ТЦ
«Европолис». Удобная транспортная
доступность комплекса: до метро площадь
Мужества - 10 минут пешком, до ЗСД - 12
минут на авто, до железнодорожной станции
Кушелевка - 5 минут пешком. Прямая
продажа. Полная цена в договоре. Один
взрослый собственник.

