

Создано: 29.01.2026 в 20:57

Обновлено: 12.02.2026 в 10:46

**Санкт-Петербург, Октябрьская  
набережная, Корпус 1.2**

**12 000 072 ₽**

Санкт-Петербург, Октябрьская набережная, Корпус 1.2

Округ

[СПБ, Невский район](#)

## Квартира

Количество комнат

1

Высота потолков

2.77 м

Жилая площадь

10.4 м<sup>2</sup>

Площадь кухни

15 м<sup>2</sup>

Общая площадь

32.91 м<sup>2</sup>

Этаж

3/12

## Детали объекта

Тип сделки

Продам

Раздел

[Квартиры](#)

Тип балкона

лоджия

Ремонт

<https://spb.move.ru/objects/9288542119>

**Петербургская Недвижимость,  
Петербургская Недвижимость  
79675650457**

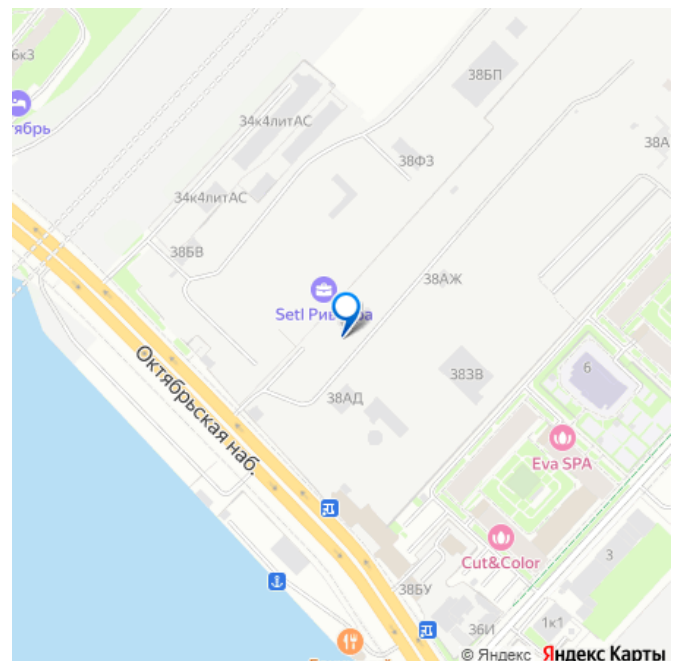
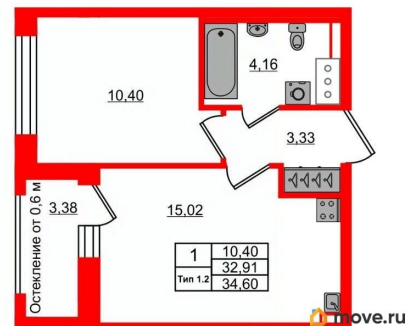
для заметок

**Петербургская Недвижимость**



**2е-комнатная, 32.91м<sup>2</sup>**

- Кол-во комнат: 1
- Этаж: 3 из 12
- Общая площадь: 32.91м<sup>2</sup>
- Жилая площадь: 10.4м<sup>2</sup>



с отделкой

Квартира в новостройке

да

Год сдачи

1 квартал 2028 г.

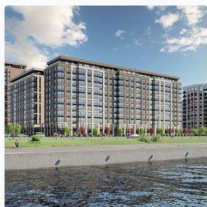
Покупка в ипотеку

да

возможна ипотека, лифт

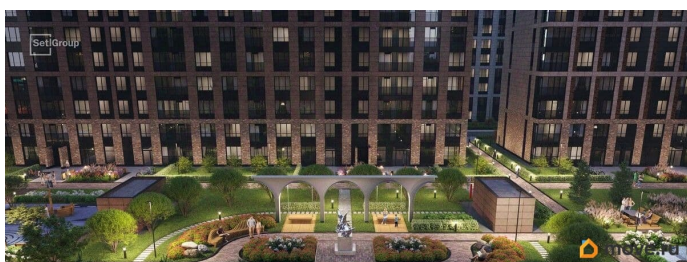
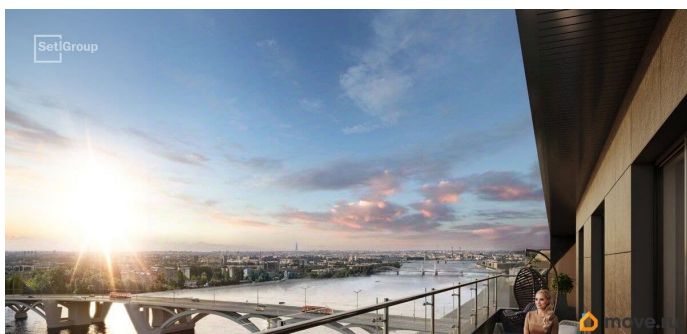
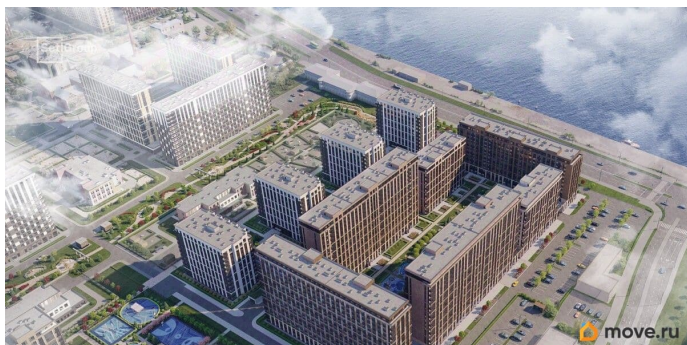
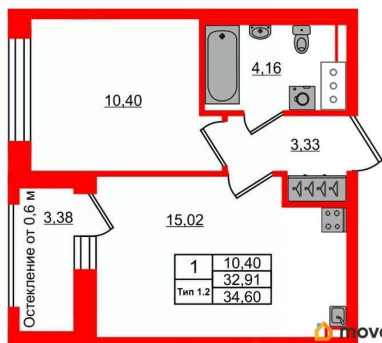
## Описание

Продается уютная 1-комнатная квартира от застройщика в жилом комплексе «Setl Ривьера» в активно развивающемся Невском районе. До метро можно добраться на транспорте всего за 10 минут. Удобная, классическая, функциональная европланировка, большая кухня-гостиная 15.02 м?, вместительная прихожая 3.33 м?. Общая площадь квартиры - 32.91 м?, жилая 10.4 м?, высота потолка 2.77 м. Квартира продается с отделкой «Норд Лайн светлый плюс». Что особенного в ЖК «Setl Ривьера»? • Первая береговая линия Невы. 5 км до центра Петербурга • «Активити парк» - пространство для занятий спортом и отдыха. «Ривьера парк» с променадом и панорамной ротондой • Масштабные дворы 10 000 кв.м. с авторским ландшафтным дизайном • Двухуровневые единые входные группы • Видовые квартиры с террасами, каминами и саунами

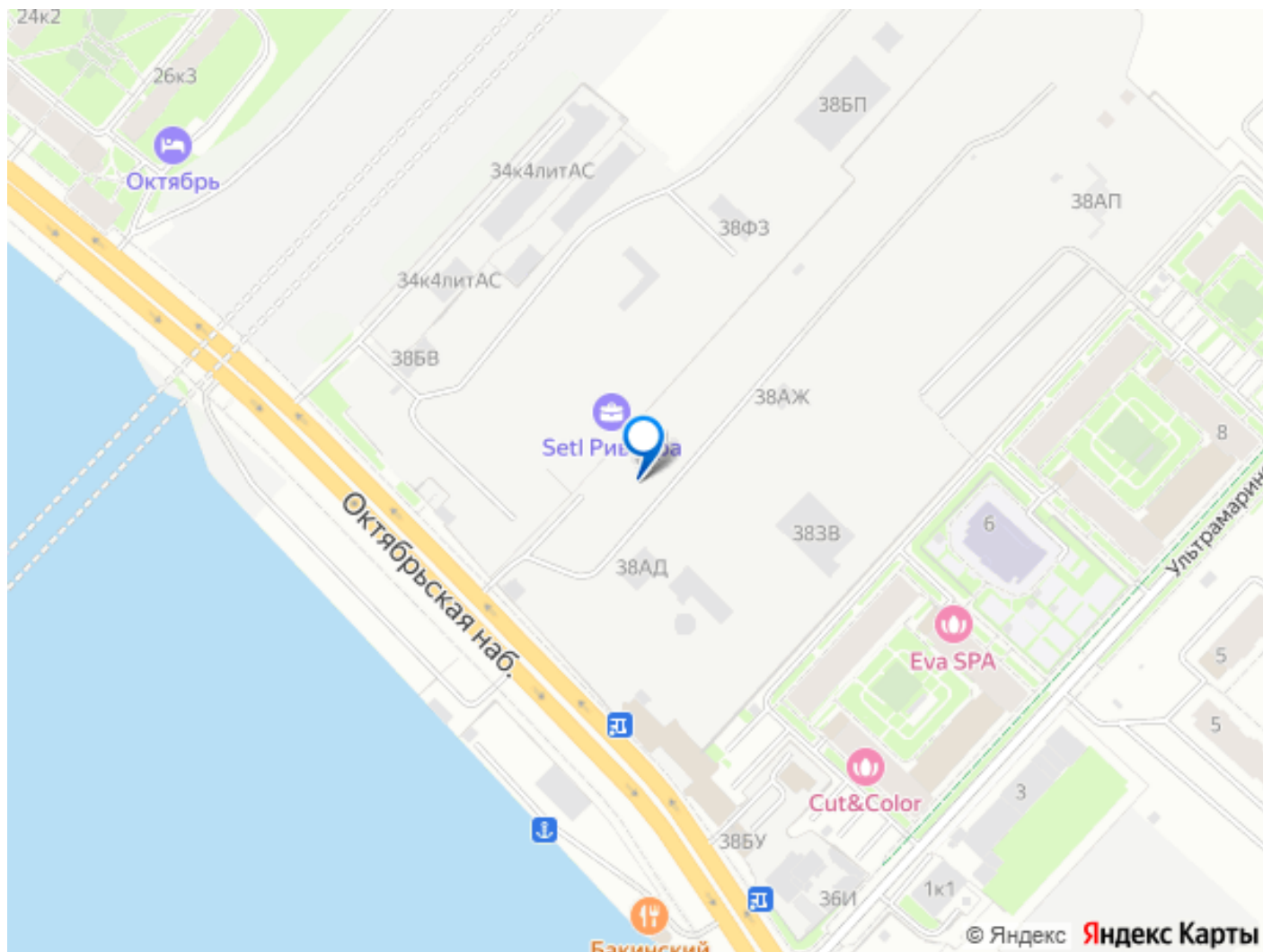


## 2е-комнатная, 32.91м²

-  Кол-во комнат 1
-  Этаж 3 из 12
-  Общая площадь 32.91м²
-  Жилая площадь 10.4м²







Move.ru - вся недвижимость России