

🕒 Создано: 31.03.2026 в 21:11

🔄 Обновлено: 02.04.2026 в 07:54

**Санкт-Петербург, Октябрьская
набережная, Корпус 1.2**

12 000 072 ₺

Санкт-Петербург, Октябрьская набережная, Корпус 1.2

Округ

[СПБ, Невский район](#)

Квартира

Количество комнат

1

Высота потолков

2.77 м

Жилая площадь

10.4 м²

Площадь кухни

15 м²

Общая площадь

32.91 м²

Этаж

3/12

Детали объекта

Тип сделки

Продам

Раздел

[Квартиры](#)

Тип балкона

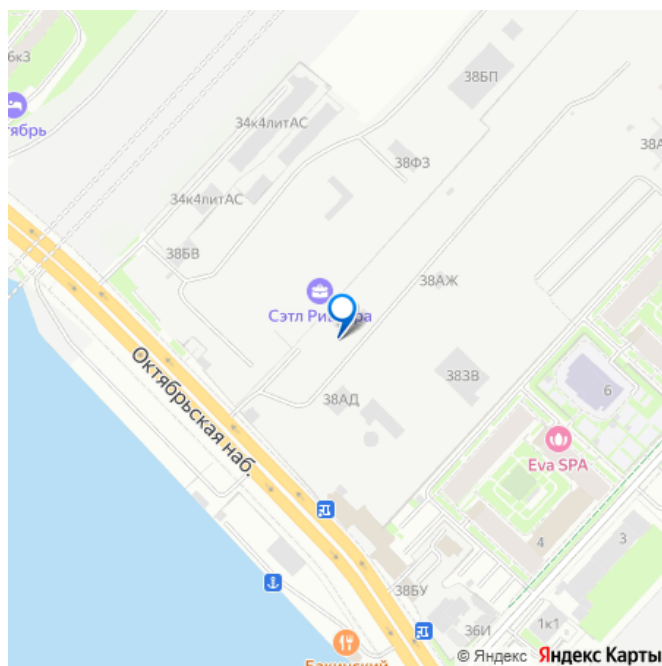
лоджия

Ремонт

<https://spb.move.ru/objects/9292919497>

**Петербургская Недвижимость,
Петербургская Недвижимость
79675650457**

для заметок



с отделкой

Квартира в новостройке

да

Год сдачи

1 квартал 2028 г.

Покупка в ипотеку

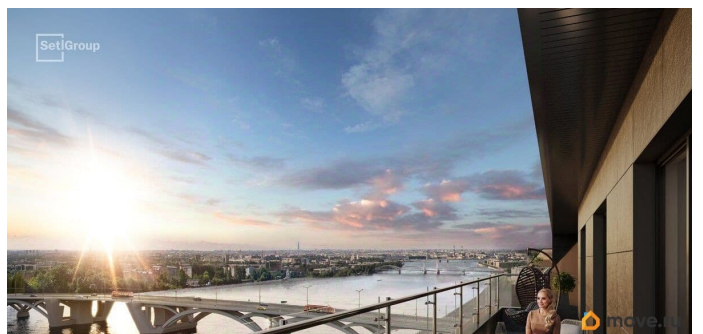
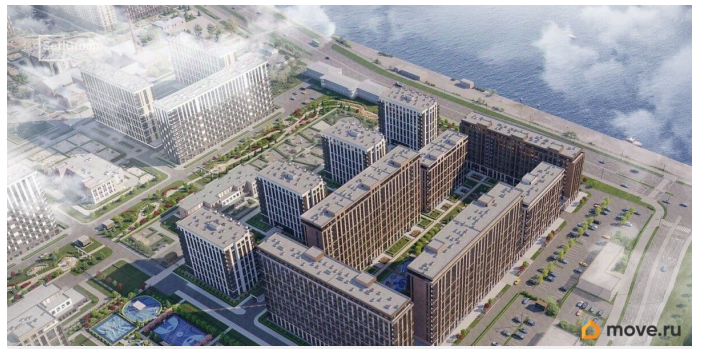
да

возможна ипотека, лифт

Описание

Продается уютная 1-комнатная квартира от застройщика в жилом комплексе «Сэтл Ривьера» в активно развивающемся Невском районе. До метро можно добраться на транспорте всего за 10 минут. Удобная, классическая, функциональная европланировка, большая кухня-гостиная 15.02 м?, вместительная прихожая 3.33 м?. Общая площадь квартиры - 32.91 м?, жилая 10.4 м?, высота потолка 2.77 м. Квартира продается с отделкой «Норд Лайн светлый плюс». Что особенного в ЖК «Сэтл Ривьера»?

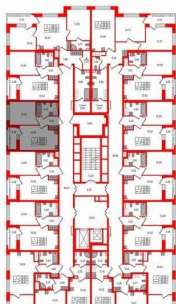
- Первая береговая линия Невы. 5 км до центра Петербурга
- «Активити парк» - пространство для занятий спортом и отдыха.
- «Ривьера парк» с променадом и панорамной ротондой
- Масштабные дворы 10 000 кв.м. с авторским ландшафтным дизайном
- Двухуровневые единые входные группы
- Видовые квартиры с террасами, каминами и саунами

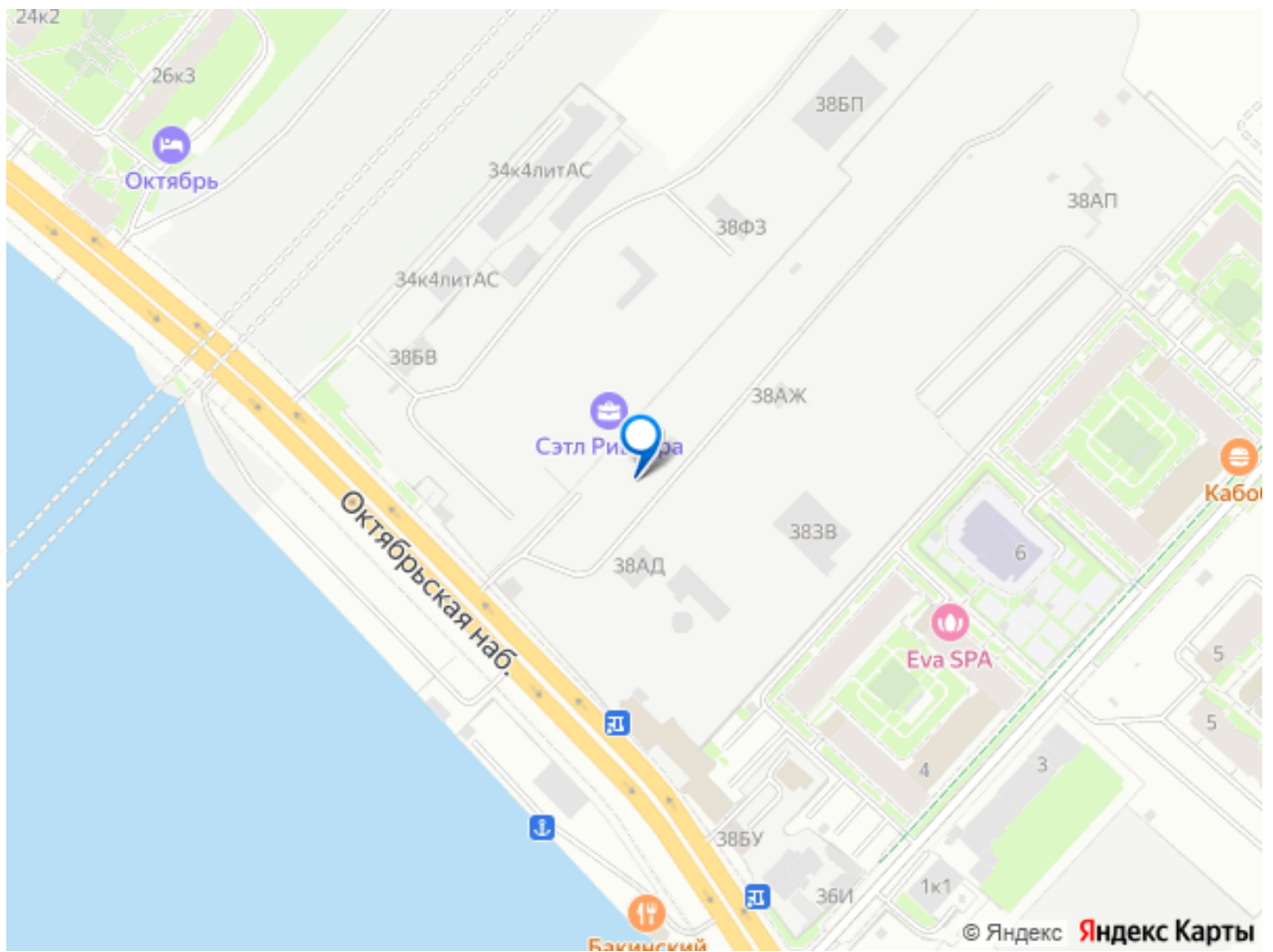


Петербургская Недвижимость

Корпус 1.2 Секция 1

Этаж	№ Квартиры	Паркинг	Метро
3 из 12	408	Да	Пр.Большевиков





Move.ru - вся недвижимость России