

🕒 Создано: 27.03.2026 в 15:58

🔄 Обновлено: 05.04.2026 в 16:25

**Санкт-Петербург, Октябрьская
набережная, Корпус 1.2**

15 000 000 ₹

Санкт-Петербург, Октябрьская набережная, Корпус 1.2

Округ

[СПБ, Невский район](#)

Квартира

Количество комнат

1

Жилая площадь

10.3 м²

Площадь кухни

15 м²

Общая площадь

32.9 м²

Этаж

9/12

Детали объекта

Тип сделки

Продам

Раздел

[Квартиры](#)

Тип балкона

лоджия

Ремонт

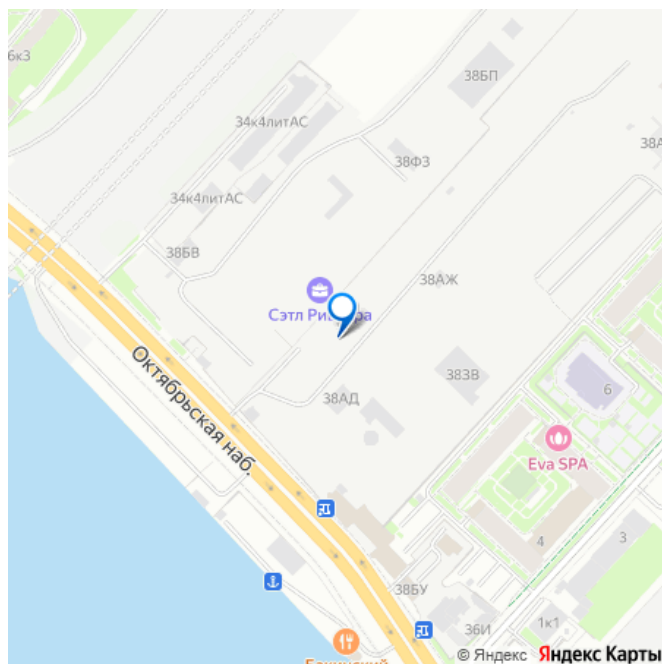
с отделкой

Квартира в новостройке

<https://spb.move.ru/objects/9292691804>

**Петербургская Недвижимость,
Петербургская Недвижимость
79819874378**

для заметок



да

Год сдачи

1 квартал 2028 г.

Покупка в ипотеку

да

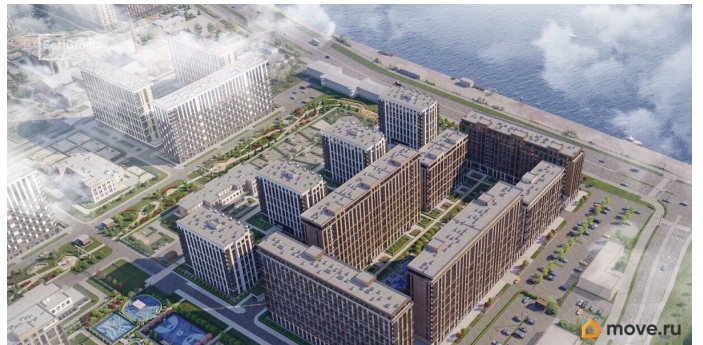
возможна ипотека

Описание

Продается уютная 1-комнатная квартира в жилом комплексе «Сэтл Ривьера» в активно развивающемся Невском районе. До метро можно добраться на транспорте всего за 10 минут. Вид на воду станет главным украшением квартиры, создаст в ней гармоничную и спокойную атмосферу.

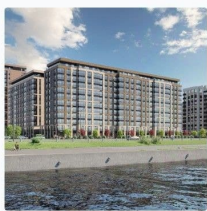
Уникальная, функциональная европланировка, большая кухня-гостиная 15.02 м², вместительная прихожая 3.33 м². Общая площадь квартиры - 32.9 м², жилая 10.3 м², высота потолка 2.77 м. Квартира продается с отделкой «Норд Лайн светлый плюс». Что особенного в ЖК «Сэтл Ривьера»?

- Первая береговая линия Невы. 5 км до центра Петербурга
- «Активити парк» - пространство для занятий спортом и отдыха.
- «Ривьера парк» с променадом и панорамной ротондой
- Масштабные дворы 10 000 кв.м. с авторским ландшафтным дизайном
- Двухуровневые единые входные группы
- Видовые квартиры с террасами, каминами и саунами



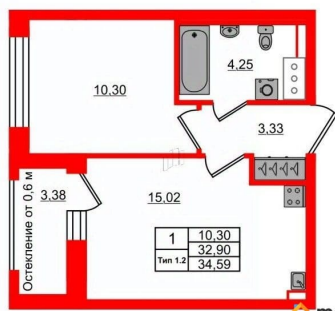
Петербургская Недвижимость

Уникальные преимущества **Квартира с видом на воду**

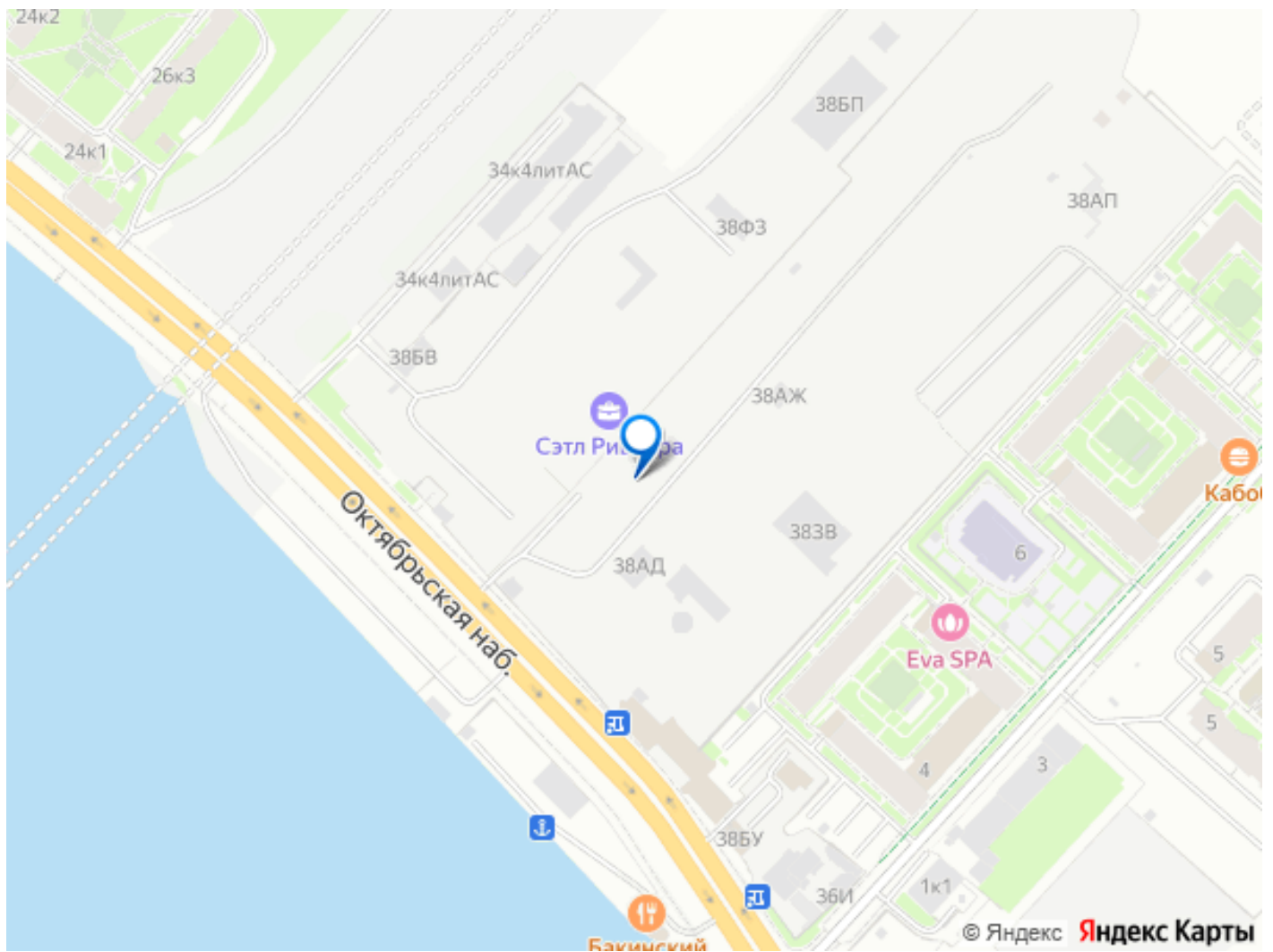


2е-комнатная, 32.9м²

- Кол-во комнат 1
- Этаж 9 из 12
- Общая площадь 32.9м²
- Жилая площадь 10.3м²



move.ru



Move.ru - вся недвижимость России