

**Петербургская Недвижимость,  
Петербургская Недвижимость  
79675650457**

**Санкт-Петербург, Октябрьская  
набережная, Корпус 1.2**

**12 000 061 ₺**

Санкт-Петербург, Октябрьская набережная, Корпус 1.2

Округ

[СПБ, Невский район](#)

**Квартира**

Количество комнат

1

Высота потолков

3.04 м

Жилая площадь

10.3 м<sup>2</sup>

Площадь кухни

15 м<sup>2</sup>

Общая площадь

32.9 м<sup>2</sup>

Этаж

4/12

**Детали объекта**

Тип сделки

Продам

Раздел

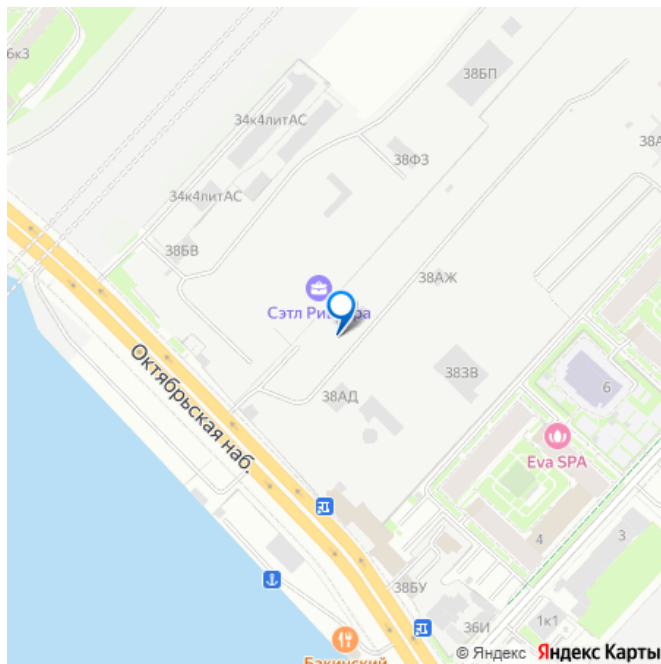
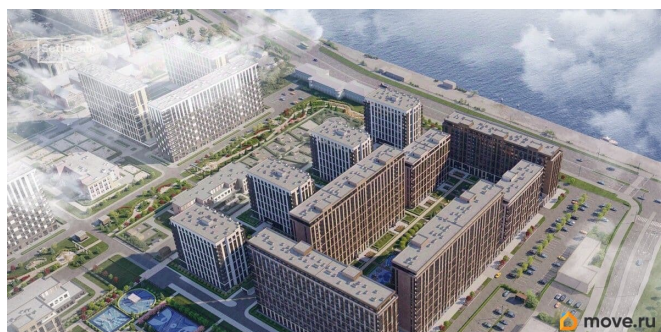
[Квартиры](#)

Тип балкона

лоджия

Ремонт

для заметок



с отделкой

---

Квартира в новостройке

да

---

Год сдачи

1 квартал 2028 г.

---

Покупка в ипотеку

да

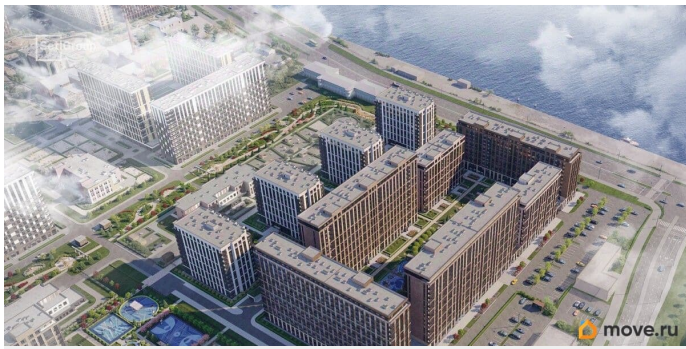
---

возможна ипотека, лифт

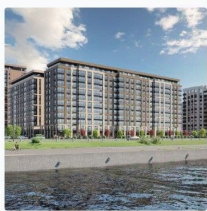
## Описание

Продается уютная 1-комнатная квартира от застройщика в жилом комплексе «Сэтл Ривьера» в активно развивающемся Невском районе. До метро можно добраться на транспорте всего за 10 минут. Удобная, классическая, функциональная европланировка, большая кухня-гостиная 15.02 м?, вместительная прихожая 3.33 м?. Общая площадь квартиры - 32.9 м?, жилая 10.3 м?, высота потолка 2.77 м. Квартира продается с отделкой «Норд Лайн серый плюс». Что особенного в ЖК «Сэтл Ривьера»?

- Первая береговая линия Невы. 5 км до центра Петербурга
- «Активити парк» - пространство для занятий спортом и отдыха.
- «Ривьера парк» с променадом и панорамной ротондой
- Масштабные дворы 10 000 кв.м. с авторским ландшафтным дизайном
- Двухуровневые единые входные группы
- Видовые квартиры с террасами, каминами и саунами

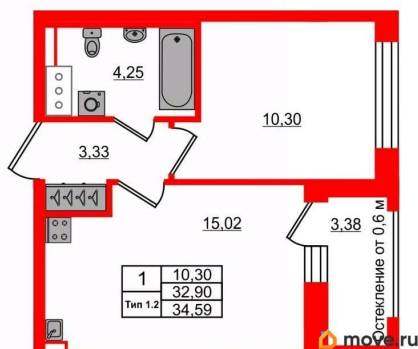


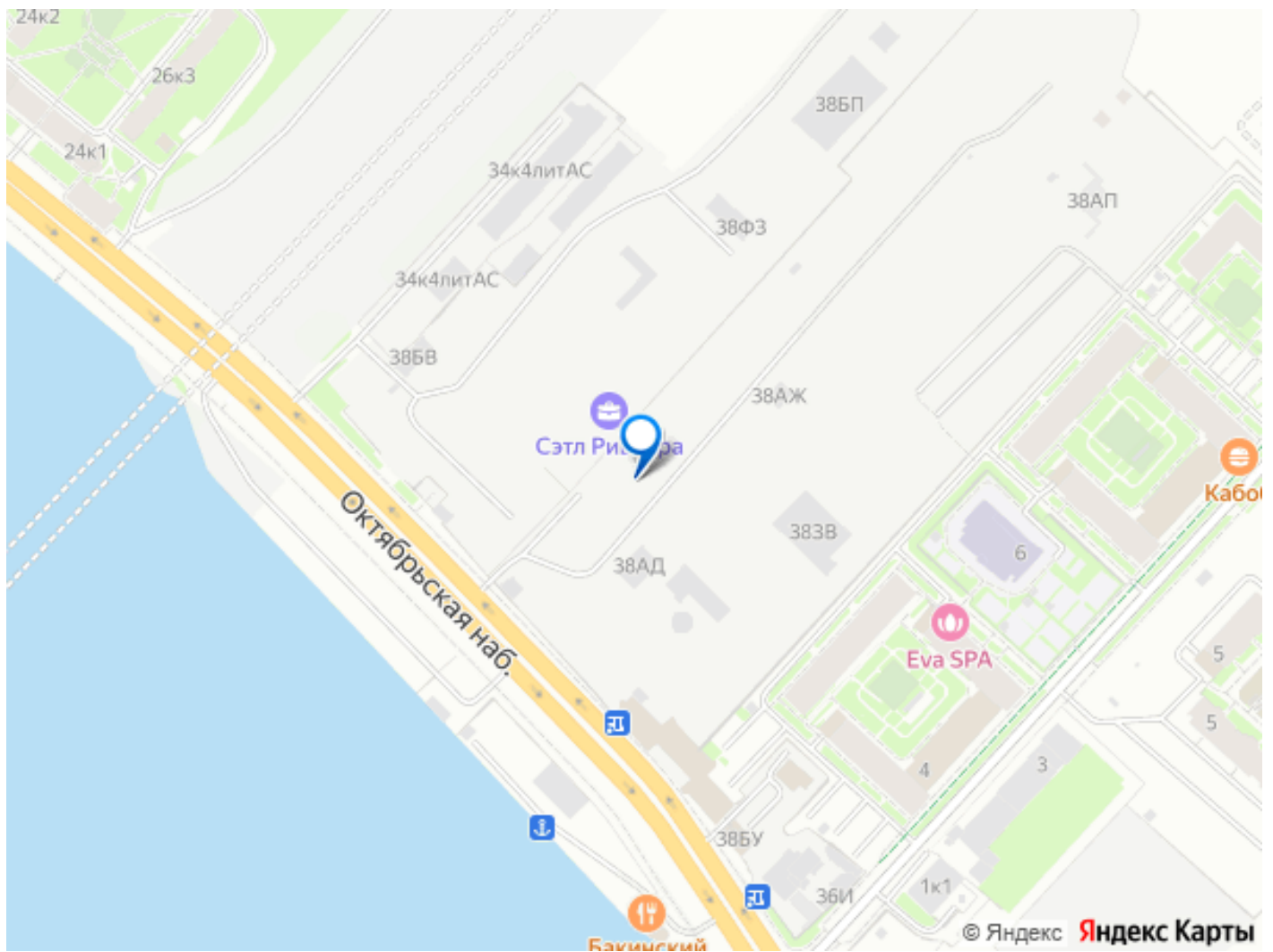
**Петербургская Недвижимость**



**2е-комнатная, 32.9м<sup>2</sup>**

- 🏠 Кол-во комнат 1
- 🏗️ Этаж 4 из 12
- 📏 Общая площадь 32.9м<sup>2</sup>
- 🏠 Жилая площадь 10.3м<sup>2</sup>





Move.ru - вся недвижимость России