

🕒 Создано: 18.02.2026 в 16:16

🔄 Обновлено: 09.04.2026 в 21:36

**Санкт-Петербург, Октябрьская
набережная, Корпус 1.2**

12 300 126 ₹

Санкт-Петербург, Октябрьская набережная, Корпус 1.2

Округ

[СПб, Невский район](#)

Квартира

Количество комнат

1

Высота потолков

2.77 м

Жилая площадь

10.3 м²

Площадь кухни

15 м²

Общая площадь

32.9 м²

Этаж

9/12

Детали объекта

Тип сделки

Продам

Раздел

[Квартиры](#)

Тип балкона


лоджия

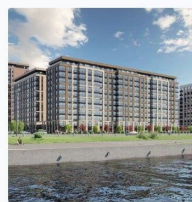
Ремонт

<https://spb.move.ru/objects/9293406025>

**Петербургская Недвижимость,
Петербургская Недвижимость
79675650457**

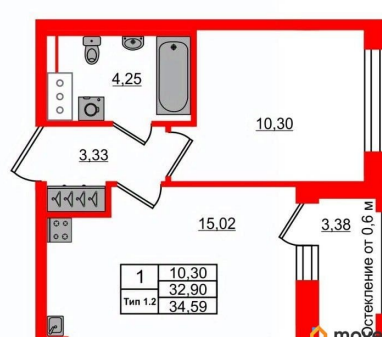
для заметок




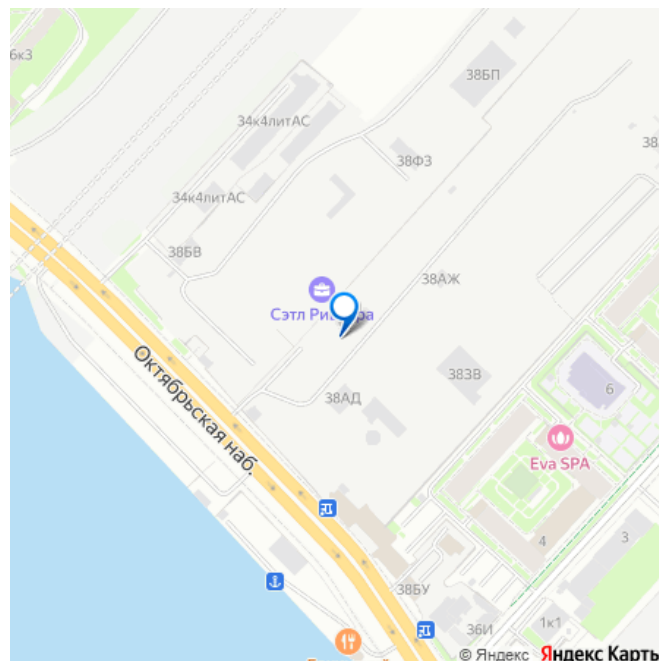


2е-комнатная, 32.9м²

- Кол-во комнат 1
- Этаж 9 из 12
- Общая площадь 32.9м²
- Жилая площадь 10.3м²







с отделкой

Квартира в новостройке

да

Год сдачи

1 квартал 2028 г.

Покупка в ипотеку

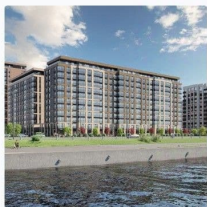
да

возможна ипотека, лифт

Описание

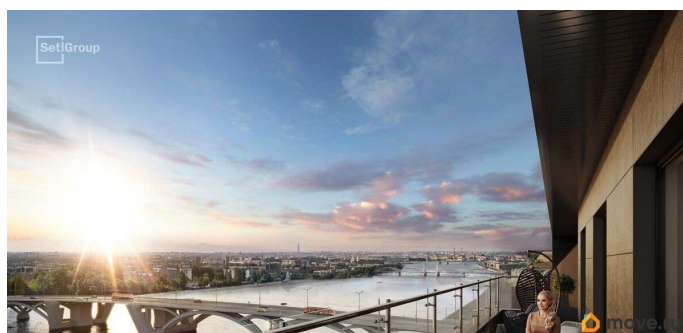
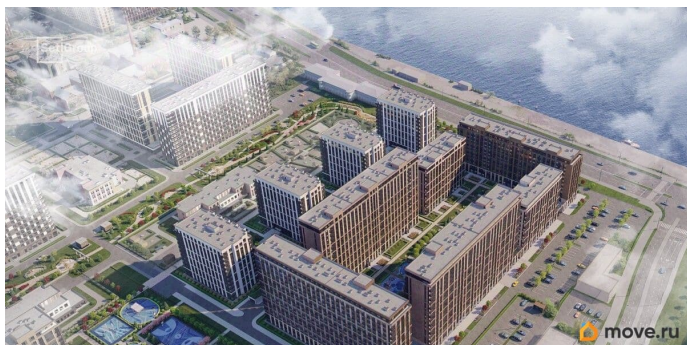
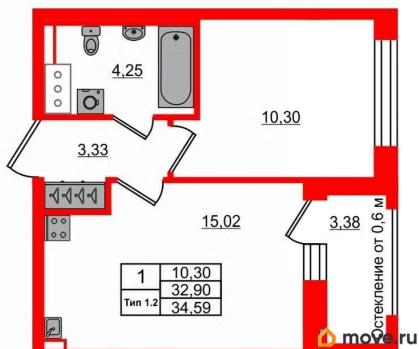
Продается уютная 1-комнатная квартира от застройщика в жилом комплексе «Сэтл Ривьера» в активно развивающемся Невском районе. До метро можно добраться на транспорте всего за 10 минут. Удобная, классическая, функциональная европланировка, большая кухня-гостиная 15.02 м?, вместительная прихожая 3.33 м?. Общая площадь квартиры - 32.9 м?, жилая 10.3 м?, высота потолка 2.77 м. Квартира продается с отделкой «Норд Лайн светлый плюс». Что особенного в ЖК «Сэтл Ривьера»?

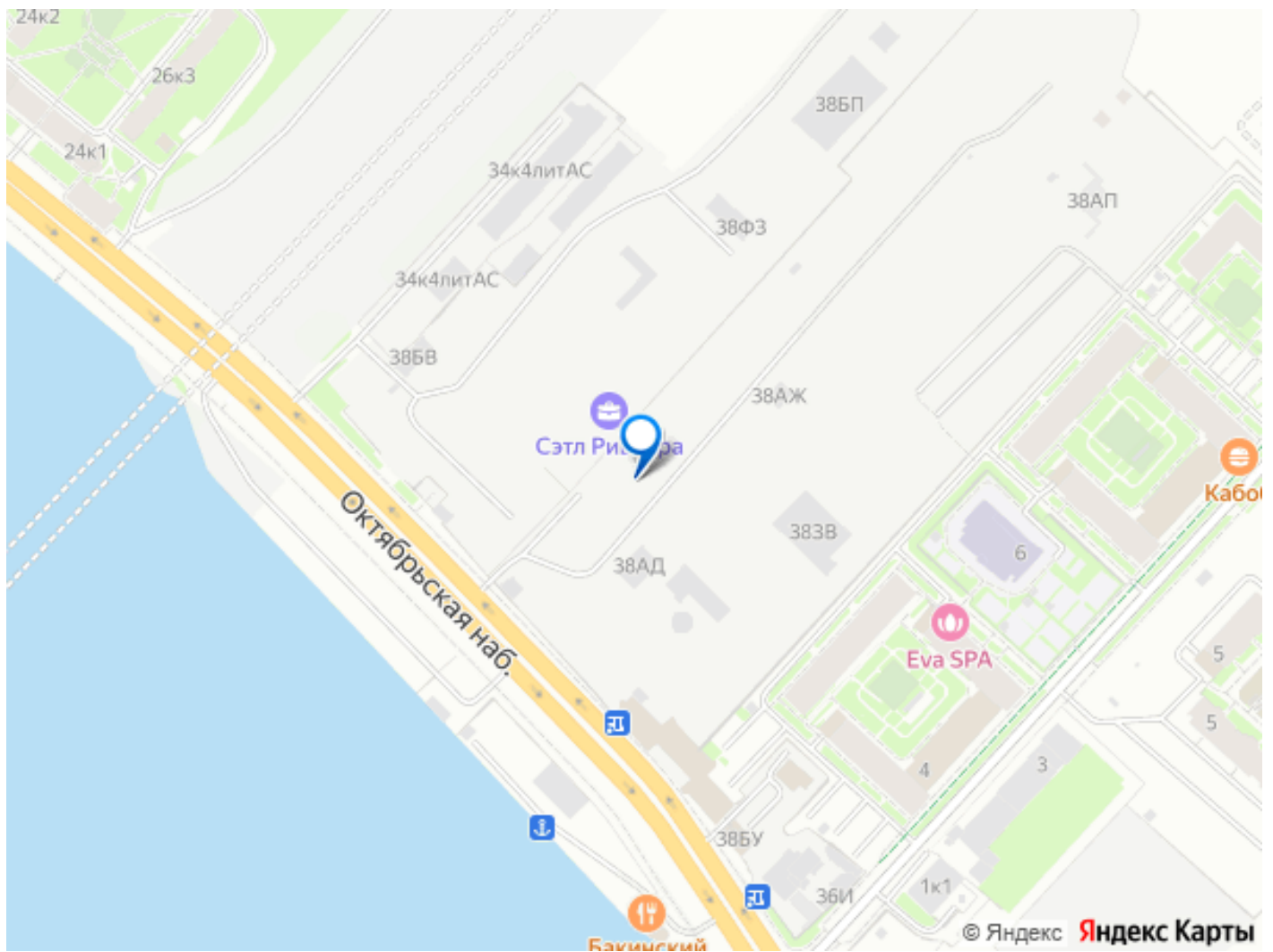
- Первая береговая линия Невы. 5 км до центра Петербурга
- «Активити парк» - пространство для занятий спортом и отдыха.
- «Ривьера парк» с променадом и панорамной ротондой
- Масштабные дворы 10 000 кв.м. с авторским ландшафтным дизайном
- Двухуровневые единые входные группы
- Видовые квартиры с террасами, каминами и саунами



2е-комнатная, 32.9м²

- Кол-во комнат 1
- Этаж 9 из 12
- Общая площадь 32.9м²
- Жилая площадь 10.3м²





Move.ru - вся недвижимость России