

**Эллина Платонова, Мир Квартир Элит**  
**79112770142**

**Санкт-Петербург, Тележная улица, 25-27**

**20 850 000 ₽**

Санкт-Петербург, Тележная улица, 25-27

Округ

[СПБ, Центральный район](#)

Улица

[улица Тележная](#)

**Квартира**

Количество комнат

1

Жилая площадь

18 м<sup>2</sup>

Площадь кухни

9 м<sup>2</sup>

Общая площадь

32 м<sup>2</sup>

Этаж

5/5

**Детали объекта**

Тип сделки

Продам

Раздел

[Квартиры](#)

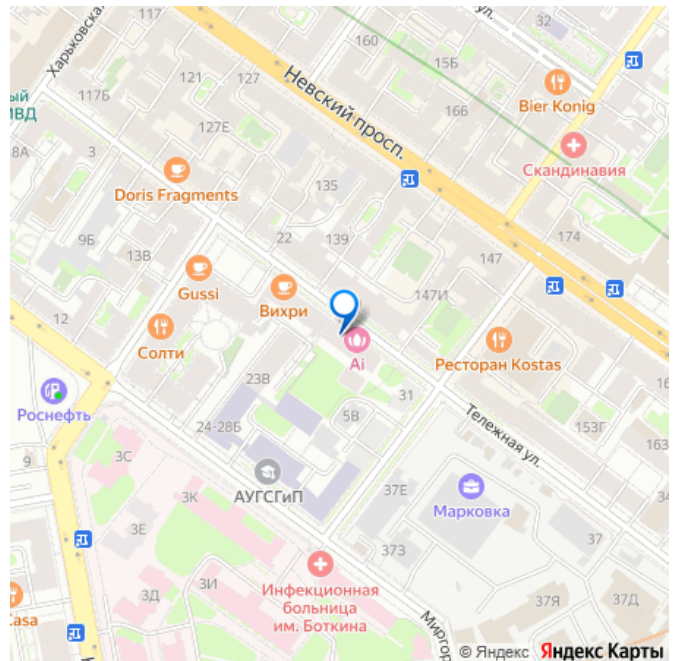
Тип санузла

совмещенный

Вид из окна

во двор

для заметок



Ремонт

дизайнерский

Квартира в новостройке

да

Покупка в ипотеку

да

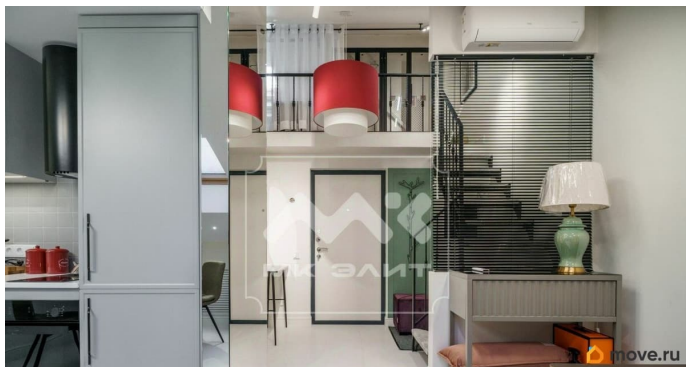
возможна ипотека, лифт

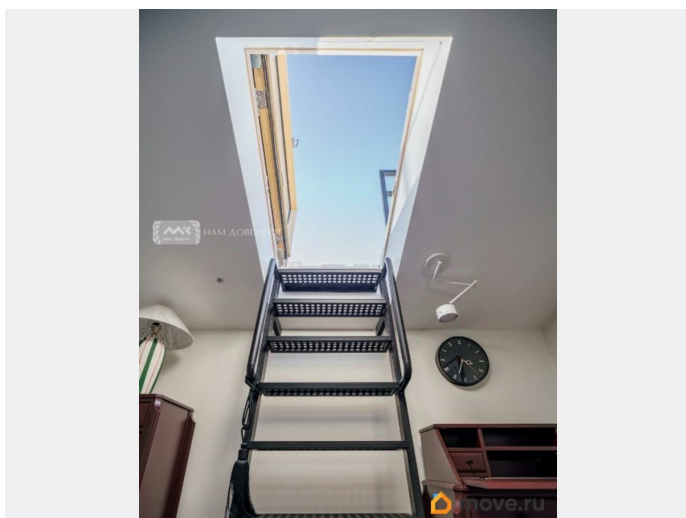
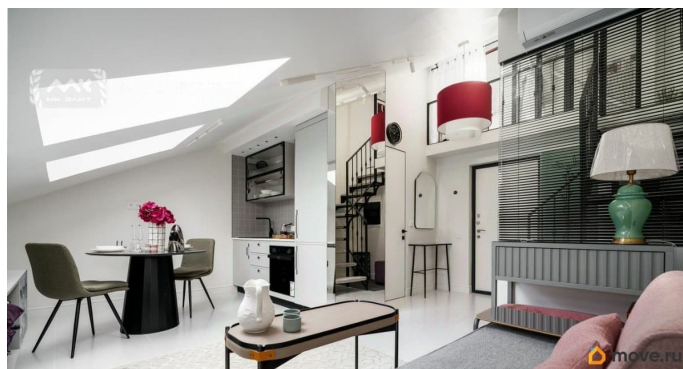
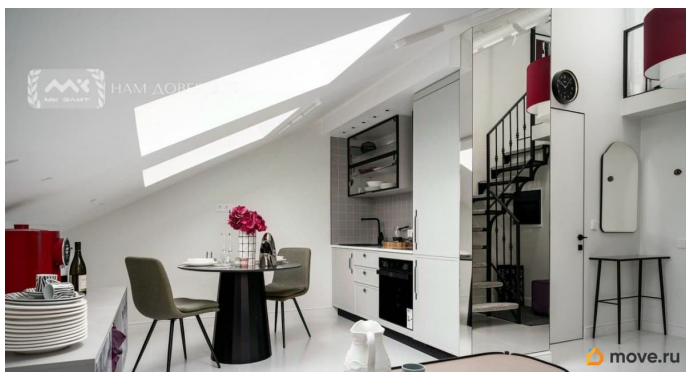
## Описание

Арт. 98534267 - **\*\*Уникальная терраса на крыше:\*\*** Ваше личное пространство для отдыха с панорамным видом на город. Идеальное место для утреннего кофе или вечерних встреч с друзьями! Двухуровневая квартира с новым дизайнерским ремонтом, мебелью, посудой и предметами интерьера. Дом-реконструкция 2024 года с лифтом. Ж/б перекрытия. Это не просто жилье — это готовое пространство для жизни, где каждая деталь продумана до мелочей.

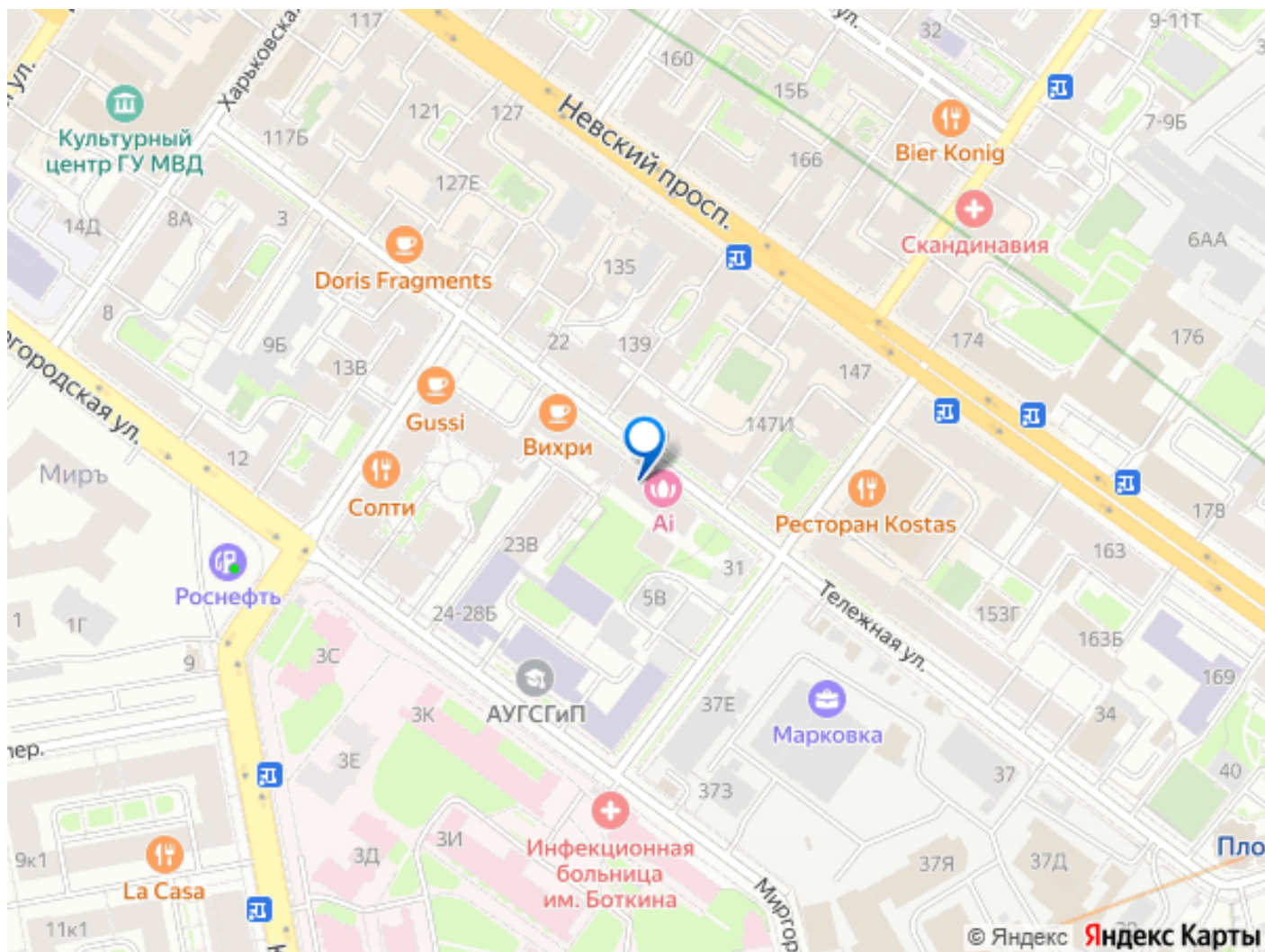
**\*\*Эксклюзивные детали:\*\*** Комод Дюрер. Освещение Майтони. Кованые лестницы, изготовленные на заказ, добавляют интерьеру изысканности. - **\*\*Полная комплектация:\*\*** Вся необходимая мебель, техника, посуда и декор — просто заезжайте и начинайте жить! - **\*\*Тихий центр:\*\*** Дом расположен в реконструированном здании на улице Тележная, в Старо-Невской части Петербурга. Удобная транспортная доступность и близость к основным достопримечательностям. \* О локации:**\*\*** - В шаговой доступности кафе, рестораны, магазины и парки. - Отличная транспортная развязка: легко добраться до любой точки города. - Невский проспект — 2 минуты пешком. - Метро «Площадь Александра Невского» — 5 минут пешком. - Метро

«Площадь Восстания» и Московский Вокзал — 9 минут пешком. - Метро «Маяковская» — 13 минут пешком. - **\*\*Реконструкция с сохранением истории:\*\*** Дом восстановлен с применением передовых технологий и материалов. - **\*\*Современный комфорт:\*\*** Новая кровля, современные лифты, полностью замененные инженерные сети. - **\*\*Исторический шарм:\*\*** Отреставрированный фасад и парадная, которые сохранили дух старого Петербурга. **\*\* Почему именно эта квартира? \*\*** - Готовое решение для тех, кто ценит комфорт и стиль. - Уникальная терраса — редкая возможность наслаждаться видом на город с высоты. - Престижное расположение в тихом центре Петербурга. Эта квартира станет не просто вашим домом, а местом, куда захочется возвращаться снова и снова! **\*\* Звоните! Пишите! - \*\*Юридическая чистота от лучшего агентства МК-Элит\*\*** Один взрослый собственник, без обременений.









Move.ru - вся недвижимость России