

🕒 Создано: 01.10.2025 в 22:44

Обновлено: 23.01.2026 в 15:47

**Санкт-Петербург, проспект Обуховской
обороны, 36**

13 700 000 ₽

Санкт-Петербург, проспект Обуховской обороны, 36

Округ

[СПБ, Невский район](#)

Улица

[проспект Обуховской Обороны](#)

Квартира

Количество комнат

1

Высота потолков

2.75 м

Жилая площадь

14 м²

Площадь кухни

11 м²

Общая площадь

32 м²

Этаж

2/9

Детали объекта

Тип сделки

Продам

Раздел

[Квартиры](#)

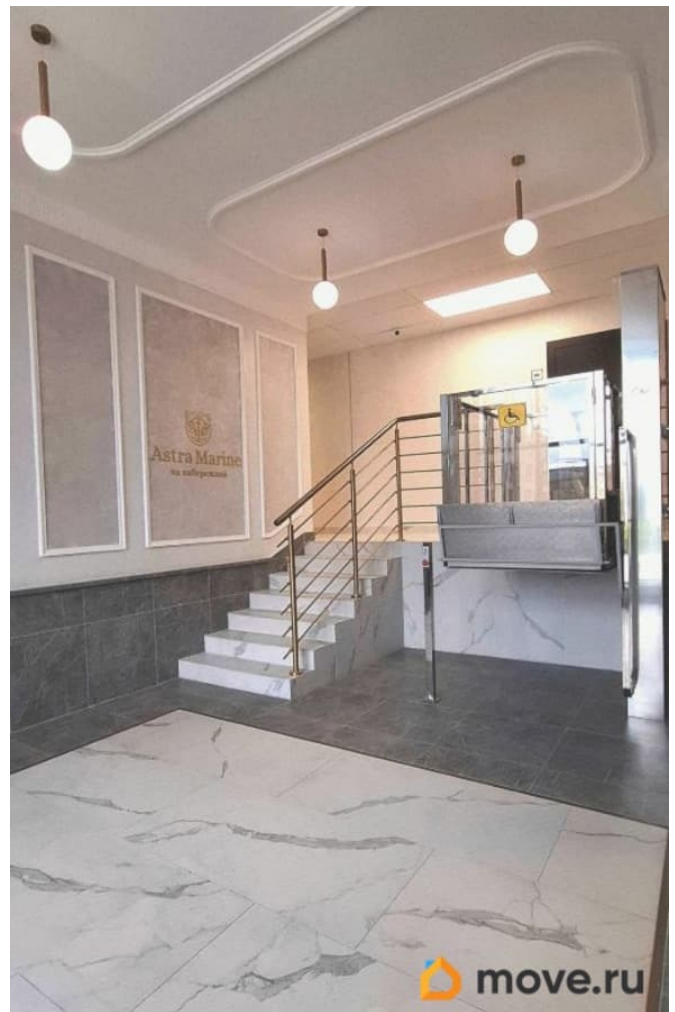
Тип балкона

<https://spb.move.ru/objects/9285406755>

**Ирина Гургеновна Георгиева, Частный
маклер**

**79812317996, 7981893
4176**

для заметок

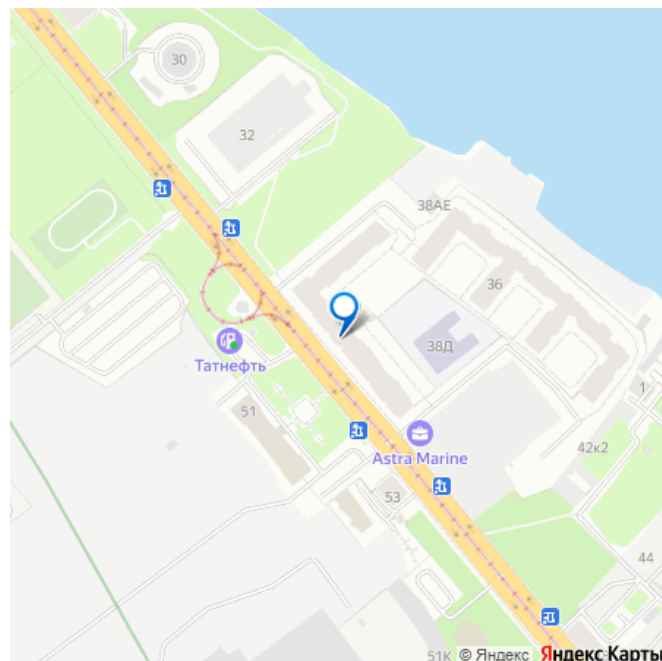


	лоджия
Тип санузла	
	совмещенный
Вид из окна	
	во двор
Ремонт	
	евро
Квартира в новостройке	
	да
Год сдачи	
	4 квартал 2024 г.
Покупка в ипотеку	
	да

возможна ипотека, лифт, парковка

Описание

В прямой продаже однокомнатная квартира в ЖК «Astra Marine» на 2/9 этаже кирпично-монолитного дома комфорт класса. До Невского проспекта 3 км. Дом сдан в 2024 году. Один из наиболее удачных и стильных проектов Setl Group - большая закрытая территория с охраной и видеонаблюдением, красивыми фасадами и парадными холлами, разнообразными зонами отдыха, авторским ландшафтным дизайном, арт-объектами, реконструированными историческими постройками, собственным выходом на променад вдоль набережной Невы и видом на Большой Смоленский мост. Во дворе детский сад с бассейном, игровые и прогулочные площадки. В ЖК есть подземный паркинг и открытая гостевая парковка. Квартира светлая, тихая, вид из окон на зеленые деревья (секция 1.5). Чистовая отделка от застройщика Silver Nord Line (обои под



покраску, качественная сантехника, теплые полы в санузле, натяжные потолки, окна с шумоизоляцией, керамогранит на лоджии). Квартира принята с участием эксперта Ситипроф без замечаний. Есть дизайн-проект кухни от Первой мебельной фабрики. Общая 31,8 м кв + з/лоджия 3,6, комната 13,8, кухня 10,6, совм.санузел 3,4 (с ванной), прихожая 4,0. Высота потолков 2,75. Транспортная доступность: до центра города 1 остановка на метро или 7 мин на машине, ближайшая ст метро Елизаровская 15 мин пешком, выезд на КАД 20 мин. Один собственник, без занижений, доверенностей и перепланировок, маткапитал не использовался. Акт подписан, ключи получены, собственность оформлена. В ипотеке, долг можем погасить. Быстрый выход сделку.

