

Создано: 28.11.2025 в 19:00

Обновлено: 19.01.2026 в 07:48

Агент

79118419038

Санкт-Петербург, дорога Торфяная, 17к4

11 500 000 ₽

Санкт-Петербург, дорога Торфяная, 17к4

Округ

[СПБ, Приморский район](#)

Квартира

Количество комнат

1

Высота потолков

3 м

Жилая площадь

14 м²

Площадь кухни

11 м²

Общая площадь

32 м²

Этаж

1/11

Детали объекта

Тип сделки

Продам

Раздел

[Квартиры](#)

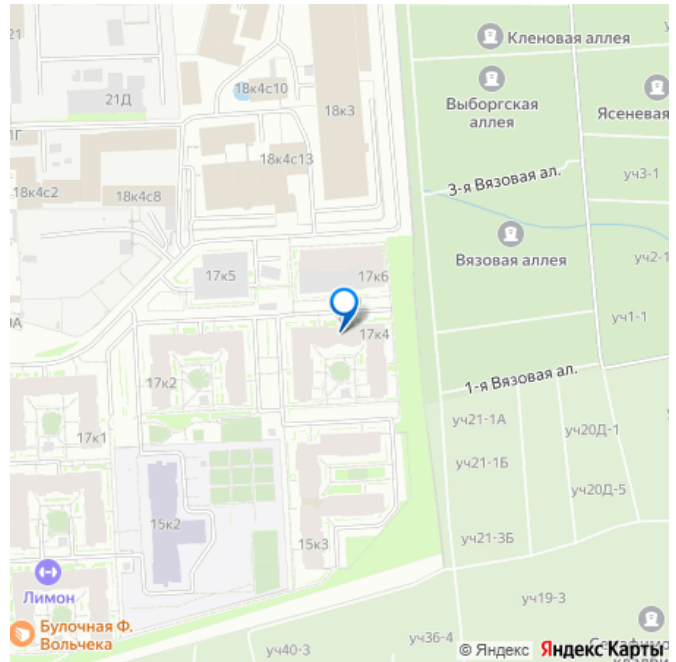
Тип балкона

лоджия

Тип санузла

совмещенный

для заметок



Ремонт

евро

Квартира в новостройке

да

Год сдачи

4 квартал 2020 г.

Покупка в ипотеку

да

возможна ипотека, лифт, парковка

Описание

Представляем отличное предложение: однокомнатная квартира 32 м² в современном ЖК ArtLine от Setl City, расположенном в сердце Приморского района. Почему эта локация ваш идеальный выбор? ЖК ArtLine это не просто квартира, а продуманная экосистема, где городской комфорт гармонично сочетается с природой и активным образом жизни. Преимущества расположения и транспорт: • Природа у дома: Всего 15 минут пешком и вы на живописном Елагином острове и в ЦПКиО, идеальном для прогулок и отдыха. В 5-7 минутах езды Парк 300-летия Санкт-Петербурга с Финским заливом и видами на Лахта Центр. • Удобство передвижения: Станция метро Старая деревня всего в 10 минутах ходьбы. Быстрый выезд на ЗСД (5-7 минут) и Приморский проспект обеспечивает легкий доступ в любую точку города. • Развитая инфраструктура: В соседних домах продуктовые магазины, аптеки, салоны красоты. В пешей доступности крупные ТК Гулливер (с фитнес-клубом Таурас-Фитнес) и Меркурий, а также спортивный комплекс Академия спортивных игр через дорогу.

Рядом школы и детские сады, что делает район привлекательным для семей.

Концепция ЖК ArtLine комфорт и

безопасность: • Спокойствие и приватность:

Закрытый двор без машин с окнами на тихую детскую площадку гарантирует отсутствие городской суеты и безопасность. •

Внутренние удобства: На территории комплекса есть начальная школа-сад,

спортивные площадки. • Парковка:

Подземный отапливаемый паркинг (аренда от 5 000 руб./мес.) и надземные автопарковки решают вопрос с хранением автомобиля.

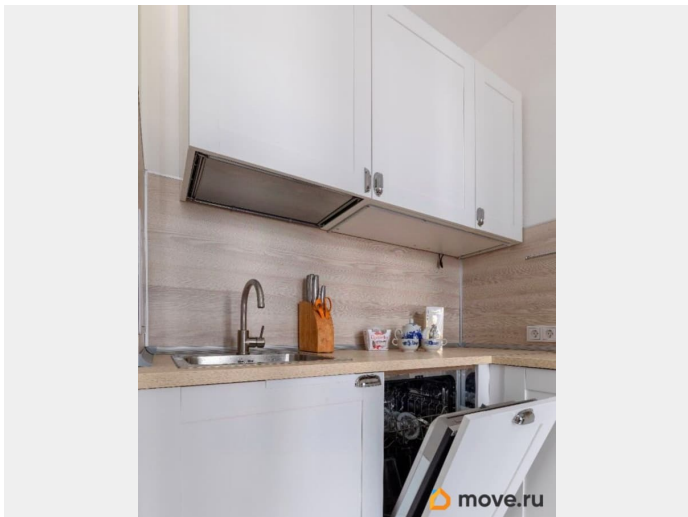
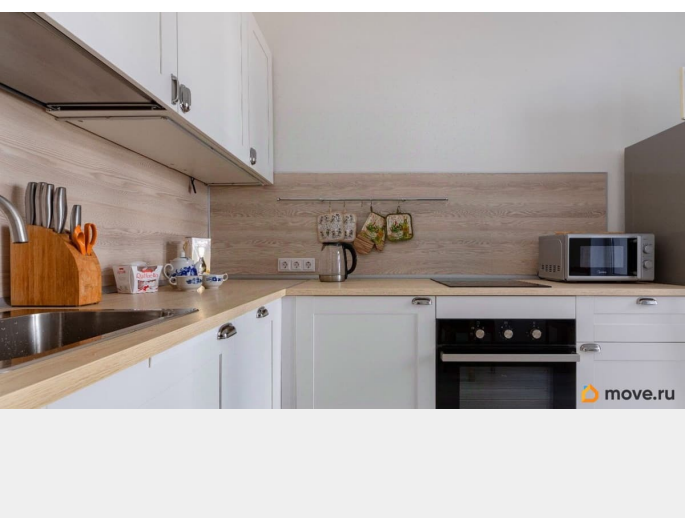
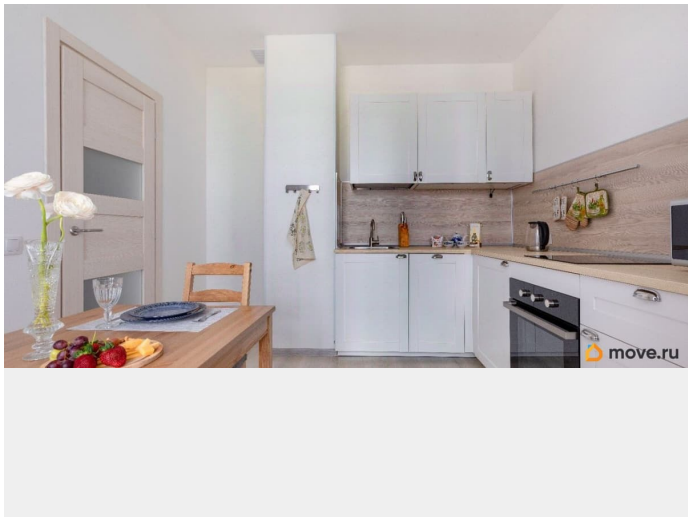
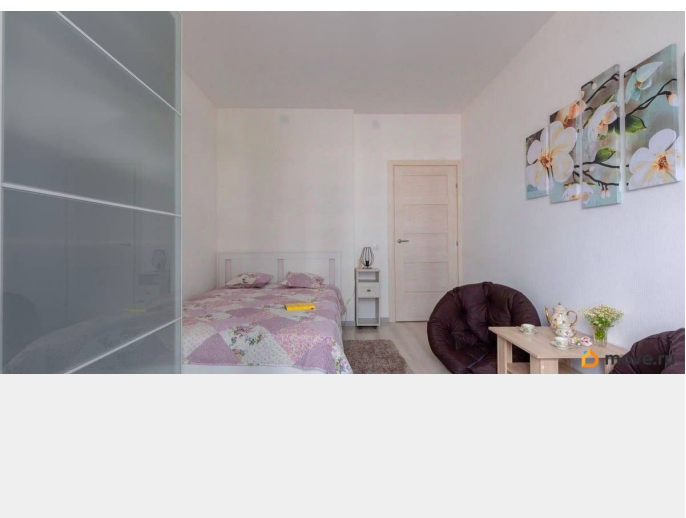
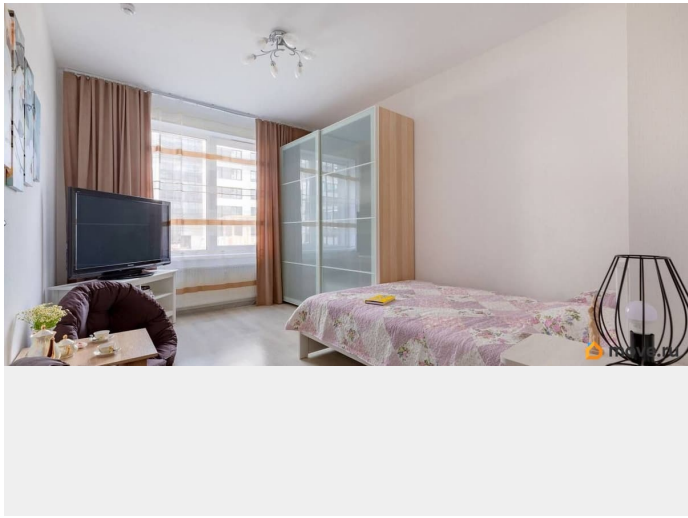
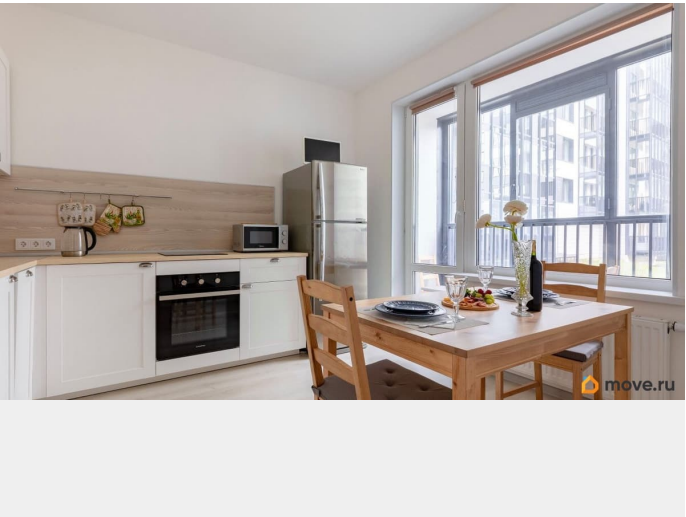
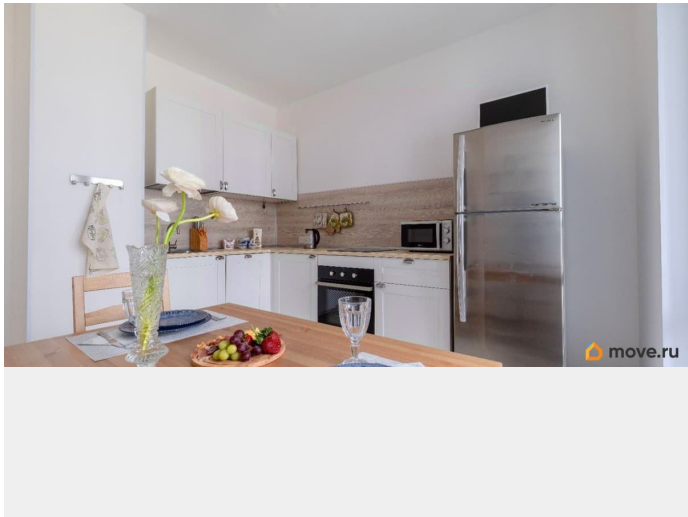
Квартира заезжай и живи: Квартира

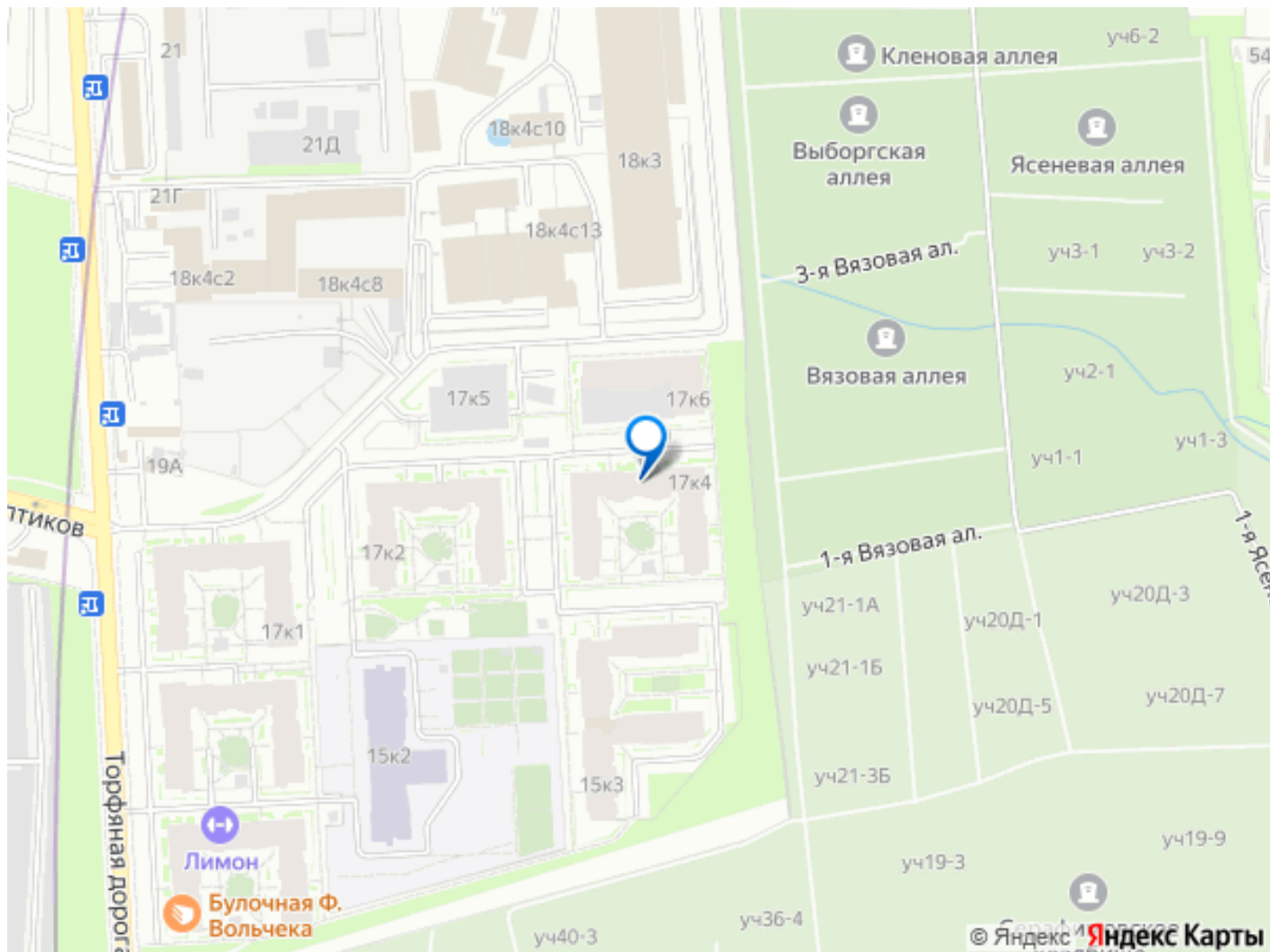
полностью меблирована и оснащена всей бытовой техникой, вам остается только

занести личные вещи: • Комната: Большая двуспальная кровать, вместительный шкаф-купе с подсветкой, телевизор. • Кухня:

Холодильник, микроволновка, мультиварка, чайник, варочная панель, духовой шкаф, посудомоечная машина, кондиционер, LED-подсветка рабочей зоны, большой деревянный стол и вся необходимая посуда.

Эта квартира идеальный баланс между комфортом, тишиной и динамичной городской жизнью. Отличный выбор для молодых специалистов, студентов и инвесторов благодаря высокой ликвидности и арендной привлекательности. Не упустите возможность! Звоните, и я организую просмотр. Все документы готовы к сделке.





Move.ru - вся недвижимость России