

🕒 Создано: 23.12.2025 в 20:44

Обновлено: 30.12.2025 в 17:13

**Санкт-Петербург, Большеохтинский
проспект, 15К3**

10 999 999 ₽

Санкт-Петербург, Большеохтинский проспект, 15К3

Округ

[СПБ, Красногвардейский район](#)

Улица

[проспект Большеохтинский](#)

Квартира

Количество комнат

1

Высота потолков

2.7 м

Жилая площадь

19 м²

Площадь кухни

8 м²

Общая площадь

32 м²

Этаж

8/9

Детали объекта

Тип сделки

Продам

Раздел

[Квартиры](#)

Тип санузла

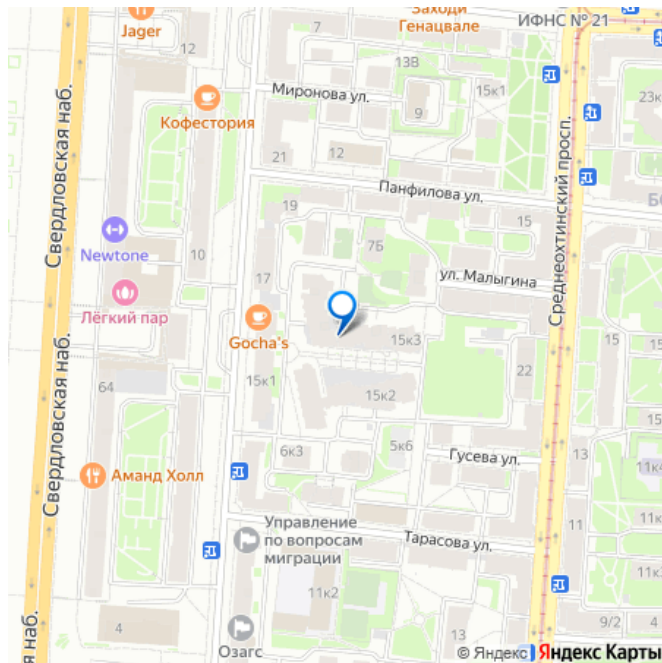
<https://spb.move.ru/objects/9287613494>

Евгения Дерягина, Лабетский

Недвижимость

79111784567

для заметок



совмещенный

Вид из окна

во двор

Ремонт

евро

Квартира в новостройке

да

Год сдачи

4 квартал 2019 г.

Покупка в ипотеку

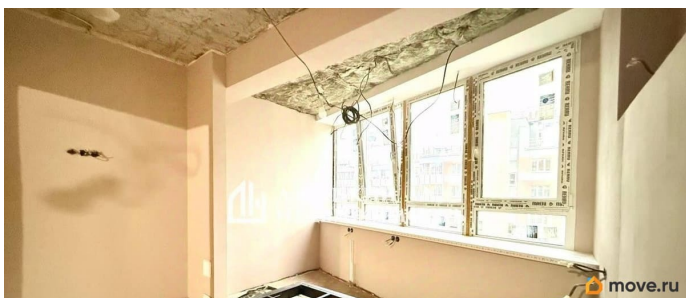
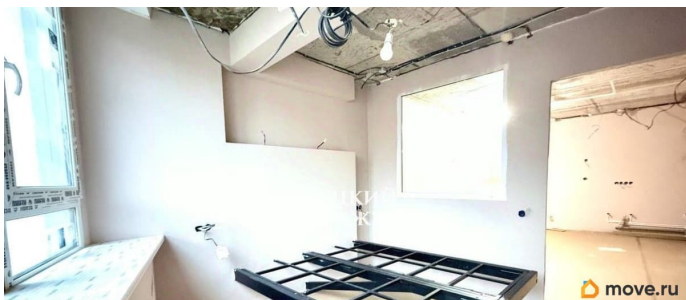
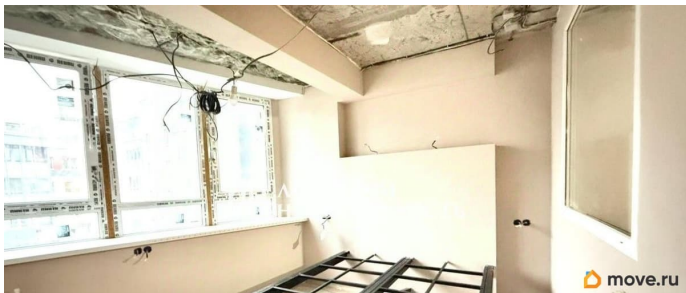
да

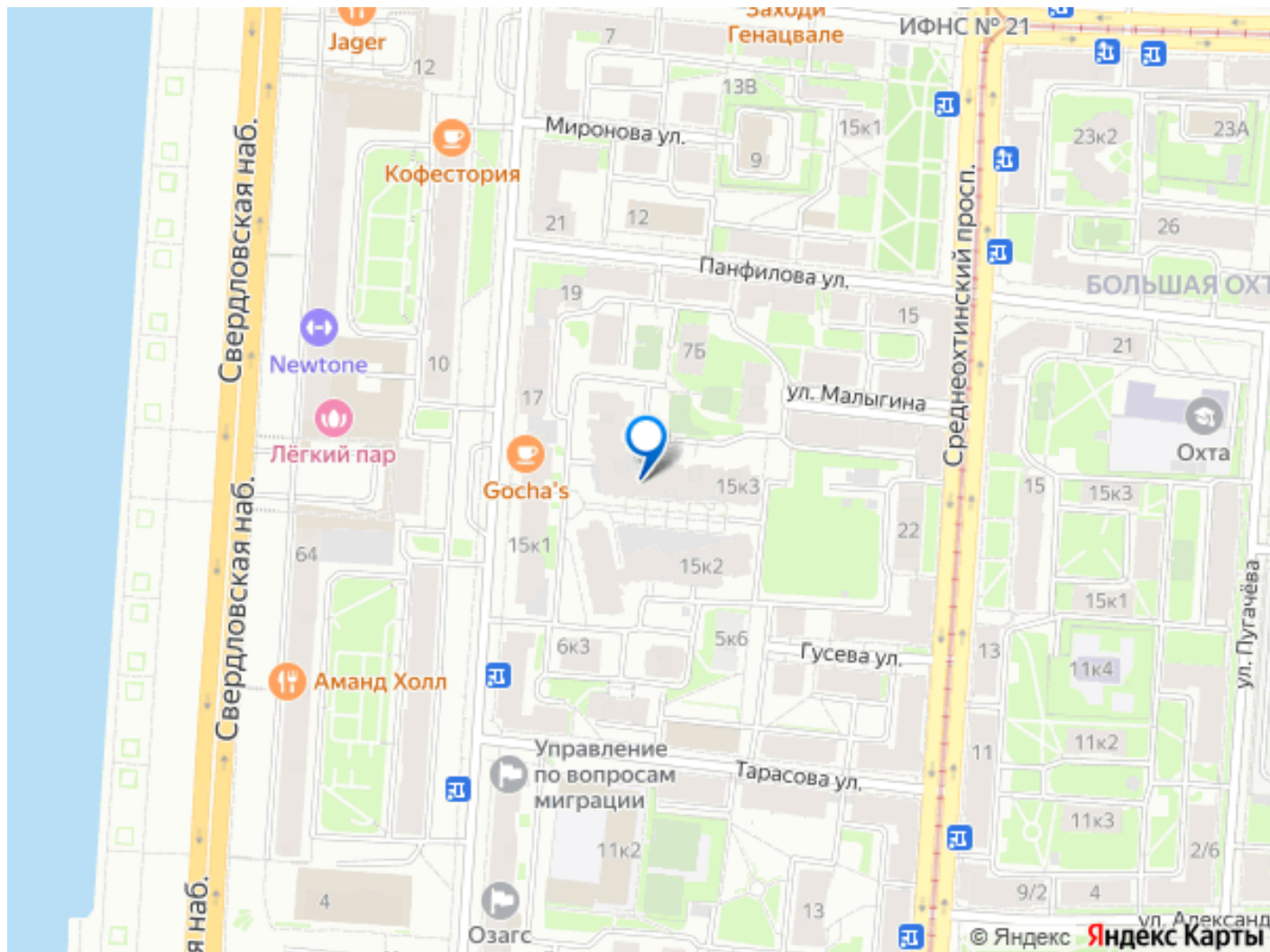
возможна ипотека, лифт, парковка

Описание

Добрый день! Продаем уютную 1-комнатную квартиру (евро) площадью 32 м2! Ремонт делали качественно для себя. Кстати, если Вы сейчас продаете свою НЕДВИЖИМОСТЬ, то мы можем СРАЗУ ЕЁ КУПИТЬ! Продажа БЕЗ КОМИССИИ! Деятельность нашего агентства по всем сделкам застрахована на 20.000.000 рублей. Описание и фотографии соответствуют действительности. ПРО ДОКУМЕНТЫ: Один СОВЕРШЕННОЛЕТНИЙ собственник. Покупали по договору об уступки права требования по ДДУ. Мат. капитал не использовался. Квартира подходит под ИПОТЕКУ любого банка. ПРЯМАЯ продажа. ПРО КВАРТИРУ: Вся самая сложная часть ремонта уже сделана! Квартира перепланирована из СТУДИИ в полноценную 1-комнатную (евро)! После приёмки ключей в квартире установлены новые стеклопакеты, образующие теплый контур. Утеплены зоны окон и стен, включая потолок. Все коммуникации и электрика

ЗАМЕНЕНЫ на НОВЫЕ. На полу элегантный ГЛЯНЦЕВЫЙ КЕРАМОГРАНИТ (Kerama Marazzi), межплиточный шов выполнен ЭПОКСИДНОЙ затиркой (защита от грязи и плесени!). ВЕЗДЕ электрические ТЕПЛЫЕ ПОЛЫ (комфорт круглый год!). В ванной и кухонной зоне эргономично распределены точки сантехники. ПОДГОТОВЛЕНЫ все точки выхода света. Отделка стен выполнена по технологии МАШИННОЙ штукатурки. Стены оклеены обоями и покрашены в нейтральные тона. Установлен эффектный МЕТАЛЛОКАРКАС «парящей» кровати, БЕЗ КАСАНИЯ об пол, с ПОДСВЕТКОЙ по индивидуальному проекту. В зоне кухни установлена закладная для монтажа «парящей» полки над «П» образной столешницей по проекту. ПРО ДОМ И ИНФРАСТРУКТУРУ: ОЧЕНЬ ТЕПЛЫЙ кирпичный дом (год постройки -2019). На территории и в подъездах установлено ВИДЕОНАБЛЮДЕНИЕ (ваша безопасность!). Вся инфраструктура в шаговой доступности: детские сады, школы, поликлиники, магазины, кафе, фитнес-центры и т.д. Во дворе расположена детская площадка. Всегда есть парковочные места, а также ПОДЗЕМНЫЙ паркинг. Прекрасная набережная Невы и множество парков в радиусе 5 минут для прогулок и занятия спортом. ТРАНСПОРТНАЯ ДОСТУПНОСТЬ: До центра города всего 10 минут на машине через Большеохтинский мост! Торг уместен, но только после просмотра! Звоните прямо сейчас, чтобы записаться на просмотр!





Move.ru - вся недвижимость России