

Создано: 22.10.2025 в 19:08

Обновлено: 08.02.2026 в 12:28

Санкт-Петербург, Туристская улица, 10к1

10 300 000 ₽

Санкт-Петербург, Туристская улица, 10к1

Округ

[СПБ, Приморский район](#)

Улица

[улица Туристская](#)

Квартира

Количество комнат

1

Высота потолков

2.75 м

Жилая площадь

14.4 м²

Площадь кухни

9.6 м²

Общая площадь

32 м²

Этаж

13/16

Детали объекта

Тип сделки

Продам

Раздел

[Квартиры](#)

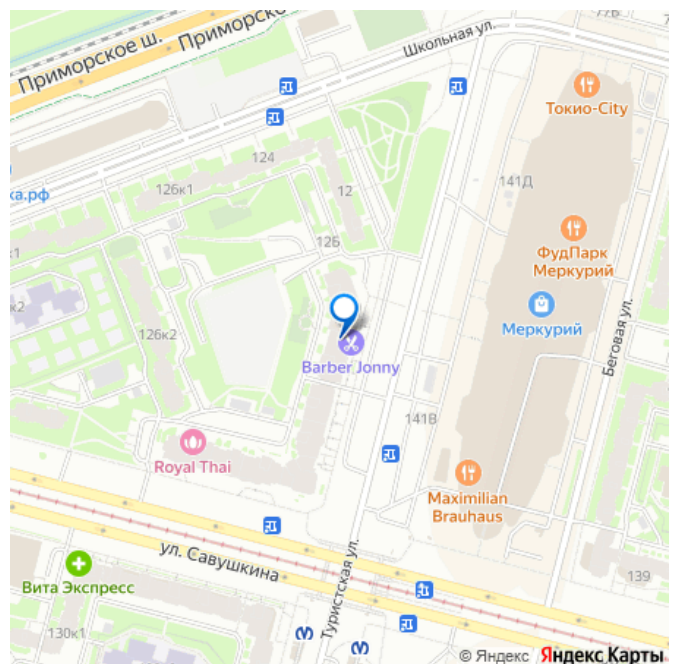
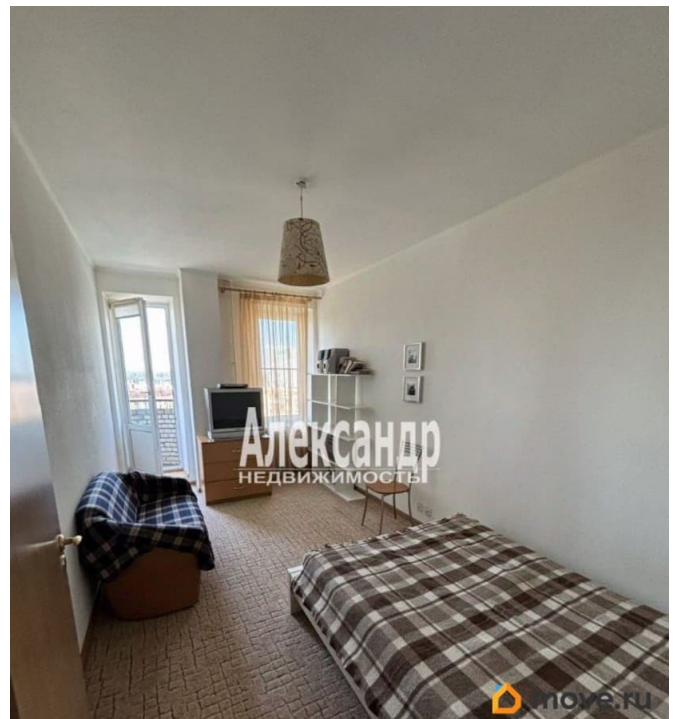
Тип балкона

балкон и лоджия

<https://spb.move.ru/objects/9287955497>

Смирнова Зоя Дмитриевна,
АЛЕКСАНДР-НЕДВИЖИМОСТЬ
79110017931

для заметок



Тип санузла

совмещенный

Вид из окна

на улицу

Ремонт

косметический

Покупка в ипотеку

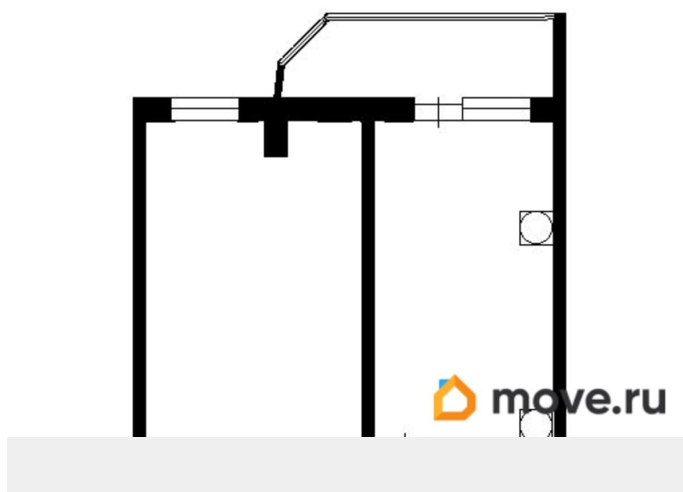
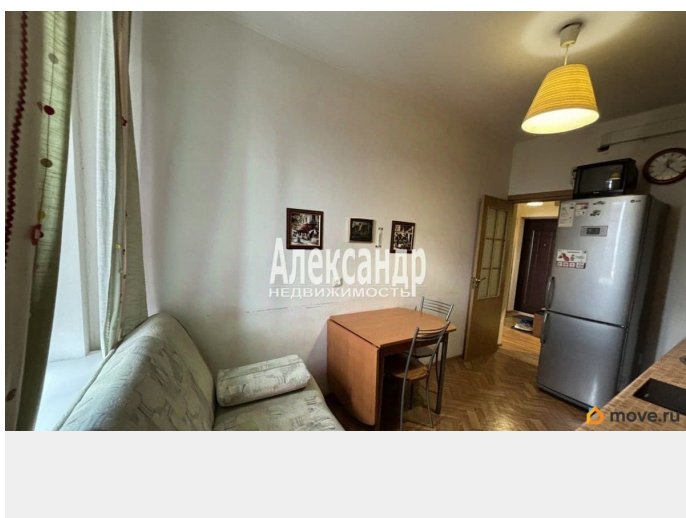
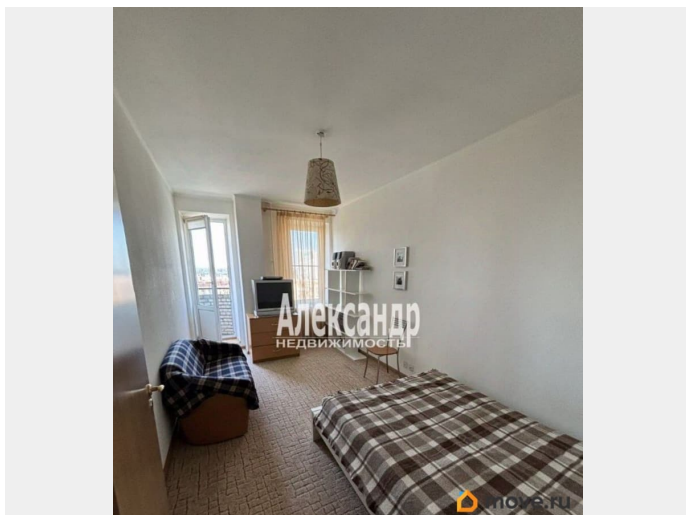
да

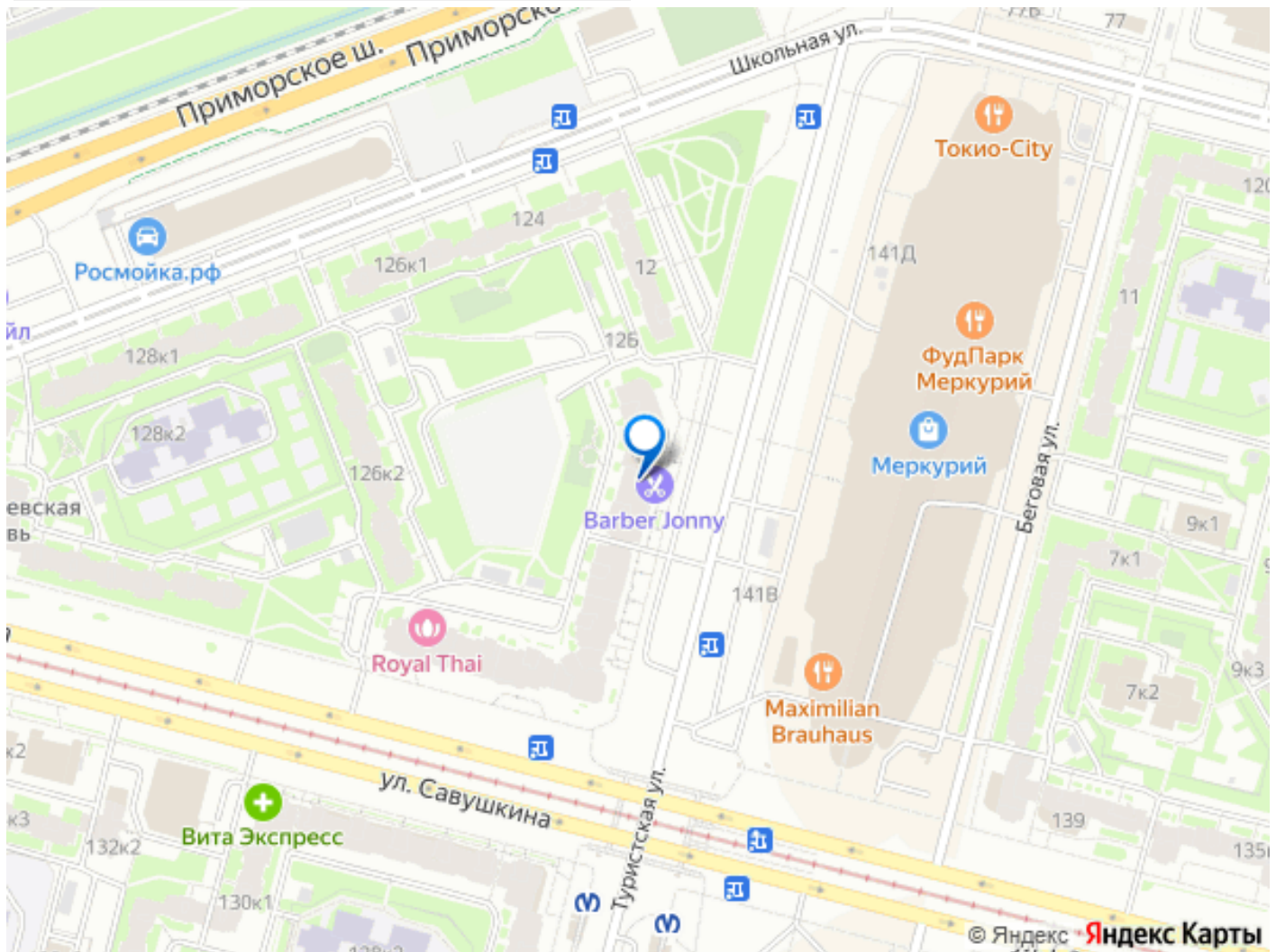
возможна ипотека, лифт

Описание

1704840 .Продается светлая и уютная
однокомнатная квартира в престижном
районе города. Особенности объекта:
Кирпичный дом. Общая площадь: 32 кв.м
Кухня: 9.6 кв.м. Комната: 14.4 кв.м с
лоджией, открывающей красочные вечерние
закаты на Юнтоловский заповедник.
Совмещенный санузел большого размера
Удобная прихожая с гардеробной
Преимущества: Образцовая ТСЖ, всегда
поддерживают порядок. Без обременений, 1
собственник более 5 лет Не зарегистрирован
Прямая продажа, полная сумма по договору
Идеально подходит как для проживания, так
и для сдачи в аренду Расположение: В
районе с развитой инфраструктурой: школы,
детские сады, поликлиники (взрослая и
детская) с бассейном, аптеки, магазины,
кафе Остановки общественного транспорта и
ж/д станция «Яхтенная» в шаговой
доступности Вблизи М. Беговая и ТЦ
«Меркурий» Пешеходный мост на
Крестовский остров к стадиону «Газпром»,
Аквапарк «Питерлэнд», парк 300-летия и
песочный пляж Финского залива Выезд на
ЗСД и КАД — всего 5 минут, до центра города

и Курортного района 20 мин. Если вас заинтересовало предложение или есть дополнительные вопросы, буду рада помочь.





Move.ru - вся недвижимость России