

🕒 Создано: 14.01.2026 в 15:26

Обновлено: 13.02.2026 в 16:15

**Санкт-Петербург, проспект Средний
Васильевского острова, 92**

7 990 000 ₽

Санкт-Петербург, проспект Средний Васильевского острова,
92

Округ

[СПБ, Василеостровский район](#)

Квартира

Количество комнат

1

Высота потолков

2.64 м

Жилая площадь

19 м²

Площадь кухни

6 м²

Общая площадь

32 м²

Этаж

1/5

Детали объекта

Тип сделки

Продам

Раздел

[Квартиры](#)

Тип санузла

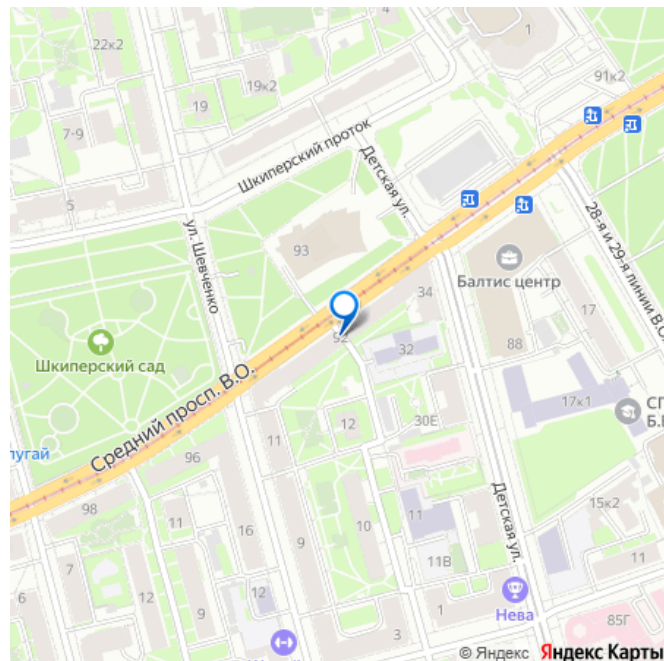
совмещенный

<https://spb.move.ru/objects/9287993021>

**Ирина Николаевна Данилова, Этажи
Санкт-Петербург**

79817312695

для заметок



Вид из окна

на улицу

Ремонт

косметический

Покупка в ипотеку

да

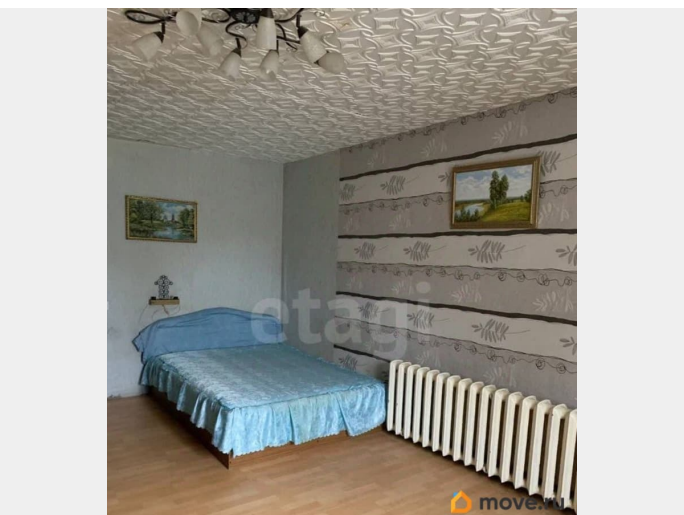
возможна ипотека

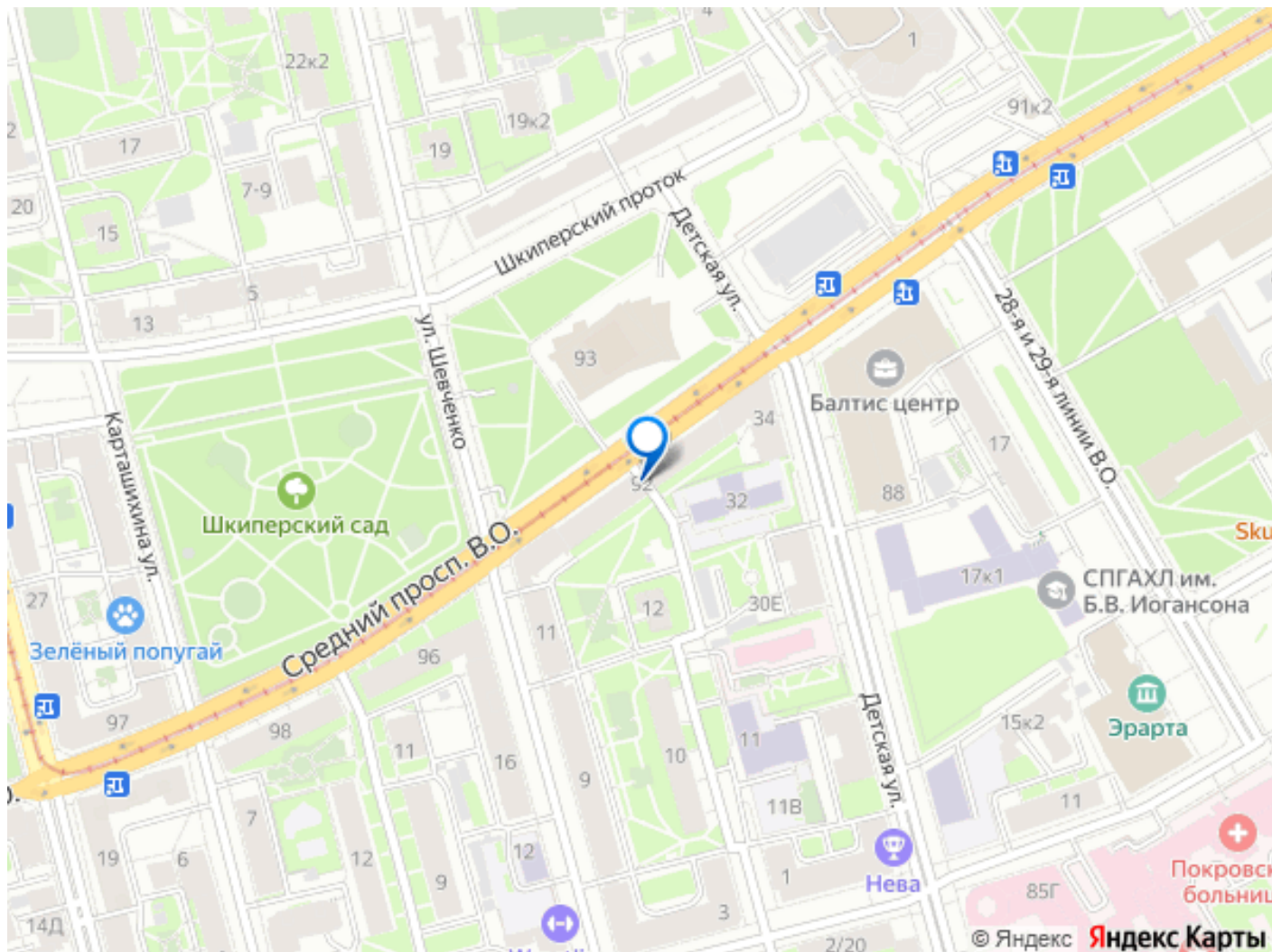
Описание

Продаётся 1-комнатная квартира 32,1 м на Васильевском острове. Отличный вариант как для комфортного проживания, так и для сдачи в аренду. Возможна покупка в ипотеку с минимальной ставкой 12,99%. Локация — 16 минут пешком до метро «Горный институт» — 20 минут до исторического центра Санкт-Петербурга (2 остановки на метро) — Один из самых престижных, культурных и востребованных районов города. Квартира расположена в тихом и уютном месте, прямо напротив живописного Шкиперского сада — идеального пространства для прогулок, отдыха и занятий спортом. Через два дома очень хорошая кафе-столовая, где можно вкусно и полноценно пообедать. О квартире — Косметический ремонт — Новые шумоизоляционные окна — Металлическая входная дверь — Новые счётчики — Новая газовая колонка — Звукоизоляция по всему потолку — Высокие окна, много света и ощущение простора — Спокойные и порядочные соседи Дополнительный бонус — кладовка для хранения вещей, а также вся мебель остаётся новому владельцу. О доме и окружении Вся необходимая инфраструктура — в шаговой доступности: магазины «Пятёрочка», «Магнит», «К&Б», школы, детские сады и медицинские учреждения. В

радиусе 5 минут пешком находятся: Школы 36 и 6 Детский сад 13 Аптеки Музей современного искусства «Эрарта» ДК «Киров» Покровская больница До Севкабеля рукой подать. Удобная транспортная доступность и развитая инфраструктура делают эту квартиру отличным местом для жизни в ритме города. Юридическая чистота — Без обременений и перепланировок — Один собственник — Полная стоимость в договоре — Подходит под ипотеку, есть выгодные ставки от Совкомбанка от 12,99%. — Возможна бесплатная консультация с ипотечным специалистом и подача заявки на одобрение ипотеки в несколько банков через компанию «Этажи», что повышает вероятность одобрения. (Посмотрите в фотографиях объекта таблицу со ставками от разных банков с расчетами ежемесячных платежей по ипотеке. Платежи очень комфортные.) Это редкая возможность приобрести уютную квартиру в одном из лучших районов Санкт-Петербурга. Звоните и записывайтесь на просмотр — возможно, именно здесь начнётся ваша новая история. Код пользователя: 189511 Номер в базе: 10806380







Move.ru - вся недвижимость России