

🕒 Создано: 01.04.2026 в 19:01

🔄 Обновлено: 02.04.2026 в 13:07

Софья Забровская, Адвекс

79110104940

**Санкт-Петербург, проспект Малый
Петроградской стороны, 79-81-83**

24 000 000 ₺

Санкт-Петербург, проспект Малый Петроградской стороны,
79-81-83

Округ

[СПБ, Петроградский район](#)

Квартира

Количество комнат

1

Жилая площадь

16.5 м²

Общая площадь

32 м²

Этаж

6/8

Детали объекта

Тип сделки

Продам

Раздел

[Квартиры](#)

Квартира в новостройке

да

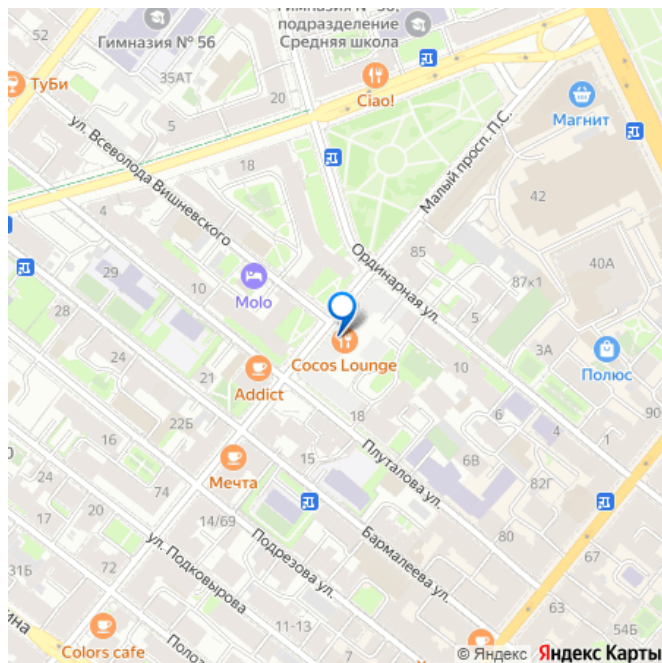
Покупка в ипотеку

да

возможна ипотека, лифт

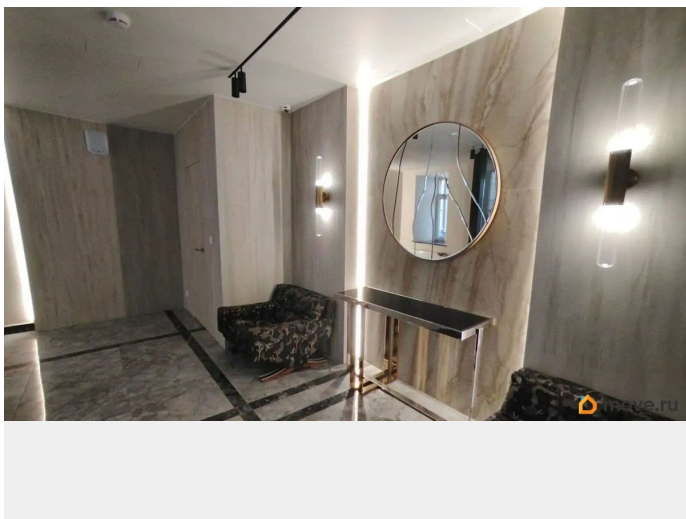
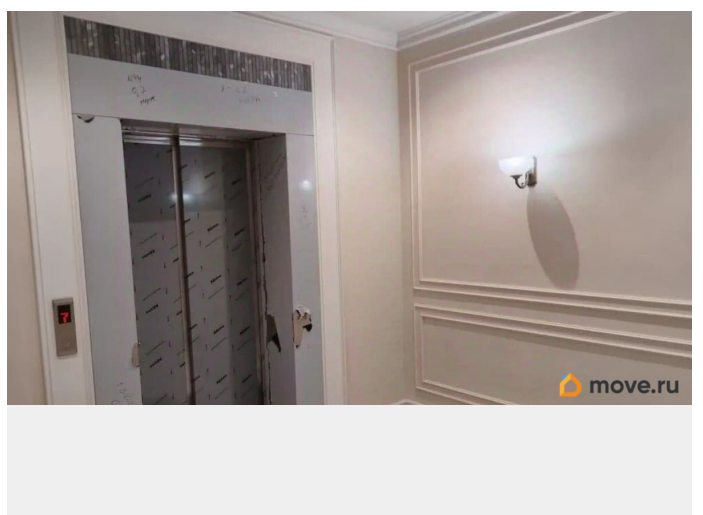
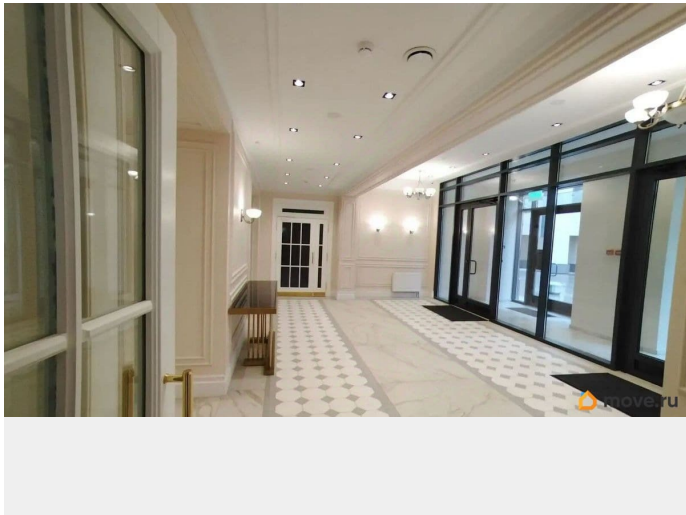
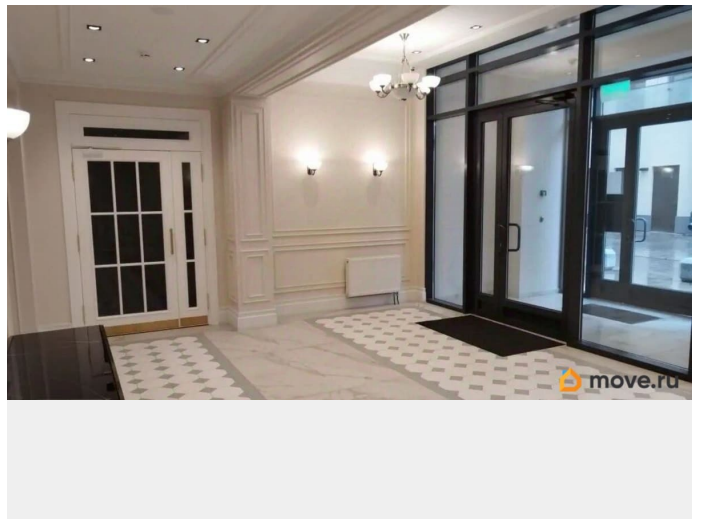
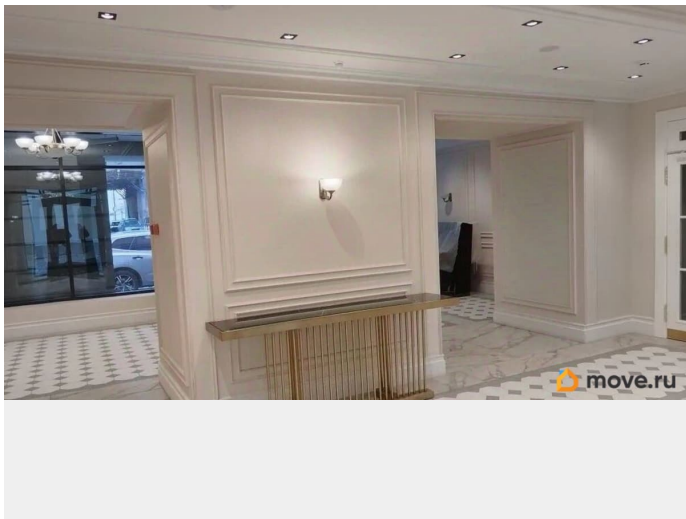
Описание

для заметок



ID: 1916509 Внимание! Редкое предложение!
6 минут пешком от ст. метро Петроградская!
Новый клубный дом Премиум класса! В
свободной продаже великолепная студия с
полной отделкой под ключ! Прямо сейчас
заезжай и живи, или сдавай и получай
стабильный доход! Преимущества
предложения: -локация: престижный
Петроградский район, напротив зеленый
сквер Шевченко, в шаге от Большого и
Каменноостровского проспектов, площади
Льва Толстого и театра антрепризы им.
Андрея Миронова; -планировка и инженерия:
Апартаменты передаются с полной чистовой
отделкой: Потолки: гипрок, покраска в белый
цвет, подсветка Пол: паркетная доска,
керамогранит Atlas Concorde Marvel Calacatta
Extra Стены: декоративная окраска,
фрагментарный декор с обивкой тканью,
панелями из матового стекла, латунными
вставками Стены в санузле: керамогранит
Atlas Concorde MEK Light, Marvel Edge Brown
Calacatta; Апартаменты укомплектованы
мебелью и бытовой техникой;
Программируемая система центрального
кондиционирования с фильтрацией воздуха;
Система многоступенчатой очистки воды; -
атмосфера и интерьеры: Дизайн лобби,
парадных, широких лестниц и лифтовых
холлов выполнен в классическом стиле — с
восстановлением существующих
исторических элементов: лепнины, ковки,
орнаментов, покрытий пола и освещения. В
светлом и роскошном лобби, оформленном в
классическом стиле, жителей и их гостей в
любое время встречают сотрудники
премиальной консьерж-службы. - комфорт и
безопасность: Бесшумные премиальные
лифты, высокоскоростной Wi-Fi на всей
территории дома; Система контроля доступа,
IP-домофония, круглосуточное

видеонаблюдение по периметру и внутри дома, автоматизированная система контроля и диспетчеризации, служба технического сервиса и безопасности, работающая в режиме 24/7; Первый этаж главного корпуса занимают помещения коммерческой инфраструктуры — с парадными входами, витринными окнами и высокими потолками: Салон цветов и подарков, деликатесная лавка и кондитерская, супермаркет премиум-класса, ресторан авторской кухни салон красоты, центр бытовых услуг, ателье, химчистка, отделение банка - транспортная доступность: Метро Петроградская — 6 минут пешком Большой проспект П.С. — 3 минуты Сквер Шевченко — 1 минута Петропавловская крепость — около 15 минут пешком - условия покупки: возможны ипотека, рассрочка, использование материнского капитала. Наряду с престижной жилой застройкой здесь сосредоточены культурные и исторические объекты, торговые центры и бутики, театры, музеи и выставочные пространства, престижные государственные и частные школы и детские сады, передовые университеты. Данные Апартаменты — это абсолютный комфорт проживания в сочетании с неповторимой атмосферой премиального бутик-отеля, а также надёжная инвестиция - гарантированный стабильный доход!



аквекс
недвижимость

Актуальная планировка
Санкт-Петербург, Малый пр. ПС, 79-81-83кА1А

КОМНАТ
1

ЭТАЖ
6/8

ОБЩАЯ ПЛОЩАДЬ
32м²

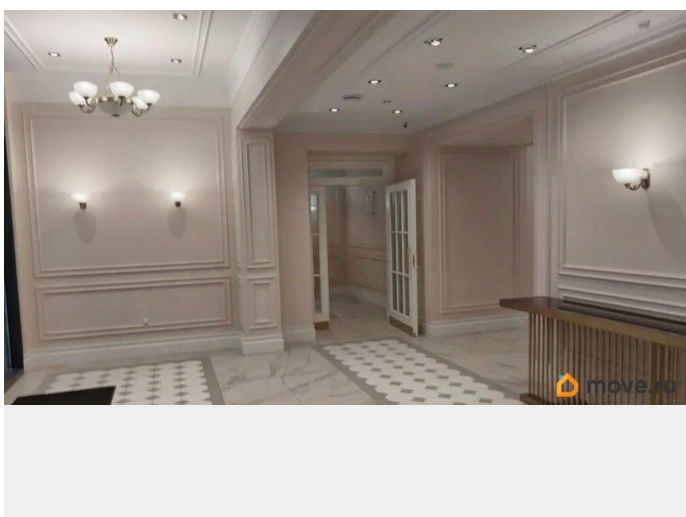
ЖИЛАЯ ПЛОЩАДЬ
16.47м²

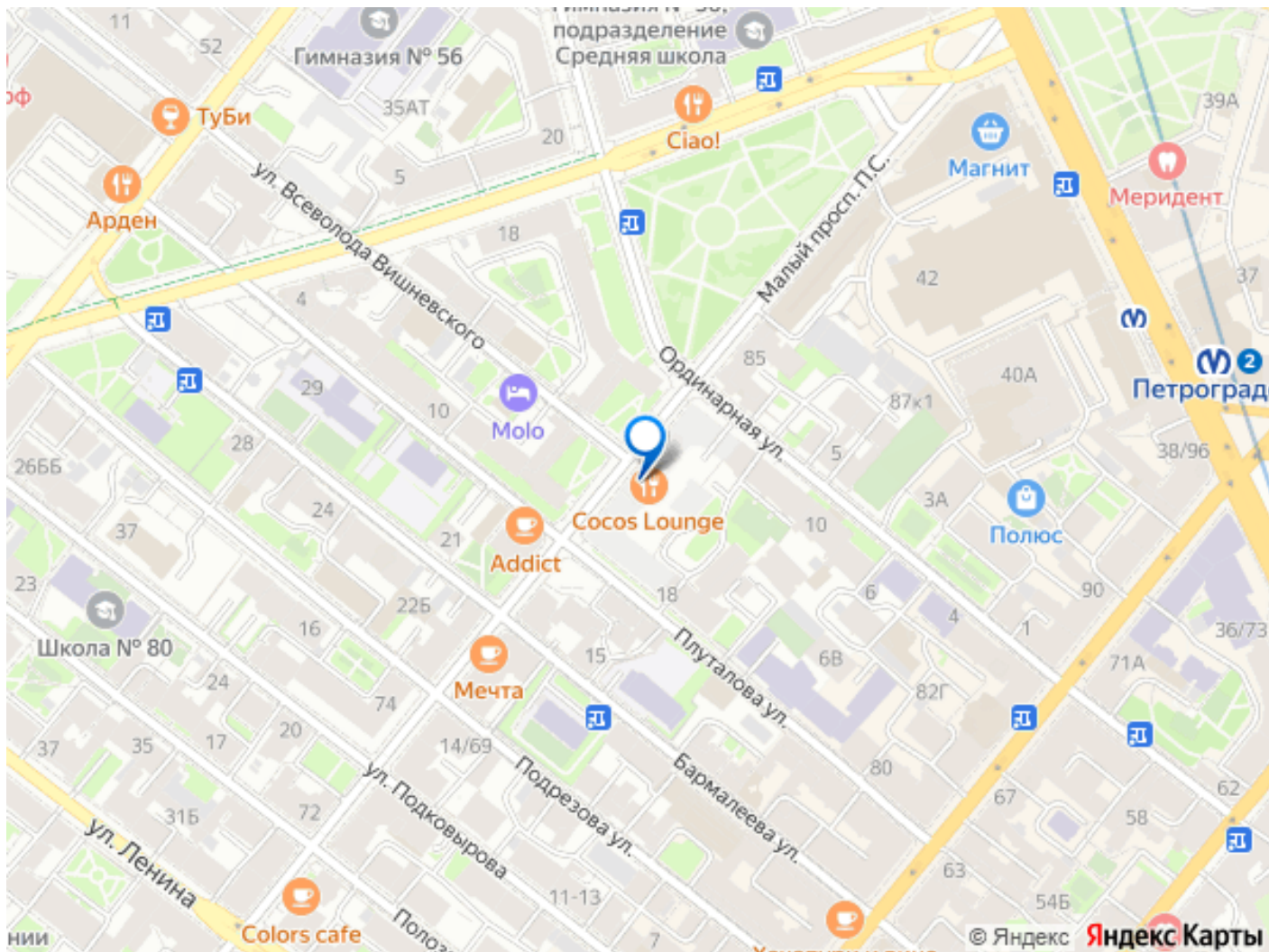
В ШАГОВОЙ
ДОСТУПНОСТИ

- 📍
- 📍
- 📍
- 📍
- 📍

аквекс

move.ru





Move.ru - вся недвижимость России