

🕒 Создано: 05.04.2026 в 23:13

🔄 Обновлено: 06.04.2026 в 00:13

Юлия Целищева, Адвекс

79117738719

**Санкт-Петербург, Московский проспект,
224**

10 500 000 ₹

Санкт-Петербург, Московский проспект, 224

Округ

[СПБ, Московский район](#)

Улица

[проспект Московский](#)

Квартира

Количество комнат

1

Высота потолков

2.5 м

Жилая площадь

17.5 м²

Площадь кухни

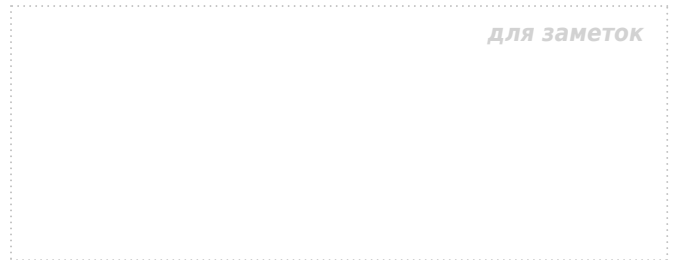
6.2 м²

Общая площадь

32 м²

Этаж

17/22



Детали объекта

Тип сделки

Продам

Раздел

[Квартиры](#)

Тип санузла

совмещенный

Вид из окна

на улицу

Ремонт

дизайнерский

Покупка в ипотеку

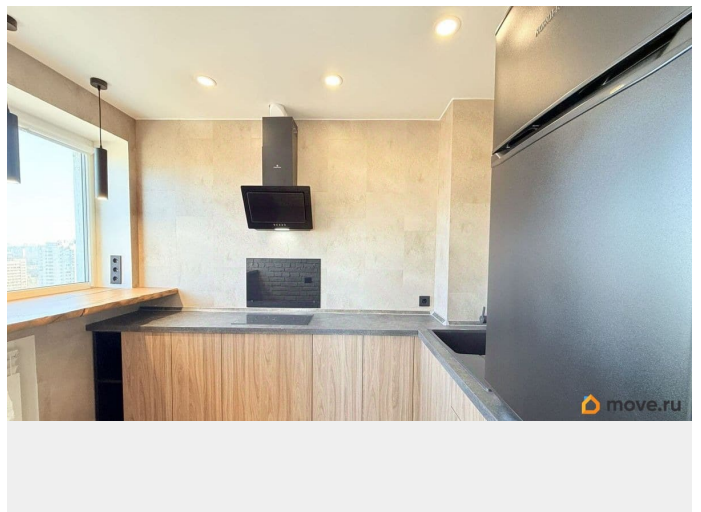
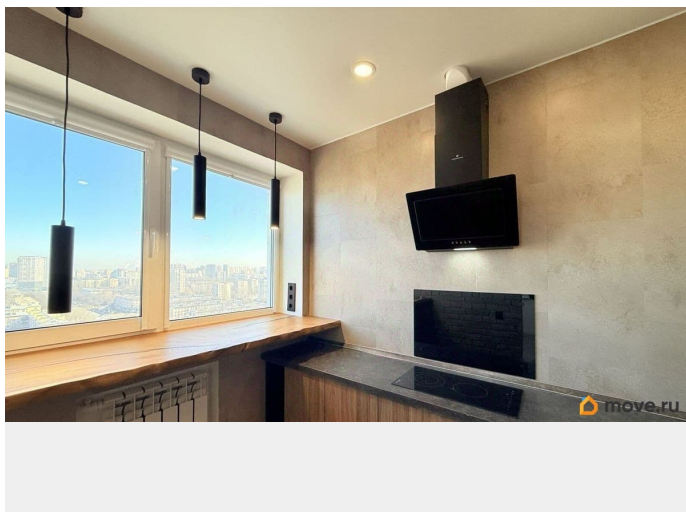
да

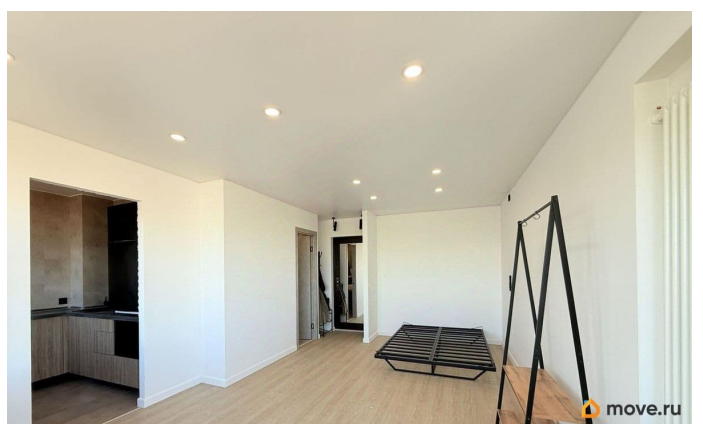
возможна ипотека, лифт, парковка

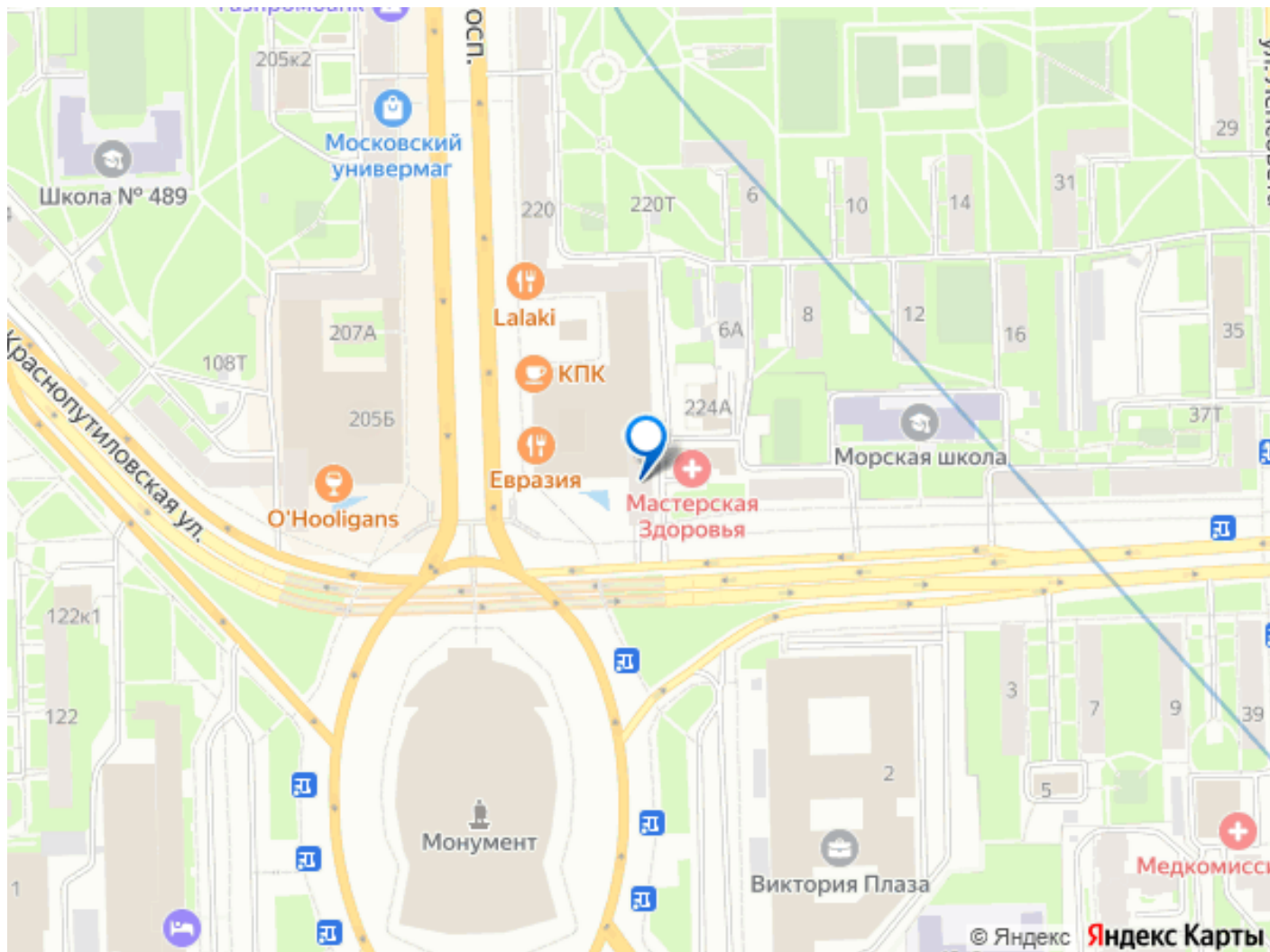
Описание

ID: 1916746 Квартира, в которую не нужно вкладываться - можно сразу заехать и жить! Видовая однокомнатная квартира 32м² на 17 этаже в Московском районе в шаговой доступности от метро Московская. Дом расположен на открытой местности без плотной застройки и не зажат другими зданиями - со всех сторон открытое пространство. Вид на город до самого горизонта, окна не упираются в соседние дома. Квартира угловая, одна из стен полностью занята окнами которые выходят на две стороны, поэтому все пространство наполнено естественным светом. В квартире с момента окончания ремонта никто не жил - всё абсолютно новое. Сделан полноценный дизайнерский ремонт «для себя» с акцентом на долговечность: заменена вся электрика и сантехника, использованы износостойкие материалы (кварцвинил, качественная плитка, легко моющиеся покрытия). Все подоконники и столешницы - это слэбы из натурального дуба, выполнены по индивидуальному заказу. - Современная душевая зона с терморегулятором и стеклянной перегородкой. - Тёплый пол в ванной. - Установлены фильтры для воды. - Качественная входная дверь с отличной

шумоизоляции. - Плотные рулонные блэкаут-шторы на всех окнах для комфортного сна. - Кухня полностью оборудована. - Вся новая бытовая техника и мебель остаётся покупателю. Квартира расположена максимально далеко от лифта и мусоропровода - нет лишнего шума, движения людей и «проходного» трафика под дверь. Вход в парадную прямо с Площади Победы. Внутри находится пункт охраны, есть видеонаблюдение (в том числе в лифте). Дом является частью архитектурного ансамбля площади, поэтому не относится к объектам под снос или реновацию. До станции метро Московская - 7-8 минут пешком по прямому, освещённому и людному Московскому проспекту. Безопасно в любое время суток. Рядом Пулковский парк, а у входной группы настоящий действующий фонтан. Удобный выезд на КАД, ЗСД и быстрый доступ в центр. До Аэропорта Пулково - около 15-20 минут. Район богат на инфраструктуру: множество магазинов, ресторанов, кафе, различных сервисов и салонов красоты. Удачная транспортная доступность: рядом с домом автобусные остановки. Документы готовы к продаже. 3 взрослых собственника. Встречная покупка подобрана! Если квартира вам понравилась - пишите или звоните, договоримся о просмотре.







Move.ru - вся недвижимость России