

🕒 Создано: 07.04.2026 в 18:31

🔄 Обновлено: 09.04.2026 в 20:47

**Натали Васильева, Частный маклер**

**79893433077**

**Санкт-Петербург, улица Пионерстроя,**

**7К3**

**5 000 000 ₹**

Санкт-Петербург, улица Пионерстроя, 7К3

Округ

[СПБ, Красносельский район](#)

Улица

[улица Пионерстроя](#)

## Квартира

Количество комнат

1

Высота потолков

2.55 м

Жилая площадь

17.8 м<sup>2</sup>

Площадь кухни

6.3 м<sup>2</sup>

Общая площадь

32 м<sup>2</sup>

Этаж

9/10

## Детали объекта

Тип сделки

Продам

Раздел

[Квартиры](#)

Тип санузла

для заметок



раздельный

Ремонт

косметический

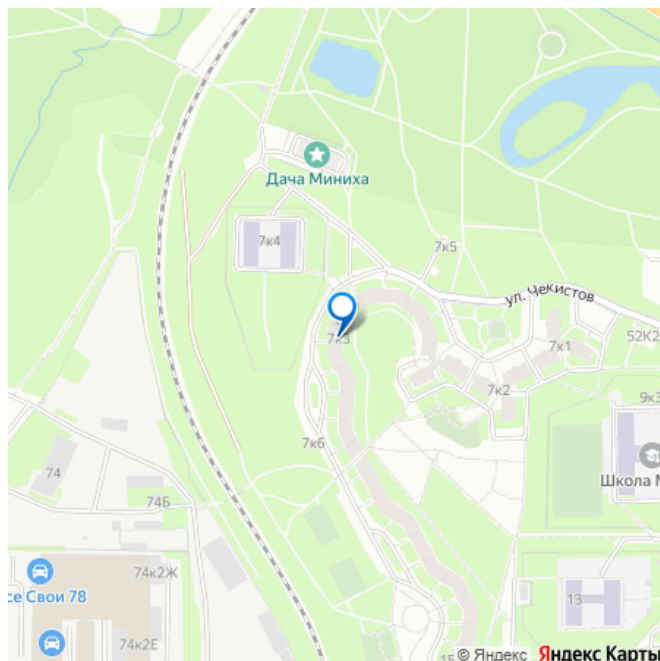
Покупка в ипотеку

да

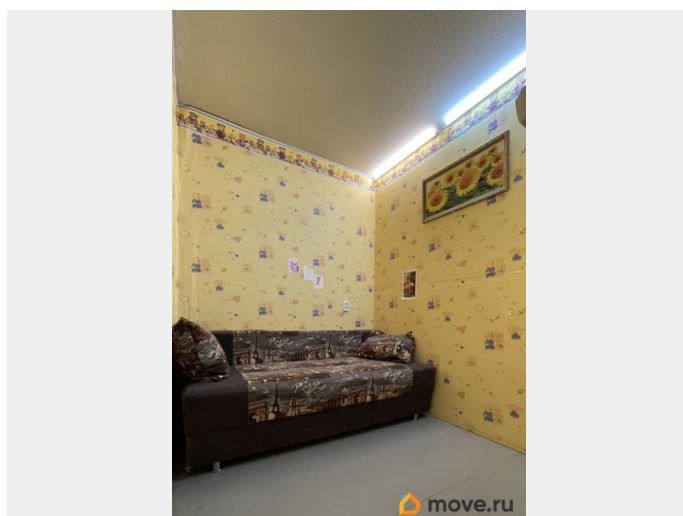
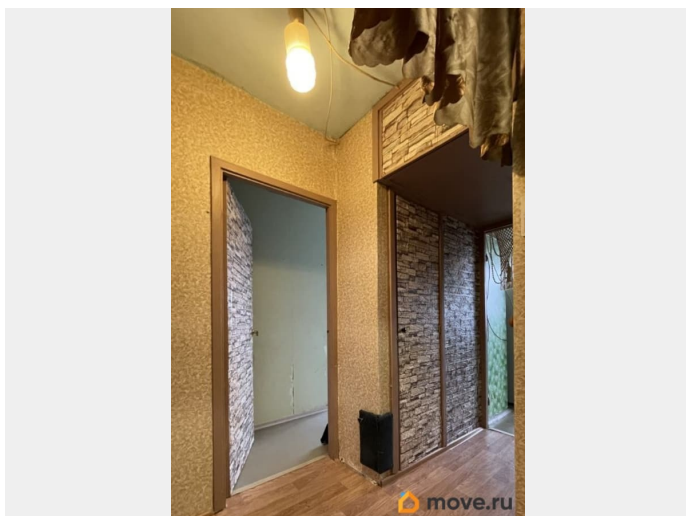
возможна ипотека, лифт, парковка

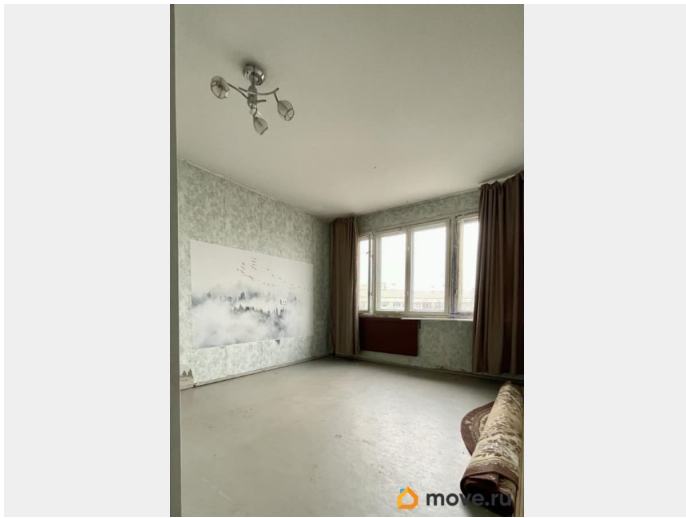
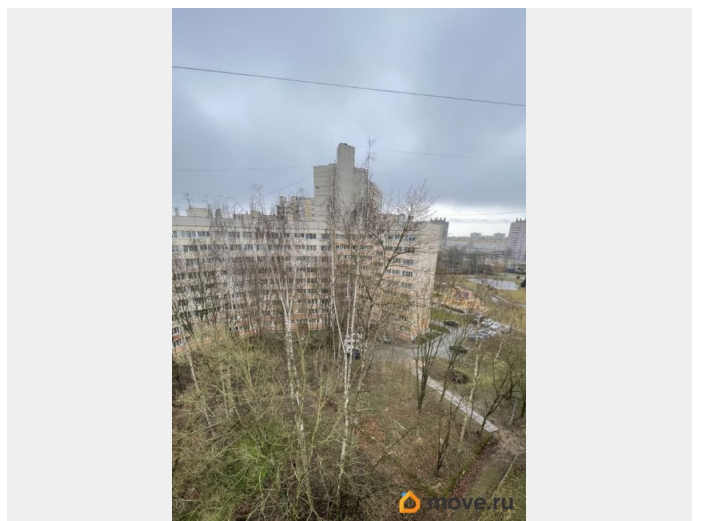
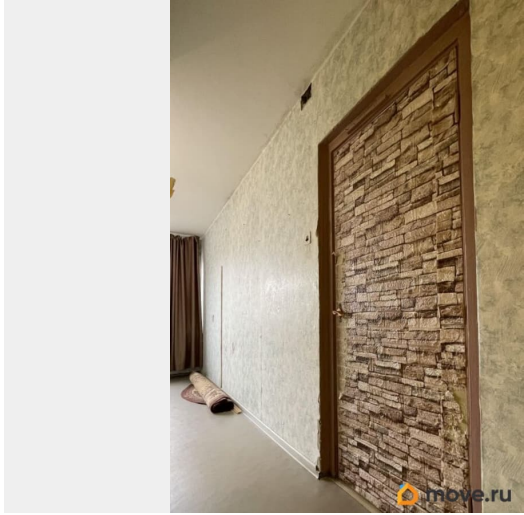
## Описание

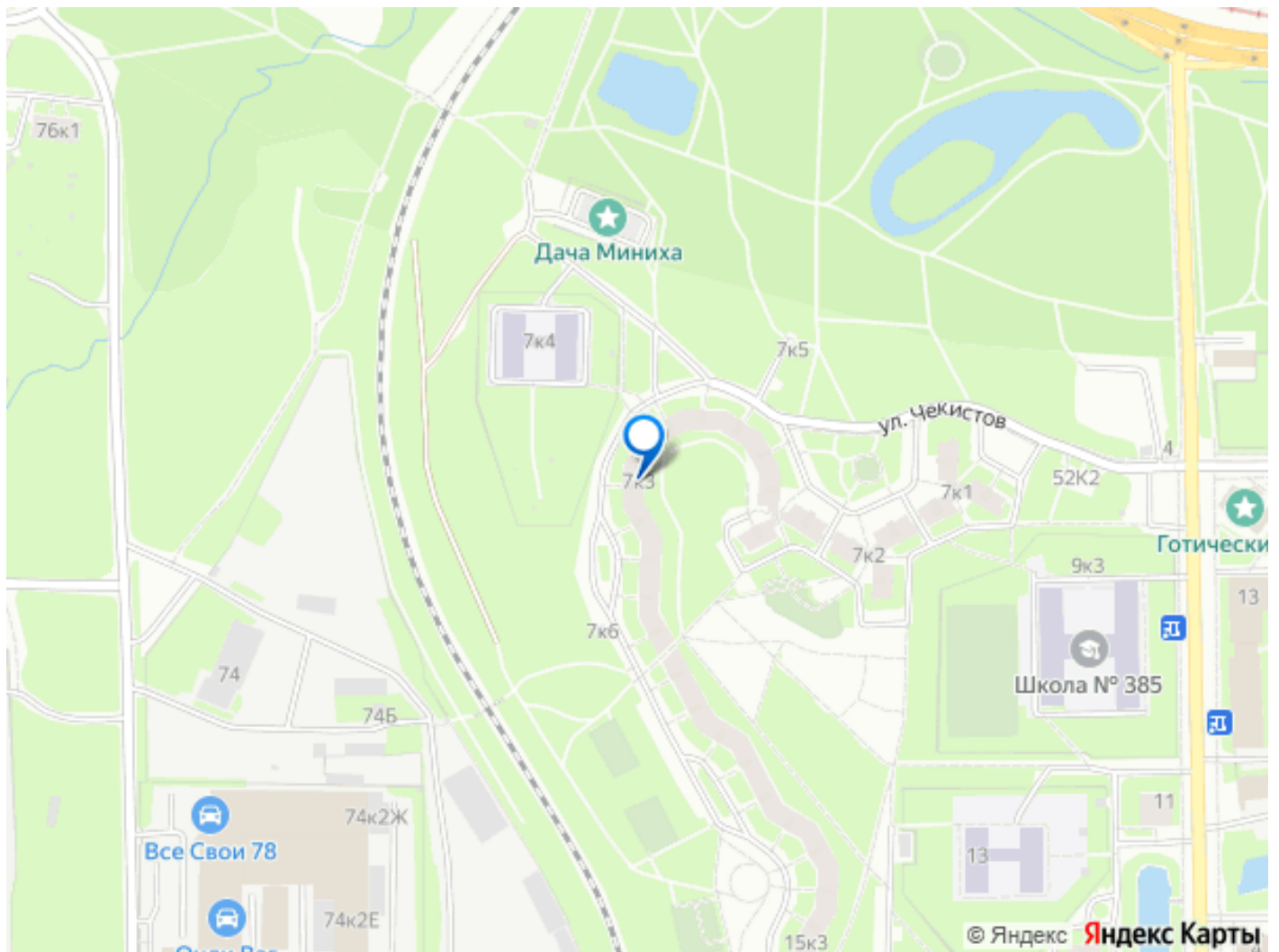
В прямой продаже однокомнатная квартира рядом с парком. Квартира чистая, светлая, подходит под ремонт. Окна квартиры выходят в зеленый, тихий внутренний двор, что гарантирует отсутствие шума с дороги. Комфортный этаж, не последний, над квартирой расположен технический этаж. Общая площадь квартиры: 32 м<sup>2</sup> Планировка: кухня 6,3 м<sup>2</sup>. Комната правильной формы 17,8 м<sup>2</sup>, разделена на две части перегородкой из гипсокартона, легко демонтируется в случае необходимости. Часть комнаты в которой расположен диван, можно использовать как детскую, переделать под кабинет или организовать еще одну гардеробную. В квартире раздельный санузел, заменены стояки с холодным и горячем водоснабжением и фановая труба. Организованы места для хранения - две кладовые и гардеробная, можно удобно расположить не только одежду и обувь. В качестве напольного покрытия использован линолиум, на стенах обои. В доме все ремонтные работы уже произведены. В парадной сделан ремонт, установлен современный лифт, фасад дома отреставрирован. Район считается зеленым и с развитой инфраструктурой. Во дворе расположены детские сады, школа, детские площадки, столы для настольного тенниса,



лесопарковая зона для прогулок, фитнес, Магнит. За 30 минут можно добраться до набережной Финского залива и городского пляжа Жемчужный. Буквально в 15 минутах ходьбы по парку расположен большой торгово-развлекательный комплекс Жемчужная Плаза, спа-фитнес, стадион, магазины, рестораны, медицинские центры. Хорошая транспортная доступность. Ближайшие ст.м. Пр.Ветеранов, Автово, Ленинский проспект. Дорога займет у Вас на общественном транспорте всего 30 минут. Выделенная трамвайная линия. 3 км до железнодорожной станции Сосновая Поляна-направление от Финляндского вокзала в сторону Ломоносова, Соснового Бора. Так же можно легко добраться Константиновского дворца в Стрельне, парка Александрия, Петергофа. Квартира в собственности одной семьи более 10 лет, взрослый собственник, без обременений, без зарегистрированных лиц, материнский капитал не использовался, без перепланировок, подходит под ипотечные программы. Звоните, и Мы с радостью ответим на все Ваши вопросы и организуем просмотр!







Move.ru - вся недвижимость России