

🕒 Создано: 01.08.2025 в 11:58

🔄 Обновлено: 13.04.2026 в 20:26

**Собственник**

**79819503491**

**Санкт-Петербург, улица Новоселов, 23**

**6 000 000 ₺**

Санкт-Петербург, улица Новоселов, 23

Округ

[СПБ, Невский район](#)

Улица

[улица Новоселов](#)

### Квартира

Количество комнат

1

Высота потолков

2.7 м

Жилая площадь

20 м<sup>2</sup>

Площадь кухни

10 м<sup>2</sup>

Общая площадь

32 м<sup>2</sup>

Этаж

5/5

### Детали объекта

Тип сделки

Продам

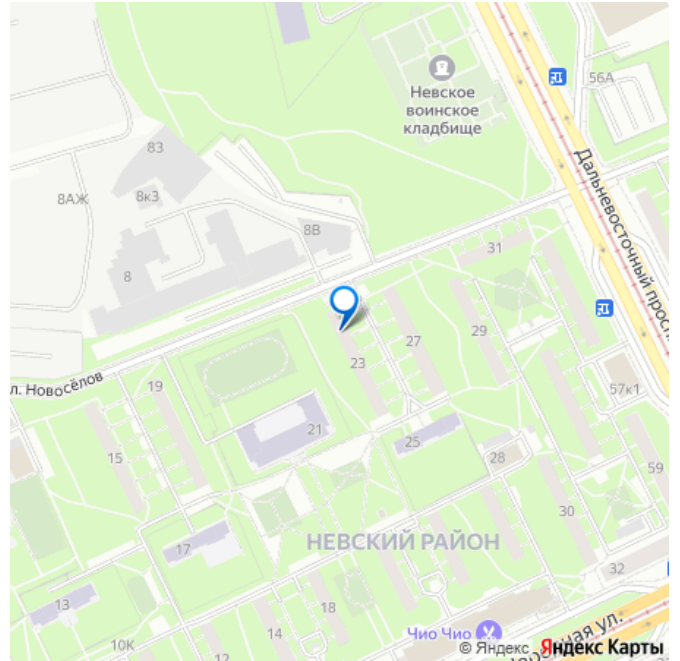
Раздел

[Квартиры](#)

Тип санузла

раздельный

для заметок



Вид из окна

на улицу

Ремонт

дизайнерский

Покупка в ипотеку

да

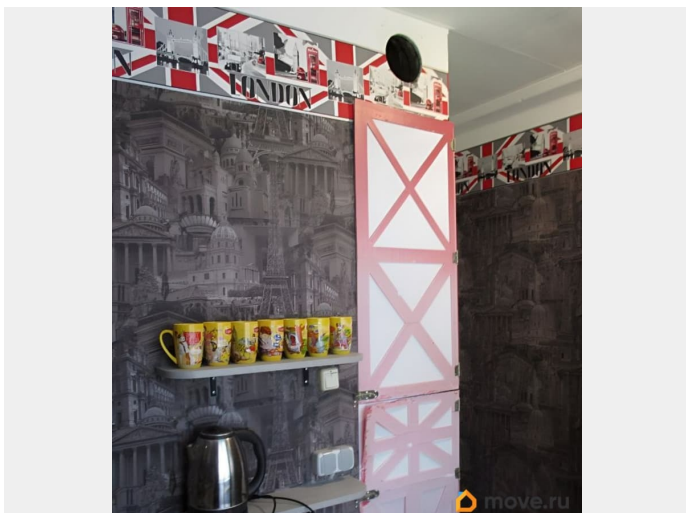
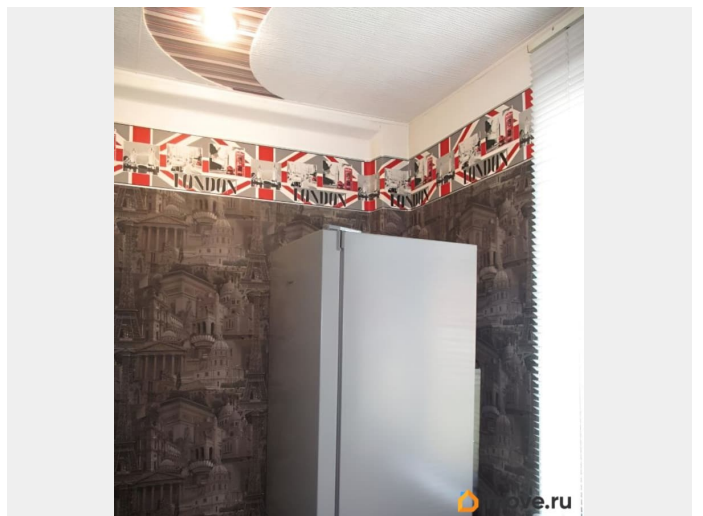
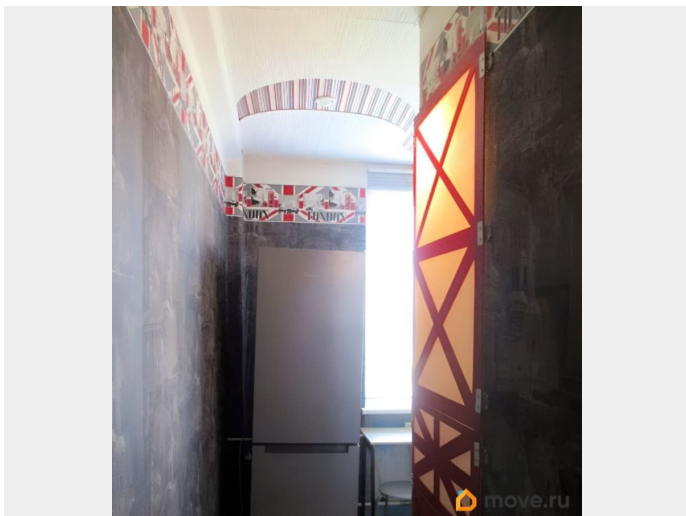
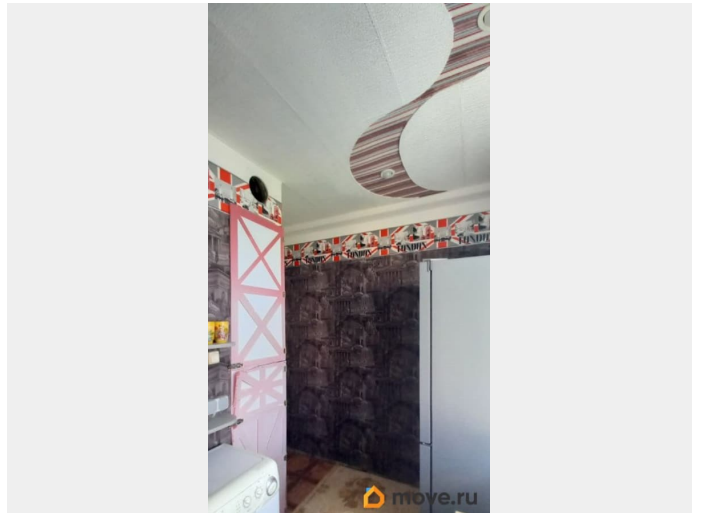
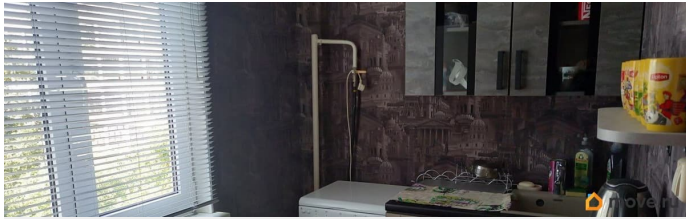
возможна ипотека, парковка

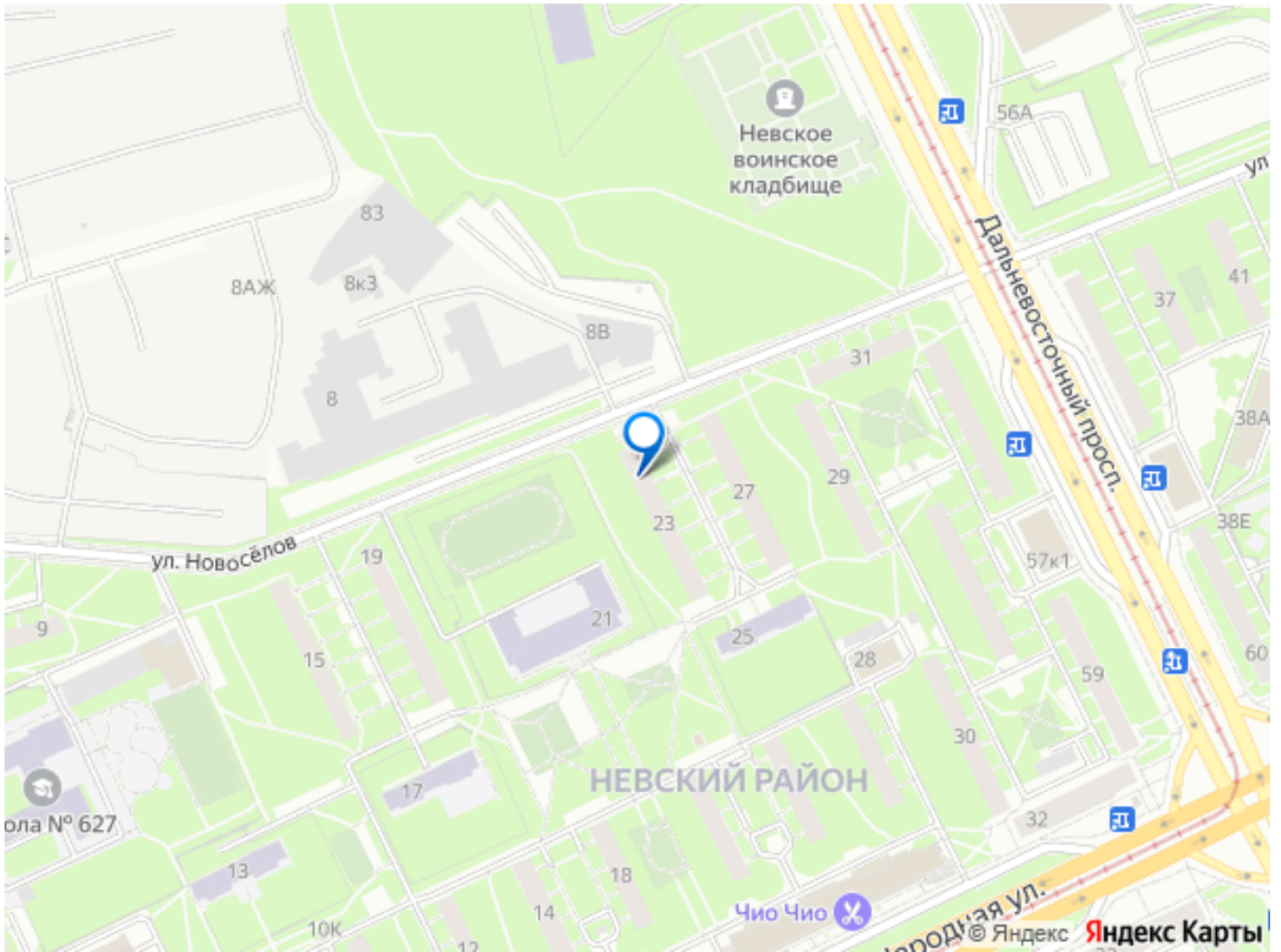
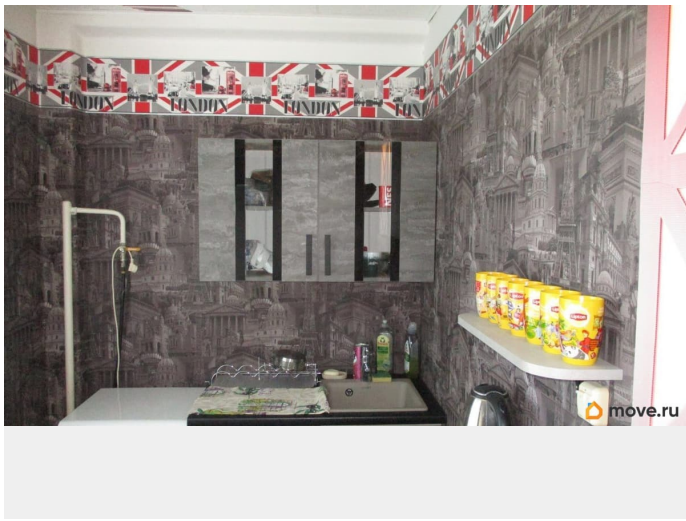
## Описание

Зеленый и очень развитый район. Благодаря стараниям собственника Земельный участок МКД оформлен в собственность всех жильцов, присвоен КН 78:12:0006341:5693 и сведения внесены в ЕГРН, что гарантирует безопасное проживание и отсутствие внезапных сносов зданий. Окна на юг на территорию зеленых насаждений и стадион Гимназии 498 и на ул. Новоселов. Необходимость в перепланировке отсутствует. Все конструкции в идеальном техническом состоянии. Все работы по замене старого инженерного оборудования выполнены сотрудниками управляющей компании. Новые входная дверь, пластиковые окна, новые санитарно-технические приборы (новая металлопластиковая разводка, на кухне смеситель GROHE, в ванной новые раковина и ванная с гидромассажем со смесителями Damiа, новый унитаз), в кухне и комнате новые радиаторы отопления (биметаллические). Планировка соответствует паспорту. Весь косметический ремонт сделан после полной отмычки и очистки помещения от старых обоев, краски. В ванной и в туалете керамическая плитка на стенах и на полу. Вся мебель, техника, оборудование, в том числе, компьютер,

книги, посуда и все что в квартире остается покупателю. Новый холодильник, которым не пользовались. Домофон. Телефон. Въезжай и живи. Будущие жители квартиры будут обеспечены всеми видами социального, культурного, бытового, торгового обеспечения в шаговой и транспортной доступности. ГБОУ Гимназия 498 Невского района Санкт-Петербурга, и ГБДОУ Детский сад 60 Невского района Санкт-Петербурга расположены около дома, Детская школа искусств имени М.И. Глинки расположена рядом с гимназией, а также в квартале Специальная коррекционная школа 627 для обучающихся, воспитанников с ограниченными возможностями здоровья, Детский сад 90, Библиотека 1 им. Н. К. Крупской, Центр психолого-педагогической, медицинской и социальной помощи Невского района Санкт-Петербурга, ЗАКС Невского района, Отделение Сбербанка, все типы магазинов, кафе и рестораны, быстрого питания Вкусно и точка, на территории смежных кварталов в шаговой доступности Поликлиника 8 с травматологическим отделением Детская поликлиника 33, Госпиталь ветеранов войн, детский сад 86, Школа 512, Школа 498, и еще несколько школ и детских садов, Российский колледж традиционной культуры, МИФНС 24 по Невскому району, Отделение полиции, Прокуратура Невского района, ОПС АО Почта России 193079, Театр Мастерская, Каток Нева-Арена, Фитнесс, два ТРК, четыре автозаправки (Teboil, Роснефть, Татнефть). Автостоянки во дворе и на ул. Новоселов, внутри квартала, на Народной ул. По границе квартала остановки маршрутов общественного транспорта до станции метро Ломоносовская 20 мин. пешком. Дружелюбные соседи, все друг друга знают

десятилетиями. Домофон. Капремонт кровли, идет замена окон в парадных. Земельный участок по дом на оформлении в общедомовую собственность всех собственников дома. Один взрослый собственник, без обременений, идеально прозрачные документы. Быстрый выход на сделку.





Move.ru - вся недвижимость России