

Создано: 11.12.2025 в 20:09

Обновлено: 17.04.2026 в 16:08

**Санкт-Петербург, Кожевенная линия,
1-3Р**

19 923 120 ₹

Санкт-Петербург, Кожевенная линия, 1-3Р

Округ

[СПБ, Василеостровский район](#)

Квартира

Количество комнат

1

Высота потолков

2.72 м

Жилая площадь

11 м²

Площадь кухни

15 м²

Общая площадь

33.04 м²

Этаж

3/8

Детали объекта

Тип сделки

Продам

Раздел

[Квартиры](#)

Тип балкона

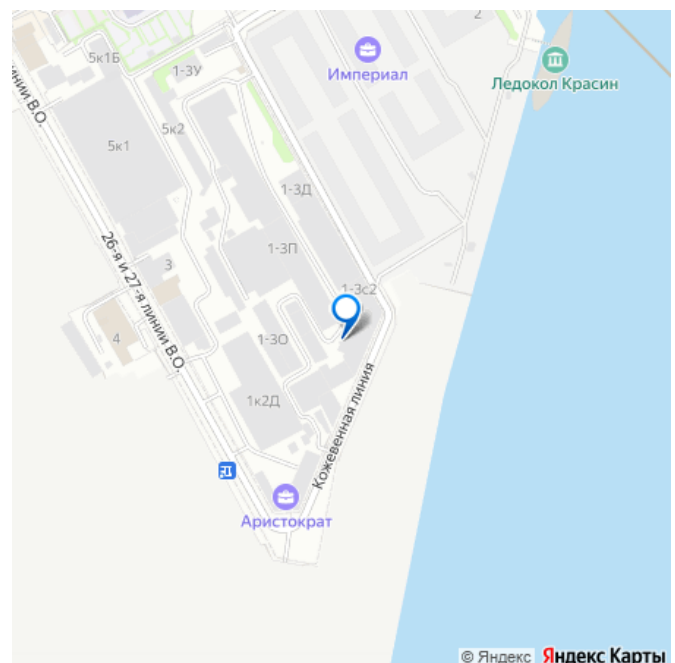
балкон

Ремонт

<https://spb.move.ru/objects/9293672645>

**Петербургская Недвижимость,
Петербургская Недвижимость
79927013325**

для заметок



с отделкой

Квартира в новостройке

да

Год сдачи

2 квартал 2030 г.

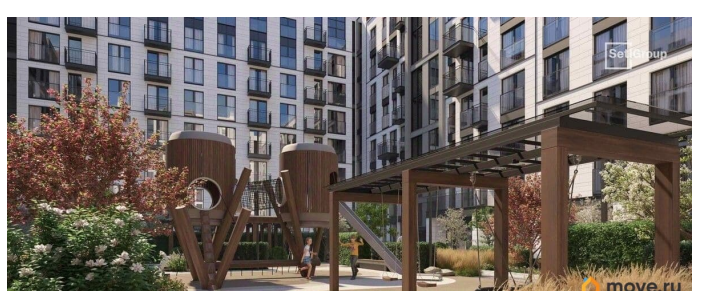
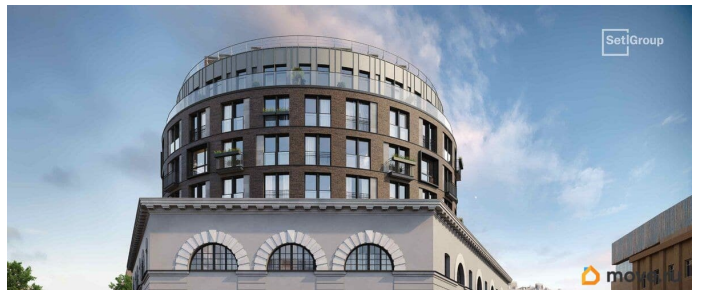
Покупка в ипотеку

да

возможна ипотека, лифт

Описание

Продается уютная 1-комнатная квартира от застройщика в жилом комплексе «Аристократ» в уютном Василеостровском районе. До метро можно добраться пешком всего за 10 минут. Удобная, классическая, функциональная европланировка, большая кухня-гостиная 15.03 м?, вместительная прихожая 3.52 м?. Общая площадь квартиры - 33.04 м?, жилая 11.01 м?, высота потолка 2.72 м. Квартира продается с отделкой «Норд Лайн бизнес». Что особенного в ЖК «Аристократ»? • Премиальная отделка квартир - Норд Лайн бизнес • Васильевский остров - историческая локация с современными культурными кластерами • Индивидуальный облик каждого корпуса в единой архитектурной концепции • 7 парадных лобби с потолками до 7-ми метров • Цветущие сады, зеленые гостиные, фонтаны • Клуб резидентов «Аристократ»: фитнес-клуб, коворкинг, гостиная с роялем, детский центр с кинотеатром • Технологичная среда на территории, в доме и в квартире



mn Петербургская Недвижимость



2е-комнатная, 33.04м²

- Кол-во комнат 1
- Этаж 3 из 8
- Общая площадь 33.04м²
- Жилая площадь 11.01м²

Открытый балкон
Решетчатое ограждение

11,01

3,48

3,52

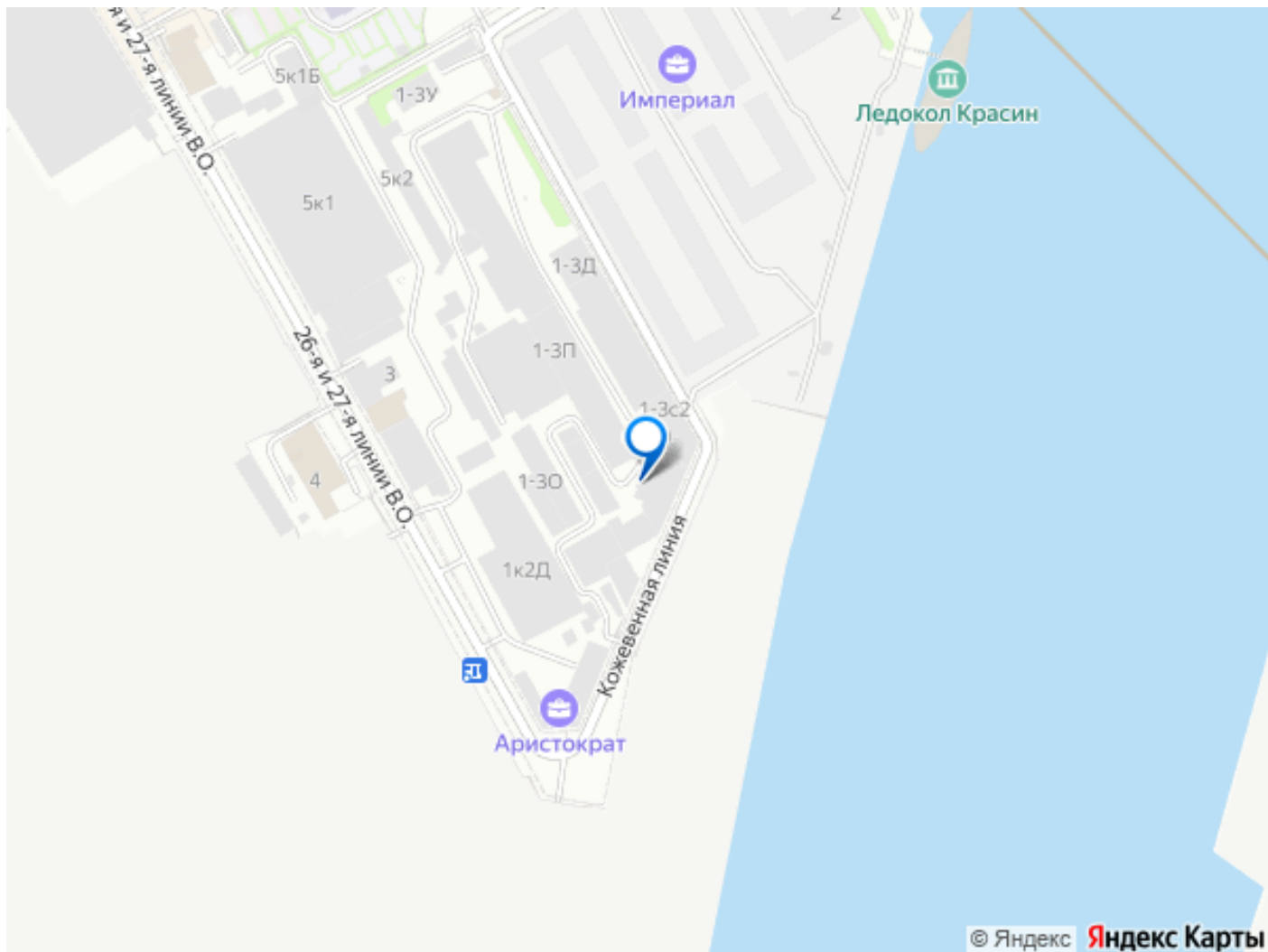
1,84

2Е

| |
|-------|
| 11,01 |
| 33,04 |
| 33,59 |

15,03

move.ru



Move.ru - вся недвижимость России