

Создано: 31.03.2026 в 21:05

Обновлено: 02.04.2026 в 20:25

**Санкт-Петербург, Октябрьская
набережная, Корпус 1.1**

12 600 238 ₺

Санкт-Петербург, Октябрьская набережная, Корпус 1.1

Округ

[СПБ, Невский район](#)

Квартира

Количество комнат

1

Высота потолков

2.77 м

Жилая площадь

10.2 м²

Площадь кухни

15.1 м²

Общая площадь

33.08 м²

Этаж

13/17

Детали объекта

Тип сделки

Продам

Раздел

[Квартиры](#)

Тип балкона

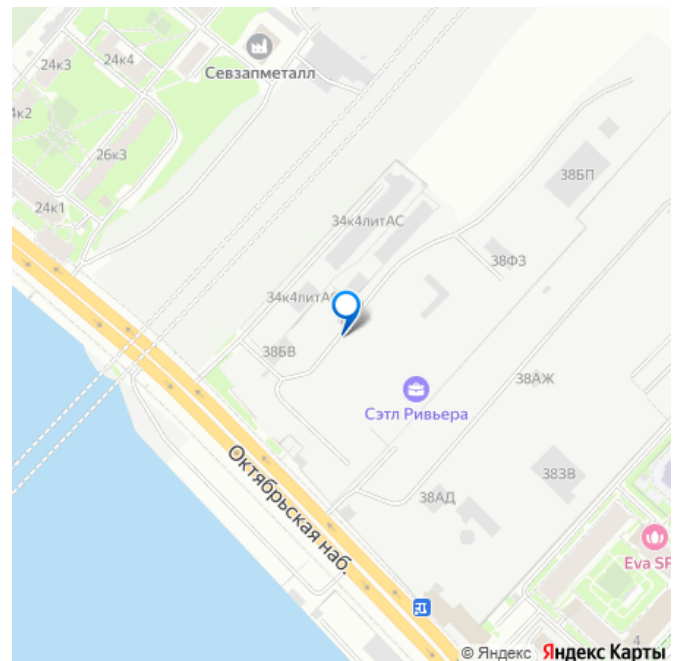
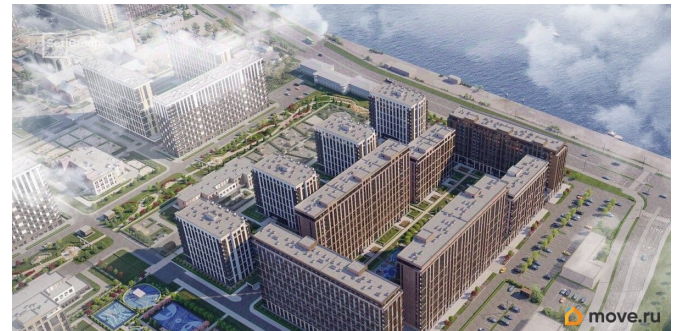
лоджия

Ремонт

<https://spb.move.ru/objects/9292919496>

**Петербургская Недвижимость,
Петербургская Недвижимость
79675650457**

для заметок



с отделкой

Квартира в новостройке

да

Год сдачи

1 квартал 2028 г.

Покупка в ипотеку

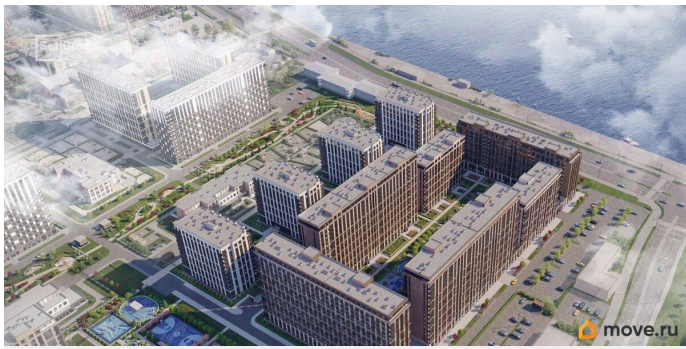
да

возможна ипотека, лифт

Описание

Продается уютная 1-комнатная квартира от застройщика в жилом комплексе «Сэтл Ривьера» в активно развивающемся Невском районе. До метро можно добраться на транспорте всего за 10 минут. Удобная, классическая, функциональная европланировка, большая кухня-гостиная 15.07 м?, вместительная прихожая 4 м?. Общая площадь квартиры - 33.08 м?, жилая 10.21 м?, высота потолка 2.77 м. Квартира продается с отделкой «Норд Лайн светлый плюс». Что особенного в ЖК «Сэтл Ривьера»?

- Первая береговая линия Невы. 5 км до центра Петербурга
- «Активити парк» - пространство для занятий спортом и отдыха.
- «Ривьера парк» с променадом и панорамной ротондой
- Масштабные дворы 10 000 кв.м. с авторским ландшафтным дизайном
- Двухуровневые единые входные группы
- Видовые квартиры с террасами, каминами и саунами

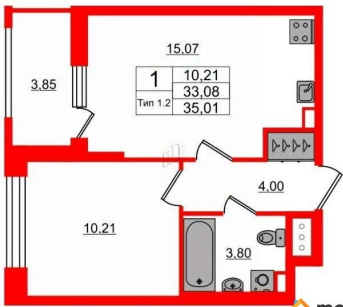


Петербургская Недвижимость

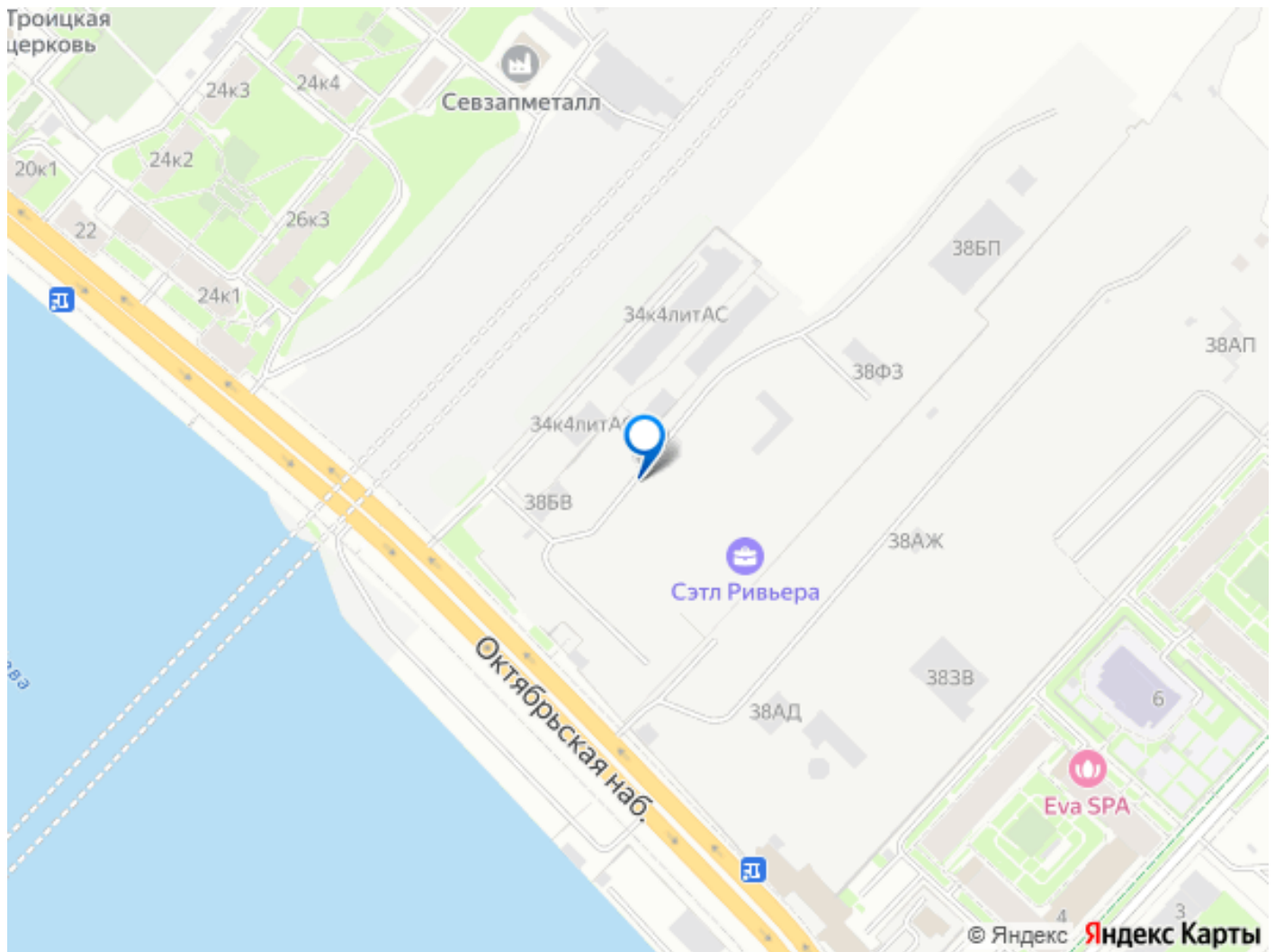


2е-комнатная, 33.08м²

- Кол-во комнат: 1
- Этаж: 13 из 17
- Общая площадь: 33.08м²
- Жилая площадь: 10.21м²



move.ru



Move.ru - вся недвижимость России