

🕒 Создано: 24.12.2025 в 20:42

Обновлено: 13.02.2026 в 19:39

**Санкт-Петербург, Октябрьская
набережная, Корпус 1.1**

11 800 007 ₽

Санкт-Петербург, Октябрьская набережная, Корпус 1.1

Округ

[СПБ, Невский район](#)

Квартира

Количество комнат

1

Высота потолков

2.77 м

Жилая площадь

10.3 м²

Общая площадь

33.11 м²

Этаж

2/17

Детали объекта

Тип сделки

Продам

Раздел

[Квартиры](#)

Тип балкона

лоджия

Ремонт

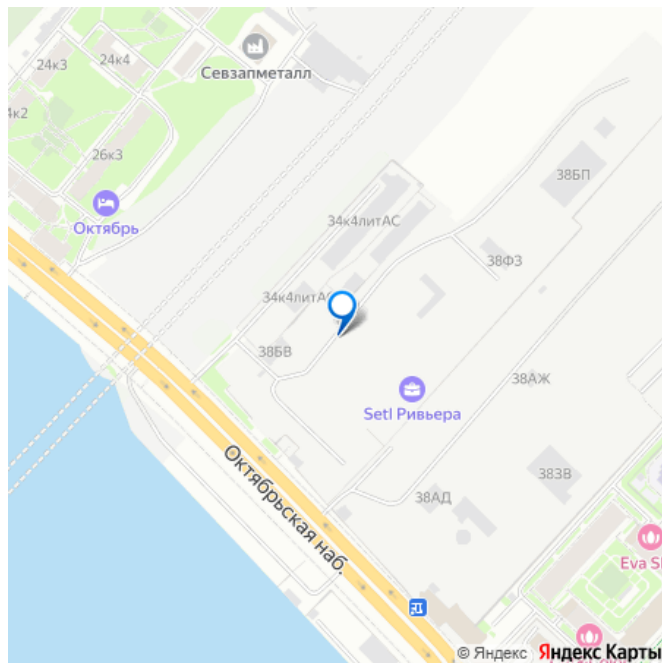
с отделкой

Квартира в новостройке

<https://spb.move.ru/objects/9289835513>

**Петербургская Недвижимость,
Петербургская Недвижимость
79675650457**

для заметок



да

Год сдачи

1 квартал 2028 г.

Покупка в ипотеку

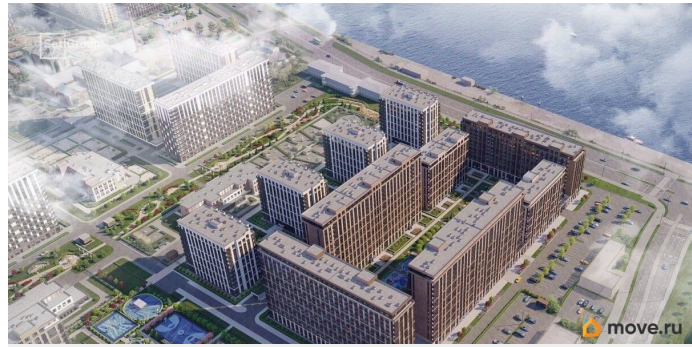
да

возможна ипотека, лифт


Описание

Продается уютная 1-комнатная квартира от застройщика в жилом комплексе «Setl Ривьера» в активно развивающемся Невском районе. До метро можно добраться на транспорте всего за 10 минут. Удобная, классическая, функциональная европланировка, вместительная прихожая 3.75 м?. Общая площадь квартиры - 33.11 м?, жилая 10.29 м?, высота потолка 2.77 м. Квартира продается с отделкой «Норд Лайн серый плюс». Что особенного в ЖК «Setl Ривьера»? • Первая береговая линия Невы. 5 км до центра Петербурга • «Активити парк» - пространство для занятий спортом и отдыха. «Ривьера парк» с променадом и панорамной ротондой • Масштабные дворы 10 000 кв.м. с авторским ландшафтным дизайном • Двухуровневые единые входные группы • Видовые квартиры с террасами, каминами и саунами



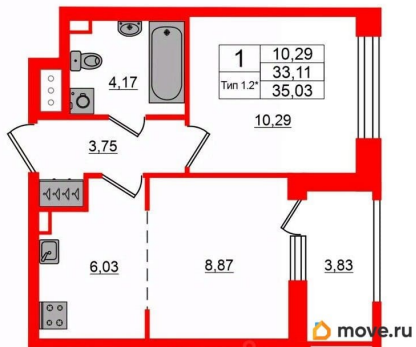


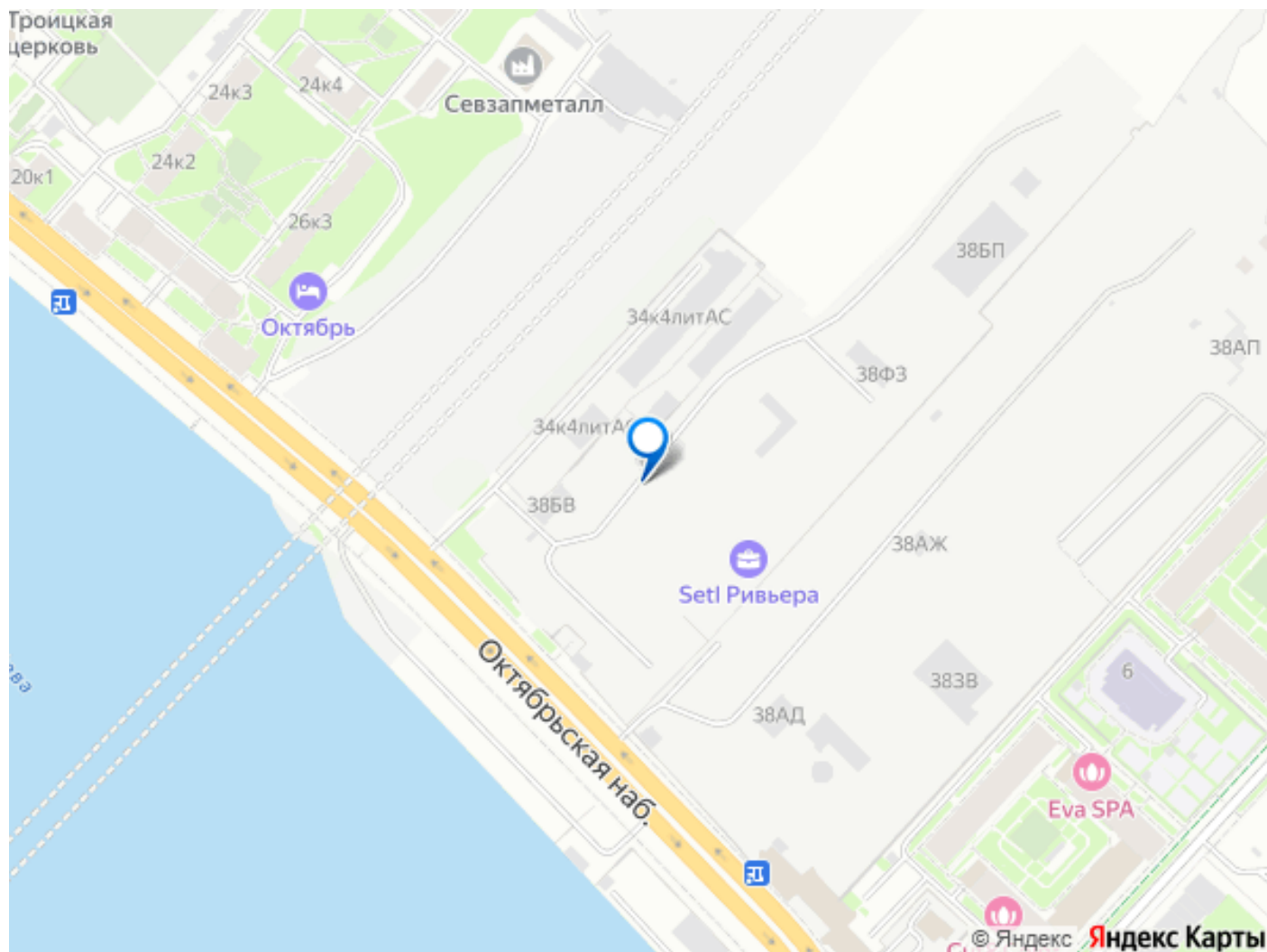
Питербургская Недвижимость



2е-комнатная, 33.11м²

- Кол-во комнат: 1
- Этаж: 2 из 17
- Общая площадь: 33.11м²
- Жилая площадь: 10.29м²





Move.ru - вся недвижимость России