

Создано: 06.06.2025 в 18:35

Обновлено: 31.12.2025 в 13:21

<https://spb.move.ru/objects/9280829155>

Полина Романова, Азбука Дома

79117684650

Санкт-Петербург, улица Тельмана, 30к1

7 100 000 ₽

Санкт-Петербург, улица Тельмана, 30к1

Округ

[СПБ, Невский район](#)

Улица

[улица Тельмана](#)

Квартира

Количество комнат

1

Высота потолков

2.5 м

Жилая площадь

16.3 м²

Площадь кухни

8.5 м²

Общая площадь

33.1 м²

Этаж

17/17

Детали объекта

Тип сделки

Продам

Раздел

[Квартиры](#)

Тип балкона

балкон

для заметок



Тип санузла

раздельный

Вид из окна

во двор

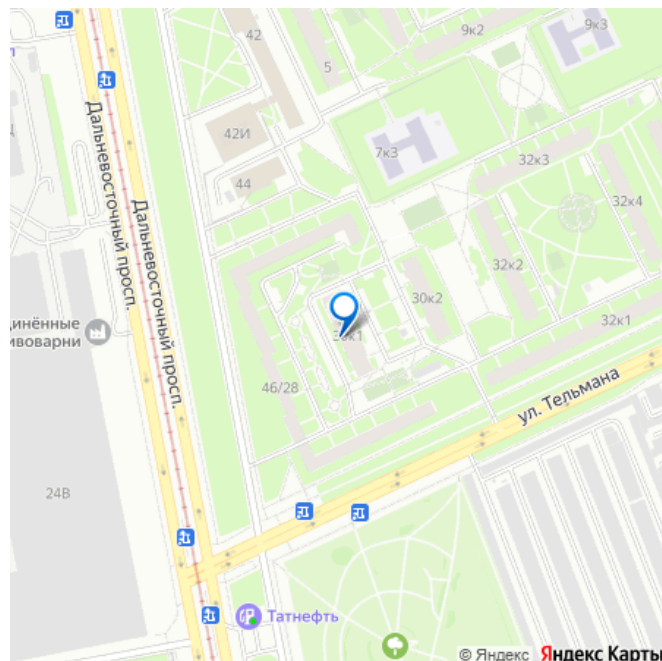
Покупка в ипотеку

да

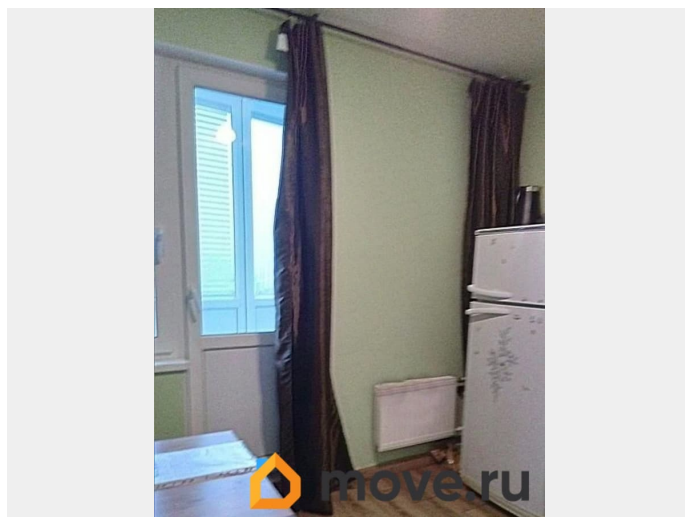
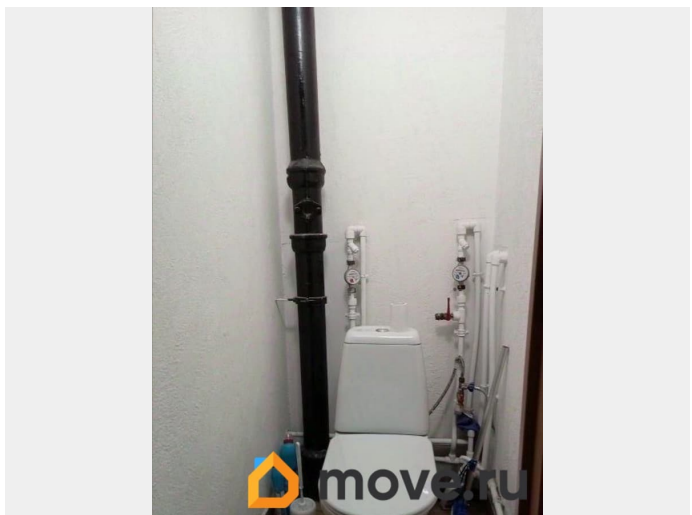
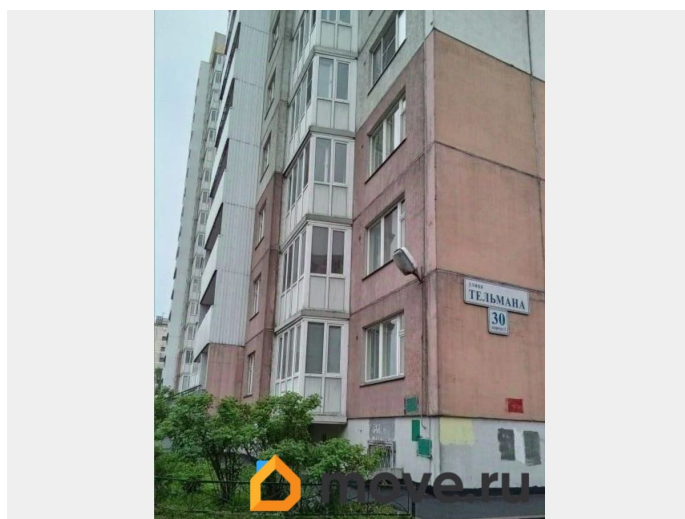
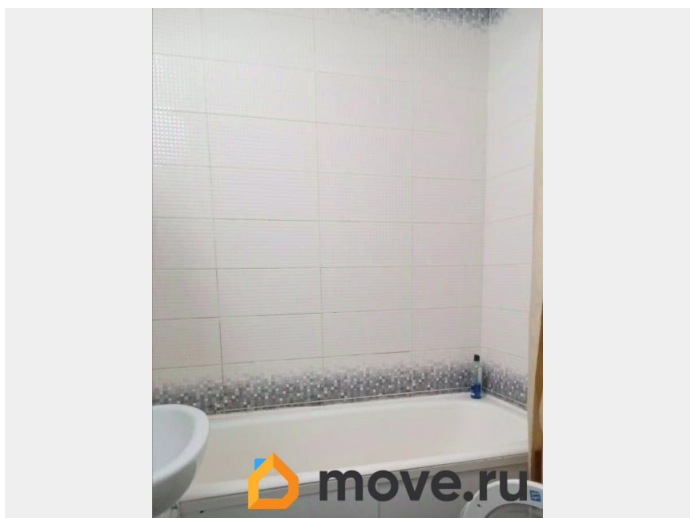
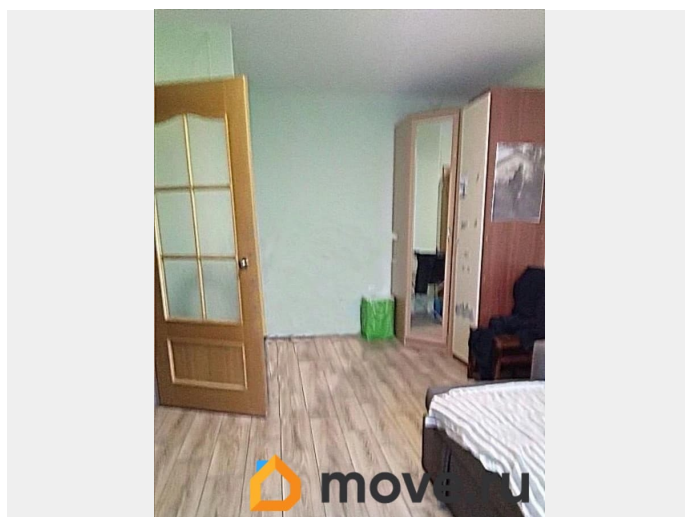
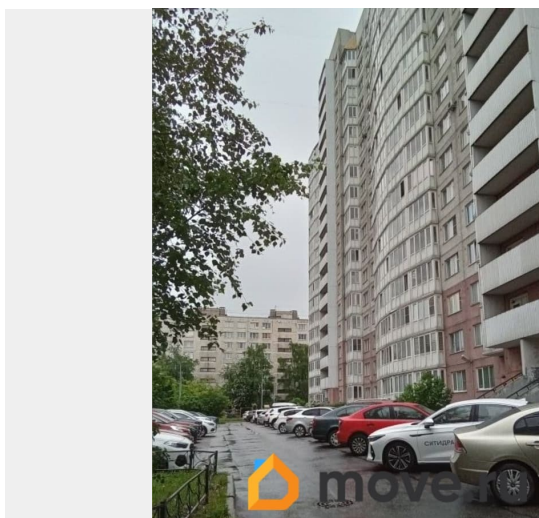
возможна ипотека, лифт

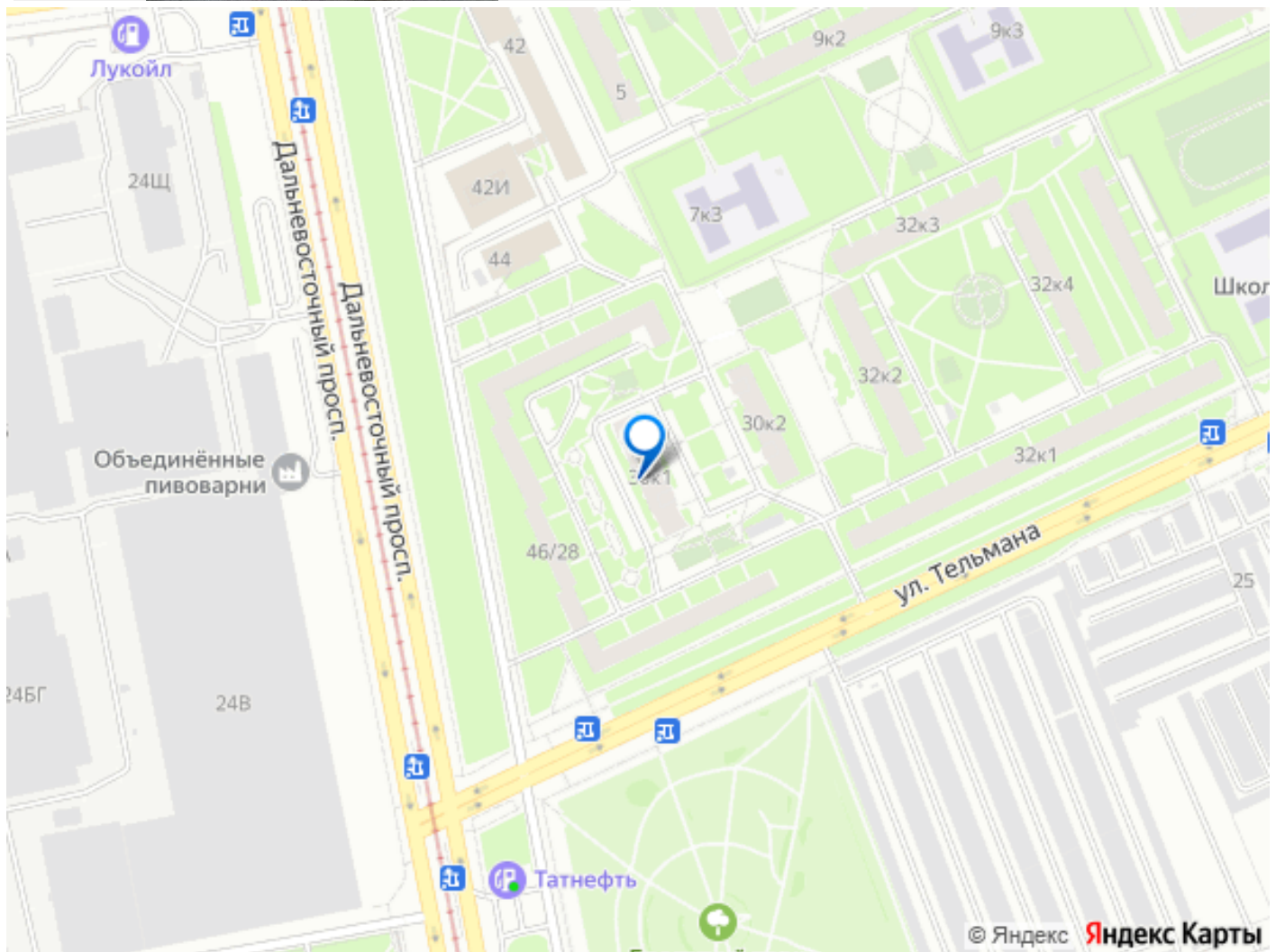
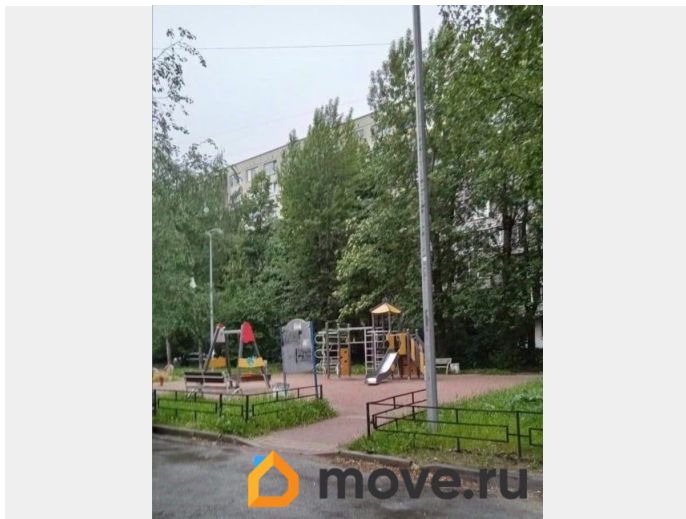
Описание

Квартира однокомнатная. Один собственник с 2007 года, в квартире никто не прописан. Общая площадь 33,1 м² из окон открывается вид на город, солнце в первой половине дня. Комната 16, 3 м²; кухня 8.5 м² с выходом на остекленный балкон. Санузел раздельный. Этаж 17 из 17 над квартирой расположен технический этаж. В квартире сделан качественный ремонт. Во всей квартире уложена напольная плитка, на стенах окрашенные антивандальные обои под покраску (можно наносить до 5-и слоев краски), легко моются. В ванной на стенах и на полу кафельная плитка. В парадной установлены пандусы для удобного подъема колясок и маломобильных граждан. Два лифта (пассажирский и грузовой). Для безопасности на входе в парадную есть видеонаблюдение. Парадная, чистая. Рядом с домом находятся - два детских сада - общеобразовательная школа (в школе есть кадетские классы) - Брестский парк - Спортивный клуб fitness house До станции метро «улица Дыбенко» 2,5 км. можно дойти пешком, доехать на общественном транспорте или на самокате. Кухня остается в подарок покупателю. Квартира хорошо сдается в аренду, есть желающий ее снимать. Покупатель сразу после



оформления документов может получать
доход.Звоните.ответу на вопросы.просмотр.





Move.ru - вся недвижимость России