

🕒 Создано: 31.10.2025 в 11:33

Обновлено: 30.12.2025 в 12:24

<https://spb.move.ru/objects/9286177221>

Светлана Шолохова, АЛЬМАС

79119388632

**Санкт-Петербург, Новоизмайловский
проспект, 51**

8 990 000 ₽

Санкт-Петербург, Новоизмайловский проспект, 51

Округ

[СПБ, Московский район](#)

Улица

[проспект Новоизмайловский](#)

Квартира

Количество комнат

1

Высота потолков

2.5 м

Жилая площадь

18.4 м²

Площадь кухни

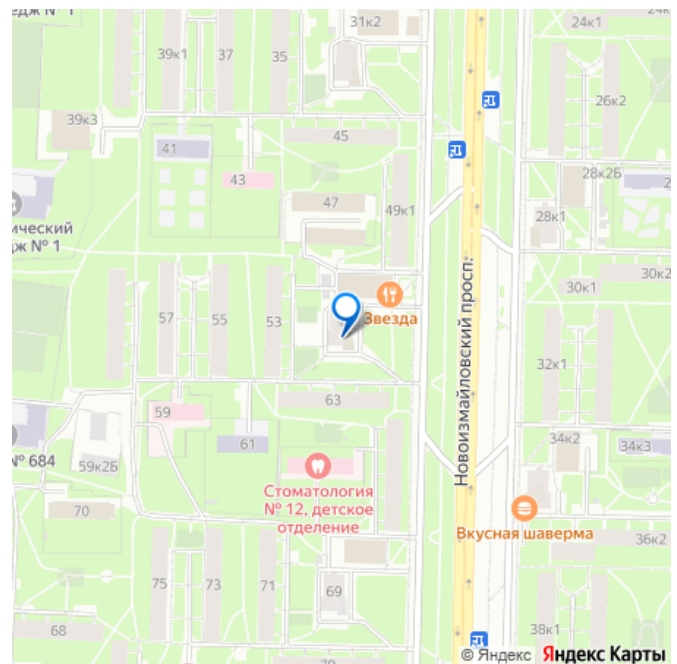
8.8 м²

Общая площадь

33.1 м²

Этаж

5/12



Детали объекта

Тип сделки

Продам

Раздел

[Квартиры](#)

Тип балкона

для заметок

лоджия

Тип санузла

совмещенный

Вид из окна

во двор

Ремонт

дизайнерский

Покупка в ипотеку

да

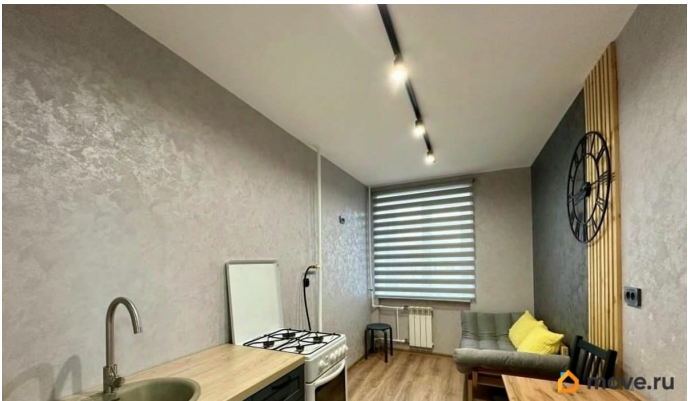
возможна ипотека, лифт, парковка

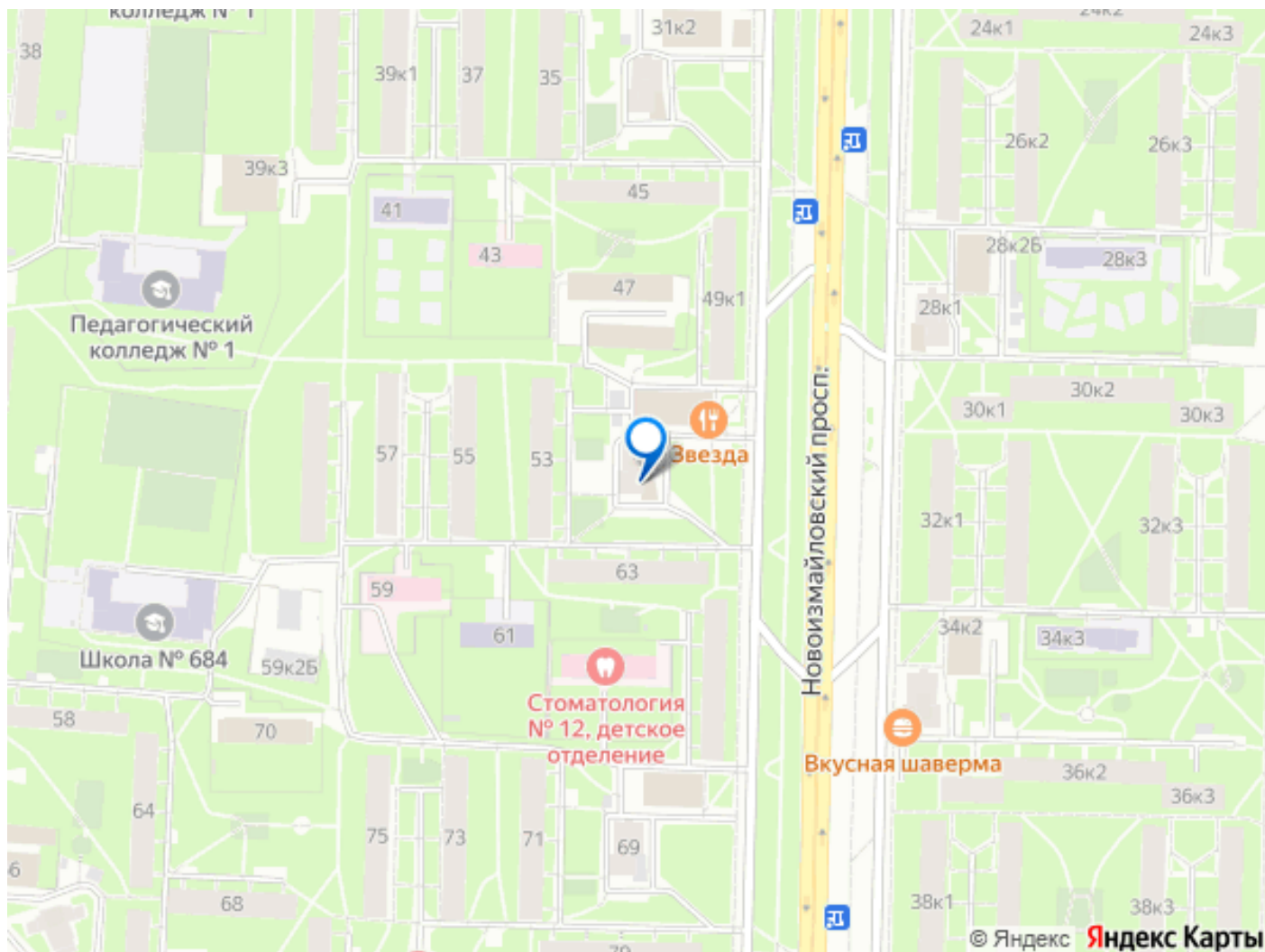
Описание

Предлагаем однокомнатную квартиру со свежим, современным ремонтом в кирпичном доме точке, в обжитой спокойной локации престижного Московского района, в пешей доступности от станций метро Парк Победы и Московская. Квартира расположена на пятом этаже. Общая площадь 33,1 м2, и дополнительно лоджия 4,2 м2 на 2 окна, застеклена. Комната 18,4 м2, которую можно удобно зонировать. Кухня 8,8 м2. Санузел совмещенный, установлена ванна. Окна выходят в тихий зеленый двор, на голубое небо днем и потрясающие закаты по вечерам. В квартире произведён капитальный ремонт: полностью были разобраны и очищены все стены, полы и потолки, а также выровнены по плоскости. Поменяна вся электрика на медную проводку, сантехника и общедомовые трубы тоже новые. Установлены немецкие стеклопакеты GEALAN, высокостойкий ламинат уложен по всему пространству квартиры. Новая металлическая дверь. Вся мебель, техника и аксессуары остаются покупателю. Вокруг дома и в парадной видеонаблюдение. Также

работает консьерж, поэтому всегда порядок и покой. По всему дому и в квартире установлена пожарная сигнализация. Хорошие, доброжелательные соседи. На придомовой территории много места для парковки, а прямо напротив единственной парадной расположился небольшой уютный скверик. Удачное расположение дома! Московский район! До метро «Парк победы» 15 минут пешком, до станции метро «Московская» 18 минут. Рядом с домом автобусная остановка, можно уехать в любом направлении. Для автомобилистов рядом ЗСД и Московский проспект. Магазины, аптеки, школы и садики, поликлиника, пункты выдачи Озон и Вайлдберриз, кафе, и ещё много всего в ближайшем окружении. Дом расположен между двумя парками: парк Авиаторов и парк Победы. Свободная продажа. Один собственник, без мат.капитала и обременений, документы готовы к сделке.







Move.ru - вся недвижимость России