

Создано: 17.12.2025 в 15:23

Обновлено: 29.01.2026 в 10:39

**Санкт-Петербург, Светлановский
проспект, 8**

13 430 000 ₽

Санкт-Петербург, Светлановский проспект, 8

Округ

[СПБ, Выборгский район](#)

Улица

[проспект Светлановский](#)

Квартира

Количество комнат

1

Высота потолков

2.85 м

Жилая площадь

9.8 м²

Площадь кухни

14.7 м²

Общая площадь

33.1 м²

Этаж

7/10

Детали объекта

Тип сделки

Продам

Раздел

[Квартиры](#)

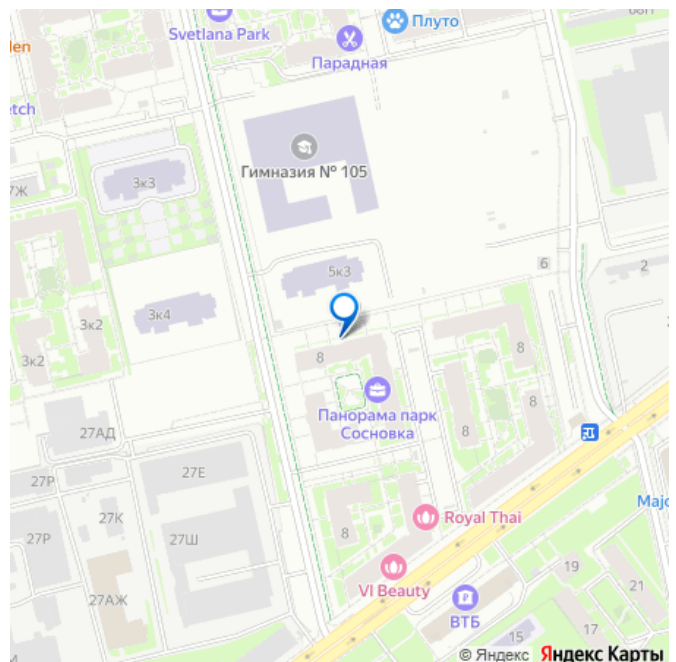
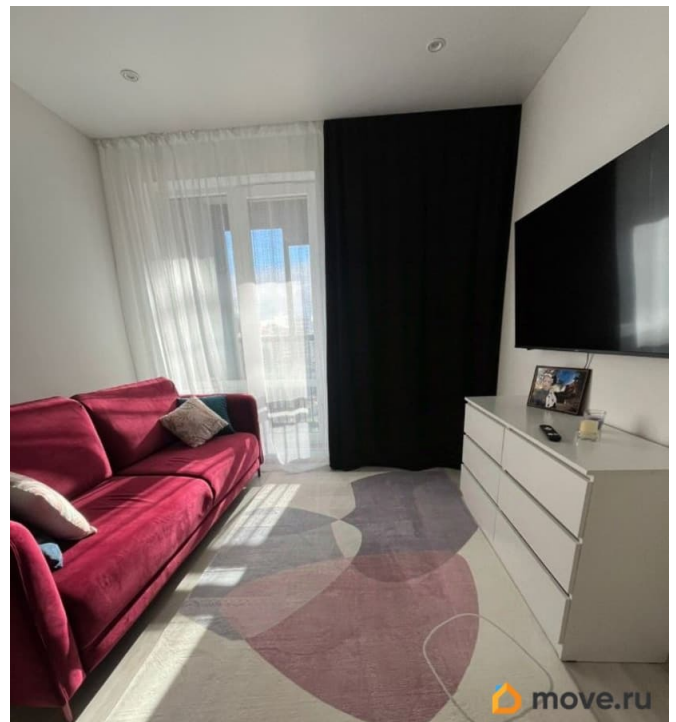
Тип балкона

<https://spb.move.ru/objects/9287461755>

Собственник

**79110972406,7987120
7055**

для заметок



лоджия

Тип санузла

совмещенный

Вид из окна

во двор

Ремонт

евро

Квартира в новостройке

да

Год сдачи

2 квартал 2022 г.

Покупка в ипотеку

да

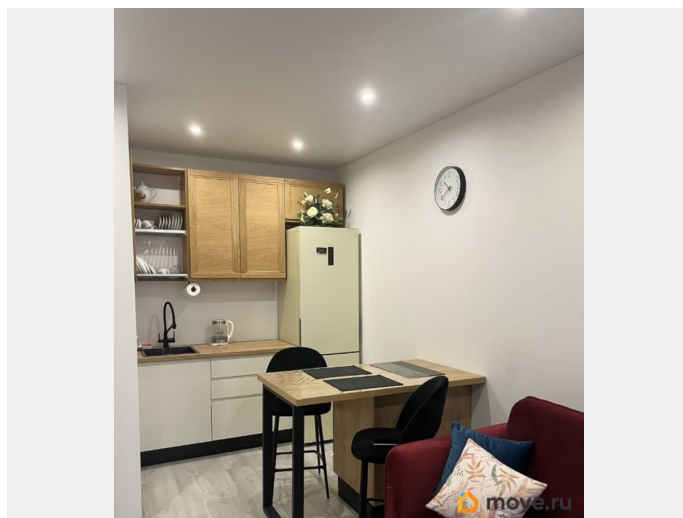
возможна ипотека, лифт, парковка

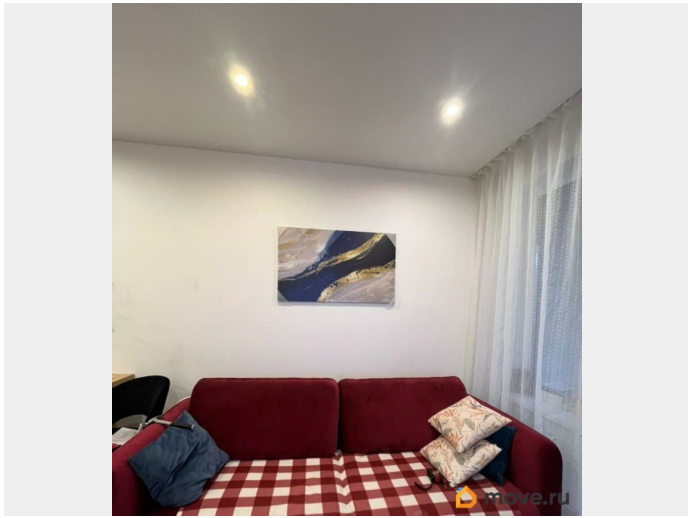
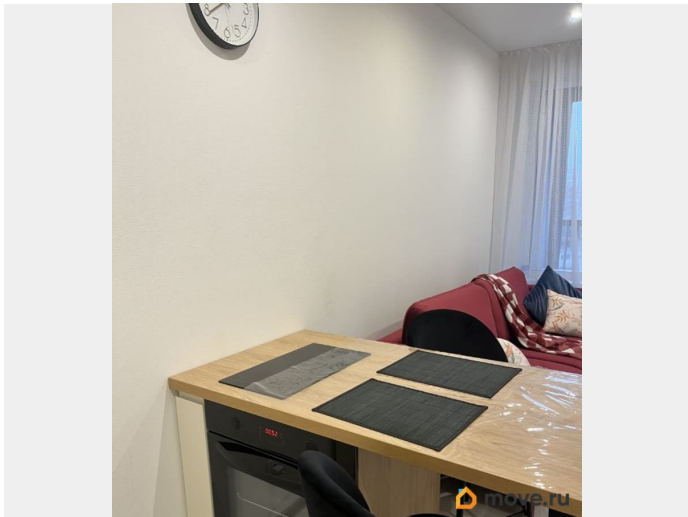
Описание

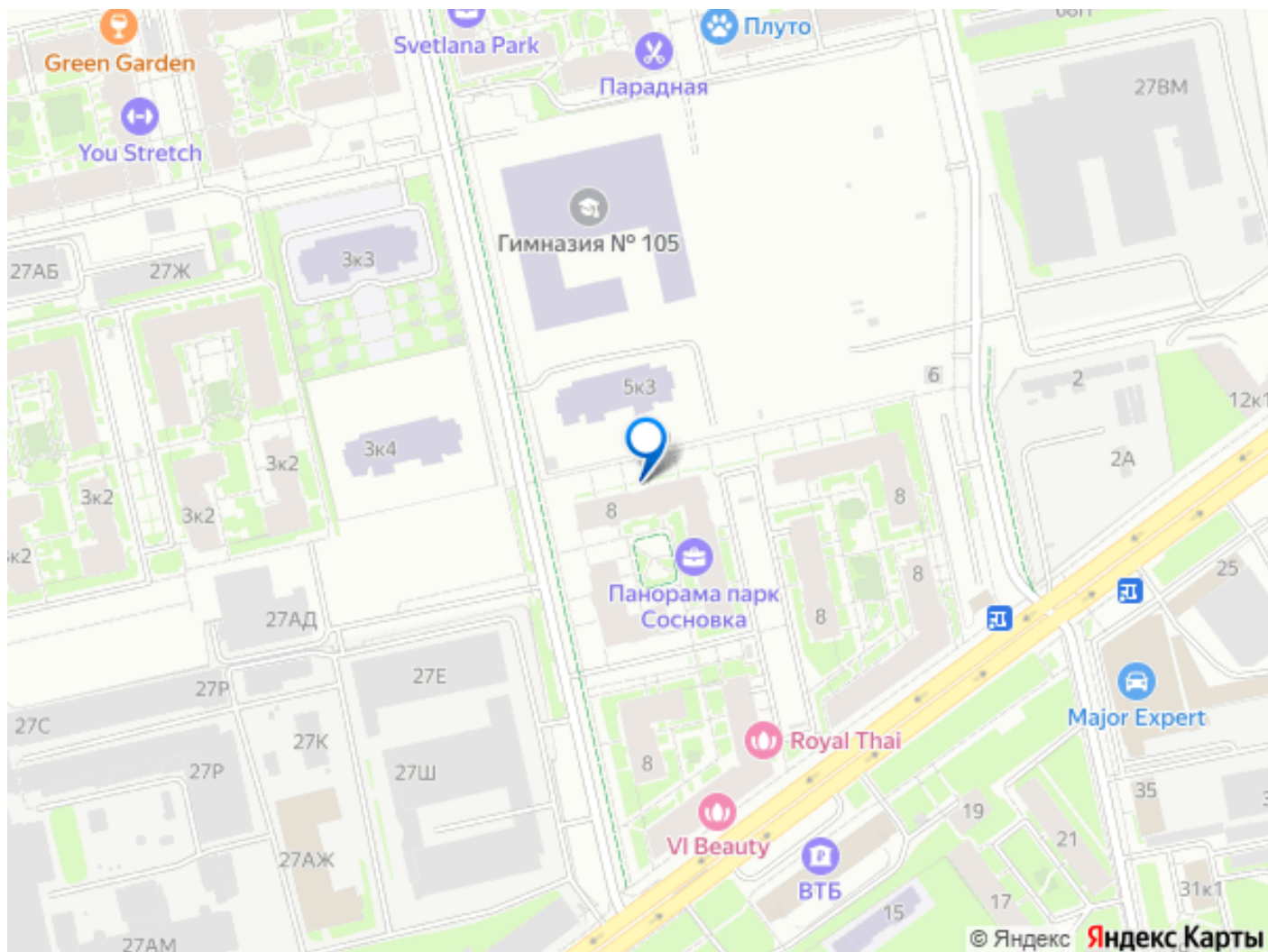
Продаётся уютная однокомнатная квартира площадью 33.1 квадратных метров на седьмом этаже десятиэтажного монолитного дома новой постройки (2022 год) в районе Светлановское, по адресу: Санкт-Петербург, Светлановский проспект, 8 ст1. Квартира порадует вас просторной кухней-гостиной площадью 14.7 квадратных метров, где удобно разместилось всё необходимое для комфортного приготовления пищи и семейных ужинов. Жилая площадь составляет 9.8 квадратных метров идеальное пространство для отдыха после насыщенного дня. К вашим услугам также предоставляется балкон, который станет прекрасным местом для утреннего кофе или вечернего отдыха с книгой. Квартира обладает качественным евроремонтom, что позволит вам сразу же въехать и наслаждаться новым жильем без дополнительных вложений. Санузел

совмещённый, выполнен в современном стиле и оснащён всем необходимым оборудованием. Вид во двор позволяет отгородиться от шума и запахов с проспекта. Остается вся мебель и техника. Особое внимание заслуживает благоустроенная придомовая территория: закрытый двор с детской и спортивной площадками создаст прекрасные условия для досуга всей семьи. Для автомобилистов предусмотрены удобные варианты парковки во дворе, подземная, охраняемая и со шлагбаумом. Район отличается развитой инфраструктурой: рядом расположены школа, детский сад, торговый центр, парк и фитнес-клуб, что делает расположение особенно привлекательным для молодых семей и активных людей. Данный вариант жилья подойдет тем, кто ценит комфорт, безопасность и качество жизни. Приглашаем на просмотр вашего будущего дома!

1578/10000







Move.ru - вся недвижимость России