

🕒 Создано: 19.12.2025 в 18:04

Обновлено: 19.12.2025 в 18:09

**Санкт-Петербург, Светлановский  
проспект, 8**

**13 430 000 ₽**

Санкт-Петербург, Светлановский проспект, 8

Округ

[СПБ, Выборгский район](#)

Улица

[проспект Светлановский](#)

## Квартира

Количество комнат

1

Жилая площадь

9.8 м<sup>2</sup>

Площадь кухни

14.7 м<sup>2</sup>

Общая площадь

33.1 м<sup>2</sup>

Этаж

7/12

## Детали объекта

Тип сделки

Продам

Раздел

[Квартиры](#)

Тип балкона

лоджия

Квартира в новостройке

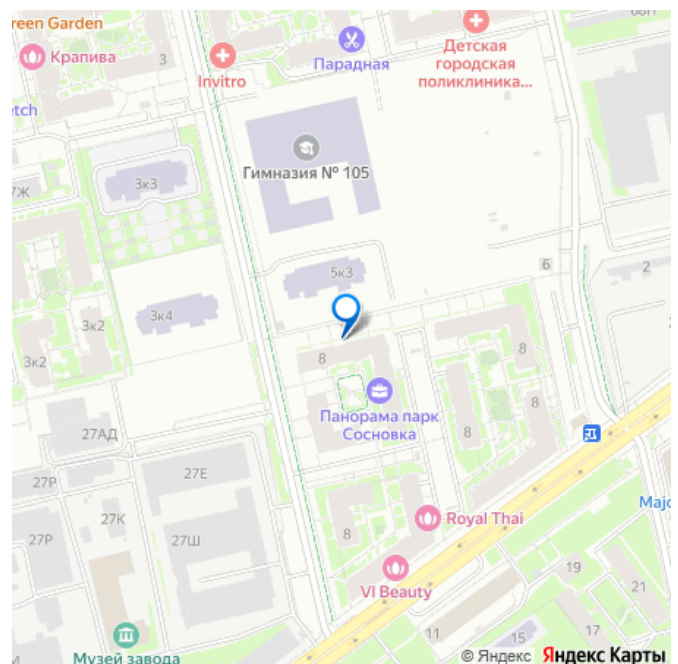
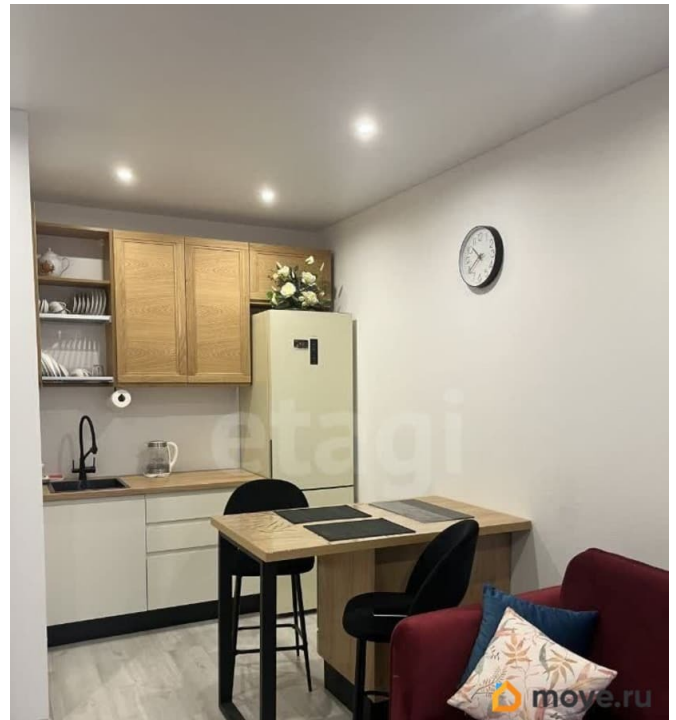
<https://spb.move.ru/objects/9287539046>

**Игорь Яковлевич Рабинович, Этажи**

**Санкт-Петербург**

**79119327919**

для заметок



да

Год сдачи

2 квартал 2022 г.

Покупка в ипотеку

да

возможна ипотека, парковка

## Описание

Однокомнатная квартира в спальном районе!!! Формат 2Е. От топового застройщика Setl Group. О КВАРТИРЕ: - Общая площадь 33,1 кв.м. - Жилая площадь 9,8 кв.м. - Площадь кухни 14,7 кв.м. - Совмещенный санузел 4,5 кв.м. - Квартира располагается на комфортном 7 этаже из 10-ти - В квартире сделан евроремонт. - Окна выходят во двор. - Вся мебель и техника - остается покупателю. - Фотографии соответствуют фактическому состоянию. О ДОМЕ: - Дом по современной монолитно-кирпичной технологии 2022 г. постройки - На площадке 4 квартиры - Чистые парадные. - Закрытый двор закрытый двор с детской и спортивной площадками - Парковки во дворе, подземная, охраняемая и со шлагбаумом. - Двор с детской площадкой и наземной парковкой. О РАЙОНЕ: Спальный район с устоявшейся развитой инфраструктурой О РАСПОЛОЖЕНИИ: - Остановка общественного транспорта у дома - 30 минут транспортом до станции метро Лесная - 5,5 км до выезда на КАД - Аэропорт Пулково - 50 минут на автомобиле. . ОБ ИНФРАСТРУКТУРЕ: В шаговой доступности находится ВСЯ СОЦИАЛЬНАЯ И КОММЕРЧЕСКАЯ инфраструктура - Гимназия 105 и 2 детских сада - 5 минуты пешком, - Спорткомплекс им. Алексеева - 1,5 км. - Парк Сосновка и Удельный парк - 600 м - в шаговой

доступности «Магнит», «Ароматный мир», КБ  
О СДЕЛКЕ: - Прямая продажа, оперативный  
показ по согласованию. - Полная сумма в  
договоре - Один взрослый собственник  
.Документы готовы. - Полное юридическое  
сопровождение сделки! - Помощь в  
получении ипотеки! На все дополнительные  
вопросы ответу по телефону. Звоните! Код  
пользователя: 94614 Номер в базе: 10670335

