

Создано: 18.12.2025 в 15:08

Обновлено: 08.02.2026 в 11:06

<https://spb.move.ru/objects/9287539110>

Елена Петрова, ДомИн

**79810528359**

**Санкт-Петербург, Комендантский  
проспект, 60к3**

**10 690 000 ₽**

Санкт-Петербург, Комендантский проспект, 60к3

Округ

[СПБ, Приморский район](#)

Улица

[проспект Комендантский](#)

## Квартира

Количество комнат

1

Высота потолков

2.7 м

Жилая площадь

15 м<sup>2</sup>

Площадь кухни

10.4 м<sup>2</sup>

Общая площадь

33.1 м<sup>2</sup>

Этаж

11/19

## Детали объекта

Тип сделки

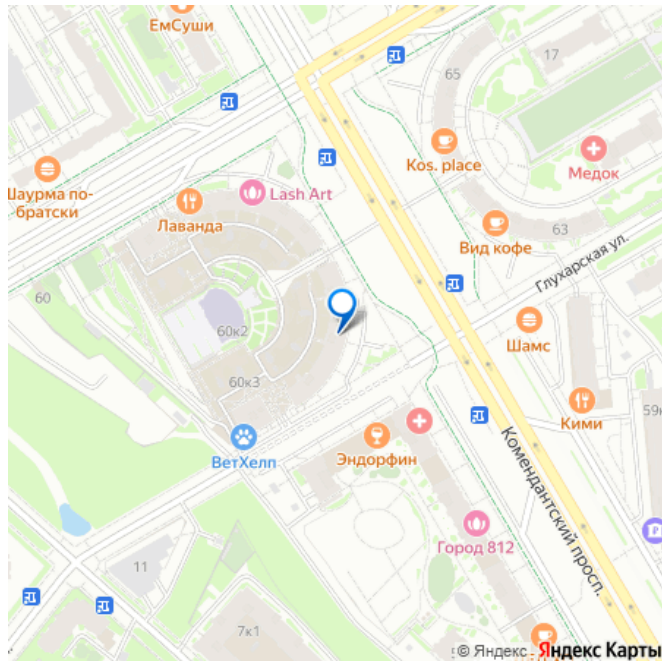
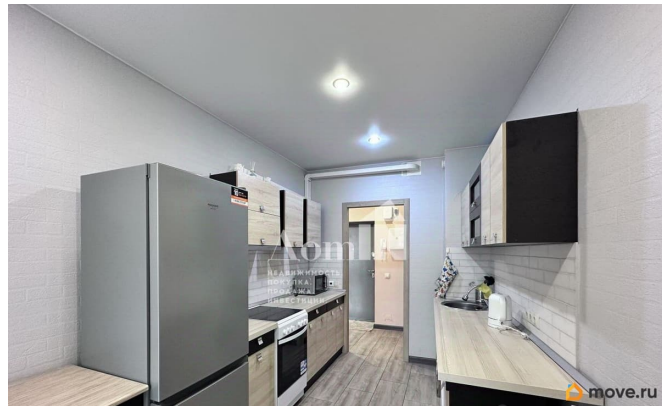
Продам

Раздел

[Квартиры](#)

Тип балкона

для заметок



лоджия

Тип санузла

совмещенный

Вид из окна

во двор

Ремонт

евро

Квартира в новостройке

да

Год сдачи

4 квартал 2019 г.

Покупка в ипотеку

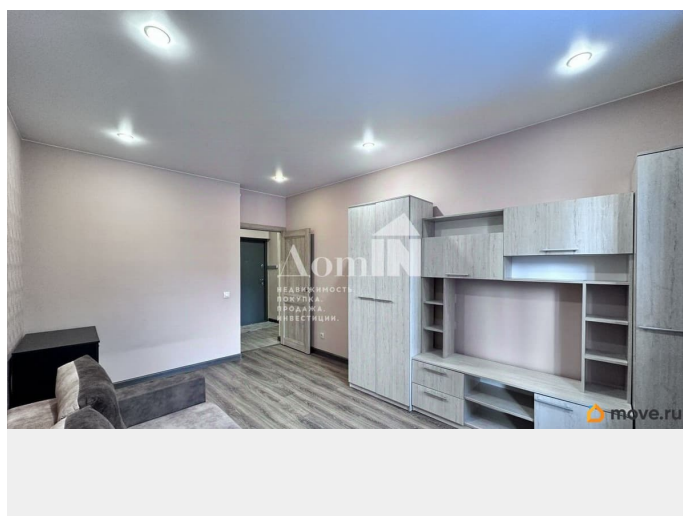
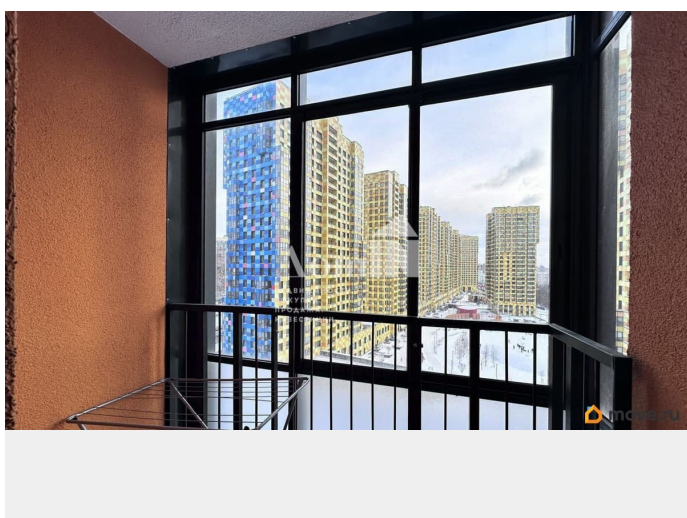
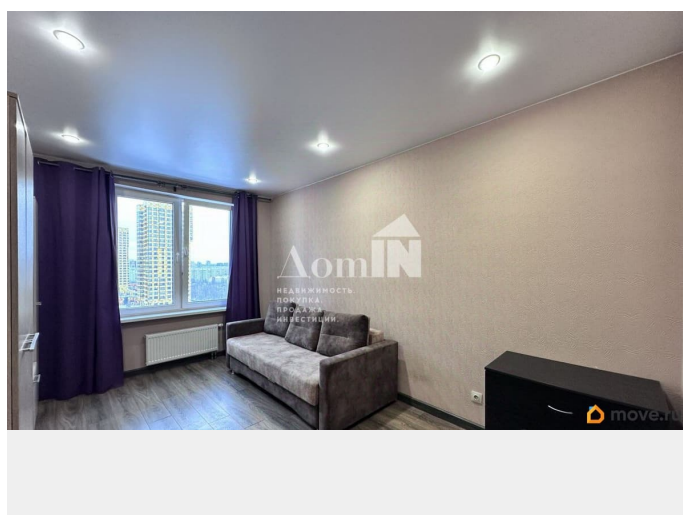
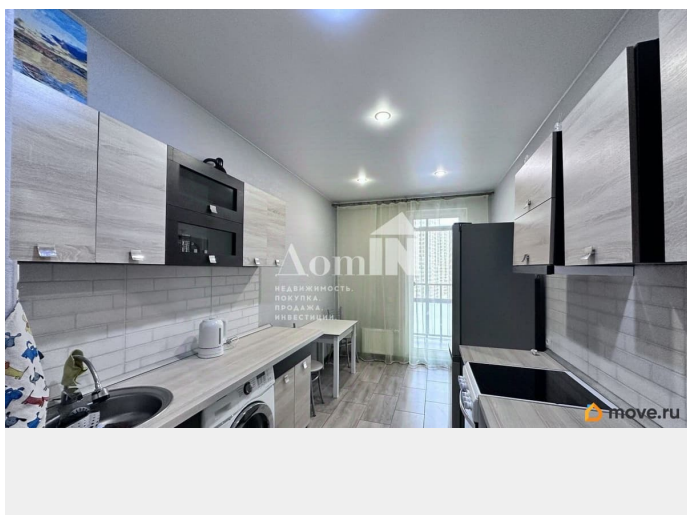
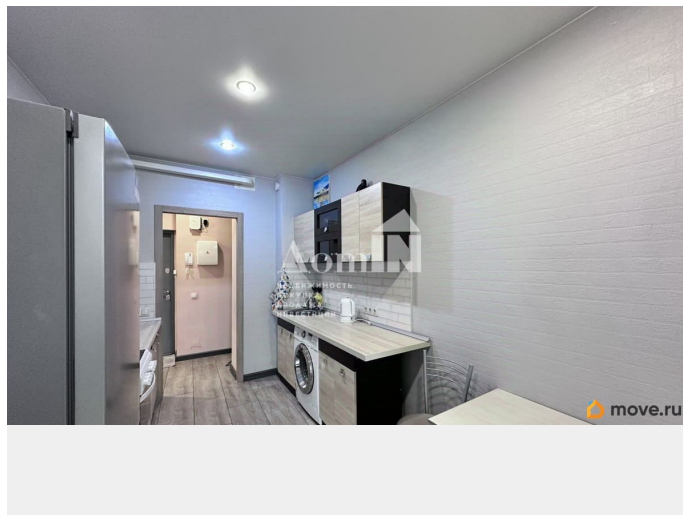
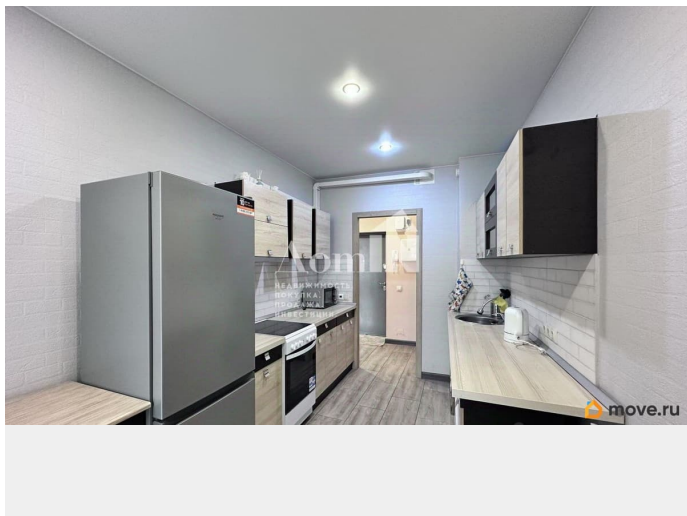
да

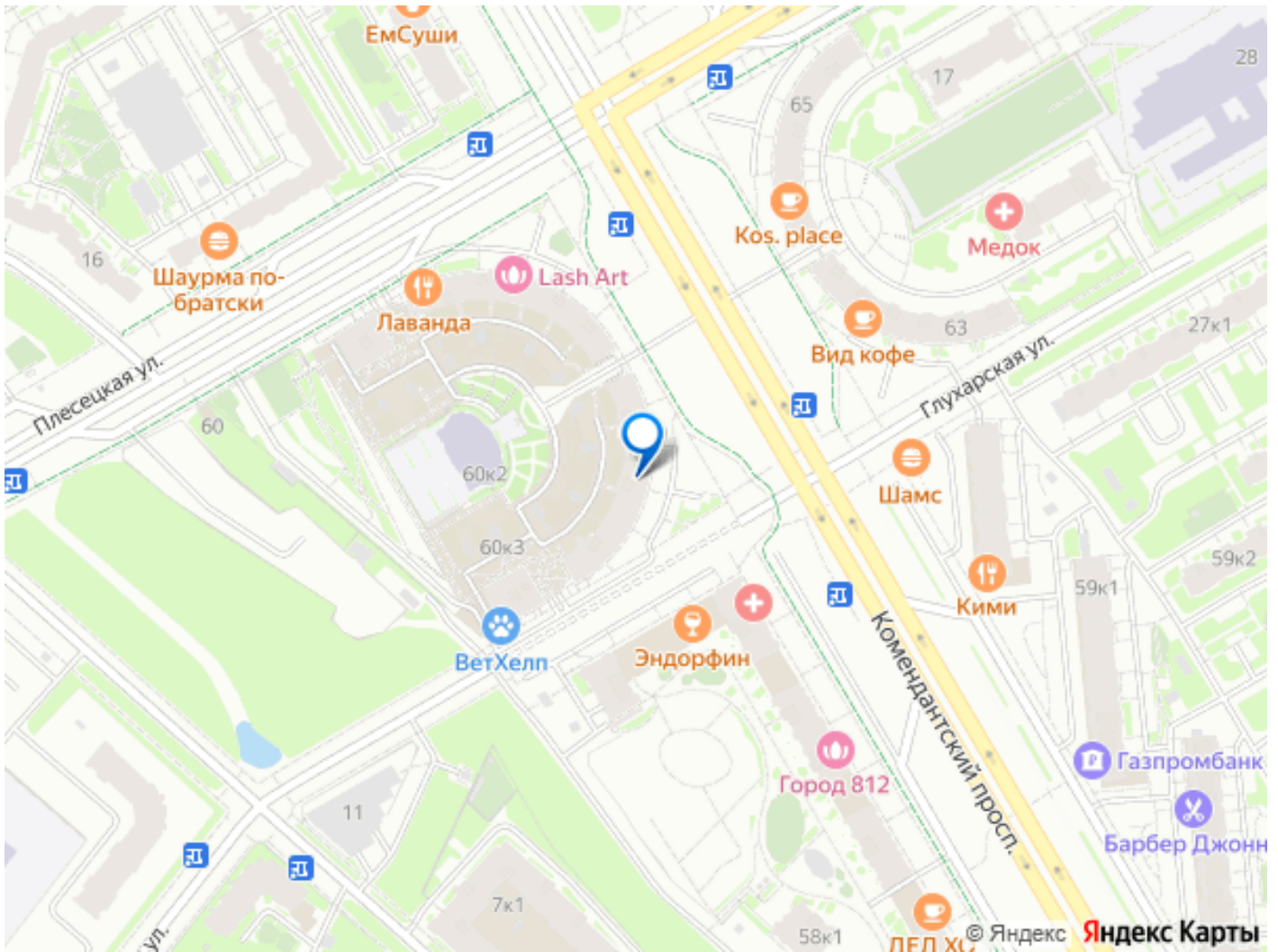
возможна ипотека, лифт, парковка

## Описание

Арт. 127956203 Предлагается к продаже светлая 1-комнатная квартира в современном ЖК комфорт-класса Ultra City. До метро Комендантский проспект 10-12 минут на транспорте. Рядом выезд на ЗСД и КАД, что обеспечивает отличную транспортную доступность. Вся мебель и техника остается в подарок новому собственнику. В доме установлена четырехступенчатая система фильтрации воды. Территория комплекса очень уютная, с хорошо продуманным дизайном ландшафта и зонированием. Двор закрытый и находится под круглосуточным наблюдением. Развитая инфраструктура: детские сады, школы, поликлиники, магазины, аптеки, кафе, рестораны, салоны красоты, в шаговой доступности. На территории ЖК, работают 2 детских сада и школа. Недалеко расположен Юнтоловский лесопарк, где можно прогуляться или

совершить пробежки. В комплексе реализован подземный паркинг-есть свое машиноместо (в продаже) стоимость 500000,0. Полная стоимость в договоре .Подходит под ипотеку. Приглашаем на просмотры!





Move.ru - вся недвижимость России