

Создано: 12.02.2026 в 20:30

Обновлено: 12.02.2026 в 19:02

**Санкт-Петербург, Светлановский
проспект, 8**

13 430 000 ₽

Санкт-Петербург, Светлановский проспект, 8

Округ

[СПБ, Выборгский район](#)

Улица

[проспект Светлановский](#)

Квартира

Количество комнат

1

Жилая площадь

10.9 м²

Площадь кухни

15 м²

Общая площадь

33.1 м²

Этаж

7/12

Детали объекта

Тип сделки

Продам

Раздел

[Квартиры](#)

Тип балкона

лоджия

Квартира в новостройке

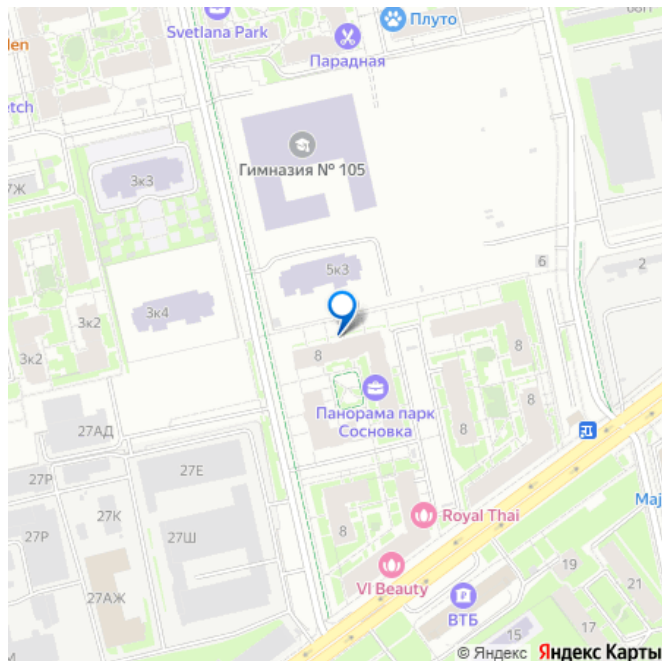
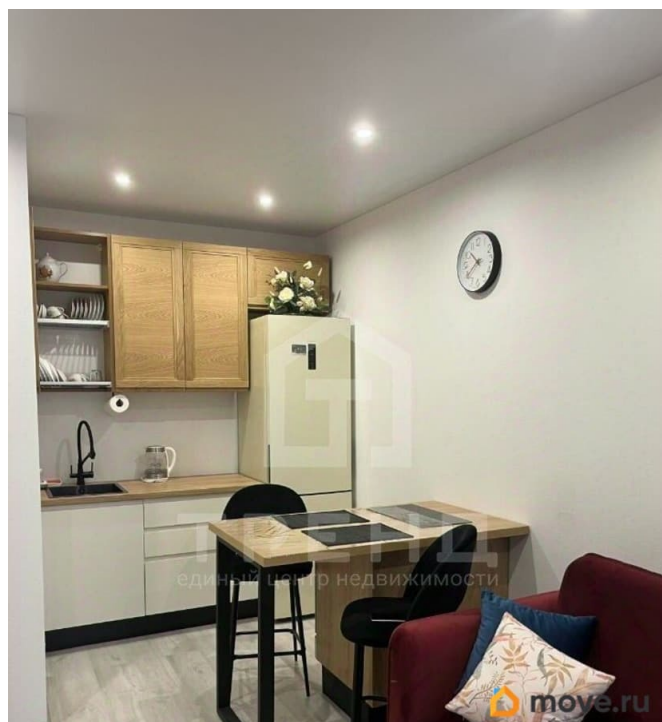
<https://spb.move.ru/objects/9289839029>

Анастасия Нестерова, ТРЕНД

Недвижимость

79111656319

для заметок



да

Год сдачи

2 квартал 2022 г.

Покупка в ипотеку

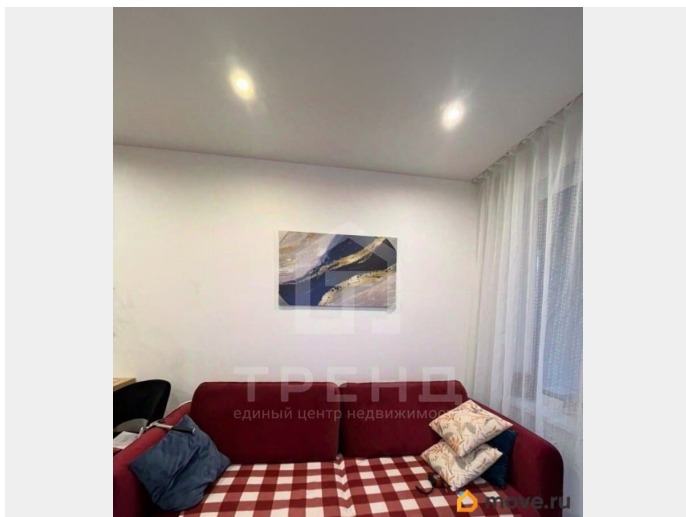
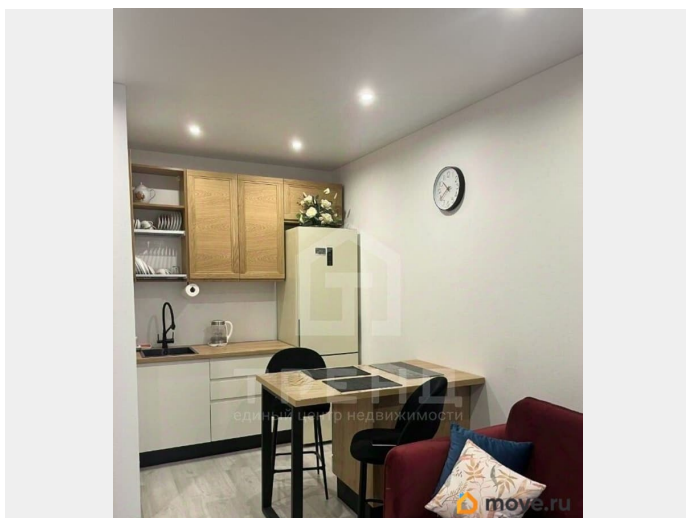
да

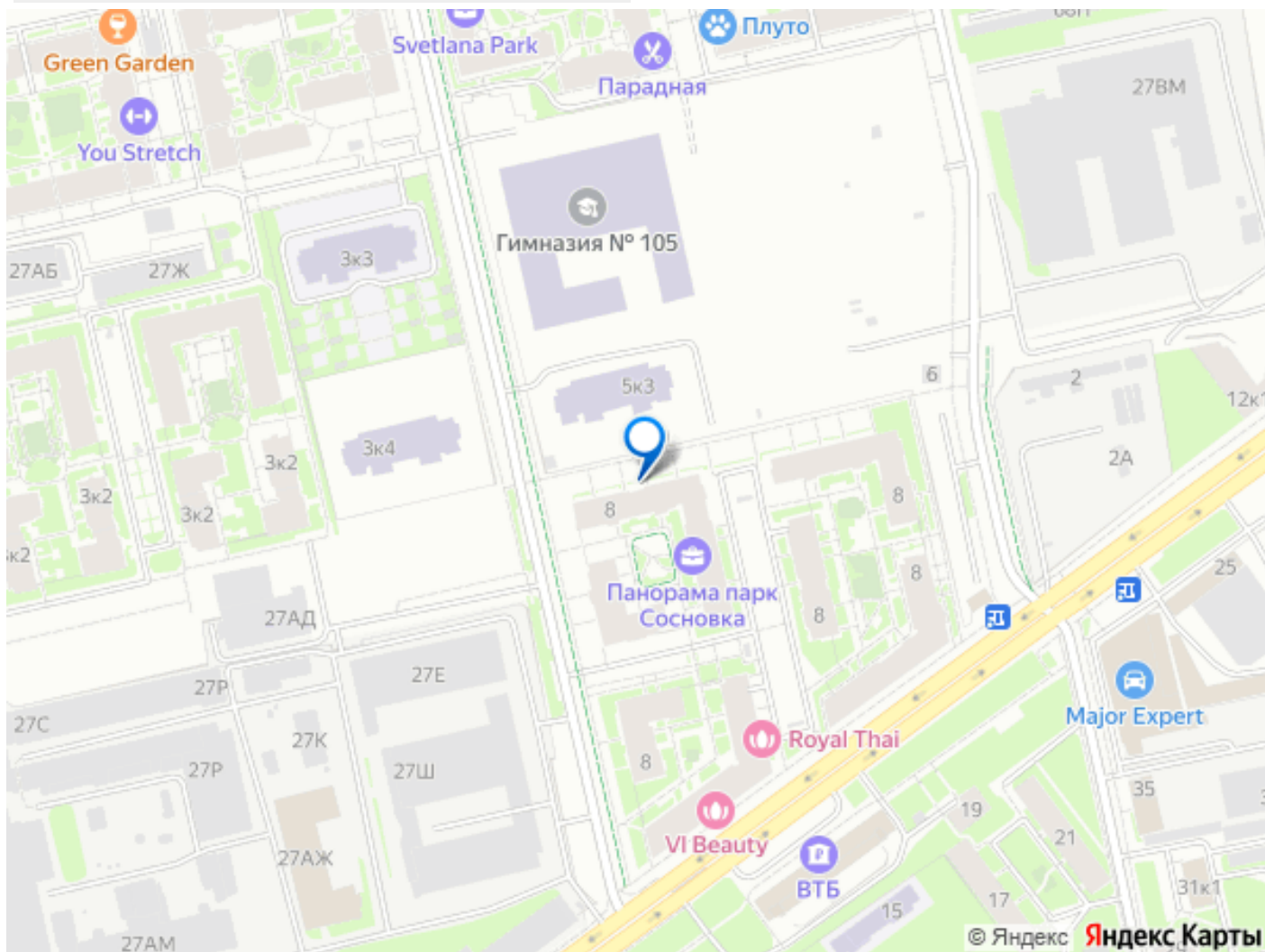
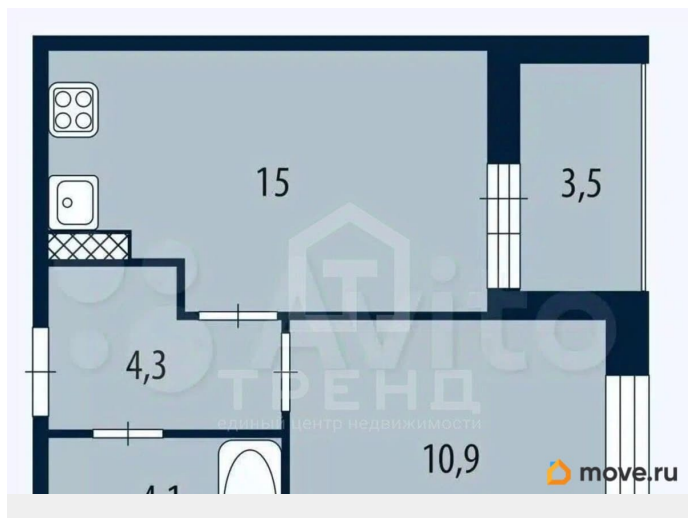
возможна ипотека, лифт, парковка

Описание

Код объекта: 2041651. В продаже уютная однокомнатная квартира в ЖК «Панорама парк Сосновка» О ДОМЕ: - Дом КОМФОРТ класса от надежного застройщика «Setl Group» - Расположен в престижной части Выборгского района между Сосновкой и Удельным парком - 20 минут пешком до станции метро «Удельная», 5 минут на автомобиле - В 15 минутах езды - Петроградская сторона и исторический центр - 15 минут до выездов на КАД и ЗСД - Детские площадки с элементами обучения и интерактивной средой - Спортивные зоны как для детей, так и для взрослых - Наличие подземных паркингов и открытых парковок - Первые этажи предусмотрены для служб сервиса, аптеки, магазинов, кафе - Наличие социальной инфраструктуры: 6 школ, гимназия, несколько детских садов, ВУЗы - Наличие коммерческой инфраструктуры: сетевые гипермаркет, ТРК с бассейном и ресторанами О КВАРТИРЕ: - Евроремонт - Полностью оборудованная современной мебелью и техникой квартира - Натяжные тентовые потолки - Наличие лоджии О ДОКУМЕНТАХ: - 1 взрослый собственник - Прямая продажа - Без обременений - Нет долгов по КУ МЫ ПРЕДОСТАВЛЯЕМ: - Юридическое сопровождение сделки, помощь в одобрении ипотеки! - Услуги

страхования сделки и недвижимости!
ЗВОНИТЕ ЗАПИСЫВАЙТЕСЬ НА ПРОСМОТР!





Move.ru - вся недвижимость России