

**6 497 199 ₺**

Округ

[СПБ, Красногвардейский район](#)

## Квартира

Количество комнат

1

Высота потолков

2.55 м

Жилая площадь

9.8 м<sup>2</sup>

Площадь кухни

15.3 м<sup>2</sup>

Общая площадь

33.1 м<sup>2</sup>

Этаж

15/24

## Детали объекта

Тип сделки

Продам

Раздел

[Квартиры](#)

Тип балкона

балкон и лоджия

Тип санузла

совмещенный

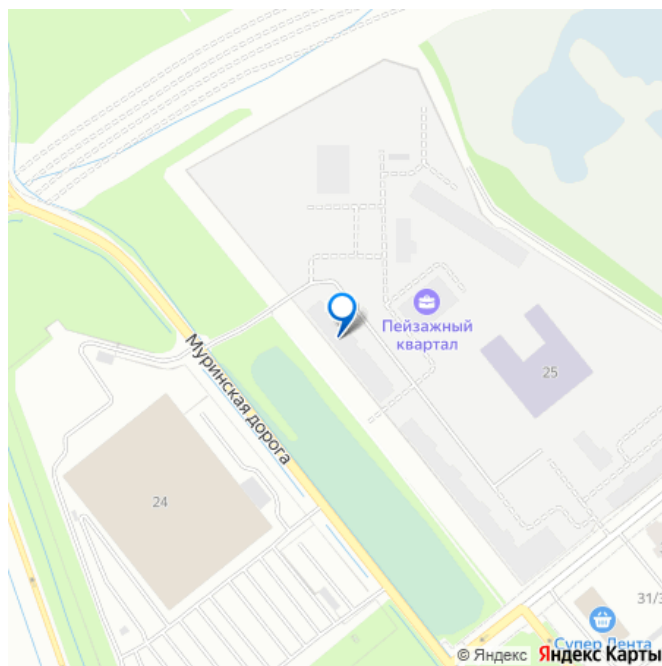
Ремонт

<https://spb.move.ru/objects/9291796380>

**ЛСР Санкт-Петербург, ЛСР Санкт-Петербург**

**79820978990**

для заметок



с отделкой

Квартира в новостройке

да

Год сдачи

4 квартал 2026 г.

Покупка в ипотеку

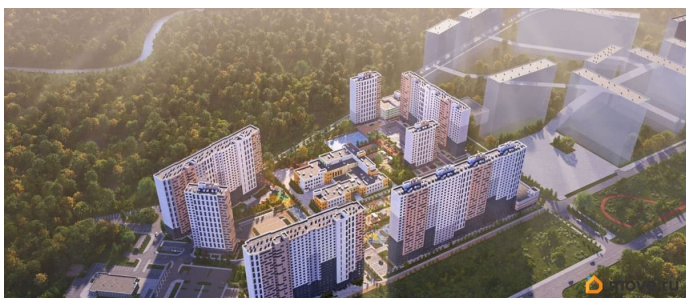
да

возможна ипотека, лифт, парковка

## Описание

Цена действует при 100% оплате и на определенные ипотечные программы. Подробности — в отделе продаж по телефону. Продается 1-комнатная квартира в ЖК «Пейзажный квартал» на 15 этаже. Общая площадь составляет 33.10 кв. м. Квартира с чистовой отделкой. Жилой комплекс «Пейзажный квартал» располагается по адресу Санкт-Петербург, Красногвардейский «Пейзажный квартал» располагается по адресу Санкт-Петербург, Красногвардейский Вдоль леса и рядом с рекой Охта. К 2026 году на берегах реки Охты будет создан Пейзажный парк с летними экотропами и зимними горками для тюбингов, скейт-парком и летним кинотеатром. Расположение: • 15 минут на авто до КАД; • 20 минут на авто до станций «Гражданский проспект» и «Академическая»; • 20 минут до ж/д станции «Ручьи»; Небольшой уютный квартал является частью масштабной застройки ЖК «Цветной город», и в то же время стоит обособленно от шумных массивов. Квартал граничит с новейшим объектом городской экосистемы - Пейзажным парком. Соседние кварталы уже застроены и заселены, поэтому здесь нет проблем с привычной городской

инфраструктурой - работают детские сады и школы, открыты магазины и кафе, фитнес-клубы, студии красоты и пространства для творчества и отдыха. Преимущества ЖК: • Школа и детский сад во дворе, современные игровые площадки и безбарьерная среда. • Ваш дом в окружении природы. Из окон открываются виды на лесопарковую зону. • Благоустройство современного уровня. Зеленые дворы с детскими и спортивными площадками. • Удобное расположение. Близость к КАД и Пискаревскому проспекту. Успейте приобрести квартиру на выгодных условиях! Чтобы узнать подробности, обращайтесь за консультацией по телефону.





**Пейзажный квартал**

Комфорт-класс Чистовая

Квартира в окружении парков

**1** комната **33.1м** площадь **15** из 24 этаж

move.ru

