

Sold, Sold

89251234567

для заметок

Санкт-Петербург, ул. Школьная

7 900 000 ₽

Санкт-Петербург, ул. Школьная

Улица

[улица Школьная](#)

Квартира

Количество комнат

1

Общая площадь

33.1 м²

Этаж

2/13

Детали объекта

Тип сделки

Продам

Раздел

[Квартиры](#)

Ремонт

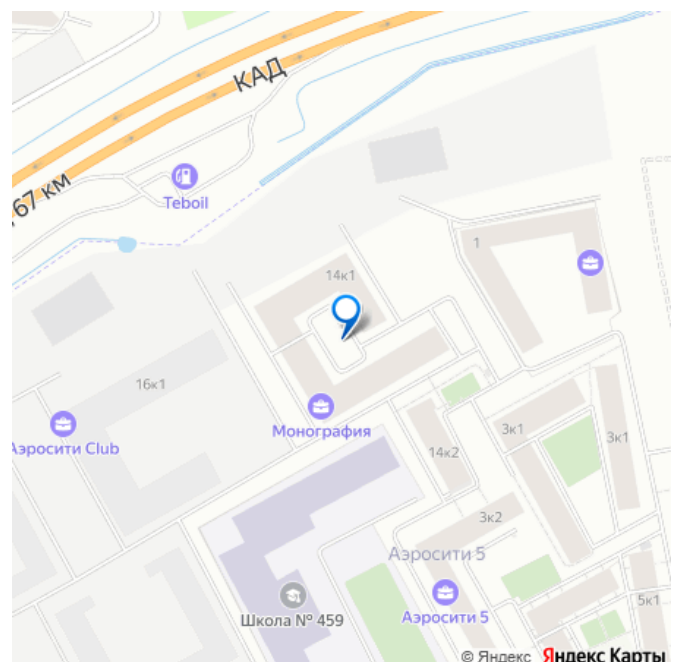
без отделки

Квартира в новостройке

да

Описание

1 КОМН. КВАРТИРА 33,1 М2 КУХНЯ-ГОСТИНАЯ 15,2 М2. Самая ЛУЧШАЯ ЦЕНА. ДОМ СДАН РЯДОМ с домом ОСТАНОВКА СКОРОСТНОГО ТРАМВАЯ (наземное метро). Поблизости КАМПУС СПбГУ, всегда можно выгодно сдать

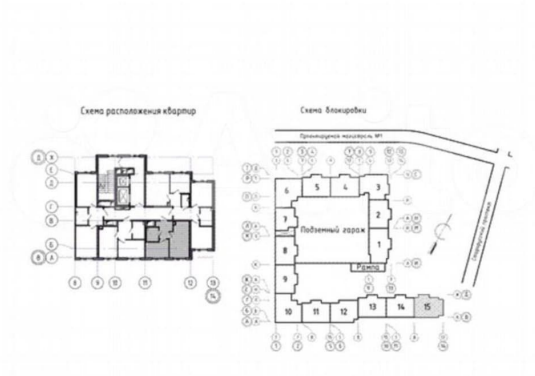


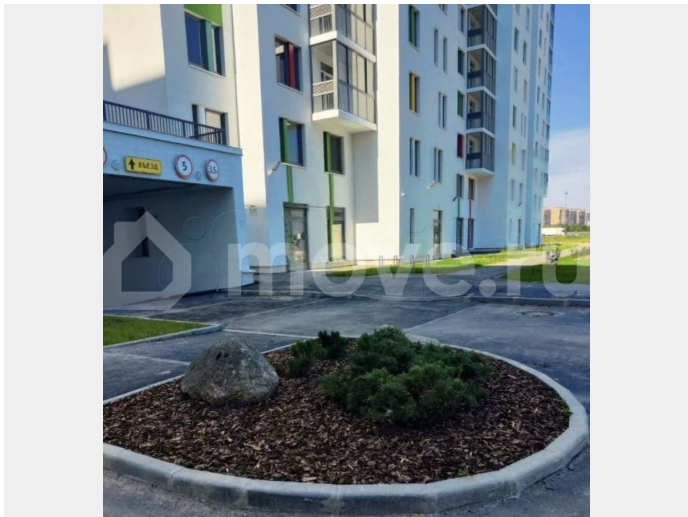
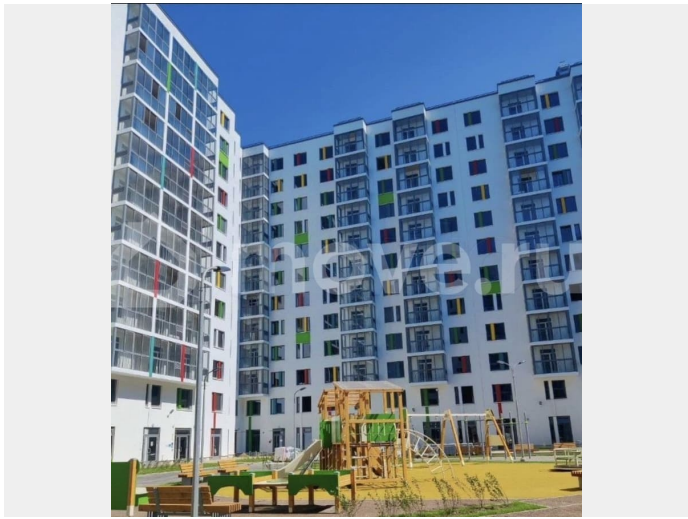
квартиру в аренду. За счёт ПРОСТОРНОЙ КУХНИ-ГОСТИНОЙ 15,2 М2, квартиру можно оборудовать как ЕВРО 2-х КОМНАТНУЮ. Квартира передаётся с подготовкой под чистовую отделку. ДВОР с детской и спортивной площадкой. Во дворе подземный паркинг. Дом КОМФОРТ КЛАССА ОТ ОДНОГО ИЗ ЛУЧШИХ Застройщиков Санкт-Петербурга. Высокое качество постройки, современные материалы, удобная планировка. В вечернее время архитектурная подсветка фасадов. В комплексе функционирует круглосуточная диспетчерская служба и система видеонаблюдения. Обеспечивается БЕЗОПАСНАЯ среда, КОМФОРТНОЕ проживание. НА ЭТАЖЕ 4 КВАРТИРЫ

Расположение комплекса - ??15 минут до метро Купчино и Звёздная, - ??5 минут ж/д станция Шушары, - ??10 минут до Пушкина, - ??5 минут выезд на КАД, - ??15 минут до аэропорта. В шаговой доступности новые современные детские сады, школы, поликлиники, кафе, магазины, спортивные центры. В 2-х ШАГАХ от дома НОВАЯ ШКОЛА. Звоните расскажу подробнее , обо всем договоримся !!! Разумный торг.



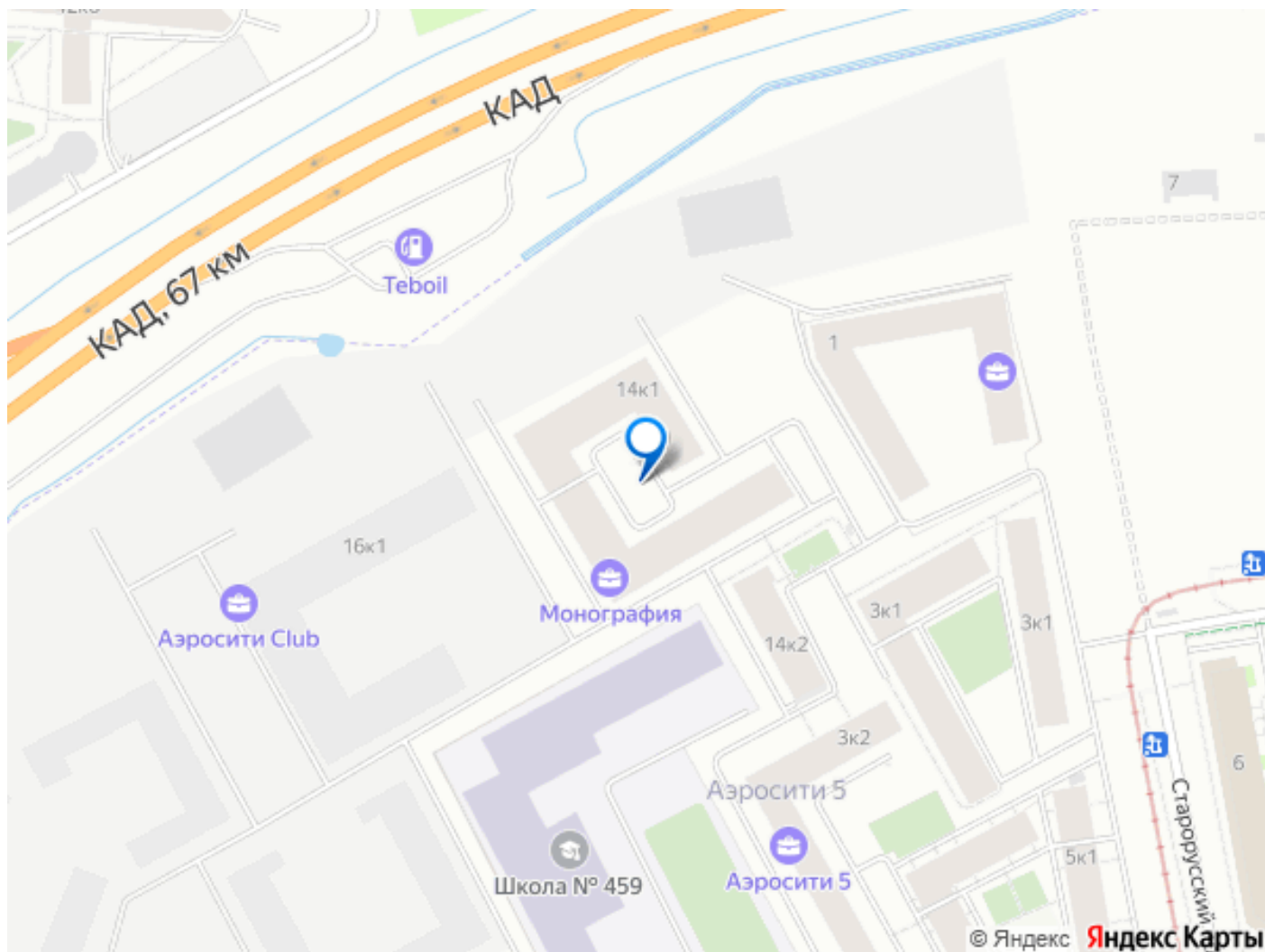
Схема расположения квартиры на этаже:





Проектные характеристики квартиры (жилого помещения)





Move.ru - вся недвижимость России