

Создано: 18.11.2025 в 10:25

Обновлено: 27.01.2026 в 11:51

Санкт-Петербург, улица Коли Томчака,
21Д

13 490 000 ₽

Санкт-Петербург, улица Коли Томчака, 21Д

Округ

[СПБ, Московский район](#)

Улица

[улица Коли Томчака](#)

Квартира

Количество комнат

1

Высота потолков

2.9 м

Жилая площадь

11 м²

Площадь кухни

10.2 м²

Общая площадь

33.24 м²

Этаж

3/12

Детали объекта

Тип сделки

Продам

Раздел

[Квартиры](#)

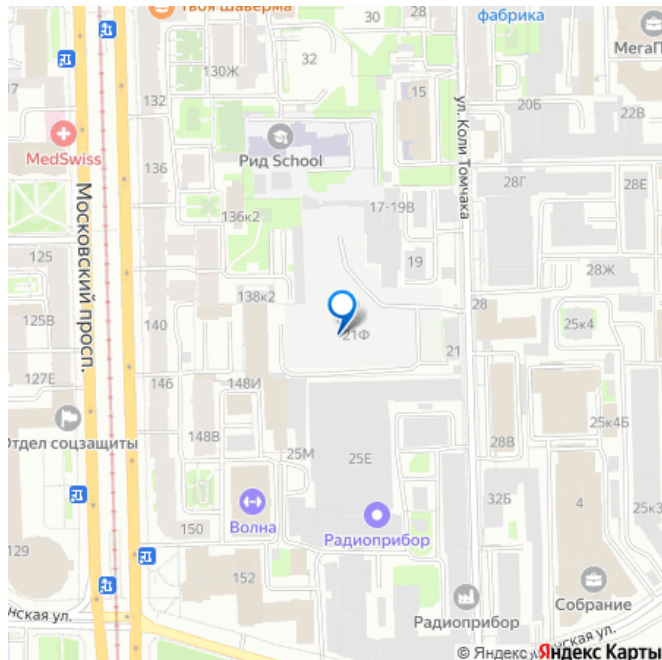
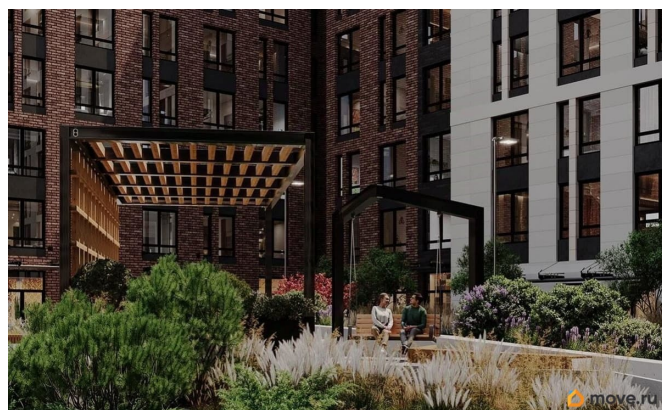
Тип балкона

<https://spb.move.ru/objects/9286693051>

**Агентство недвижимости Романа
Чиковани, Агентство недвижимости
Романа Чиковани**

79812543706

для заметок



лоджия

Тип санузла

совмещенный

Вид из окна

во двор

Ремонт

без отделки

Квартира в новостройке

да

Год сдачи

3 квартал 2027 г.

Покупка в ипотеку

да

возможна ипотека, парковка

Описание

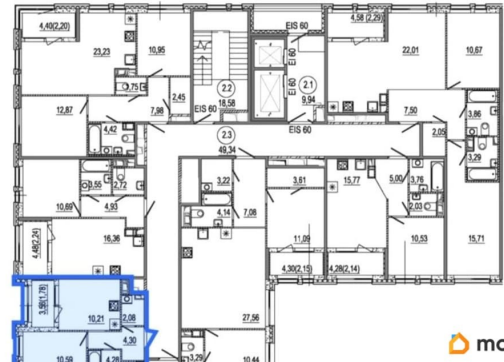
Однокомнатная квартира в жилом комплексе бизнес-класса - высокий потолок, панорамные окна, White Box В самом сердце престижного и атмосферного Московского района Санкт-Петербурга. Панорамные окна 2,45 м высотой наполняют пространство светом и создают ощущение свободы.

Квартира: - Продуманная эргономичная планировка 33,24 м² - идеальное пространство для комфортной жизни. - Изолированная комната 11 м² - легко зонировается под спальню, кабинет или лаунж-зону. - Отделка White Box - создайте интерьер своей мечты без лишних переделок.

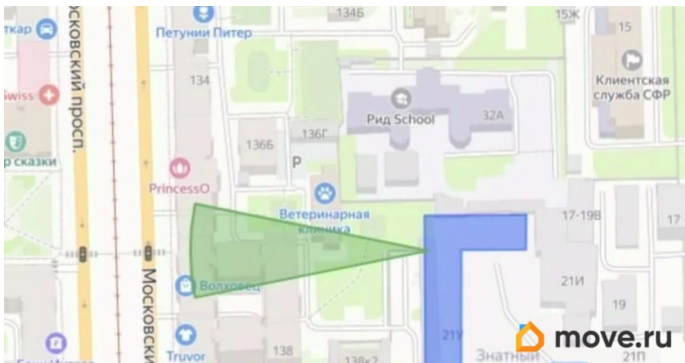
- Алюминиевые панорамные окна 2,45 м - больше света, больше воздуха, больше эстетики. - Современная система очистки воды. - Подготовленная сплит-шахта для установки кондиционера без внешних блоков на фасаде. - Уютная лоджия - место для

утреннего кофе или вечернего бокала вина. - Умная система Smart Home: управление светом, шторами и комфортом в одно касание. - Высокие потолки 2,9 м - ощущение простора и статуса. Дом: ЖК Знатный - проект бизнес-класса в престижном Московском районе. - Архитектура в современном индустриальном стиле от студии Е. В. Подгорного Intercolumnium. - Эффектное гранд-лобби 190 м² от дизайнера Анастасии Зайцевой: натуральный камень, выразительная световая инсталляция, стойка ресепшен — первое впечатление всегда на уровне. - Панорамная терраса на 10 этаже (5 и 8 секции) с видом на Триумфальные ворота, Исаакиевский собор и Лахта-центр — идеальна для встреч, йоги, чтения или тишины над городом. - Добрососедский центр: коворкинг, переговорные, библиотека, детская зона. - Собственный детский сад на 80 мест. - Колясочные, кладовые, продуманная система хранения. - Подземный паркинг на 270 машиномест. Территория: Ландшафт от бюро Елены Непряхиной: - Стильная геопластика создаёт приватность и уют. - Многоуровневые зеленые композиции: деревья, кустарники, злаковые — уважение к истории места и современный подход к экологии. Локация - преимущества, которые решают: - Один из самых престижных районов Петербурга. - 7 минут пешком до метро Московские ворота и Электросила. - 100 метров до Московского проспекта. - 5 минут до ЗСД и ШМСД - быстрый выезд в любую часть города. - Рядом парки, школы, гимназии, ТЦ, фитнес-клубы - всё, что нужно для высокого качества жизни. Документы и условия: - Продажа по договору уступки. - Сдача дома - 3 квартал 2027 года. - Помогу с оформлением ипотеки от топовых банков. Эта квартира - выбор тех, кто ценит стиль,

статус и долгосрочную ценность. Добавьте в избранное, чтобы не потерять этот шанс! Пишите, звоните — с радостью отвечу на все вопросы !



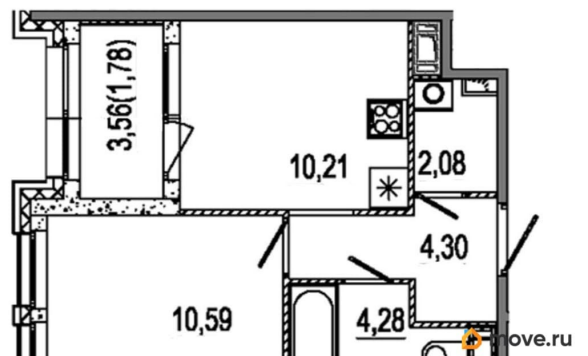
move.ru



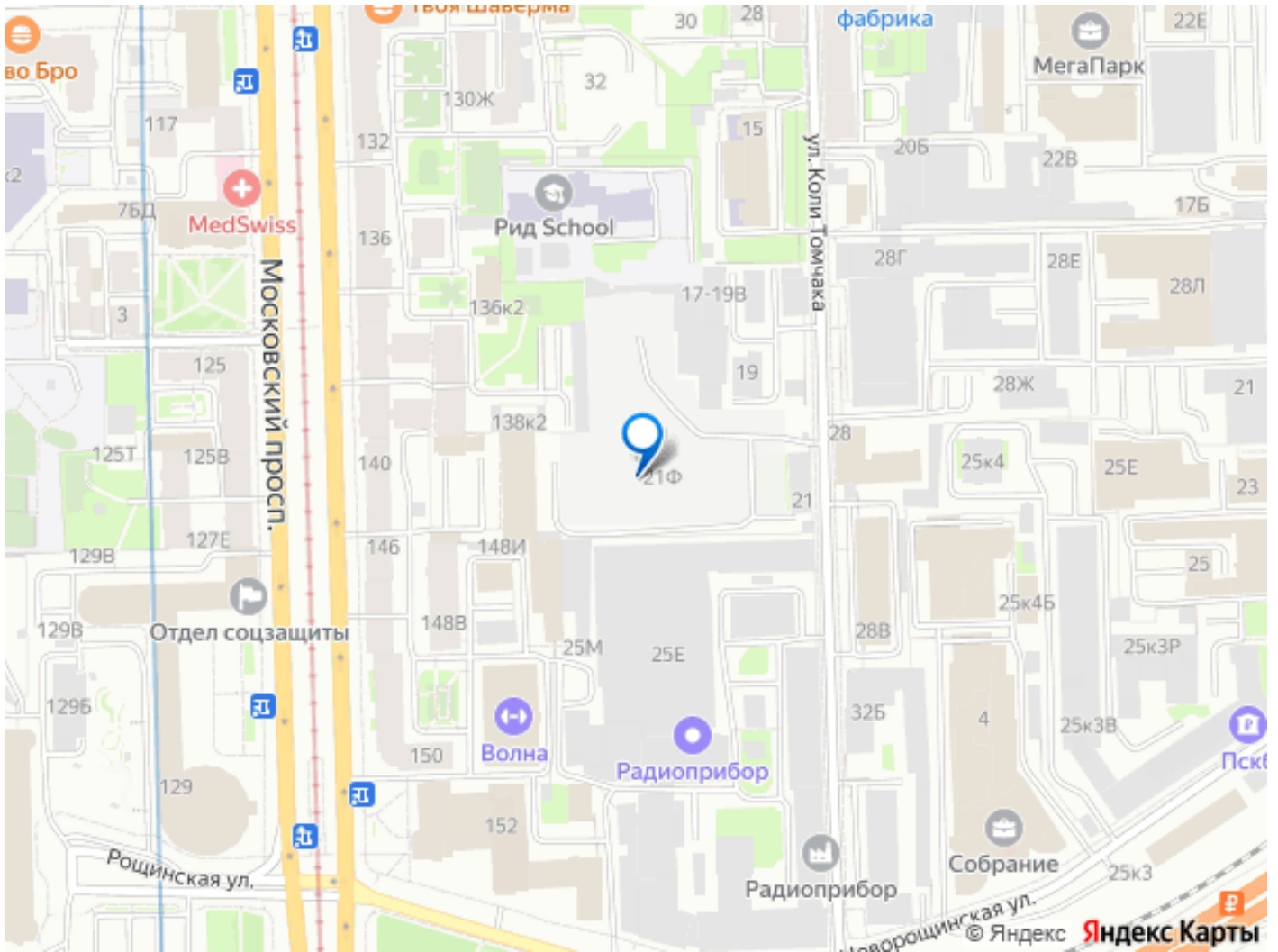
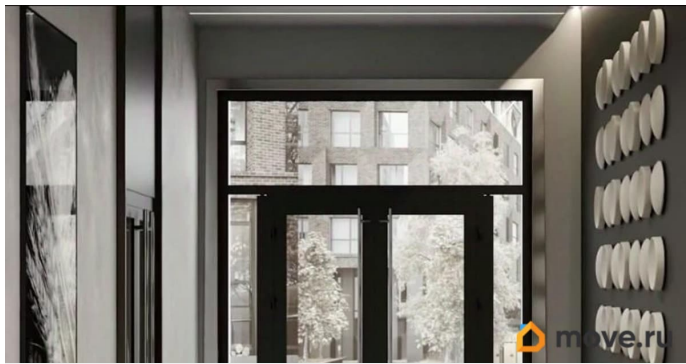
move.ru



move.ru



move.ru



Move.ru - вся недвижимость России