

🕒 Создано: 17.04.2026 в 20:57

🔄 Обновлено: 17.04.2026 в 21:16

**Санкт-Петербург, Большой Смоленский
проспект, Дом 4**

14 100 161 ₹

Санкт-Петербург, Большой Смоленский проспект, Дом 4

Округ

[СПБ, Невский район](#)

Улица

[проспект Большой Смоленский](#)

Квартира

Количество комнат

1

Высота потолков

2.77 м

Жилая площадь

10.3 м²

Площадь кухни

15.8 м²

Общая площадь

33.26 м²

Этаж

7/11

Детали объекта

Тип сделки

Продам

Раздел

[Квартиры](#)

Тип балкона

<https://spb.move.ru/objects/9293674221>

**Петербургская Недвижимость,
Петербургская Недвижимость
79861286037**

для заметок

 **Петербургская
Недвижимость**

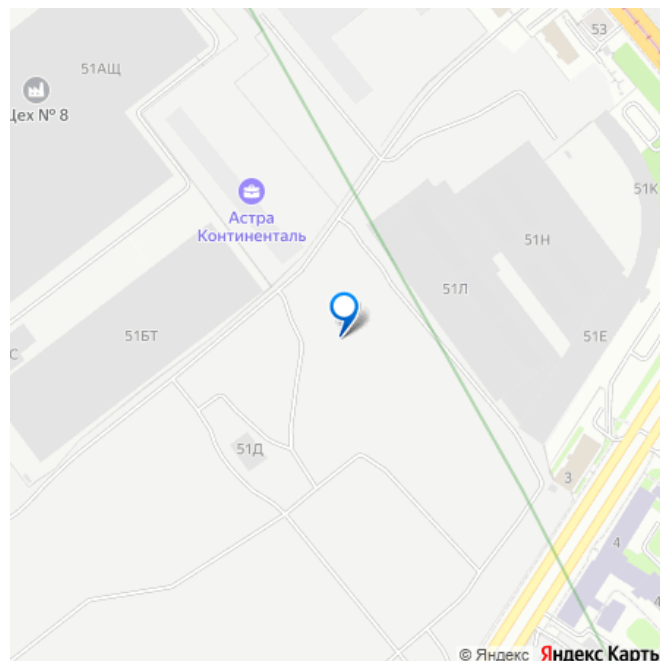


2е-комнатная, 33.26м²

- Кол-во комнат 1
- Этаж 7 из 11
- Общая площадь 33.26м²
- Жилая площадь 10.3м²



 move.ru



лоджия

Тип санузла

совмещенный

Ремонт

с отделкой

Квартира в новостройке

да

Год сдачи

2 квартал 2028 г.

Покупка в ипотеку

да

возможна ипотека, лифт, парковка

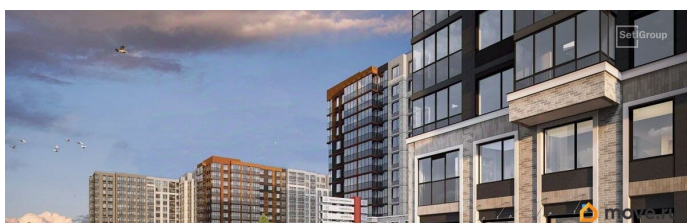
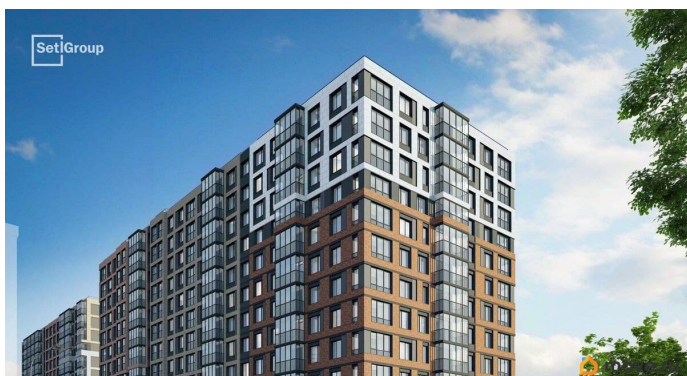
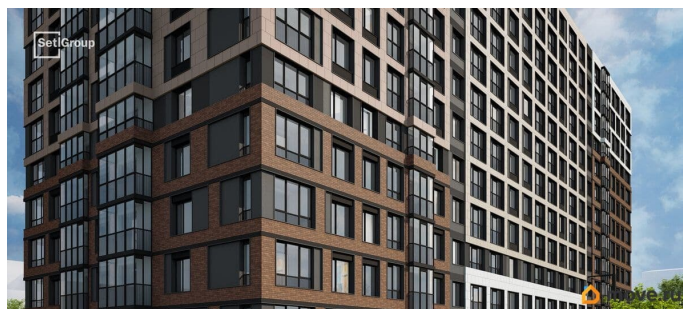
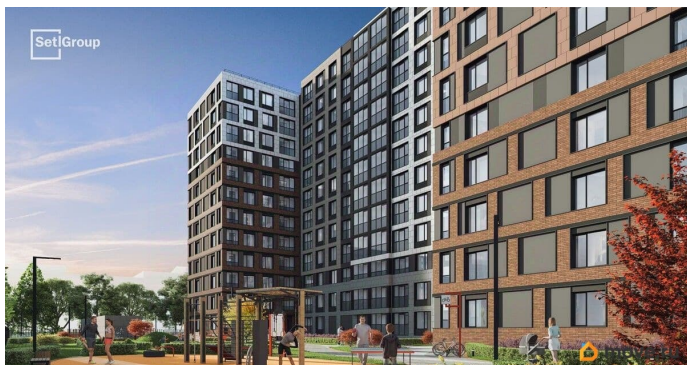
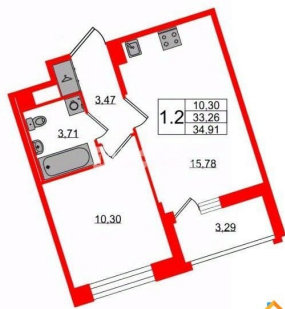
Описание

Продается уютная 1-комнатная квартира от застройщика в жилом комплексе «Астра Континенталь» в активно развивающемся Невском районе. До метро можно добраться пешком всего за 5 минут. Удобная, классическая, функциональная европланировка, большая кухня-гостиная 15.78 м², вместительная прихожая 3.47 м². Общая площадь квартиры - 33.26 м², жилая 10.3 м², высота потолка 2.77 м. Квартира продается с отделкой «Норд Лайн светлый плюс». Что особенного в ЖК «Астра Континенталь»? • Уникальная локация 400 метров до метро, 300 метров до благоустроенной набережной • Самодостаточный квартал со всей инфраструктурой в 3-х км от центра • Впечатляющий объем благоустройства: 30 000 кв. метров рекреационных зон с променадом и гейзерными фонтанами • Масштабный парк «Город Спорта»



2е-комнатная, 33.26м²

- Кол-во комнат: 1
- Этаж: 7 из 11
- Общая площадь: 33.26м²
- Жилая площадь: 10.3м²





Move.ru - вся недвижимость России