

Создано: 06.04.2026 в 20:06

Обновлено: 07.04.2026 в 17:33

**Санкт-Петербург, Большой Смоленский  
проспект, Дом 4**

**14 400 089 ₹**

Санкт-Петербург, Большой Смоленский проспект, Дом 4

Округ

[СПБ, Невский район](#)

Улица

[проспект Большой Смоленский](#)

## Квартира

Количество комнат

1

Высота потолков

2.77 м

Жилая площадь

10.3 м<sup>2</sup>

Площадь кухни

15.8 м<sup>2</sup>

Общая площадь

33.29 м<sup>2</sup>

Этаж

9/11

## Детали объекта

Тип сделки

Продам

Раздел

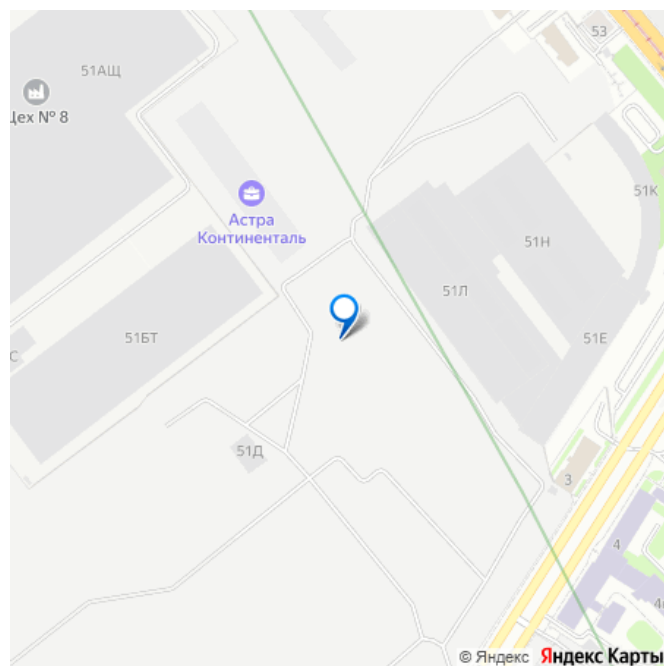
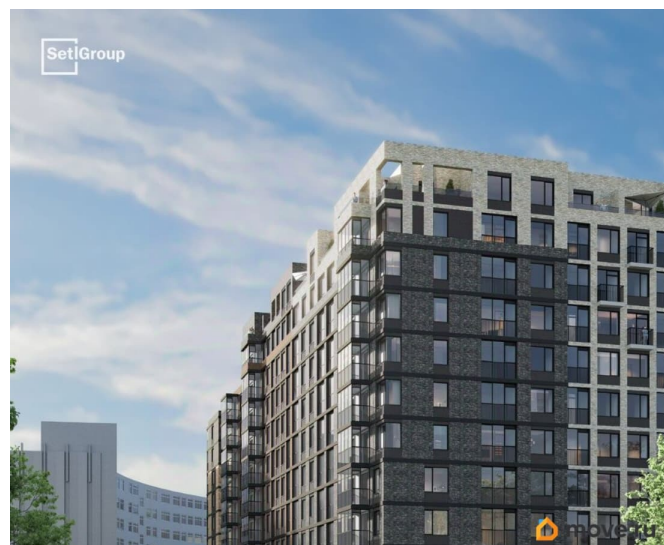
[Квартиры](#)

Тип балкона

<https://spb.move.ru/objects/9293382849>

**Петербургская Недвижимость,  
Петербургская Недвижимость  
79861286037**

для заметок



лоджия

Ремонт

с отделкой

Квартира в новостройке

да

Год сдачи

2 квартал 2028 г.

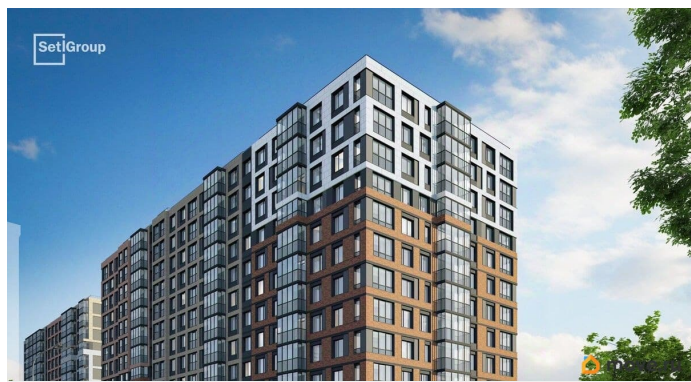
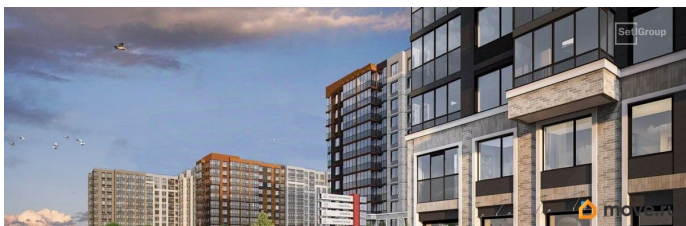
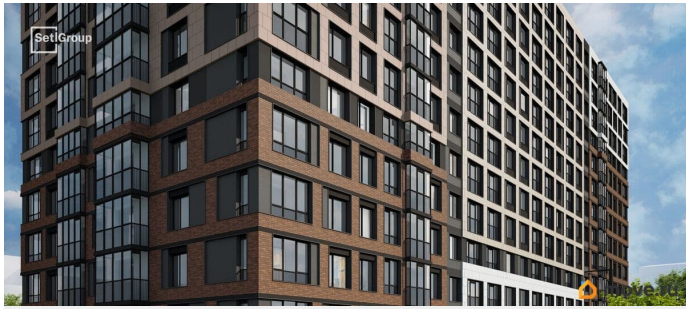
Покупка в ипотеку

да

возможна ипотека, лифт, парковка

## Описание

Продается уютная 1-комнатная квартира от застройщика в жилом комплексе «Астра Континенталь» в активно развивающемся Невском районе. До метро можно добраться пешком всего за 5 минут. Удобная, классическая, функциональная европланировка, большая кухня-гостиная 15.81 м?, вместительная прихожая 3.47 м?. Общая площадь квартиры - 33.29 м?, жилая 10.3 м?, высота потолка 2.77 м. Квартира продается с отделкой «Норд Лайн светлый плюс». Что особенного в ЖК «Астра Континенталь»? • Уникальная локация 400 метров до метро, 300 метров до благоустроенной набережной • Самодостаточный квартал со всей инфраструктурой в 3-х км от центра • Впечатляющий объем благоустройства: 30 000 кв. метров рекреационных зон с променадом и гейзерными фонтанами • Масштабный парк «Город Спорта»

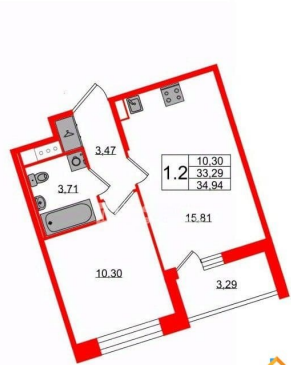


**Петербургская Недвижимость**



**2е-комнатная, 33.29м<sup>2</sup>**

- Кол-во комнат: 1
- Этаж: 9 из 11
- Общая площадь: 33.29м<sup>2</sup>
- Жилая площадь: 10.3м<sup>2</sup>





Move.ru - вся недвижимость России