

🕒 Создано: 06.04.2026 в 19:44

🔄 Обновлено: 07.04.2026 в 17:42

**Санкт-Петербург, Большой Смоленский  
проспект, Дом 4**

**14 400 089 ₹**

Санкт-Петербург, Большой Смоленский проспект, Дом 4

Округ

[СПБ, Невский район](#)

Улица

[проспект Большой Смоленский](#)

## Квартира

Количество комнат

1

Жилая площадь

10.3 м<sup>2</sup>

Площадь кухни

15.8 м<sup>2</sup>

Общая площадь

33.29 м<sup>2</sup>

Этаж

10/11

## Детали объекта

Тип сделки

Продам

Раздел

[Квартиры](#)

Тип балкона

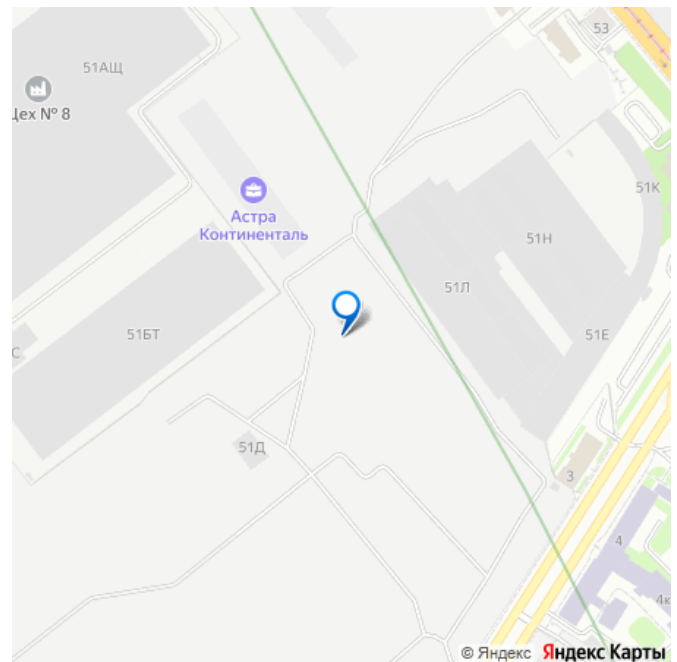
лоджия

Квартира в новостройке

<https://spb.move.ru/objects/9293383472>

**Петербургская Недвижимость,  
Петербургская Недвижимость  
79861286037**

для заметок



да

Год сдачи

2 квартал 2028 г.

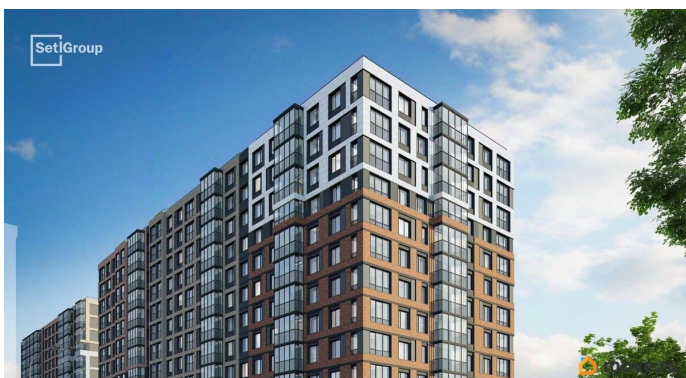
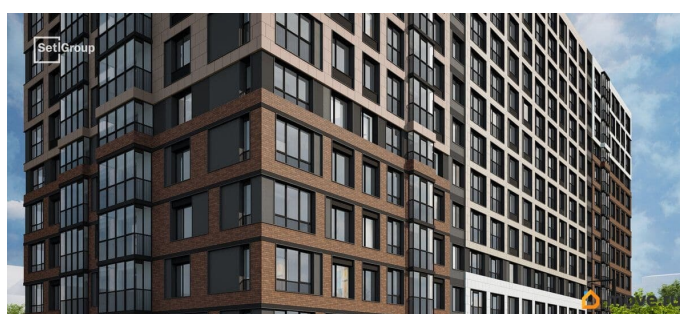
Покупка в ипотеку

да

возможна ипотека, лифт, парковка

## Описание

Продается уютная 1-комнатная квартира от застройщика в жилом комплексе «Астра Континенталь» в активно развивающемся Невском районе. До метро можно добраться пешком всего за 5 минут. Удобная, классическая, функциональная европланировка, большая кухня-гостиная 15.81 м<sup>2</sup>, вместительная прихожая 3.47 м<sup>2</sup>. Общая площадь квартиры - 33.29 м<sup>2</sup>, жилая 10.3 м<sup>2</sup>, высота потолка 2.77 м. Квартира продается с отделкой «Норд Лайн серый плюс». Что особенного в ЖК «Астра Континенталь»? • Уникальная локация 400 метров до метро, 300 метров до благоустроенной набережной • Самодостаточный квартал со всей инфраструктурой в 3-х км от центра • Впечатляющий объем благоустройства: 30 000 кв. метров рекреационных зон с променадом и гейзерными фонтанами • Масштабный парк «Город Спорта»

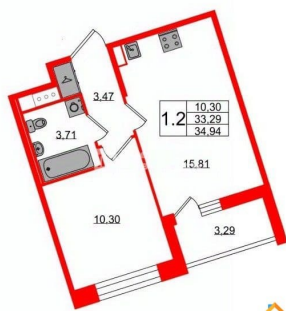


**Петербургская Недвижимость**



**2е-комнатная, 33.29м<sup>2</sup>**

- Кол-во комнат 1
- Этаж 10 из 11
- Общая площадь 33.29м<sup>2</sup>
- Жилая площадь 10.3м<sup>2</sup>



move.ru



Move.ru - вся недвижимость России