

**Санкт-Петербург, 26-я Васильевского
острова линия, 7**

16 900 000 ₽

Санкт-Петербург, 26-я Васильевского острова линия, 7

Округ

[СПБ, Василеостровский район](#)

Квартира

Количество комнат

1

Высота потолков

2.7 м

Жилая площадь

14.9 м²

Площадь кухни

9.5 м²

Общая площадь

33.2 м²

Этаж

8/10

Детали объекта

Тип сделки

Продам

Раздел

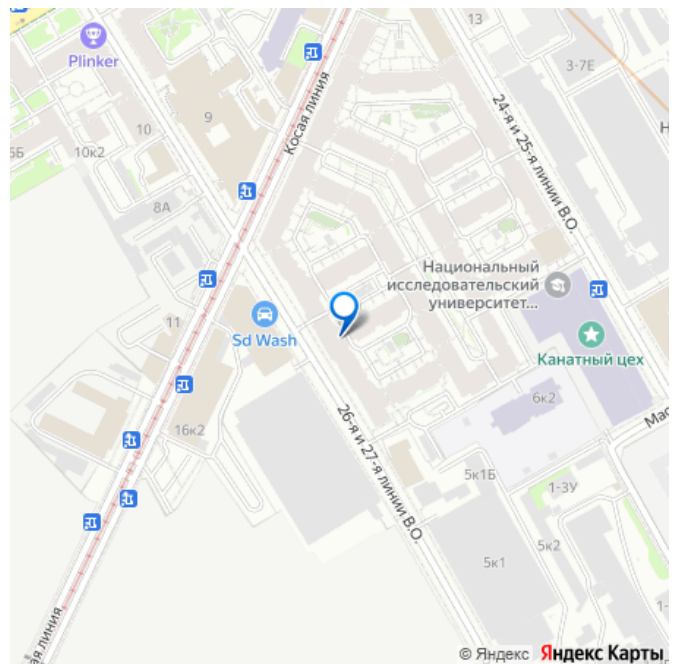
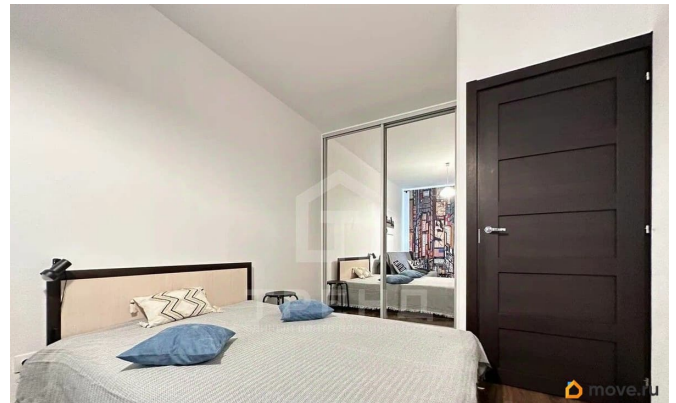
[Квартиры](#)

Тип балкона

лоджия

Тип санузла

для заметок



раздельный

Вид из окна

на улицу

Ремонт

евро

Квартира в новостройке

да

Год сдачи

4 квартал 2018 г.

Покупка в ипотеку

да

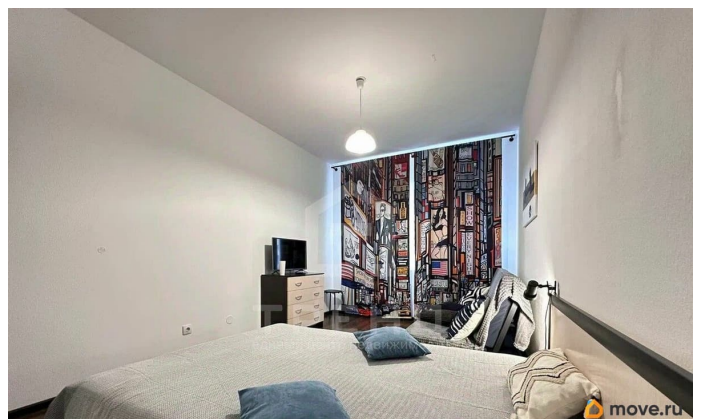
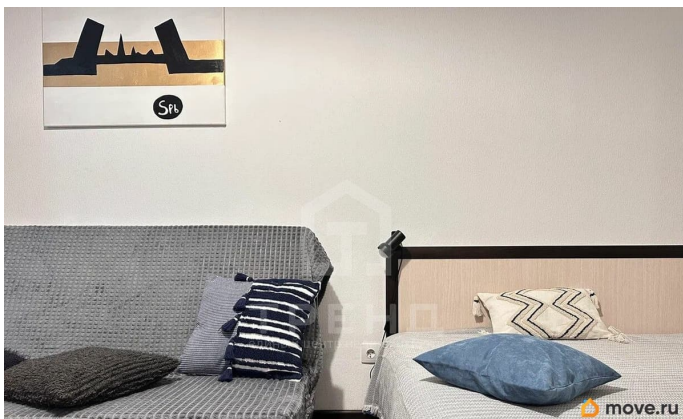
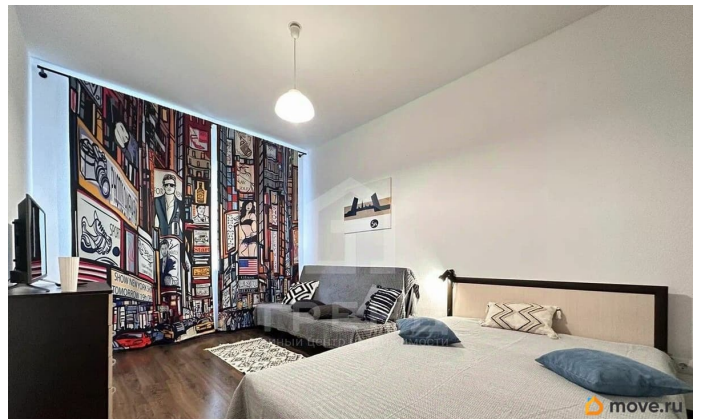
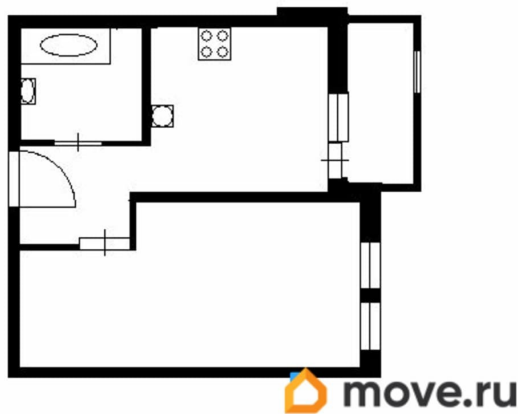
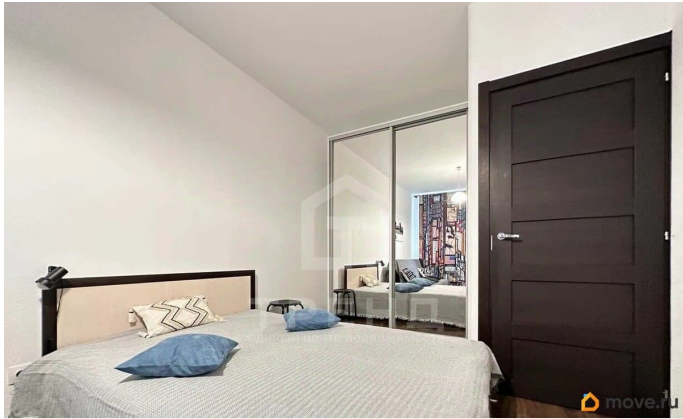
возможна ипотека, лифт, парковка

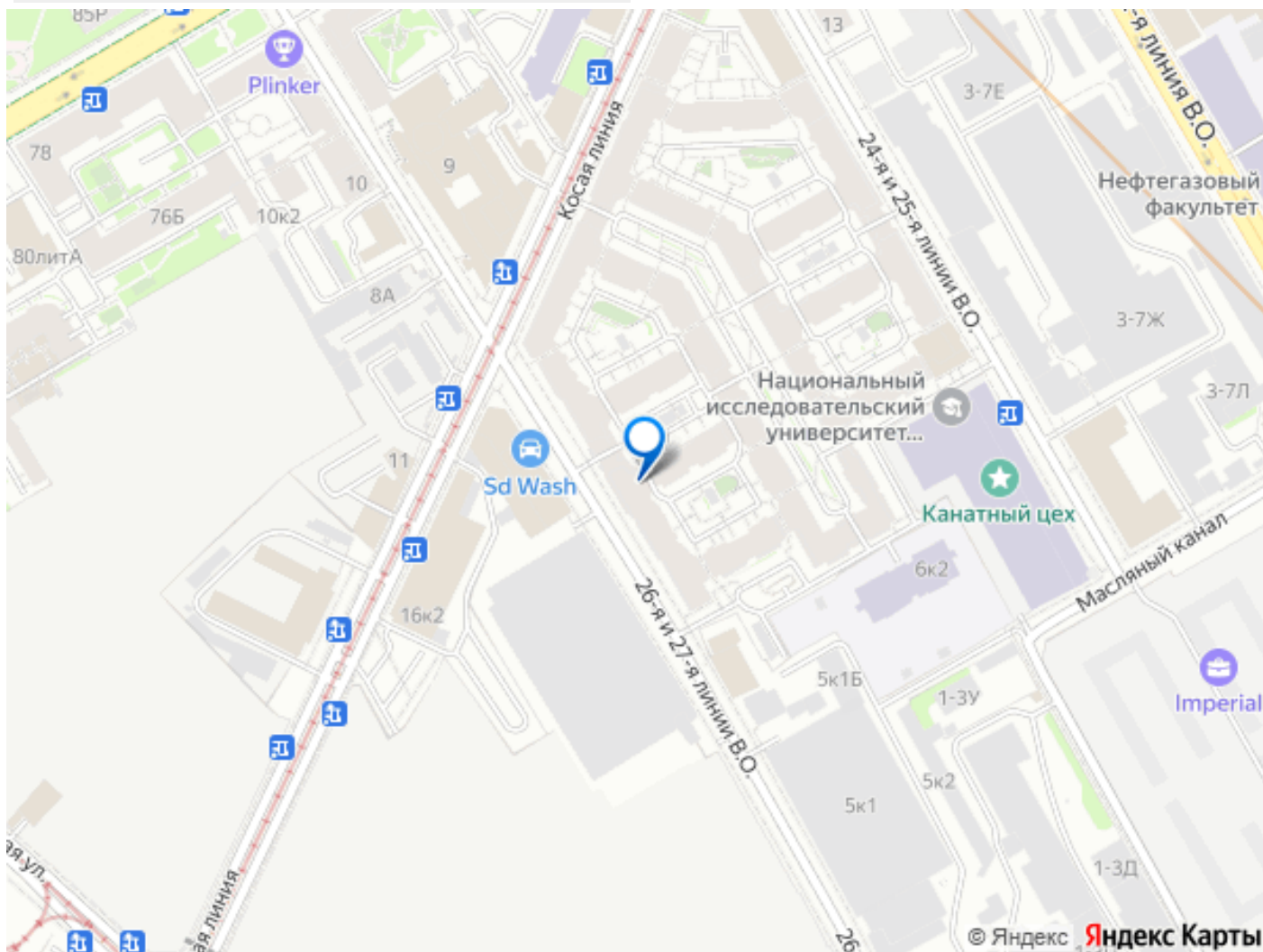
Описание

Код объекта: 1547594. Продаётся уютная квартира на Васильевском острове! Адрес: 25-я линия, дом 8, Санкт-Петербург Этаж: 8 / 9 (кирпично-монолитный дом, 2018 года постройки) Площадь: Общая площадь (площади: отапливаемой части помещения + лоджия) - 37,68 кв. м - фактическая площадь квартиры с лоджией. Приведённая площадь (площади: отапливаемая часть помещения + лоджия с понижающим коэффициентом (0,5) - 36,4 кв.м. - площадь квартиры с лоджией с понижающим коэффициентом. Площадь квартиры (по выписке из ЕГРН) - площадь отапливаемой части квартиры без учёта площади лоджии) - 33,2 кв.м жилая — 14,9 кв. м, кухня — 9,5 кв. м Ремонт: евроремонт, выполненный с использованием качественных материалов Вид: окна выходят на тихую, благоустроенную улицу и Променад (центральную часть ЖК) Преимущества квартиры: • Высота потолков — 2,7 метра, создающая ощущение простора •

Просторный балкон для отдыха и наслаждения свежим воздухом • Развитая инфраструктура: магазины, школы, детские сады, спортивные клубы • Подземная парковка и огороженная территория для вашей безопасности • Лифт спускается прямо в паркинг на -1 уровень (не во всех парадных этого ЖК) Уникальное расположение: • Метро (Горный институт) в двухстах шагах от ЖК! • В центре Васильевского острова, рядом с набережной Невы и парком Василеостровец • В 10-15 минутах — культурный центр Севкабель Порт и музей современного искусства Эрарта • Активная реновация промышленных зданий вокруг для создания новых социальных и культурных объектов Звоните прямо сейчас! Узнайте больше о квартире и договоритесь о просмотре. Мы гарантируем безопасную сделку и юридическую поддержку. Поможем одобрить ипотеку! Расположение квартиры на Васильевском острове является одним из её главных преимуществ. Развитая инфраструктура района включает в себя магазины, школы, детские сады, спортивные клубы и другие объекты, необходимые для комфортной жизни. Подземная парковка и огороженная территория обеспечивают безопасность и удобство. Кирпично-монолитный дом с центральным отоплением и грузовым лифтом гарантирует комфорт и стабильность проживания. Будущий собственник квартиры безусловно оценит и уникальное расположение в самом центре Васильевского острова, и весьма редкую возможность совместить жизнь в новом качественном жилом комплексе с однородной социальной средой в окружении зданий и памятников исторического и культурного наследия. Малоэтажная застройка района с небольшой плотностью

населения приятно удивит в сравнении с традиционными спальными районами города-миллионника. В трёх минутах набережная Невы, парк Василеостровец, в 10-15 минутах - современная зона отдыха и развлечений - культурный центр Севкабель Порт, крупнейший музей современного искусства Эрарта.





Move.ru - вся недвижимость России