

Создано: 07.11.2025 в 13:42

Обновлено: 23.12.2025 в 18:50

**Санкт-Петербург, Петербургское шоссе,
15/2**

6 670 000 ₽

Санкт-Петербург, Петербургское шоссе, 15/2

Округ

[СПб, Пушкинский район](#)

Квартира

Количество комнат

1

Высота потолков

2.5 м

Жилая площадь

15.3 м²

Площадь кухни

7.5 м²

Общая площадь

33.2 м²

Этаж

5/5

Детали объекта

Тип сделки

Продам

Раздел

[Квартиры](#)

Тип санузла

раздельный

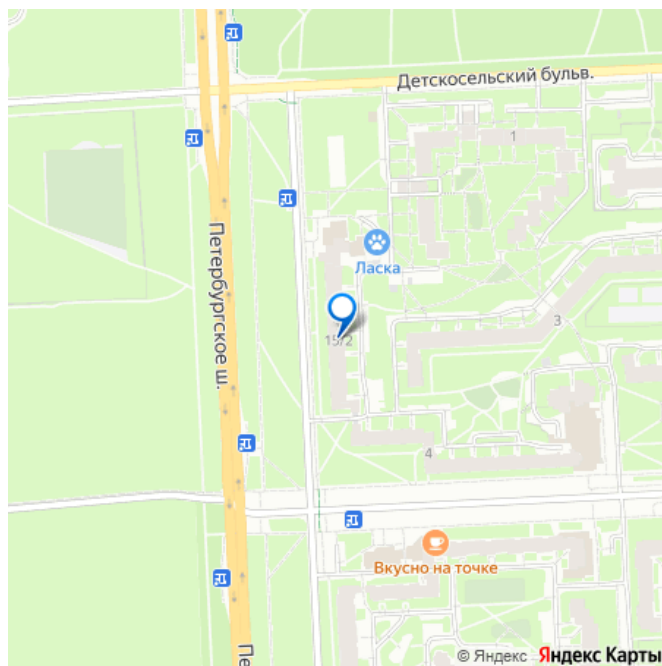
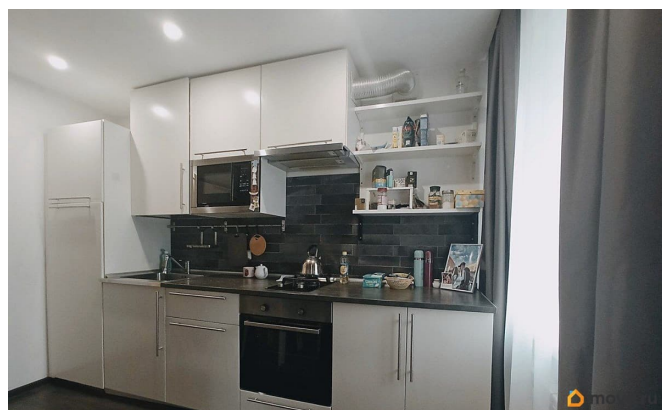
Вид из окна

<https://spb.move.ru/objects/9286366207>

**Оксана Михайловна Самсонова,
Панорама**

79817314322

для заметок



во двор

Ремонт

евро

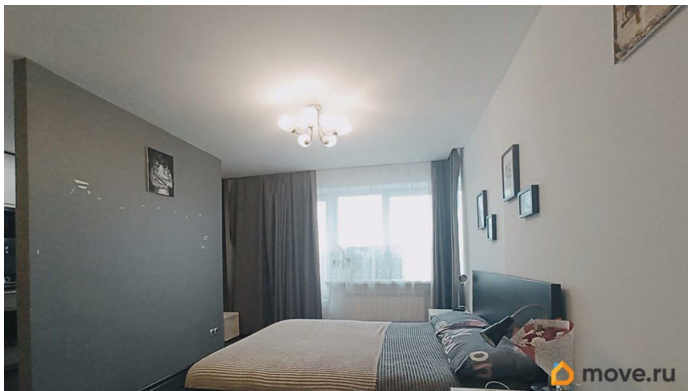
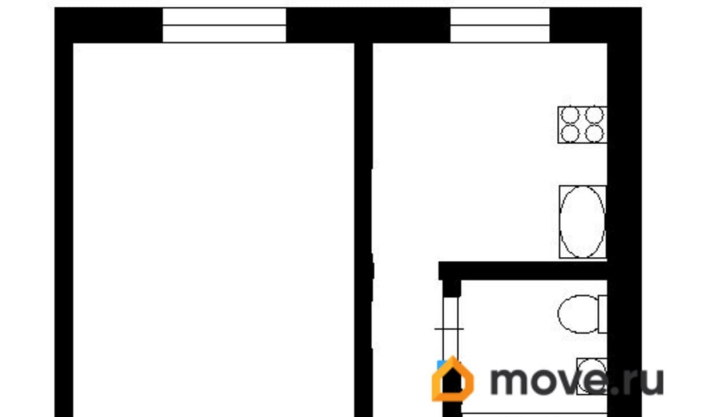
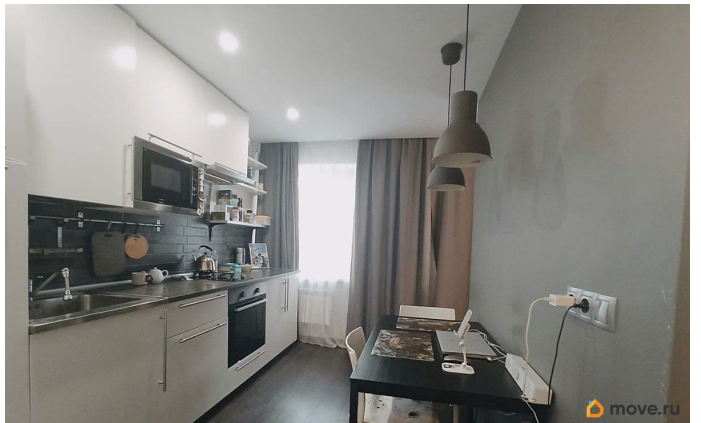
Покупка в ипотеку

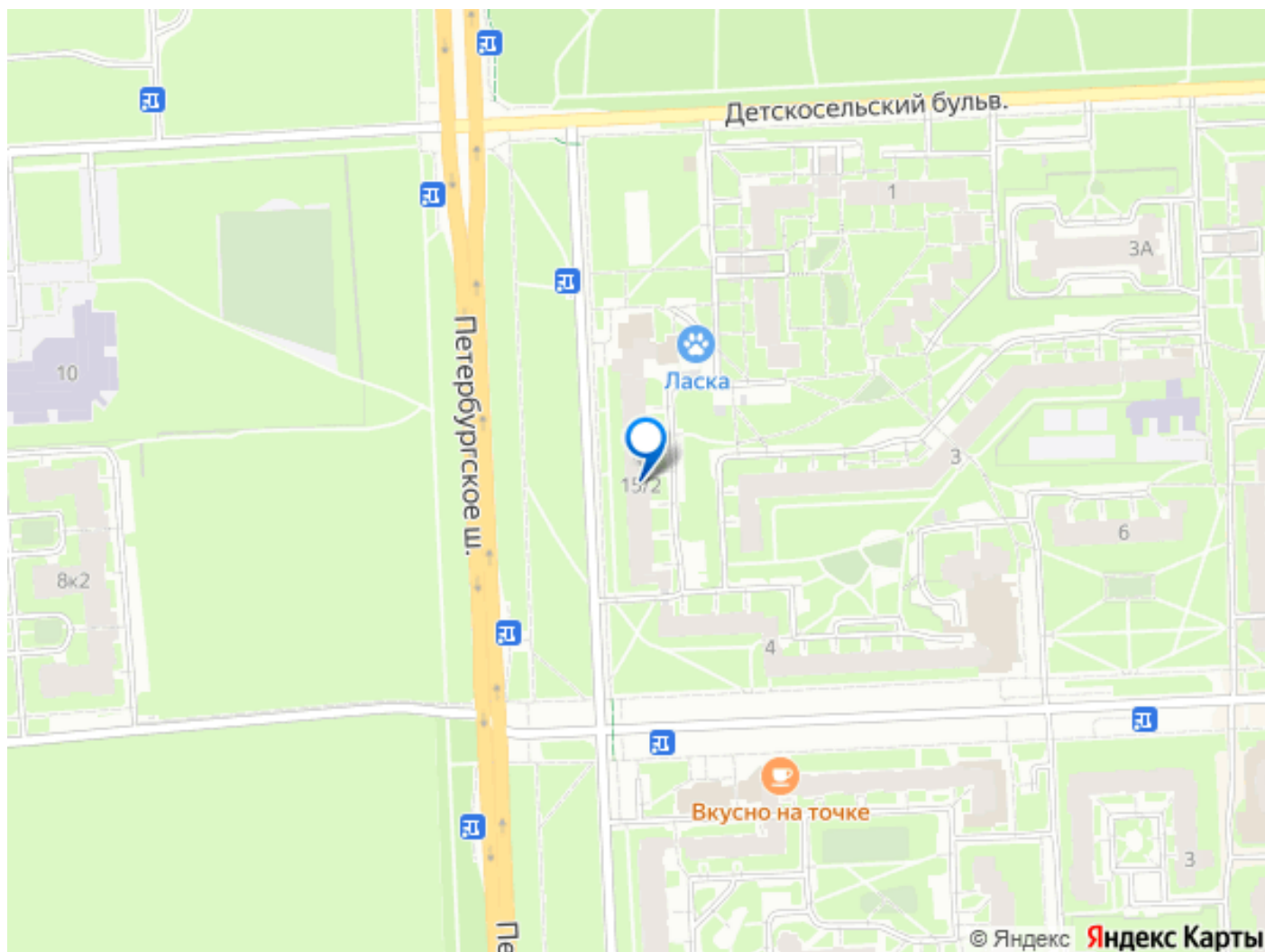
да

возможна ипотека, лифт, парковка

Описание

Вашему вниманию предлагается
однокомнатная квартира: 1 собственник.
Обременений нет. Прописан собственник. В
собственности более 3-х лет. Быстрый выход
на сделку. Дом находится в хорошем
состоянии. Двор тихий, очень зеленый. Вход
со двора, дверь оборудована домофоном,
парадная чистая. Во дворе достаточно места
для парковки. При входе в жилой блок с
лестницы установлен дополнительный замок
на дверь. Состояние квартиры жилое. Окна
выходят на сквер перед домом. Квартира
светлая, теплая. Имеется вместительная
гардеробная. Прихожая просторная. В доме
магазин Реал, пункт выдачи Wildberries,
ветеринарная клиника Ласка. Район хорошо
развит. В шаговой доступности находятся:
школа, детский сад, СПбГАУ, ЛГУ им.
А.С.Пушкина, Сбербанк, Альфабанк, аптека,
кофейня, многое другое. Транспортная
доступность: Выезд на КАД 18 мин Аэропорт
Пулково - 20 мин на автомобиле Автобусная
остановка до м.Купчино 5 мин ходьбы
Железнодорожная станция Детскосельская -
20 мин ходьбы Парки в пешей доступности:
Буферный парк 5 мин Екатериненский парк
30 мин Александровский парк 20 мин





Move.ru - вся недвижимость России