

София, Риелтор
89251234567

Санкт-Петербург, ул. Коли Томчака, 21

13 490 000 ₽

Санкт-Петербург, ул. Коли Томчака, 21

Улица

[улица Коли Томчака](#)

Квартира

Количество комнат

1

Общая площадь

33.2 м²

Этаж

3/12

Детали объекта

Тип сделки

Продам

Раздел

[Квартиры](#)

Ремонт

с отделкой

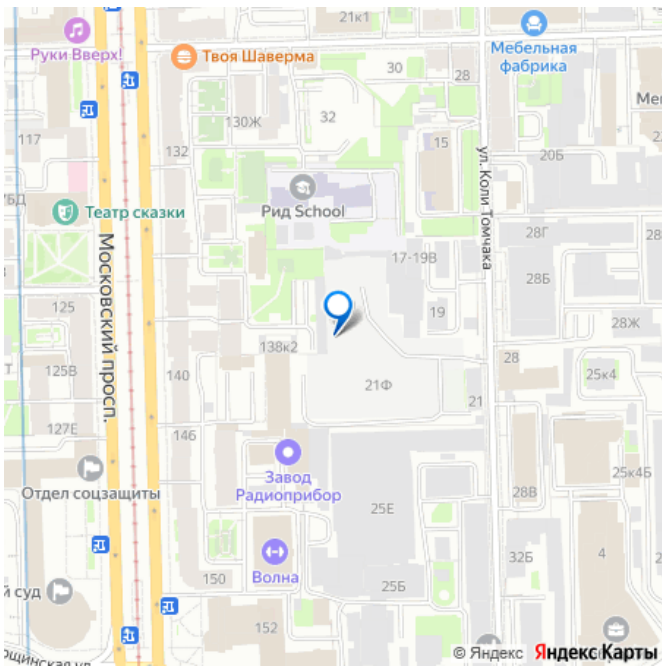
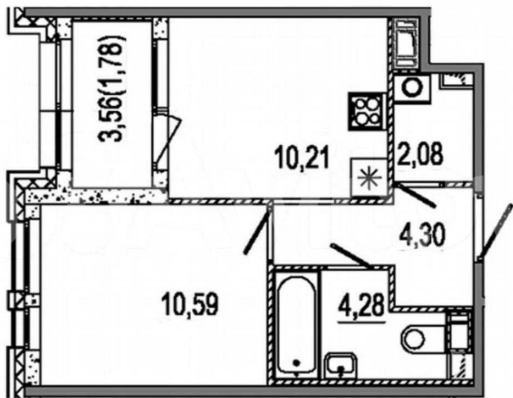
Квартира в новостройке

да

Описание

Однокомнатная квартира в жилом комплексе бизнес-класса - высокий потолок, панорамные окна, White Box В самом сердце престижного и атмосферного Московского района Санкт-Петербурга. Панорамные окна

для заметок



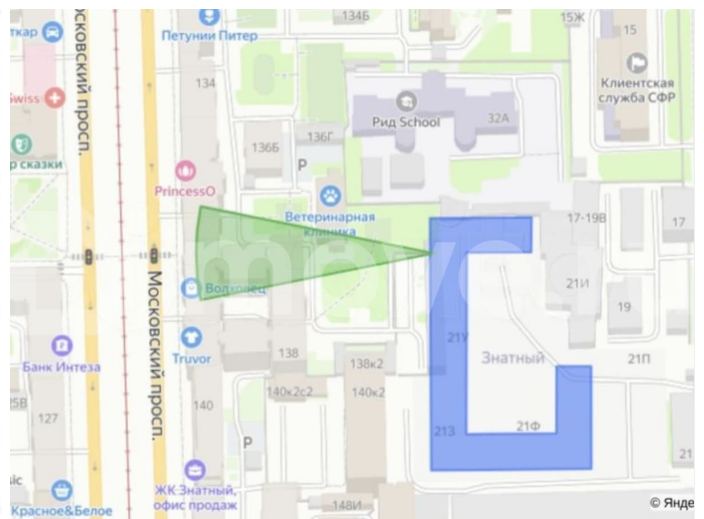
2,45 м высотой наполняют пространство светом и создают ощущение свободы.

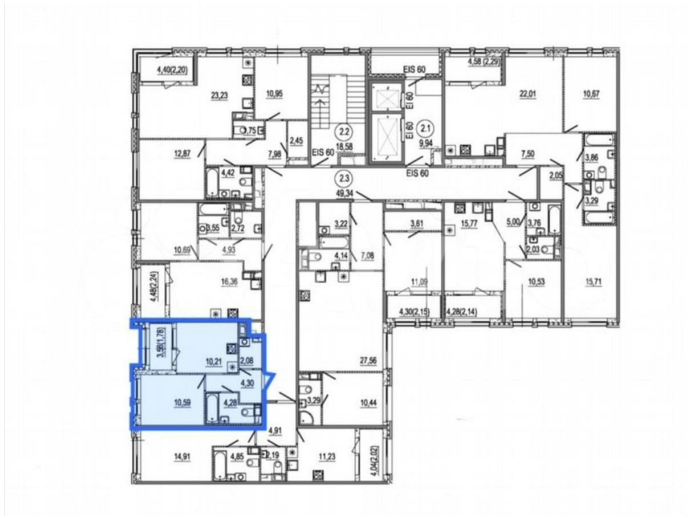
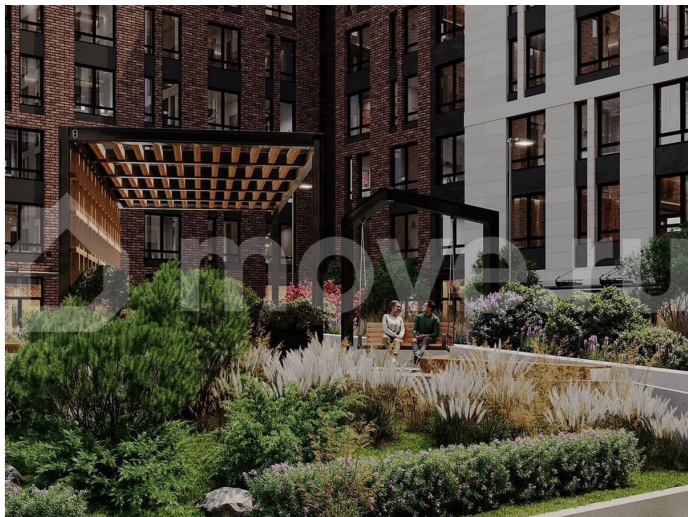
Квартира: — Продуманная эргономичная планировка 33,24 м² - идеальное пространство для комфортной жизни. — Изолированная комната 11 м² - легко зонируется под спальню, кабинет или лаунж-зону. — Отделка White Box - создайте интерьер своей мечты без лишних переделок. — Алюминиевые панорамные окна 2,45 м - больше света, больше воздуха, больше эстетики. — Современная система очистки воды. — Подготовленная сплит-шахта для установки кондиционера без внешних блоков на фасаде. — Уютная лоджия - место для утреннего кофе или вечернего бокала вина. — Умная система Smart Home: управление светом, шторами и комфортом в одно касание. — Высокие потолки 2,9 м - ощущение простора и статуса.

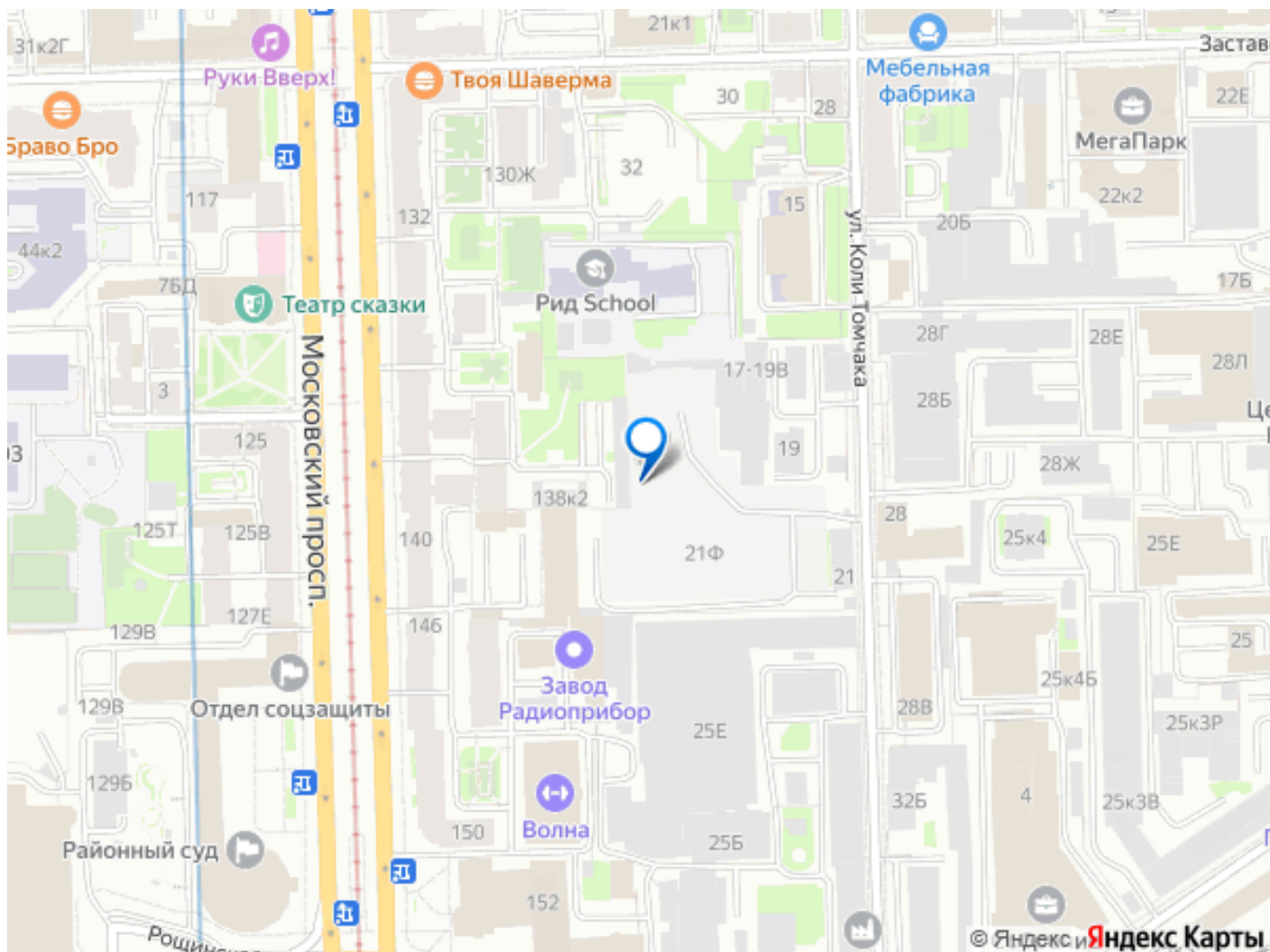
Дом: ЖК «Знатный» - проект бизнес-класса в престижном Московском районе. — Архитектура в современном индустриальном стиле от студии Е. В. Подгорного Intercolumnium. — Эффектное гранд-лобби 190 м² от дизайнера Анастасии Зайцевой: натуральный камень, выразительная световая инсталляция, стойка ресепшен — первое впечатление всегда на уровне. — Панорамная терраса на 10 этаже (5 и 8 секции) с видом на Триумфальные ворота, Исаакиевский собор и Лахта-центр — идеальна для встреч, йоги, чтения или тишины над городом. — Добрососедский центр: коворкинг, переговорные, библиотека, детская зона. — Собственный детский сад на 80 мест. — Колясочные, кладовые, продуманная система хранения. — Подземный паркинг на 270 машиномест.

Территория: Ландшафт от бюро Елены Непряхиной: — Стильная геопластика

Многоуровневые зеленые композиции: деревья, кустарники, злаковые — уважение к истории места и современный подход к экологии. Локация - преимущества, которые решают: — Один из самых престижных районов Петербурга. — 7 минут пешком до метро Московские ворота и Электросила. — 100 метров до Московского проспекта. — 5 минут до ЗСД и ШМСД - быстрый выезд в любую часть города. — Рядом парки, школы, гимназии, ТЦ, фитнес-клубы - всё, что нужно для высокого качества жизни. Документы и условия: — Продажа по договору уступки. — Сдача дома - 3 квартал 2027 года. — Помогут с оформлением ипотеки от топовых банков. Эта квартира - выбор тех, кто ценит стиль, статус и долгосрочную ценность. ? Добавьте в избранное, чтобы не потерять этот шанс! Пишите, звоните — с радостью отвечу на все вопросы !







Move.ru - вся недвижимость России