

🕒 Создано: 09.09.2025 в 15:24

Обновлено: 29.01.2026 в 00:16

<https://spb.move.ru/objects/9284913645>

Анна Чекалова, Новые Метрики

79810218692

**Санкт-Петербург, Шлиссельбургский
проспект, 45**

6 650 000 ₽

Санкт-Петербург, Шлиссельбургский проспект, 45

Округ

[СПБ, Невский район](#)

Улица

[проспект Шлиссельбургский](#)

Квартира

Количество комнат

1

Высота потолков

2.6 м

Жилая площадь

17.8 м²

Площадь кухни

7.4 м²

Общая площадь

33.3 м²

Этаж

8/14

Детали объекта

Тип сделки

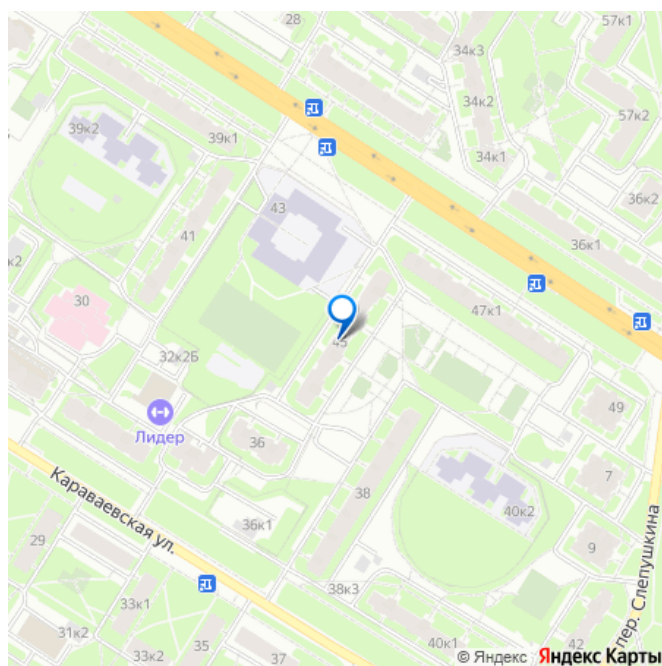
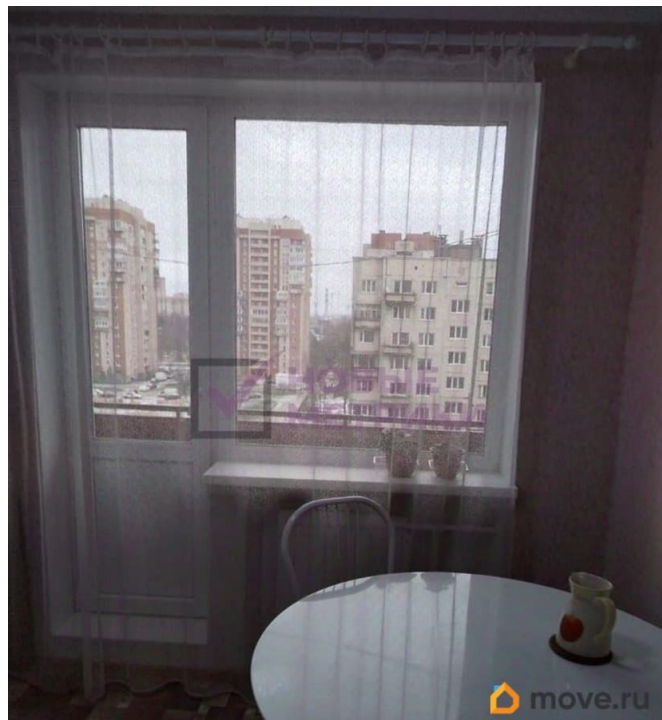
Продам

Раздел

[Квартиры](#)

Тип балкона

для заметок



балкон

Тип санузла

раздельный

Вид из окна

во двор

Ремонт

косметический

Покупка в ипотеку

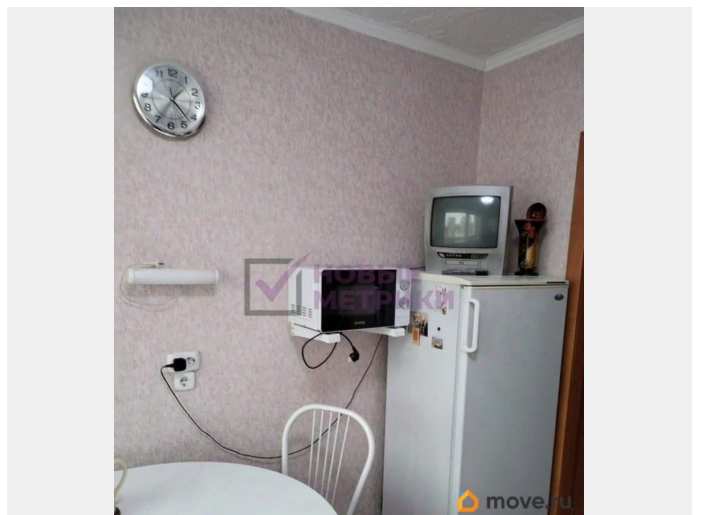
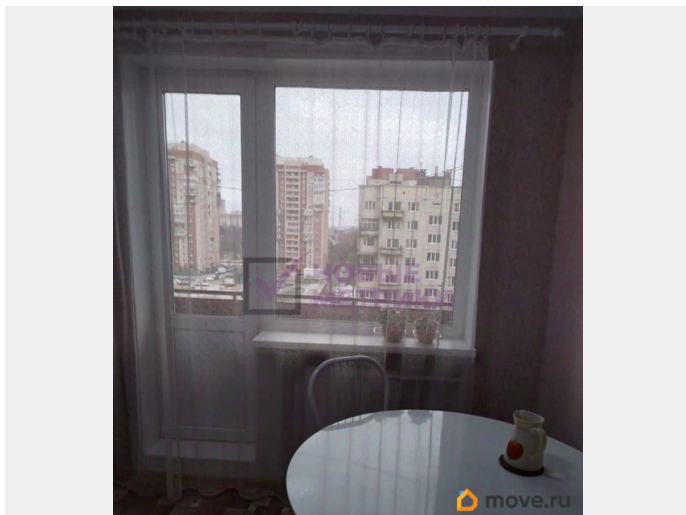
да

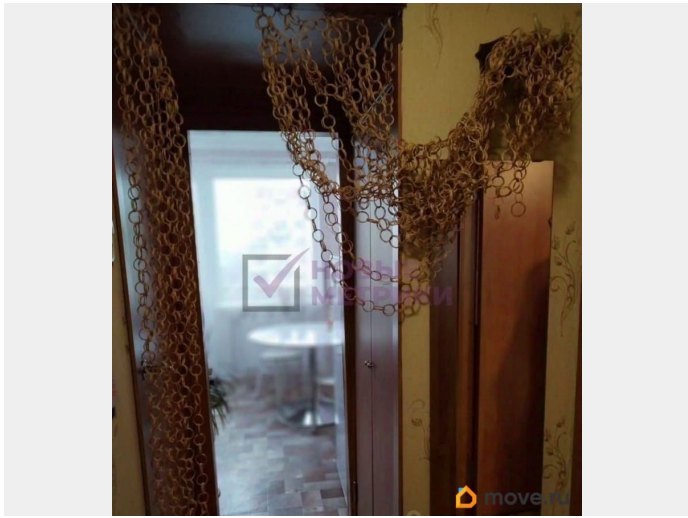
возможна ипотека, лифт

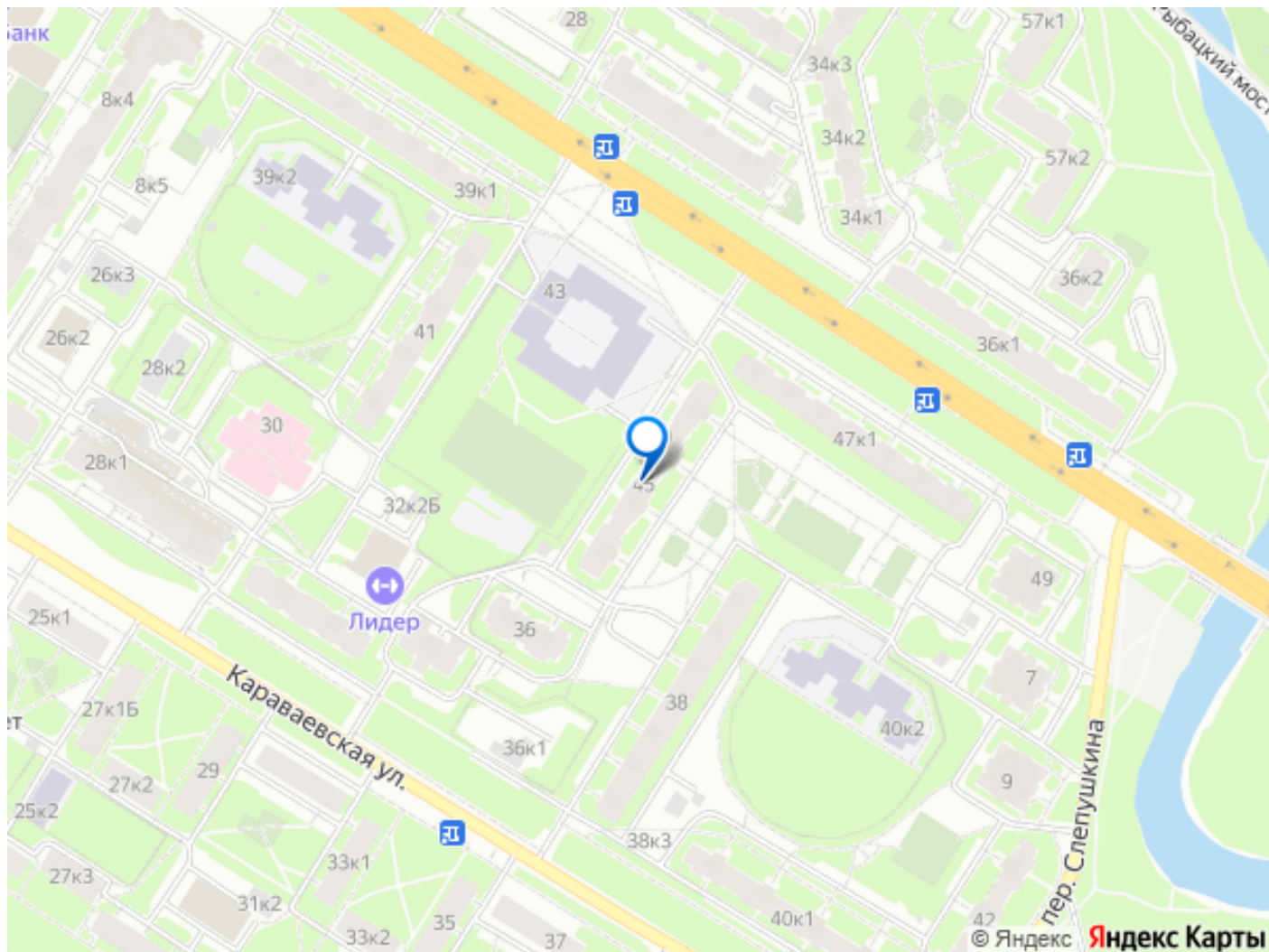
Описание

Продается светлая, теплая 1-комнатная квартира в Невском районе г.Санкт-Петербурга по адресу: Шлиссербургский пр., д. 45, в шаговой доступностью с м.Рыбацкое. ПРОДАЖА БЕЗ КОМИССИИ ОДОБРЕНИЕ ИПОТЕКИ В ПОДАРОК Квартира расположена на 8 этаже 12-этажного современного крупнопанельного дома. Общая площадь квартиры составляет 33,3 кв.м. Эта квартира порадует Вас своей удачной планировкой! Просторная комната площадью 17,3 кв.м. для отдыха и вместительная кухня 7,5 кв.м., из которой выход на балкон. Раздельный санузел добавляет комфорта и удобства в повседневную жизнь. Трубы поменяны, установлены приборы учета холодного и горячего водоснабжения. Парадная всегда выглядит опрятно и ухоженно! Тихие и интеллигентные соседи. В доме установлены новые лифтовые кабины. Выход из дома на 2 стороны. Хорошее место расположение квартиры. Окна находится вдали от шумной проезжей части, что гарантирует тишину и спокойствие! В шаговой доступности расположены продуктовые магазины и

гипермаркеты, поликлиники, медицинские центры и стоматологии. Во дворе дома детский садик, школа, детская и спортивная площадка, магазины. Набережная Невы и парк 10 минут пешком. Привлекательной особенностью данной квартиры является удобная транспортная доступность! Всего 900 метров, 10 минут пешком, до станции метро «Рыбацкое». Также у дома расположена остановка общественного транспорта. Рядом выезд КАД, что позволяет быстро добраться в любую точку города. О сделке: - Один взрослый собственник - Правоустанавливающий документ - договор купли-продажи более 5 лет. - без материнского капитала - без обременений. Не упустите возможность приобрести прекрасную светлую уютную квартиру в отличном месте с прекрасной транспортной доступностью! Звоните, записывайтесь на просмотр.







Move.ru - вся недвижимость России