

Санкт-Петербург, Пулковское шоссе,
42к6

8 000 000 ₽

Санкт-Петербург, Пулковское шоссе, 42к6

Округ

[СПБ, Московский район](#)

Квартира

Количество комнат

1

Высота потолков

2.55 м

Жилая площадь

11 м²

Площадь кухни

15.3 м²

Общая площадь

33.3 м²

Этаж

13/15

Детали объекта

Тип сделки

Продам

Раздел

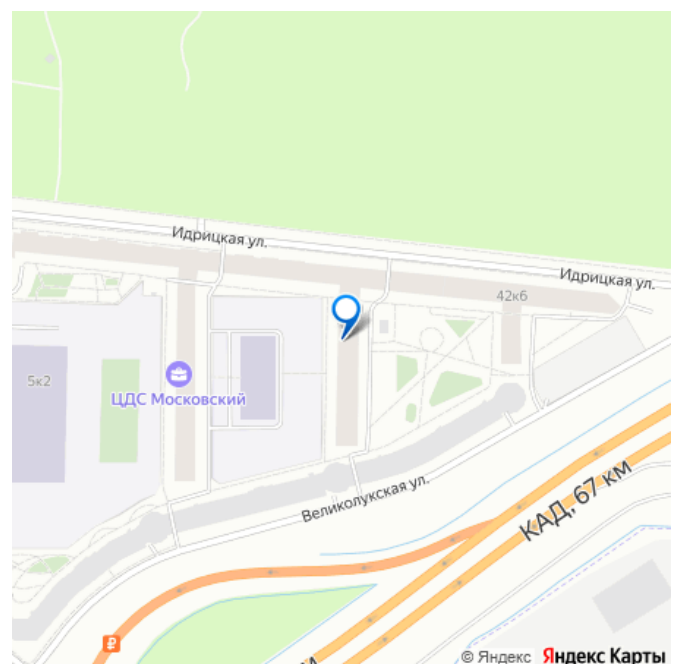
[Квартиры](#)

Тип балкона

балкон

Тип санузла

для заметок



совмещенный

Вид из окна

на улицу

Ремонт

евро

Квартира в новостройке

да

Год сдачи

4 квартал 2019 г.

Покупка в ипотеку

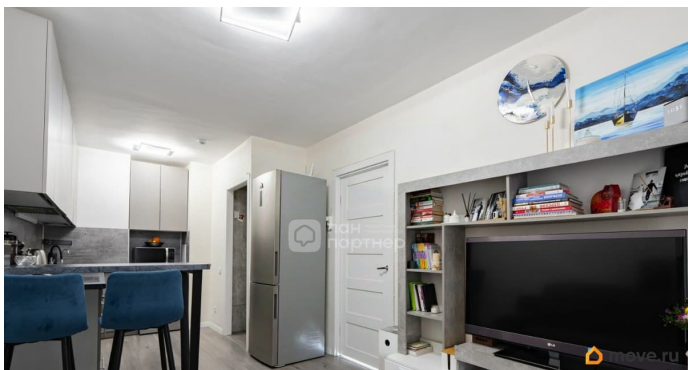
да

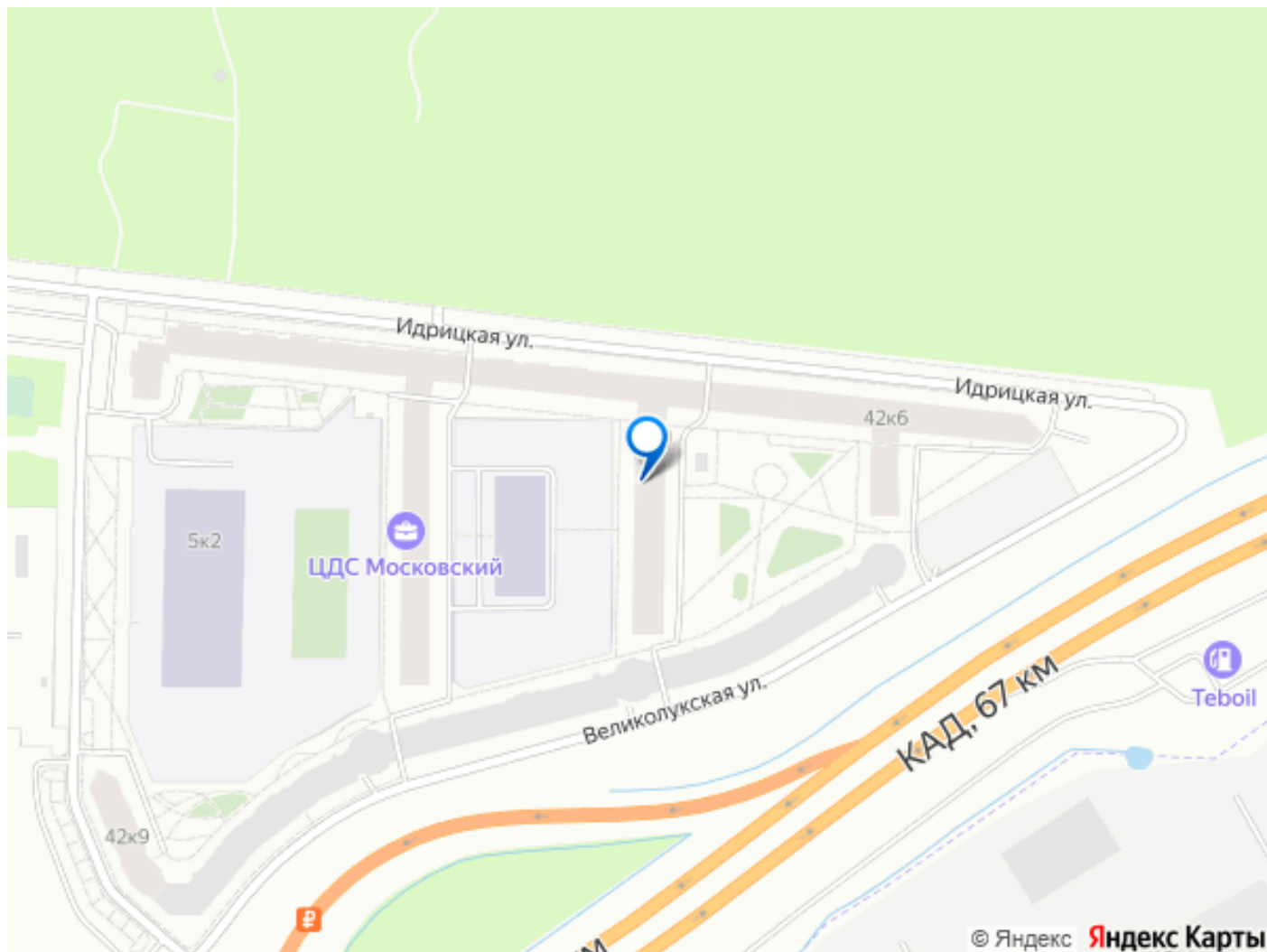
возможна ипотека, лифт, парковка

Описание

Код объекта: 1799169. Продается просторная 2Е полностью готовая для жизни в ЖК «ЦДС Московский» ПРО КВАРТИРУ: - Квартира площадью без учета балкона - 33,3 м2; - большой балкон с панорамным остеклением площадью - 3,4 м2; - установлена система климат-контроль; - просторный совмещенный санузел, позволяет установить ванную и эргономично все оборудовать; - удобный прямоугольный коридор с удобным заходом в квартиру и нишей под шкаф; - сама жилая комната имеет форму большого правильного прямоугольника, для удачного дизайна; - 13-ый этаж с потрясающим видом; - выполнена чистовая отделка и меблировка квартиры; - квартира теплая, разводка к батареям идет по полу, благодаря чему полы всегда теплые, а батареи зимой практически нет необходимости включать; - сразу можно заехать и жить или использовать под сдачу; - хорошая шумоизоляция; - доброжелательные и дружные соседи; - два бесшумных лифта; -

есть колясочная и велосипедная; - новый и современный ЖК с большим количеством детских и спортивных площадок, мест отдыха и прогулок, паркингом и всей необходимой инфраструктурой; - добросовестная управляющая компания, которая содержит в порядке подъезды и дворы. ПРО ИНФРАСТРУКТУРУ: Достаточно молодая, но очень современная часть престижного Московского района с развитой инфраструктурой. Во дворе ЖК школа и детский сад, есть паркинг во дворе и построен ОТДЕЛЬНОСТОЯЩИЙ крытый паркинг, супермаркеты, кафе, рестораны, прогулочные зоны. Все дворы продуманы и благоустроены, есть даже скейтпарки и лежаки для загораний. Строится собственная поликлиника. До торгового комплекса ЛЕТО 10 мин на машине. ПРО ТРАНСПОРТНУЮ ДОСТУПНОСТЬ: - Удобный выезд на КАД; - до метро «Звездная» - 30 минут пешком - ходит бесплатный автобус до метро «Московская»; - есть 2 ж/д станция «Шоссейная» и «Аэропорт»; - до аэропорта «Пулково» 15 минут на машине; - Наземный общественный транспорт ходит в разные районы города. ПРО ДОКУМЕНТЫ: 2 взрослых собственника! Прямая продажа! Мат.капитал не использовался! Перепланировок нет! Подходим под ипотеку! Остались вопросы - звоните! Бесплатно проконсультируем по сделке!





Move.ru - вся недвижимость России