

Создано: 01.11.2025 в 00:33

Обновлено: 15.12.2025 в 16:45

Санкт-Петербург, Планерная улица, 43К1

**8 755 000 ₽**

Санкт-Петербург, Планерная улица, 43К1

Округ

[СПБ, Приморский район](#)

Улица

[улица Планерная](#)

## Квартира

Количество комнат

1

Высота потолков

2.55 м

Жилая площадь

17.5 м<sup>2</sup>

Площадь кухни

8.5 м<sup>2</sup>

Общая площадь

33.3 м<sup>2</sup>

Этаж

9/10

## Детали объекта

Тип сделки

Продам

Раздел

[Квартиры](#)

Тип балкона

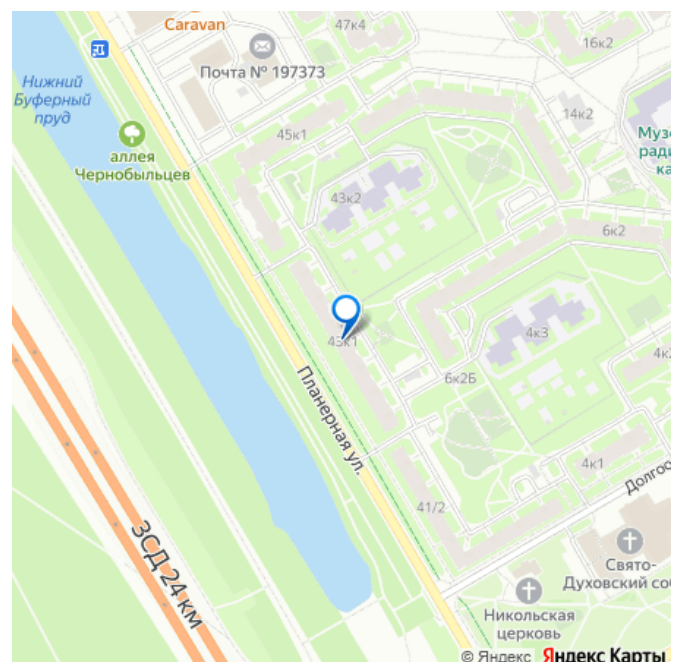
балкон

<https://spb.move.ru/objects/9286211494>

**Наталия Мансурова, Русский Фонд  
Недвижимости**

**79811128248**

для заметок



Тип санузла

раздельный

Вид из окна

на улицу

Ремонт

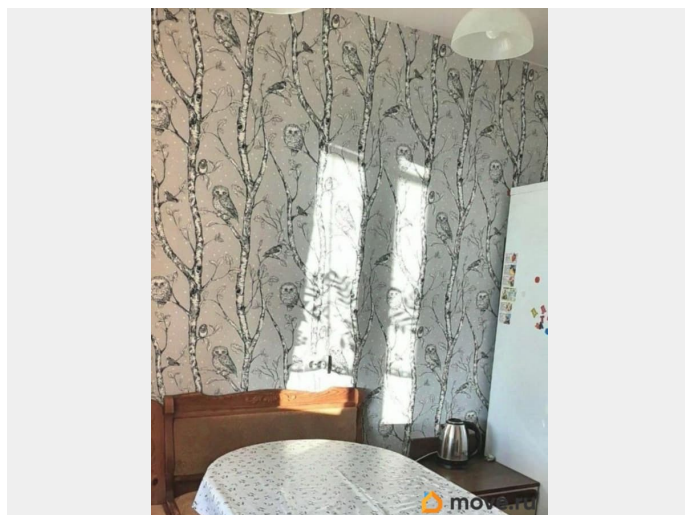
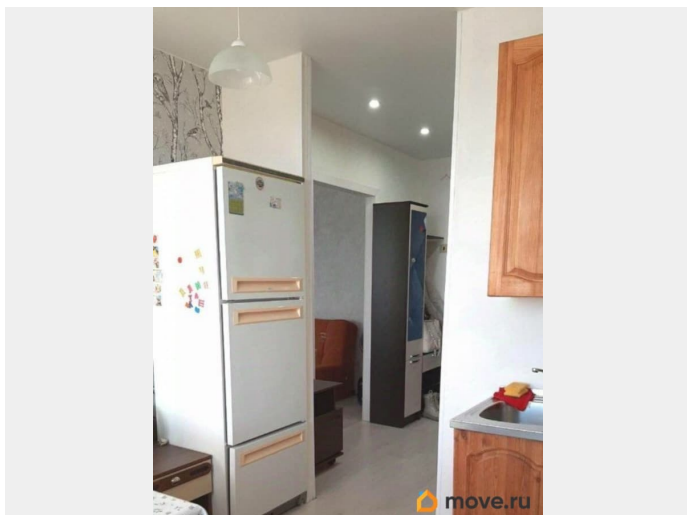
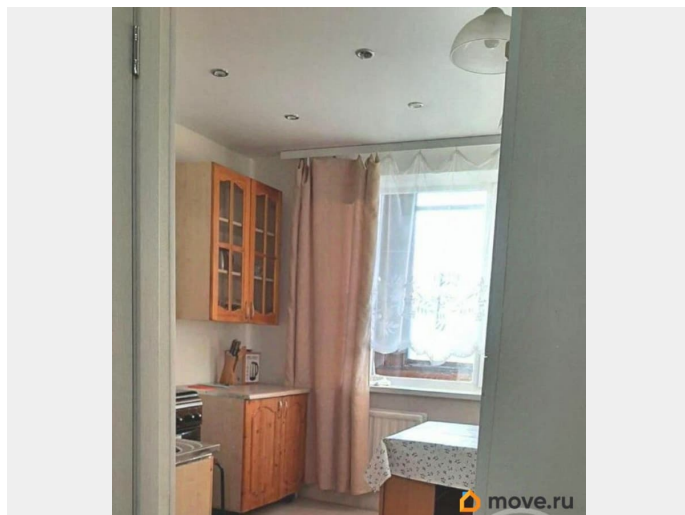
косметический

лифт

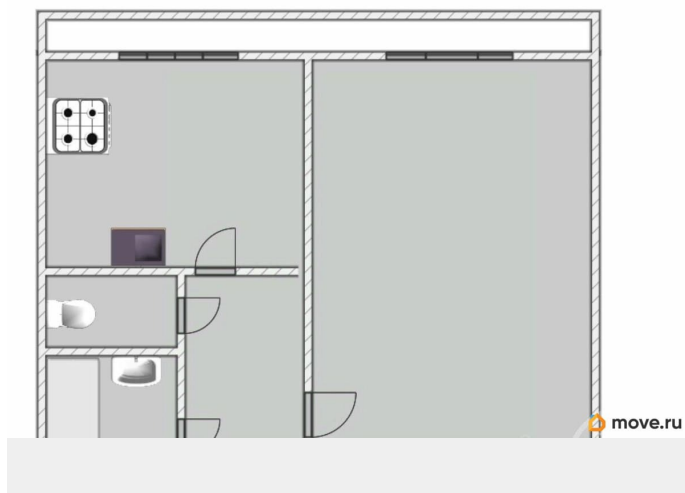
## Описание

341750 Санкт-Петербург, ул. Планерная, дом 43, корпус 1. Предлагается к приобретению видовая Однокомнатная квартира , расположенная на 9-м этаже 10-ти этажного многоквартирного панельного дома 1990 года постройки. Дом 606 сери строительства, выполнен из качественных теплых панелей советского периода. Квартира общей площадью 33м2, просторная, комната 17,5 м2 правильной формы, кухня 8,5 м2. В квартире есть большой застекленный балкон (выход из комнаты), расположенный вдоль всей квартиры. С/узел раздельный. Квартира отделена тамбуром с металлической дверью на 2 квартиры от общего коридора. Коммунальные платежи составляют 4000/месяц. Из больших окон квартиры открывается панорамный вид на аллею Чернобыльцев, Буферный пруд и Юнтоловский заказник. Дом расположен в районе с хорошо развитой инфраструктурой: детские сады, школы, (некоторые из которых находятся во дворе дома), поликлиники, магазины, фитнес центры. В нескольких минутах пешей ходьбы открыты супермаркеты Пятерочка, Перекресток, Лента. Размещены современные спортивные и детские площадки. Хорошая транспортная доступность. Выезд на ЗСД и КАД в 3х

минутах, метро Комендантский проспект 25 мин.пешком или 7 минут транспортом. Квартира в собственности более 5 лет. В договоре укажем полную стоимость. Один взрослый собственник. Обременений нет. Нет зарегистрированных по месту жительства в данном объекте лиц. Квартира продается с одновременным приобретением альтернативного варианта жилья.







Move.ru - вся недвижимость России