

Создано: 11.11.2025 в 17:28

Обновлено: 26.01.2026 в 00:18

**Санкт-Петербург, Светлановский
проспект, 8**

12 500 000 ₽

Санкт-Петербург, Светлановский проспект, 8

Округ

[СПБ, Выборгский район](#)

Улица

[проспект Светлановский](#)

Квартира

Количество комнат

1

Жилая площадь

10.1 м²

Площадь кухни

16.6 м²

Общая площадь

33.3 м²

Этаж

4/12

Детали объекта

Тип сделки

Продам

Раздел

[Квартиры](#)

Тип балкона

балкон и лоджия

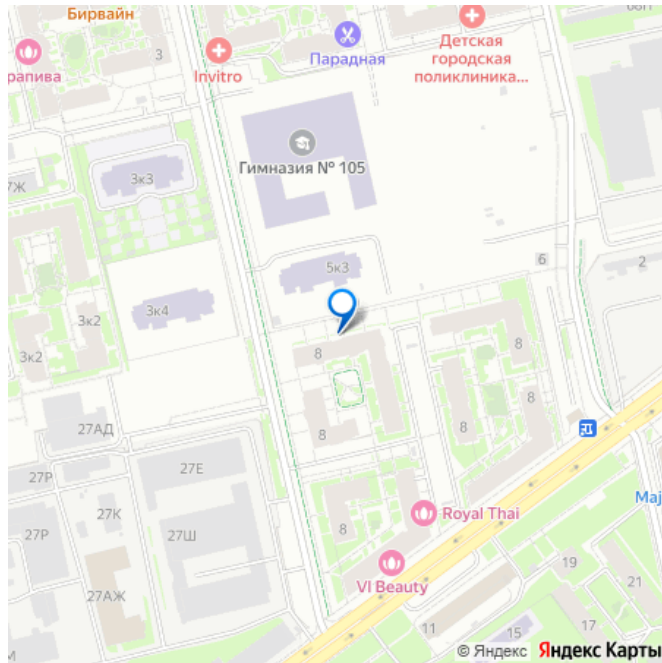
Тип санузла

<https://spb.move.ru/objects/9286489871>

Василий Максимов, NEWдвижимость

79117296520

для заметок



совмещенный

Вид из окна

на улицу

Ремонт

евро

Квартира в новостройке

да

Год сдачи

2 квартал 2022 г.

Покупка в ипотеку

да

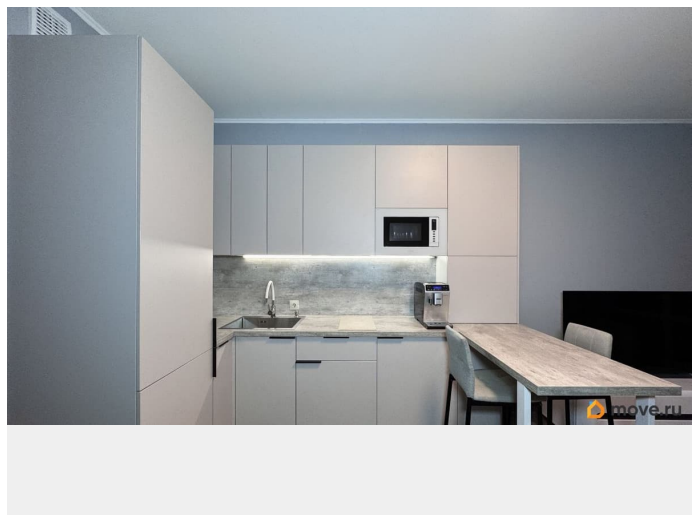
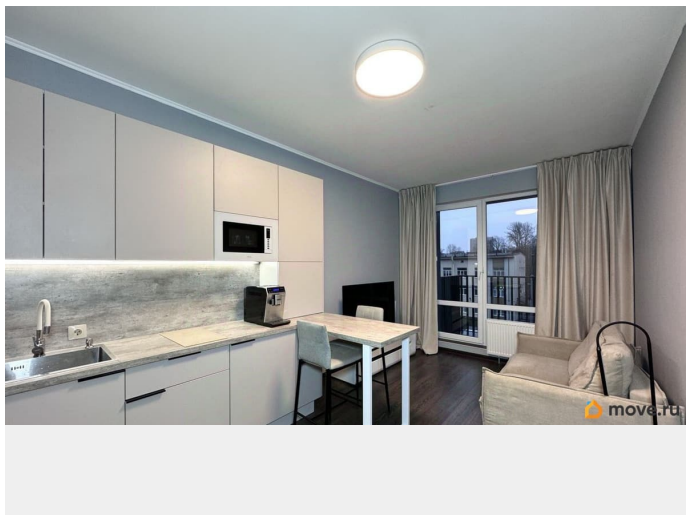
возможна ипотека, лифт

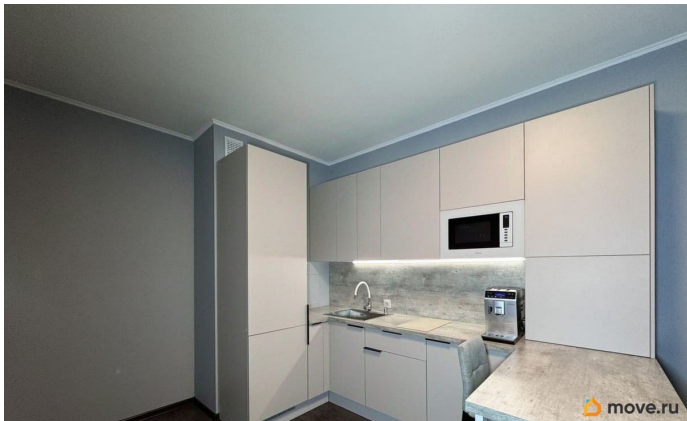
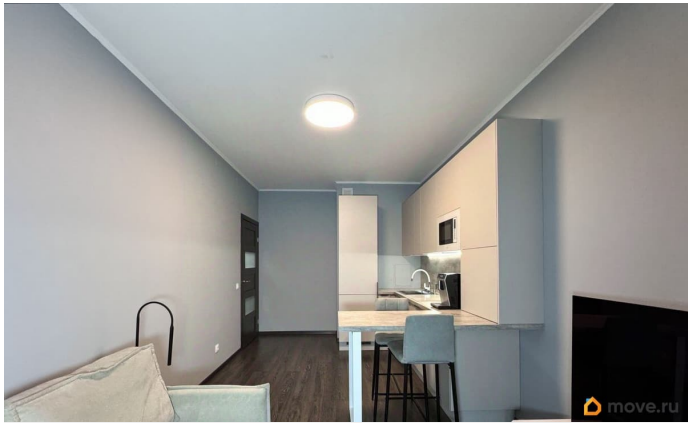
Описание

Солнечная 2-евро квартира в ЖК «Панорама Парк Сосновка» Продаётся светлая, уютная и продуманная квартира в современном комплексе комфорт-класса от Setl City по адресу: Светлановский проспект, д. 8, стр. 1.

- О квартире • Общая площадь — 33,3 м² + остеклённая лоджия и открытый балкон • Этаж — 4 из 12 • Планировка — евродвушка: просторная кухня-гостиная и отдельная спальня • Ориентация окон — на юг, квартира наполнена светом с утра до вечера
- Ремонт выполнен в светлых и спокойных тонах, пространство ощущается уютным и воздушным • В квартире остаётся вся основная мебель, необходимая для жизни. Можно переезжать сразу после сделки! • Лоджия застеклена, балкон открытый — приятно иметь оба варианта
- О доме и территории • ЖК «Панорама Парк Сосновка» — современный комплекс комфорт-класса с закрытыми дворами без машин • Красивый ландшафтный дизайн, зоны отдыха и спорта

• Работает охрана и видеонаблюдение, соблюдается режим тишины • На первых этажах — магазины, аптеки, пункты выдачи заказов • Во дворе — новая школа и три детских сада
Расположение и транспортная доступность • Комплекс расположен между двумя зелёными оазисами — парком Сосновка и Удельным парком. Всего 10 минут пешком, и вы уже гуляете с питомцем по тропинкам или катаетесь на велосипеде под кронами сосен. • Удобный выезд на проспект Энгельса — можно быстро добраться в любую часть города. • Остановка общественного транспорта — прямо у дома. • До метро Удельная — около 15 минут пешком, до Площади Мужества — 30 минут, транспорт ходит регулярно. Документы и условия сделки • В собственности у 2 взрослых собственников • Без обременений Звоните! Ответим на ваши вопросы и покажем квартиру! Арт. 125315399

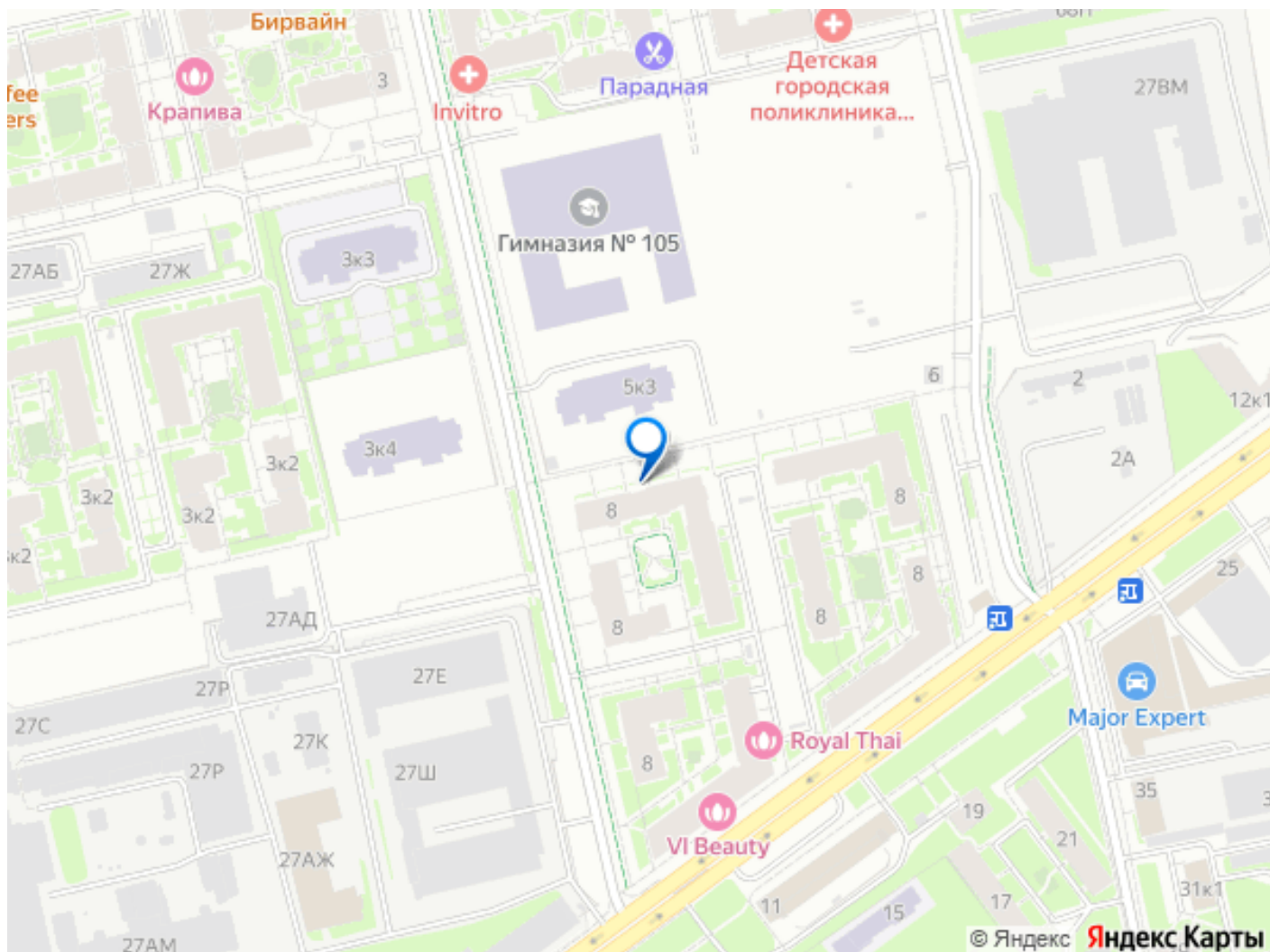




План квартиры



Квартира	1к квартира
Общая площадь	36,46 кв. м.



Move.ru - вся недвижимость России