

🕒 Создано: 08.12.2025 в 19:19

Обновлено: 10.12.2025 в 15:25

**Санкт-Петербург, Суздальский проспект,
ЗК2**

6 990 000 ₽

Санкт-Петербург, Суздальский проспект, ЗК2

Округ

[СПБ, Выборгский район](#)

Улица

[проспект Суздальский](#)

Квартира

Количество комнат

1

Жилая площадь

17.6 м²

Площадь кухни

7.5 м²

Общая площадь

33.3 м²

Этаж

6/14

Детали объекта

Тип сделки

Продам

Раздел

[Квартиры](#)

Тип балкона

балкон

Тип санузла

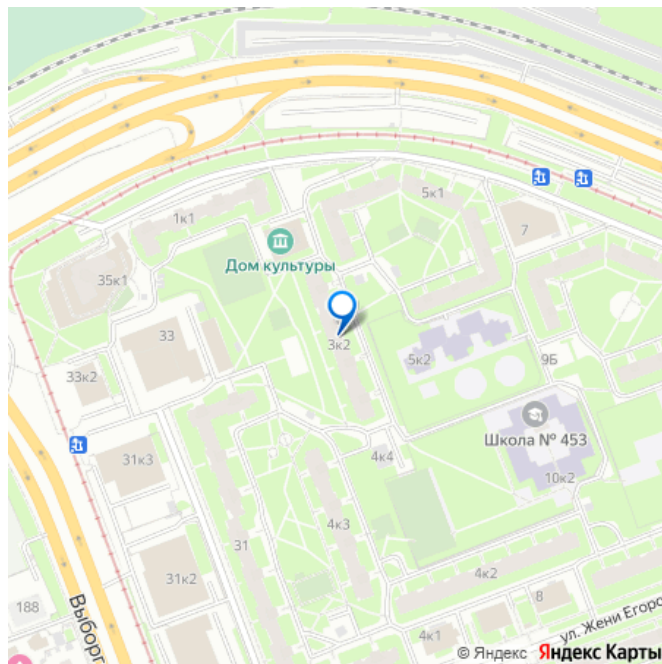
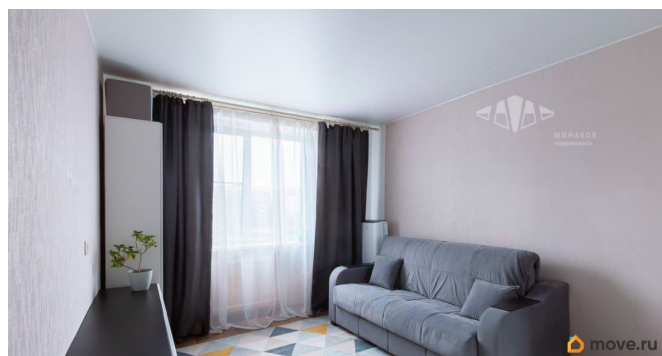
<https://spb.move.ru/objects/9287246221>

Ксения Захарова, Минаков

недвижимость

79112396326

для заметок



раздельный

Вид из окна

во двор

Ремонт

косметический

Покупка в ипотеку

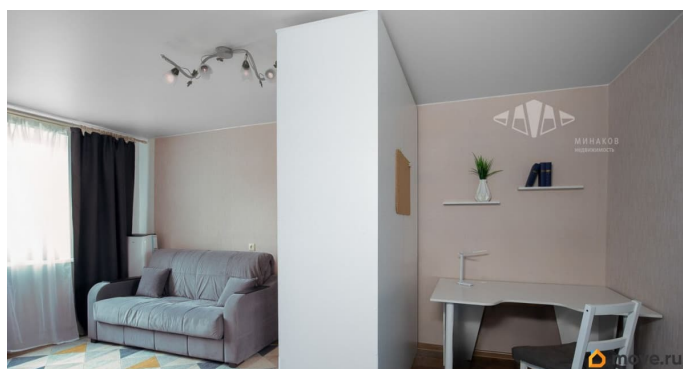
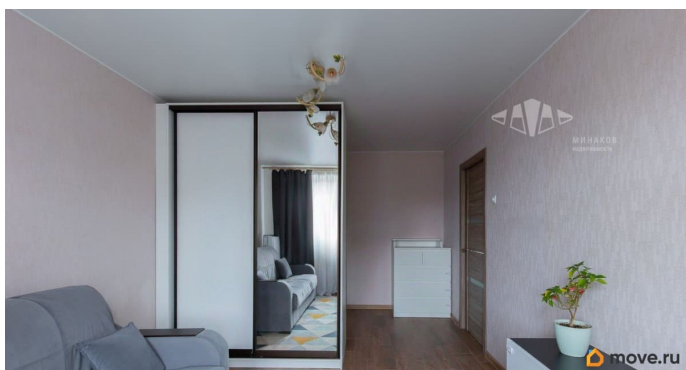
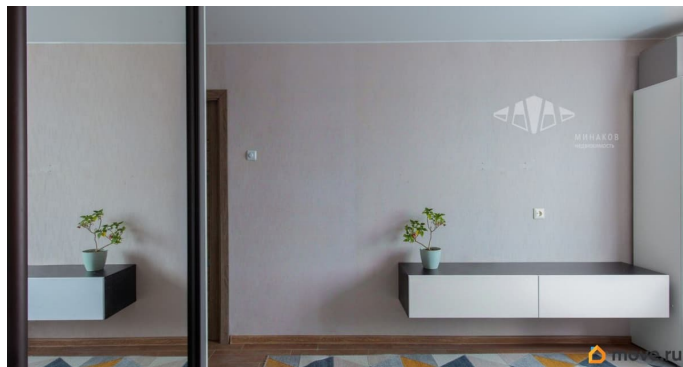
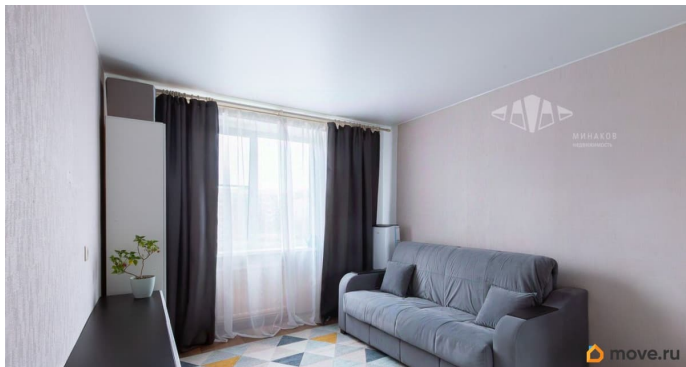
да

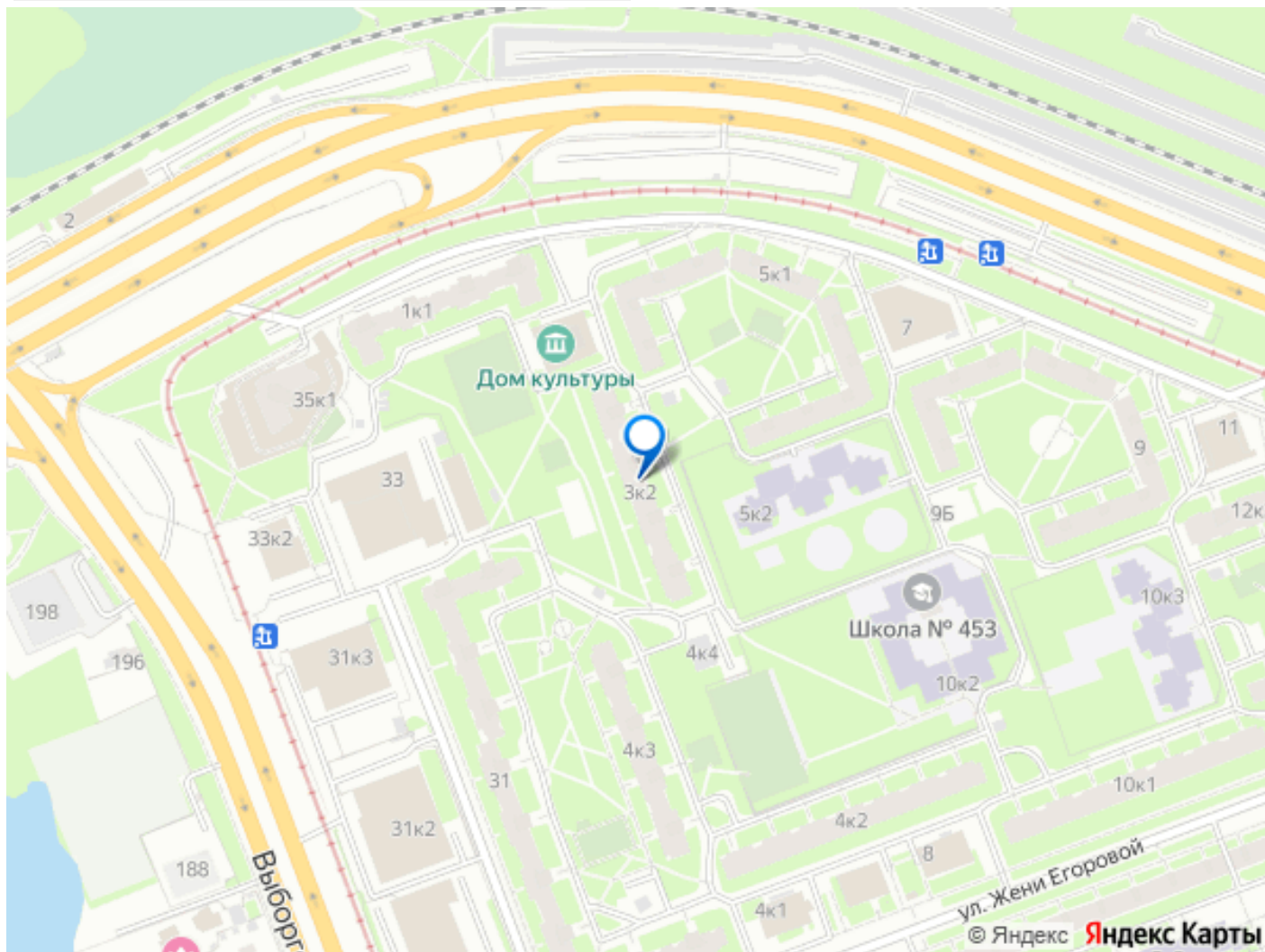
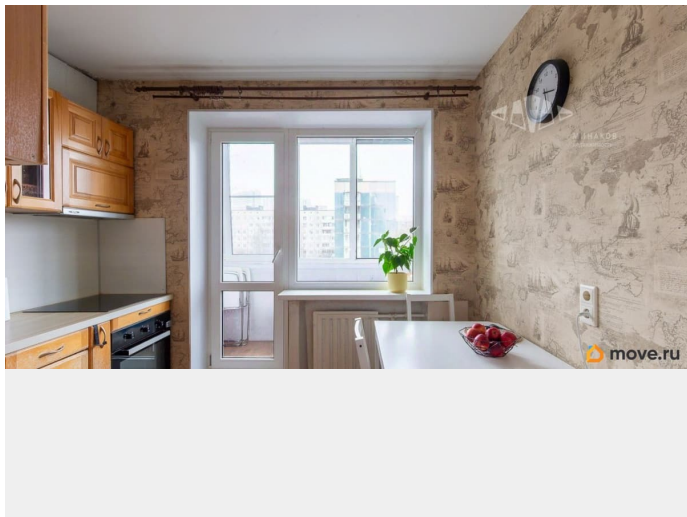
возможна ипотека, лифт

Описание

Арт. 126943855 Приятная однокомнатная квартира для молодой пары или переезда родителей. Все окна выходят на восток, в зеленый двор. На окнах стеклопакеты, лоджия застеклена. При кухне есть небольшая удобная кладовка для хранения продуктов и бытовых вещей. В квартире сделан ремонт, а также остается практически вся мебель и техника. Можно заехать и жить, либо сразу сдать в аренду. Панельный дом 1986 года постройки, типовой серии 1ЛГ-606 - теплый и удобный. В парадной два лифта, грузовой и пассажирский. А на этаже - закрытый тамбур на 3 квартиры, чтобы хранить вещи, оставить велосипед или самокат. Прямо во дворе - детский сад 141, школа 453. В соседнем доме - ДК Суздальский со множеством бесплатных кружков и творческих объединений для детей и взрослых. От дверей квартиры до метро Озерки или Проспект Просвещения - 25 минут транспортом. Совсем рядом Выборгское шоссе и выезд на КАД. В 10 минутах пешком - Нижнее Суздальское озеро и огромный Шуваловский парк. Один взрослый собственник. Прямая продажа. Документы готовы к быстрой сделке. Полное сопровождение сделки компанией «Минаков

недвижимость». Звоните!





Move.ru - вся недвижимость России