

Создано: 19.12.2025 в 12:09

Обновлено: 21.01.2026 в 17:31

**Санкт-Петербург, проспект Пятилеток,  
16к3**

**7 200 000 ₽**

Санкт-Петербург, проспект Пятилеток, 16к3

Округ

[СПБ, Невский район](#)

Улица

[проспект Пятилеток](#)

## Квартира

Количество комнат

1

Жилая площадь

12 м<sup>2</sup>

Площадь кухни

8.9 м<sup>2</sup>

Общая площадь

33.3 м<sup>2</sup>

Этаж

1/17

## Детали объекта

Тип сделки

Продам

Раздел

[Квартиры](#)

Тип санузла

раздельный

Вид из окна

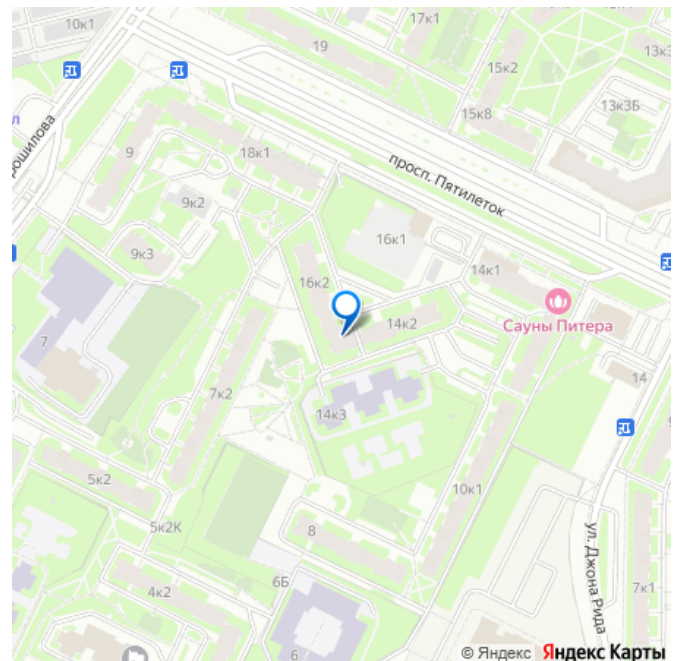
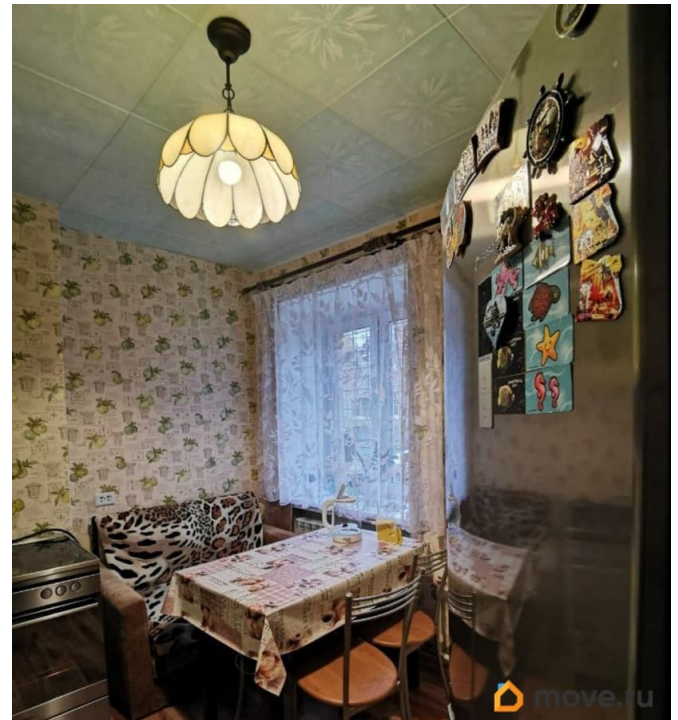
<https://spb.move.ru/objects/9287538846>

**Инна Леоненко, МАКРОМИР**

**НЕДВИЖИМОСТЬ**

**79817939644**

для заметок



во двор

Ремонт

косметический

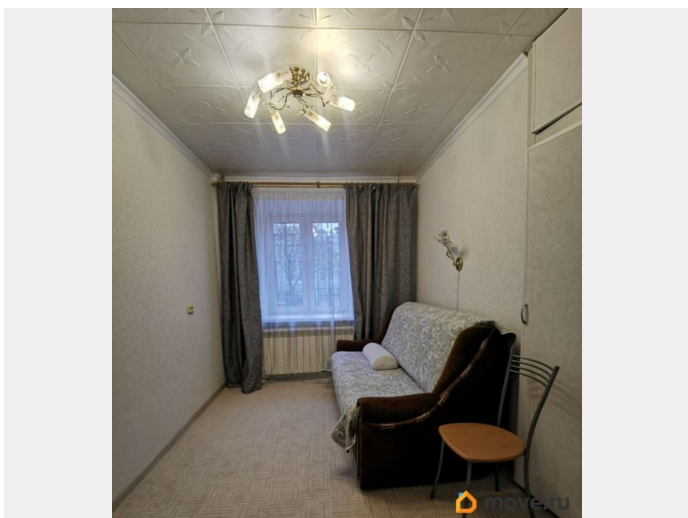
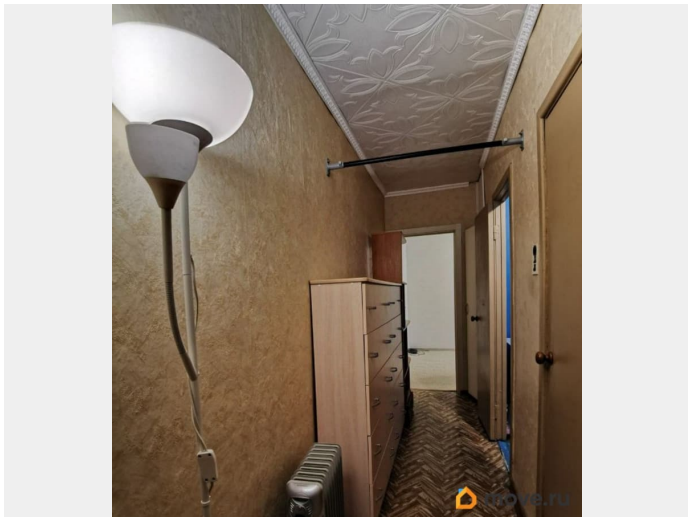
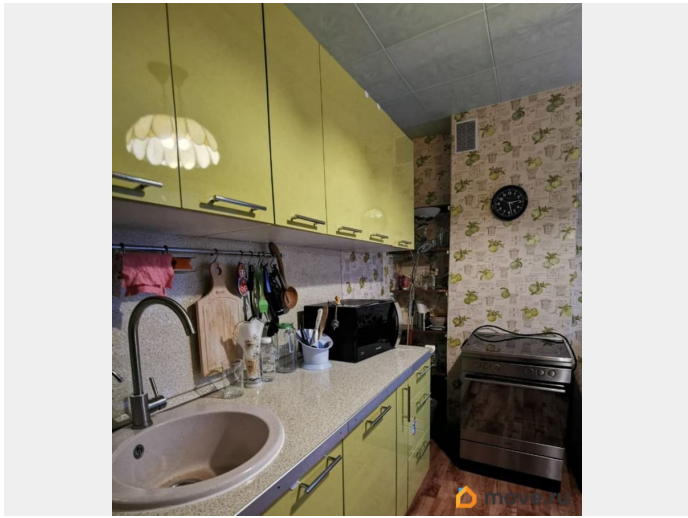
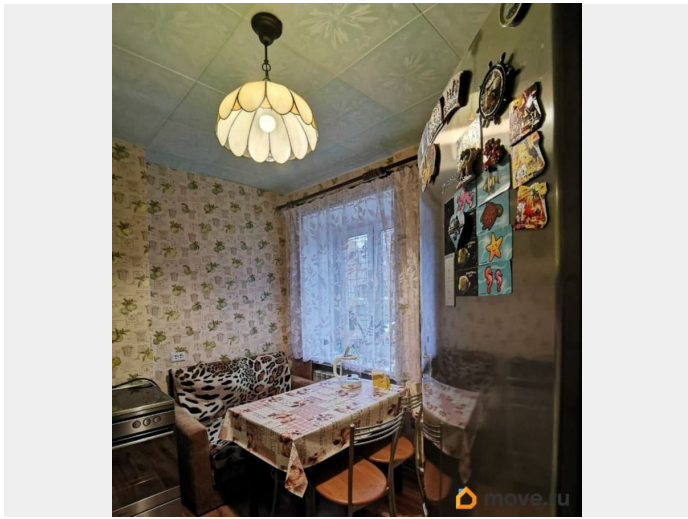
Покупка в ипотеку

да

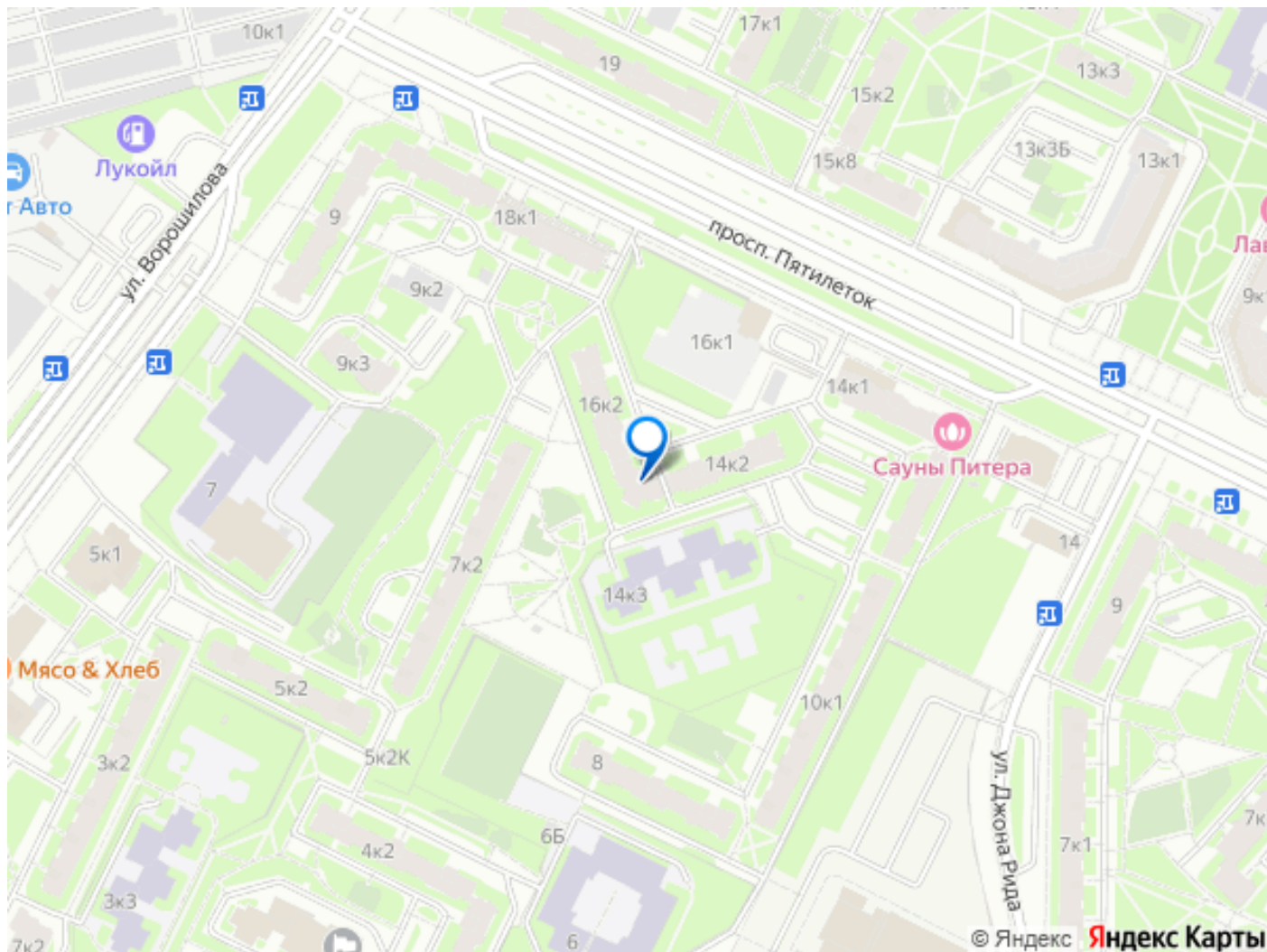
возможна ипотека, лифт, парковка

## Описание

В продаже уютная 1- комнатная квартира в КИРПИЧНОМ доме в ПЕШЕЙ ДОСТУПНОСТИ до станции метро ПРОСПЕКТ БОЛЬШЕВИКОВ (15 минут пешком). Квартира на 1 этаже 17-ти этажного дома. Общая площадь 33,3 кв.м, жилая 12 кв.м, кухня 8,9 кв.м. Санузел отдельный Просторный коридор плюс две кладовки. Окна квартиры выходят в тихий зеленый двор. В квартиру можно въехать и жить без дополнительных вложений! Для новых собственников оставляем кухонный гарнитур с бытовой техникой, 2-х спальный диван, мебель в коридоре. Дом 1997 года постройки расположен в глубине зеленого квартала, в тишине от шума проезжей дороги! Чистая парадная. Ухоженная придомовая территория. Рядом с домом есть детский сад, школа. В пешей доступности образовательные, медицинские и спортивные учреждения, бассейн Невская волна, Ледовый дворец, банки, аптеки, различные магазины и торговые центры. Для прогулок и отдыха парк и набережная реки Оккервиль. Рядом остановка общественного транспорта. Прямая продажа. Один собственник. Без обременений. Полная стоимость в договоре. Подходит под ипотеку. В квартире никто не зарегистрирован и не проживает. Звоните, согласуем просмотр в удобное время.







Move.ru - вся недвижимость России