

Создано: 06.02.2026 в 13:00

Обновлено: 06.02.2026 в 13:58

<https://spb.move.ru/objects/9289058011>

Собственник

79118419605

Санкт-Петербург, Планерная улица, 53К1

8 600 000 ₽

Санкт-Петербург, Планерная улица, 53К1

Округ

[СПБ, Приморский район](#)

Улица

[улица Планерная](#)

Квартира

Количество комнат

1

Жилая площадь

17.6 м²

Площадь кухни

8.5 м²

Общая площадь

33.3 м²

Этаж

3/10

Детали объекта

Тип сделки

Продам

Раздел

[Квартиры](#)

Тип балкона

балкон

Покупка в ипотеку

да

для заметок



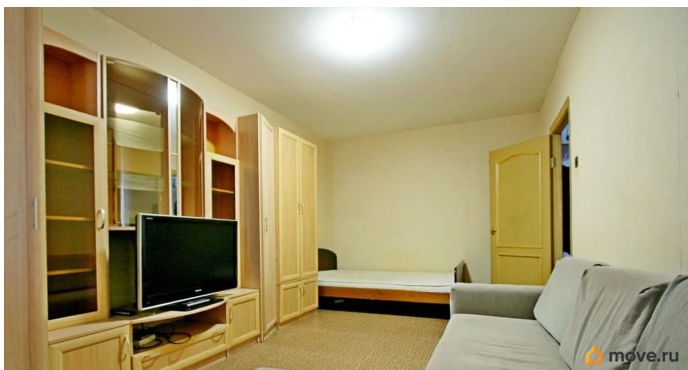
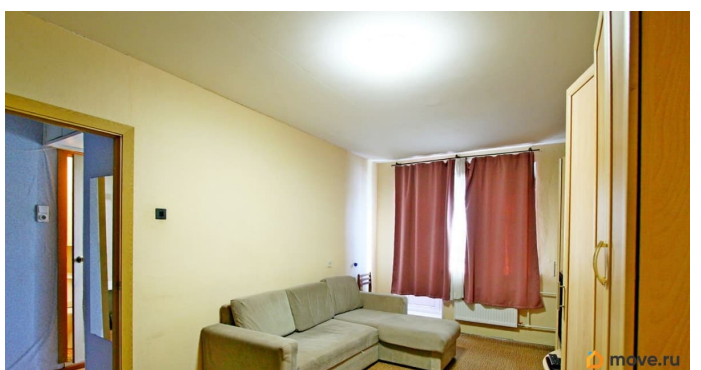
Описание

Продается уютная просторная квартира в панельном доме 1990 года постройки. Современная кухня с встроенной техникой - варочная поверхность стеклокерамика и духовой шкаф, над плитой вытяжка. Ванная и туалет в кафеле. Окна в комнате и на кухне стеклопакеты, на балконе деревянные рамы остекления. Есть застекленный балкон с видом на Юнтоловский заказник

Инфраструктура и удобства: В пешей доступности магазины, аптеки, школы, детские сады, постовое отделение, пункты выдачи, ТЦ и т.д. Хорошее транспортное сообщение: остановки общественного транспорта рядом, до метро Комендантский пр-кт — 15 мин. пешком, в скором времени откроется новая станция метро Шуваловский в 10 мин ходьбы. Удобный выезд на КАД и ЗСД в 500 метрах от дома. Развитая инфраструктура района: парки, спортивные площадки, медицинские учреждения.

Просмотры в любой день по предварительной договоренности, нет никаких обременений и ипотек. Документы готовы к сделке, встречная покупка подобрана. Звоните, с удовольствием вам покажу квартиру. О доме







Move.ru - вся недвижимость России