

Создано: 16.04.2026 в 17:04

Обновлено: 16.04.2026 в 16:52

**Санкт-Петербург, Октябрьская
набережная, Корпус 1.1**

11 800 268 ₺

Санкт-Петербург, Октябрьская набережная, Корпус 1.1

Округ

[СПБ, Невский район](#)

Квартира

Количество комнат

1

Высота потолков

2.77 м

Жилая площадь

10.2 м²

Площадь кухни

15.2 м²

Общая площадь

33.42 м²

Этаж

2/17

Детали объекта

Тип сделки

Продам

Раздел

[Квартиры](#)

Тип балкона

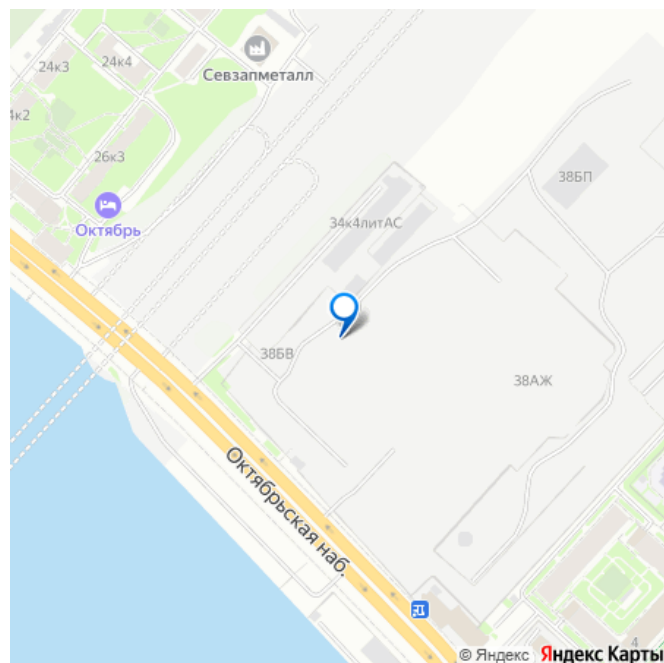
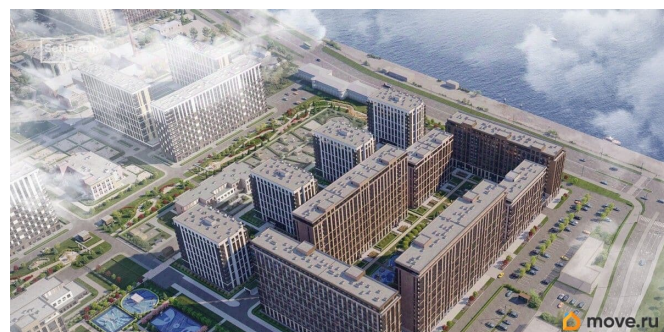
лоджия

Тип санузла

<https://spb.move.ru/objects/9293642424>

**Петербургская Недвижимость,
Петербургская Недвижимость
79675650457**

для заметок



совмещенный

Ремонт

с отделкой

Квартира в новостройке

да

Год сдачи

1 квартал 2028 г.

Покупка в ипотеку

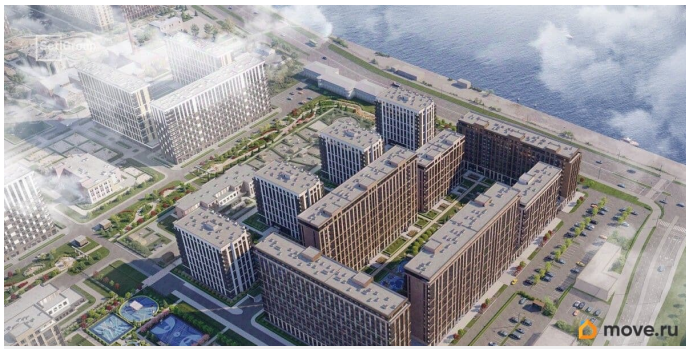
да

возможна ипотека, лифт

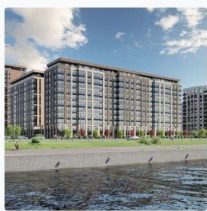
Описание

Продается уютная 1-комнатная квартира от застройщика в жилом комплексе «Сэтл Ривьера» в активно развивающемся Невском районе. До метро можно добраться на транспорте всего за 10 минут. Удобная, классическая, функциональная европланировка, большая кухня-гостиная 15.15 м?, вместительная прихожая 3.69 м?. Общая площадь квартиры - 33.42 м?, жилая 10.16 м?, высота потолка 2.77 м. Квартира продается с отделкой «Норд Лайн серый плюс». Что особенного в ЖК «Сэтл Ривьера»?

- Первая береговая линия Невы. 5 км до центра Петербурга
- «Активити парк» - пространство для занятий спортом и отдыха.
- «Ривьера парк» с променадом и панорамной ротондой
- Масштабные дворы 10 000 кв.м. с авторским ландшафтным дизайном
- Двухуровневые единые входные группы
- Видовые квартиры с террасами, каминами и саунами

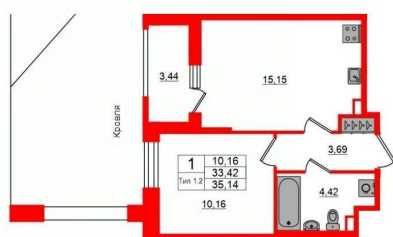


Петербургская Недвижимость

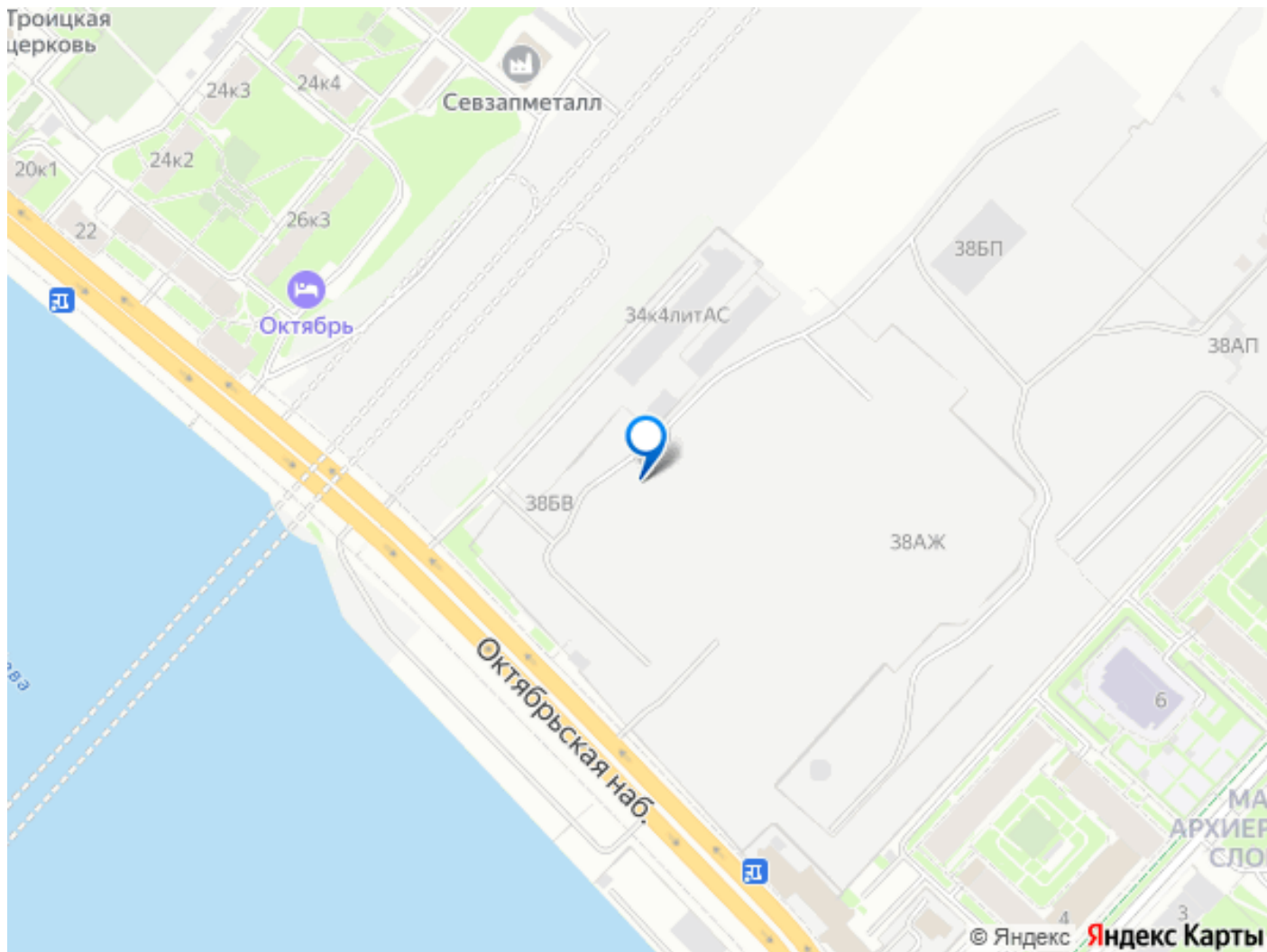


2е-комнатная, 33.42м²

- Кол-во комнат 1
- Этаж 2 из 17
- Общая площадь 33.42м²
- Жилая площадь 10.16м²



move.ru



Move.ru - вся недвижимость России