

Создано: 16.12.2025 в 16:18

Обновлено: 21.01.2026 в 19:30

**Петербургская Недвижимость,**  
**Петербургская Недвижимость**  
**79675650457**

**Санкт-Петербург, Октябрьская  
набережная, Корпус 1.2**

**11 050 070 ₽**

Санкт-Петербург, Октябрьская набережная, Корпус 1.2

Округ

[СПБ, Невский район](#)

## Квартира

Количество комнат

1

Высота потолков

2.77 м

Жилая площадь

10.3 м<sup>2</sup>

Площадь кухни

15 м<sup>2</sup>

Общая площадь

33.47 м<sup>2</sup>

Этаж

1/12

## Детали объекта

Тип сделки

Продам

Раздел

[Квартиры](#)

Тип балкона

лоджия

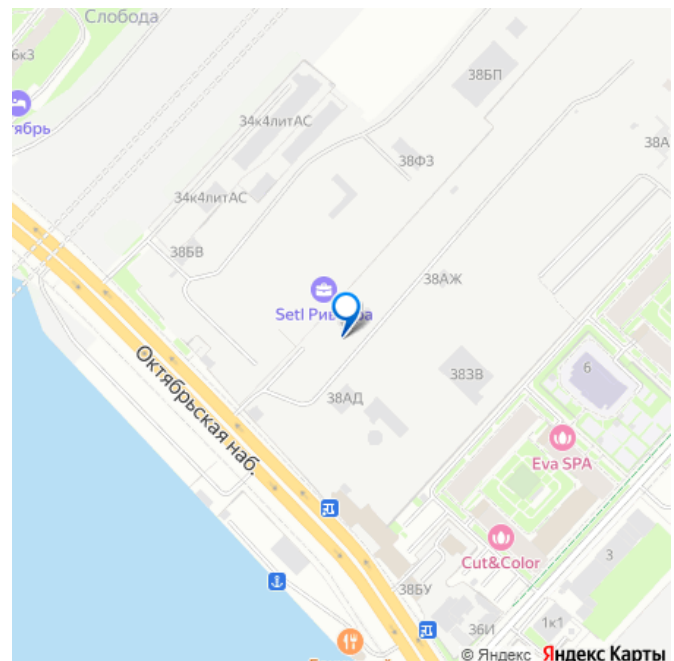
Ремонт

для заметок



**2е-комнатная, 33.47м<sup>2</sup>**

- Кол-во комнат: 1
- Этаж: 1 из 12
- Общая площадь: 33.47м<sup>2</sup>
- Жилая площадь: 10.3м<sup>2</sup>

с отделкой

Квартира в новостройке

да

Год сдачи

1 квартал 2028 г.

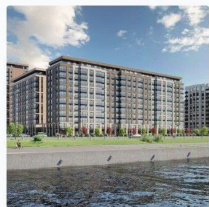
Покупка в ипотеку

да

возможна ипотека, лифт

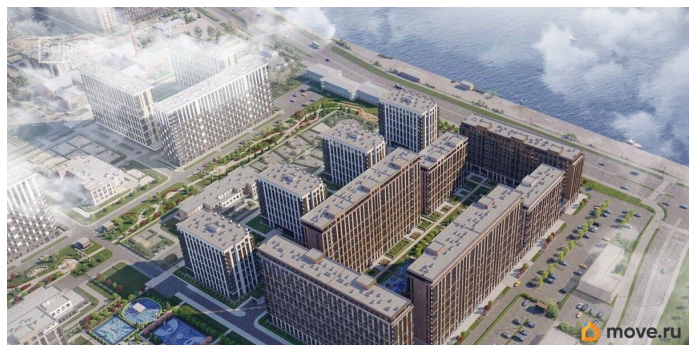
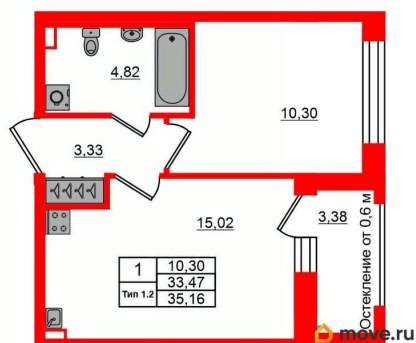
## Описание

Продается уютная 1-комнатная квартира от застройщика в жилом комплексе «Setl Ривьера» в активно развивающемся Невском районе. До метро можно добраться на транспорте всего за 10 минут. Удобная, классическая, функциональная европланировка, большая кухня-гостиная 15.02 м?, вместительная прихожая 3.33 м?. Общая площадь квартиры - 33.47 м?, жилая 10.3 м?, высота потолка 2.92 м. Квартира продается с отделкой «NORD LINE WHITE BK NEW». Что особенного в ЖК «Setl Ривьера»? • Первая береговая линия Невы. 5 км до центра Петербурга • «Активити парк» - пространство для занятий спортом и отдыха. «Ривьера парк» с променадом и панорамной ротондой • Масштабные дворы 10 000 кв.м. с авторским ландшафтным дизайном • Двухуровневые единые входные группы • Видовые квартиры с террасами, каминами и саунами

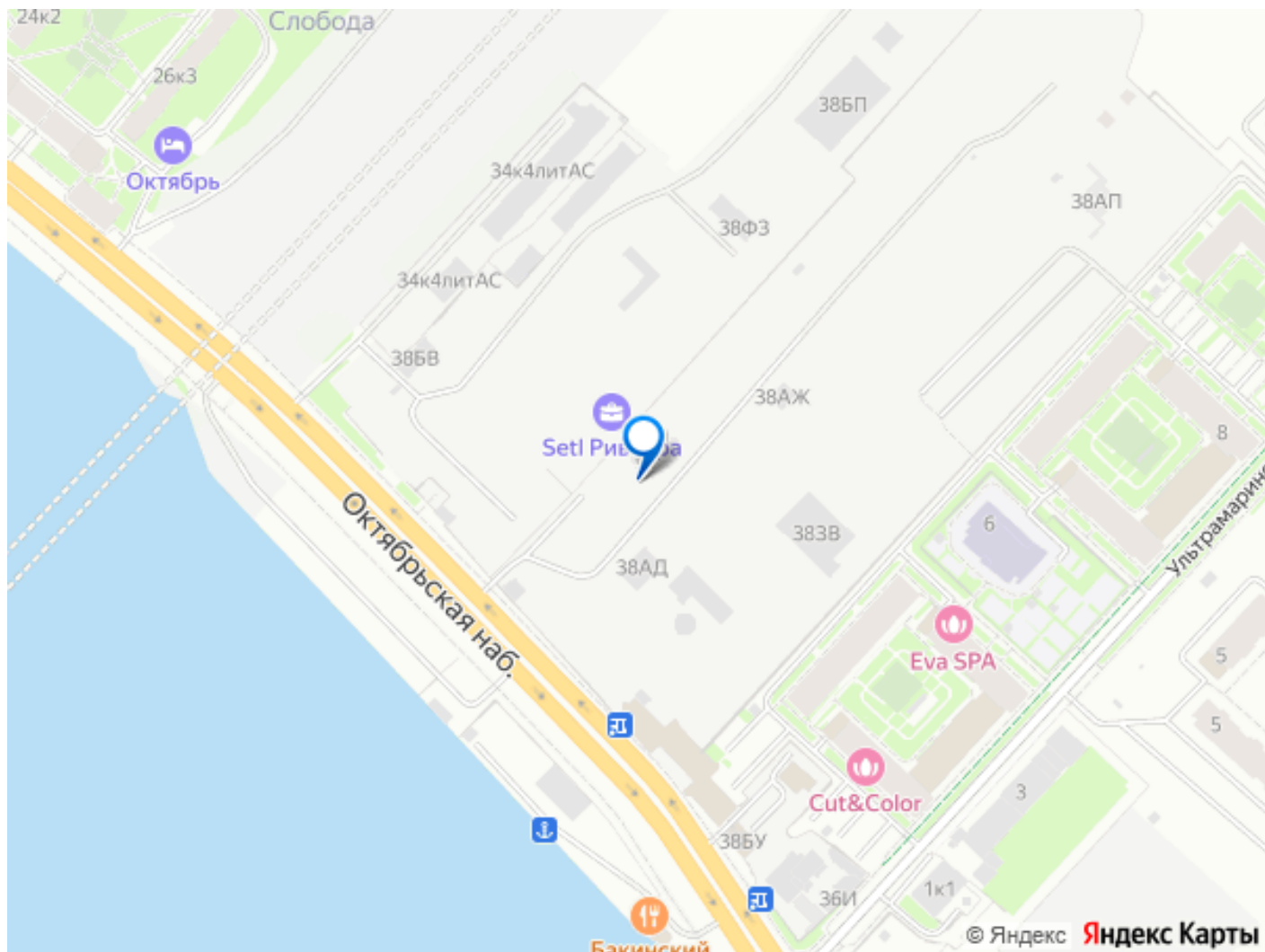


## 2е-комнатная, 33.47м²

-  Кол-во комнат 1
-  Этаж 1 из 12
-  Общая площадь 33.47м²
-  Жилая площадь 10.3м²







Move.ru - вся недвижимость России