

Создано: 26.01.2026 в 12:52

Обновлено: 26.01.2026 в 11:57

**Санкт-Петербург, Октябрьская
набережная, Корпус 1.2**

11 800 284 ₽

Санкт-Петербург, Октябрьская набережная, Корпус 1.2

Округ

[СПБ, Невский район](#)

Квартира

Количество комнат

1

Высота потолков

2.77 м

Жилая площадь

10.3 м²

Площадь кухни

15 м²

Общая площадь

33.47 м²

Этаж

2/12

Детали объекта

Тип сделки

Продам

Раздел

[Квартиры](#)

Тип балкона

лоджия

Ремонт

<https://spb.move.ru/objects/9288365934>

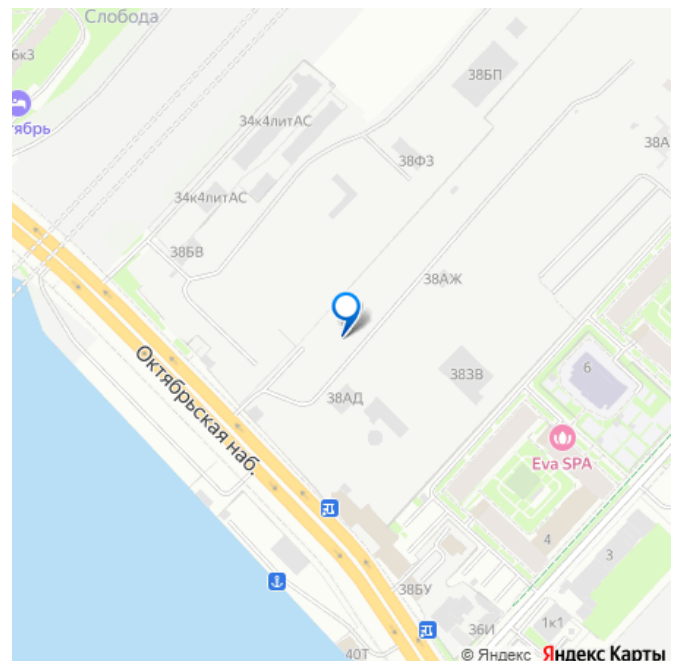
**Петербургская Недвижимость,
Петербургская Недвижимость
79675650457**

для заметок



2е-комнатная, 33.47м²

- Кол-во комнат: 1
- Этаж: 2 из 12
- Общая площадь: 33.47м²
- Жилая площадь: 10.3м²

с отделкой

Квартира в новостройке

да

Год сдачи

1 квартал 2028 г.

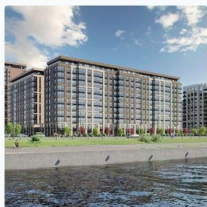
Покупка в ипотеку

да

возможна ипотека, лифт

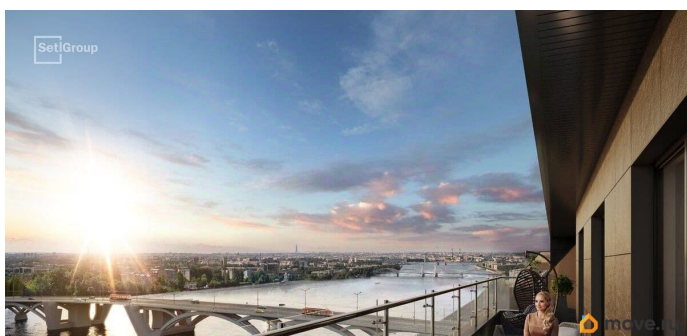
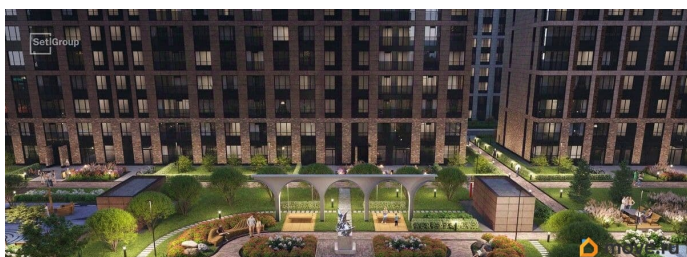
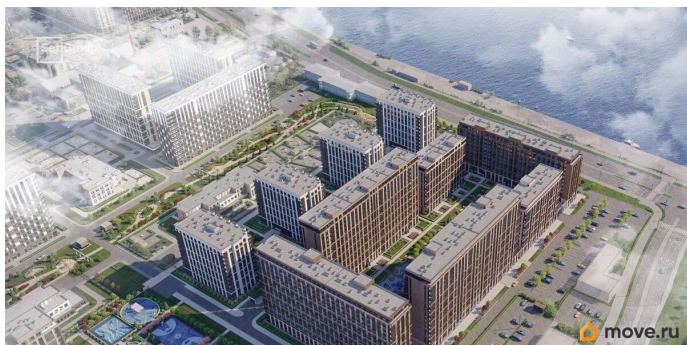
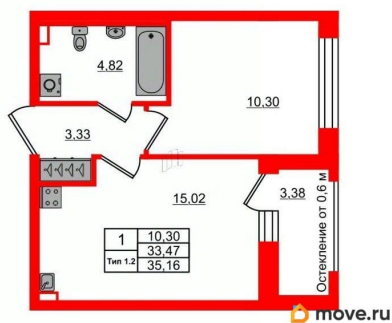
Описание

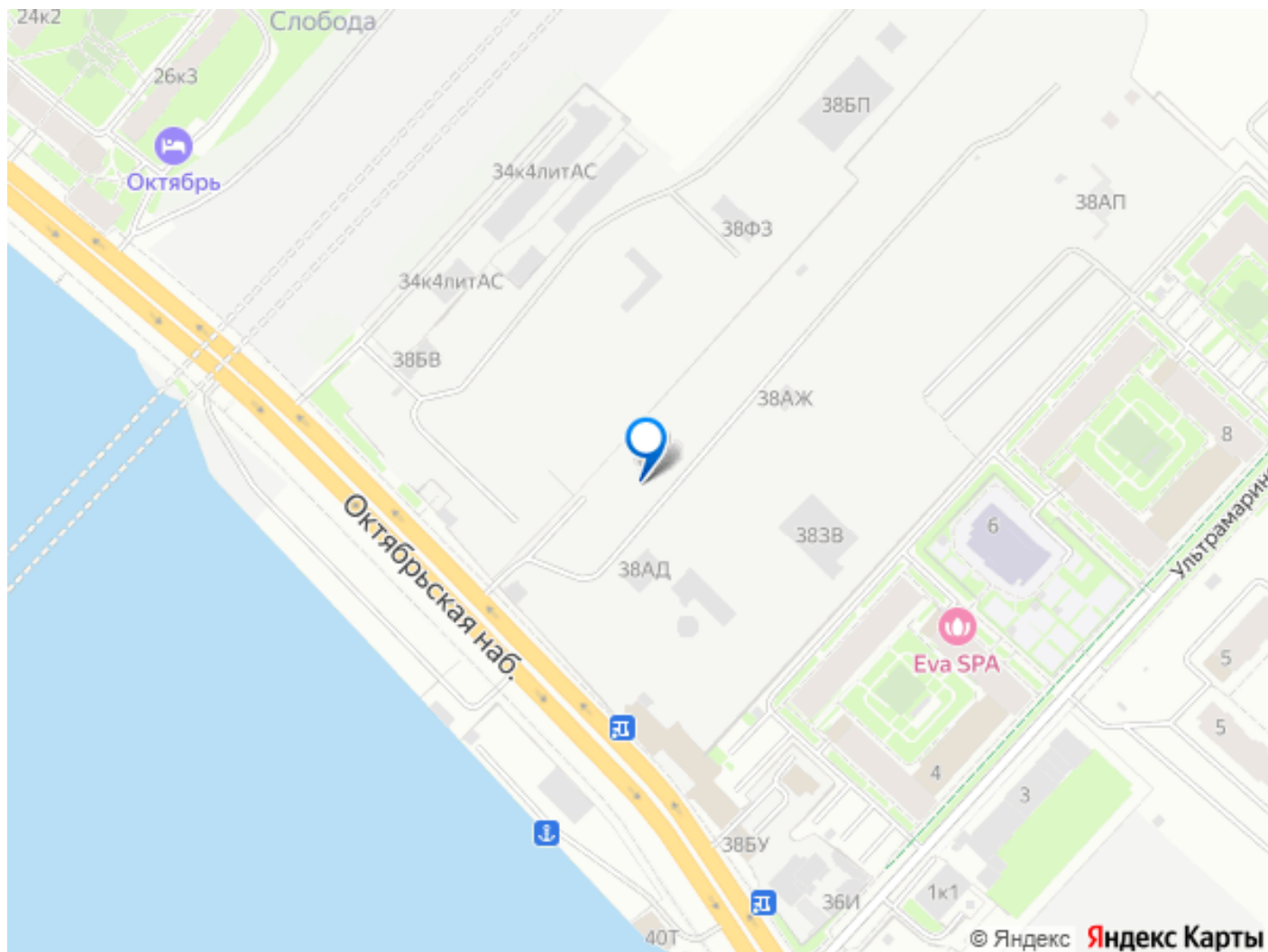
Продается уютная 1-комнатная квартира от застройщика в жилом комплексе «Setl Ривьера» в активно развивающемся Невском районе. До метро можно добраться на транспорте всего за 10 минут. Удобная, классическая, функциональная европланировка, большая кухня-гостиная 15.02 м?, вместительная прихожая 3.33 м?. Общая площадь квартиры - 33.47 м?, жилая 10.3 м?, высота потолка 2.77 м. Квартира продается с отделкой «NORD LINE SILVER BK NEW». Что особенного в ЖК «Setl Ривьера»? • Первая береговая линия Невы. 5 км до центра Петербурга • «Активити парк» - пространство для занятий спортом и отдыха. «Ривьера парк» с променадом и панорамной ротондой • Масштабные дворы 10 000 кв.м. с авторским ландшафтным дизайном • Двухуровневые единые входные группы • Видовые квартиры с террасами, каминами и саунами



2е-комнатная, 33.47м²

- Кол-во комнат 1
- Этаж 2 из 12
- Общая площадь 33.47м²
- Жилая площадь 10.3м²





Move.ru - вся недвижимость России