

**Петербургская Недвижимость,  
Петербургская Недвижимость  
79675650457**

**Санкт-Петербург, Октябрьская  
набережная, Корпус 1.2**

**11 050 070 ₹**

Санкт-Петербург, Октябрьская набережная, Корпус 1.2

Округ

[СПБ, Невский район](#)

**Квартира**

Количество комнат

1

Высота потолков

2.77 м

Жилая площадь

10.3 м<sup>2</sup>

Площадь кухни

15 м<sup>2</sup>

Общая площадь

33.47 м<sup>2</sup>

Этаж

1/12

**Детали объекта**

Тип сделки

Продам

Раздел

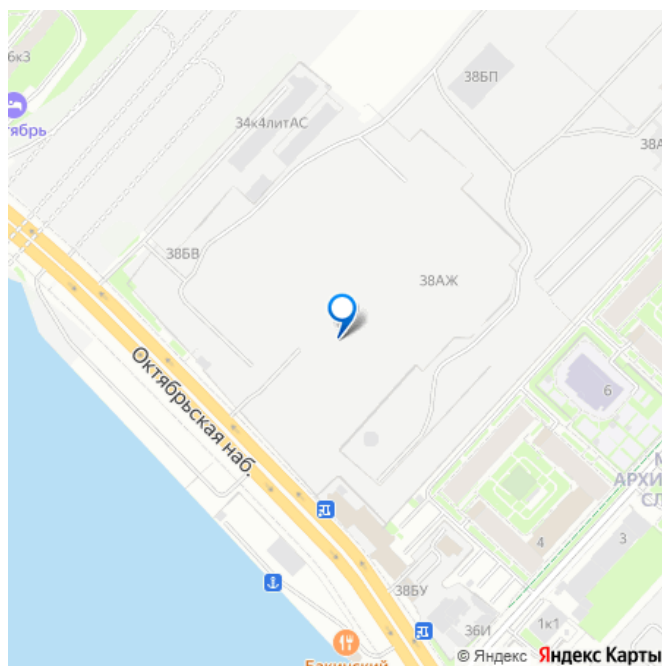
[Квартиры](#)

Тип балкона

лоджия

Ремонт

для заметок



с отделкой

---

Квартира в новостройке

да

---

Год сдачи

1 квартал 2028 г.

---

Покупка в ипотеку

да

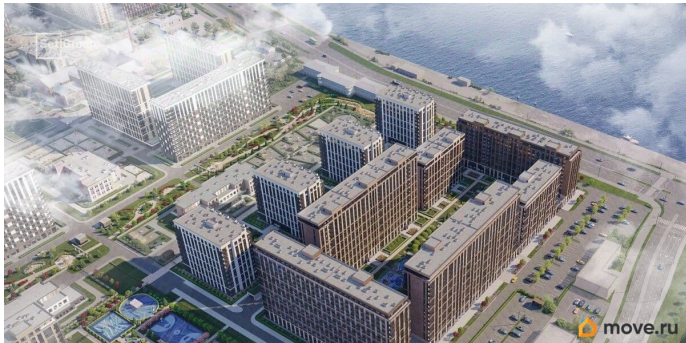
---

возможна ипотека, лифт

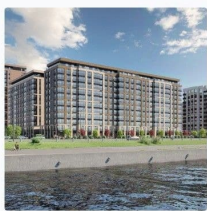
## Описание

Продается уютная 1-комнатная квартира от застройщика в жилом комплексе «Сэтл Ривьера» в активно развивающемся Невском районе. До метро можно добраться на транспорте всего за 10 минут. Удобная, классическая, функциональная европланировка, большая кухня-гостиная 15.02 м?, вместительная прихожая 3.33 м?. Общая площадь квартиры - 33.47 м?, жилая 10.3 м?, высота потолка 2.92 м. Квартира продается с отделкой «Норд Лайн светлый плюс». Что особенного в ЖК «Сэтл Ривьера»?

- Первая береговая линия Невы. 5 км до центра Петербурга
- «Активити парк» - пространство для занятий спортом и отдыха.
- «Ривьера парк» с променадом и панорамной ротондой
- Масштабные дворы 10 000 кв.м. с авторским ландшафтным дизайном
- Двухуровневые единые входные группы
- Видовые квартиры с террасами, каминами и саунами

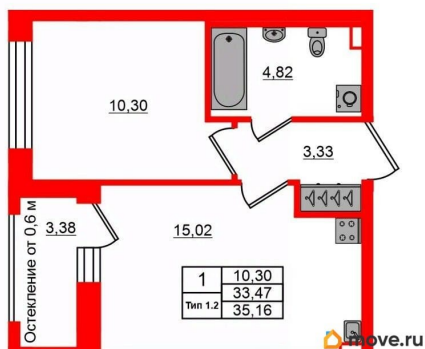


**Петербургская Недвижимость**

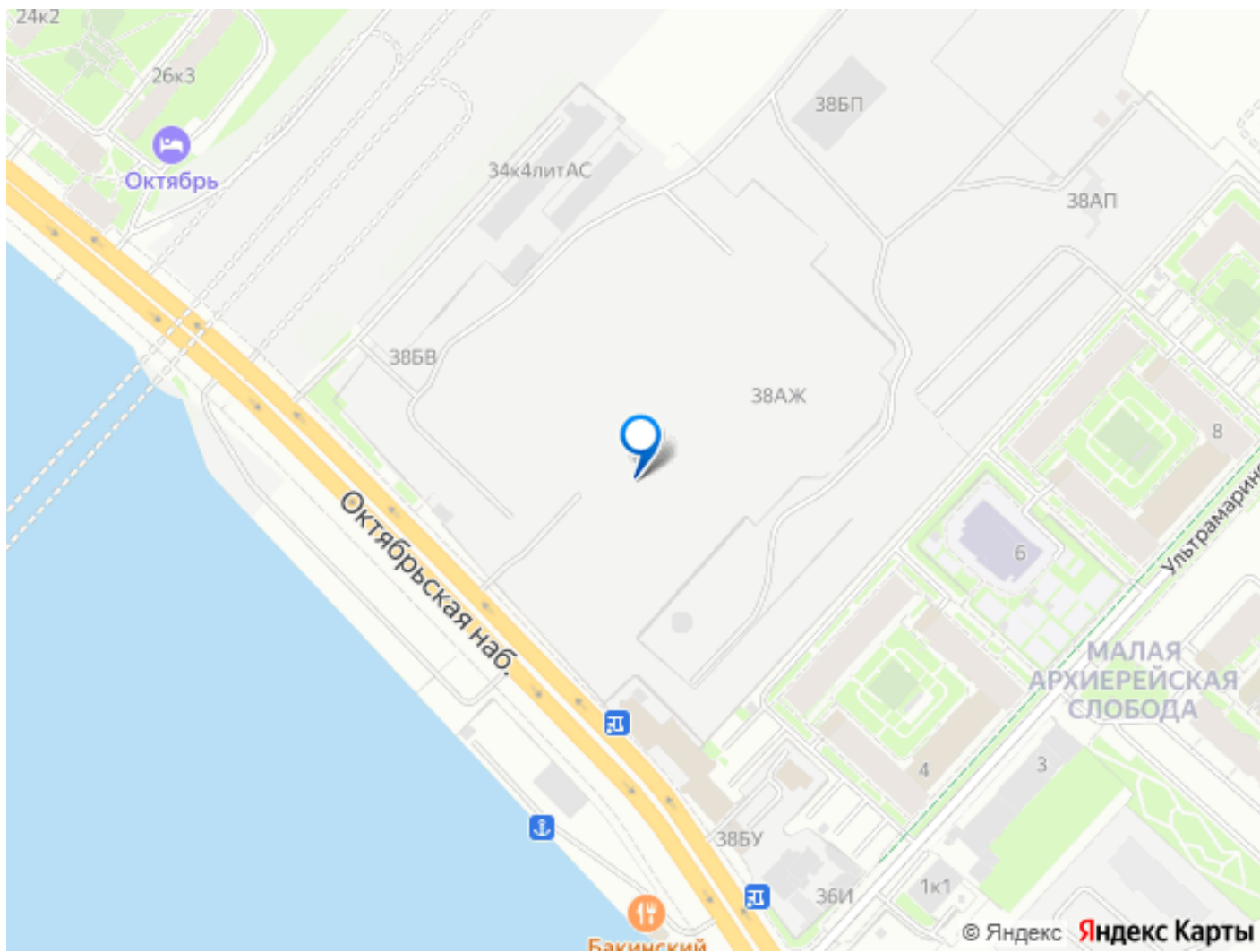


**2е-комнатная, 33,47м<sup>2</sup>**

- Кол-во комнат 1
- Этаж 1 из 12
- Общая площадь 33,47м<sup>2</sup>
- Жилая площадь 10,3м<sup>2</sup>



move.ru



Move.ru - вся недвижимость России