

Создано: 12.05.2025 в 08:41

Обновлено: 07.11.2025 в 19:29

<https://spb.move.ru/objects/9278955025>

**Александр Ермаков, БЕНУА**

**79811897447**

**Санкт-Петербург, Союзный проспект, 4**

**9 100 000 ₽**

Санкт-Петербург, Союзный проспект, 4

Округ

[СПБ, Невский район](#)

Улица

[проспект Союзный](#)

## Квартира

Количество комнат

1

Высота потолков

2.75 м

Жилая площадь

17.1 м<sup>2</sup>

Площадь кухни

8.7 м<sup>2</sup>

Общая площадь

33.4 м<sup>2</sup>

Этаж

11/16

## Детали объекта

Тип сделки

Продам

Раздел

[Квартиры](#)

Тип балкона

балкон

для заметок



Тип санузла

совмещенный

Вид из окна

на улицу

Ремонт

евро

Квартира в новостройке

да

Год сдачи

4 квартал 2014 г.

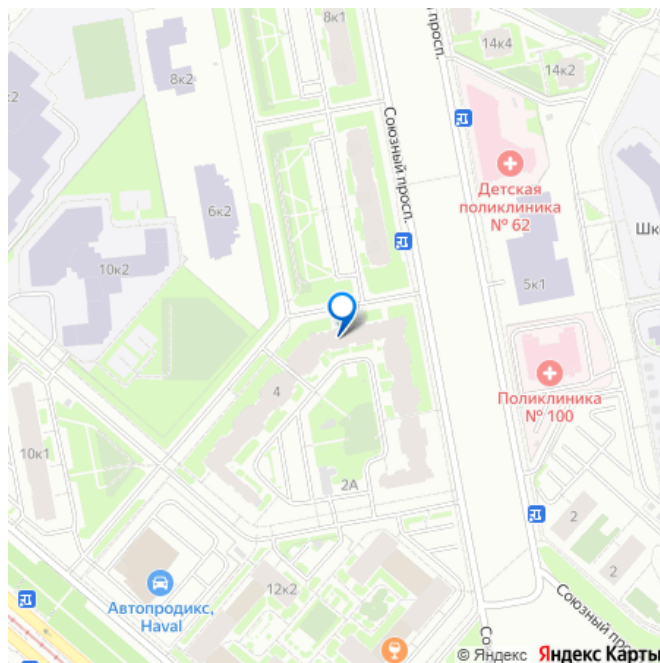
Покупка в ипотеку

да

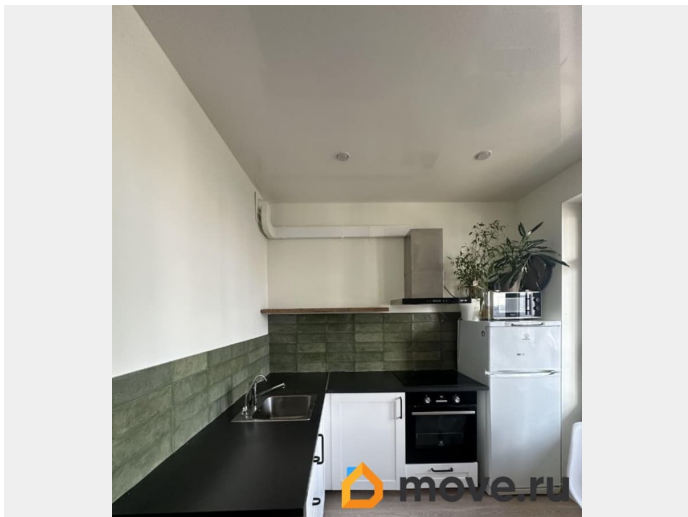
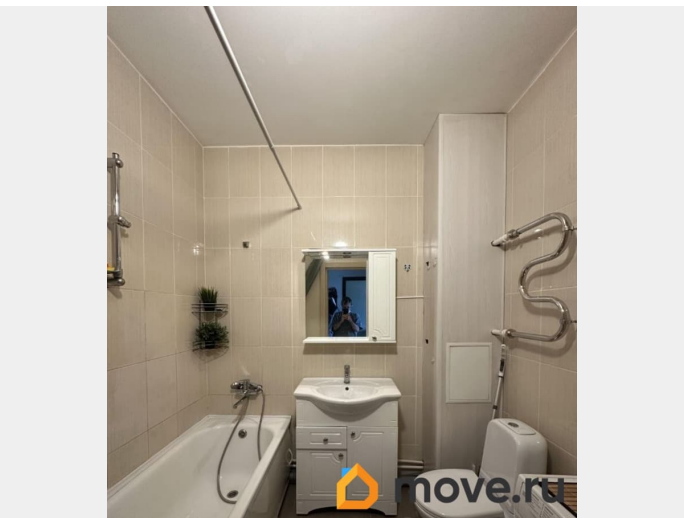
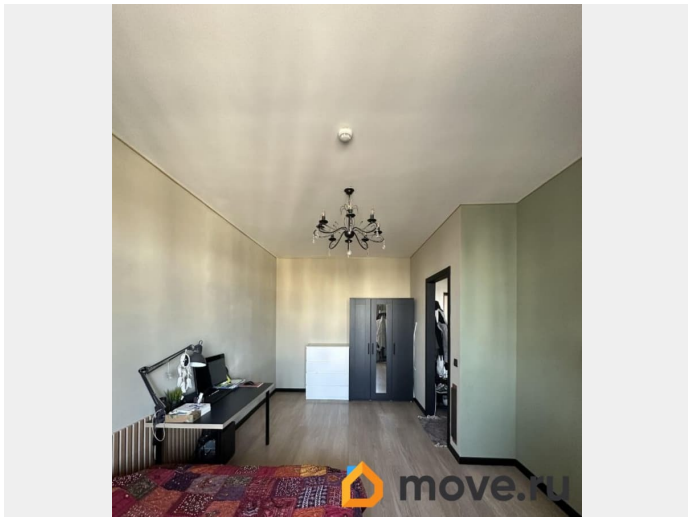
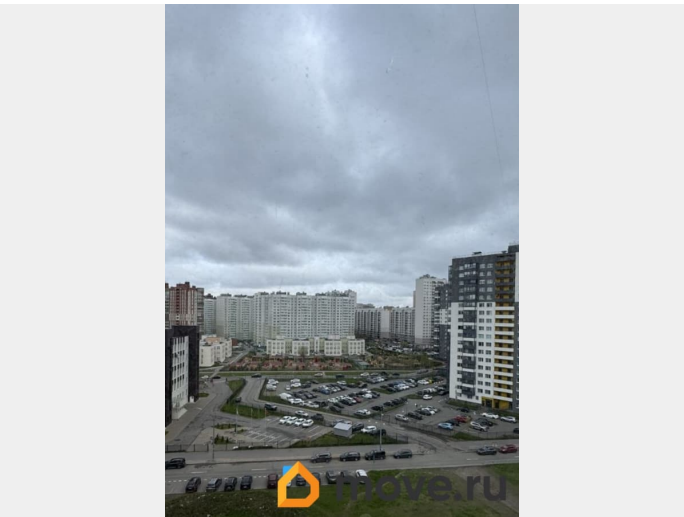
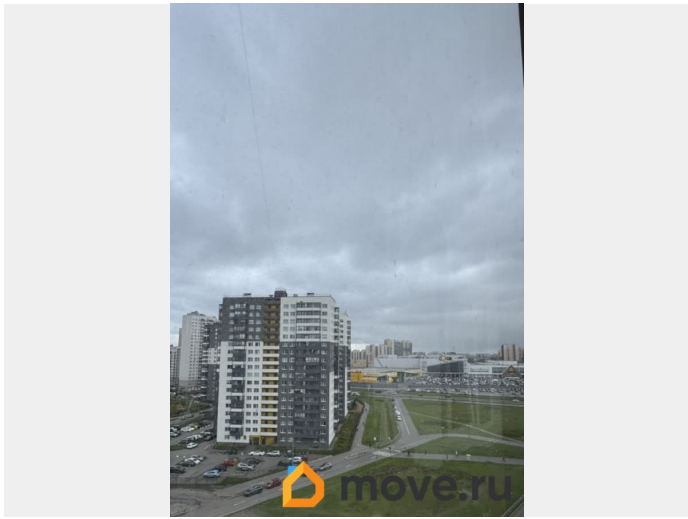
возможна ипотека, лифт, парковка

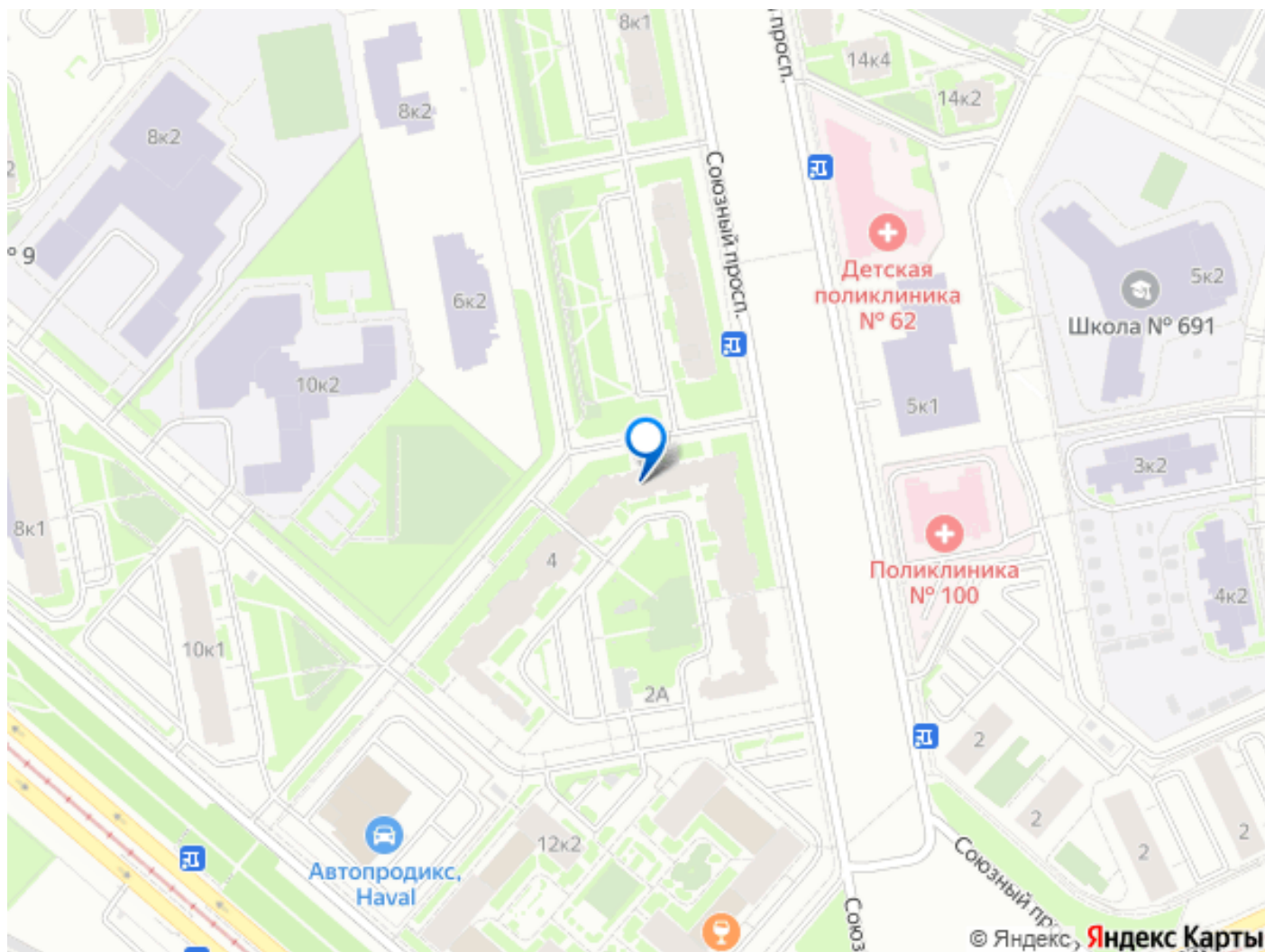
## Описание

Продается солнечная однокомнатная квартира, полностью готовая для проживания в ЖК РИО - современный монолитно-кирпичный дом комфорт-класса, возведенный девелопером Setl City в Невском районе Санкт-Петербурга. Квартира, располагается на 11-ом этаже, что обеспечивает хороший вид и отсутствие шума с улицы. Общая площадь 33 кв.м. Высота потолков 2,75м. Отличается светлым и уютным интерьером, имеет удобную планировку: Кухня: удобная обеденная зона, фартук выложен испанской плиткой, встроенная техника, плита, вытяжка, духовой шкаф, холодильник. Комната: правильной формы с большим окном. Санузел: совмещенный. Установлена ванна. Лоджия: просторная 8.2м, где можно обустроить дополнительную зону отдыха. Квартира теплая, имеет два отопительных радиатора, терморегуляторы - что делает ее комфортной



для проживания в любое время года. Проведен высокоскоростной интернет. В собственности более 5 лет. Хорошие и тихие соседи. Развитая инфраструктура: Магазины: Магнит, Пятерочка, Ароматный мир, ВкусВилл, Uppetit, гипермаркет Гипер Лента, мебельный центр MebelWood, ТРК Лондон Молл, Леруа, Максидом. Образование: средняя общеобразовательная школа 693, детсады 71 и 77, англо-китайский детский сад «Just a miracle», частный детсад Юникея, школа Бенуа Цивилизация. Удобство: пункты доставки (СДЭК, Ozon, WB, Яндекс.Маркет) и почтовые отделения. Красота и спорт: салоны красоты и фитнес-клубы, спортивно-оздоровительный комплекс, бассейн им. Адмирала Д. Н. Сенявина. Отдых: кафе и рестораны, парки Боевого Братства и парк Строителей. Транспортная доступность: До станций метро Новочеркасская, Проспект Большевиков - 15мин пешком или доехать по выделенной трамвайной линии за 5-7 минут. До центра 20мин на 191 автобусе. Ладожский вокзал в 10 минутах езды на автомобиле. Есть подземный паркинг. В 2024 г. начаты работы по проектированию и возведению Смольного моста, который соединит два берега Невы, что существенно разгрузит движение в Невском районе. Просторный двор с детской площадкой. Мусорные камеры закрываются на ключ от домофона. Для удобства жителей есть как пассажирский, так и грузовой лифт. Мебель в квартире по желанию остается новому собственнику. Идеальный вариант, как для личного проживания, так и для сдачи в аренду - высокая ликвидность. Квартира находится в ипотеке в Сбербанке. Остаток долга 1 800 000.





Move.ru - вся недвижимость России