

Создано: 14.11.2025 в 17:37

Обновлено: 25.01.2026 в 10:58

Санкт-Петербург, дорога Торфяная, 15к3

8 690 000 ₽

Санкт-Петербург, дорога Торфяная, 15к3

Округ

[СПБ, Приморский район](#)

Квартира

Количество комнат

1

Высота потолков

3 м

Жилая площадь

10.2 м²

Площадь кухни

16 м²

Общая площадь

33.4 м²

Этаж

12/12

Детали объекта

Тип сделки

Продам

Раздел

[Квартиры](#)

Тип балкона

лоджия

Тип санузла

совмещенный

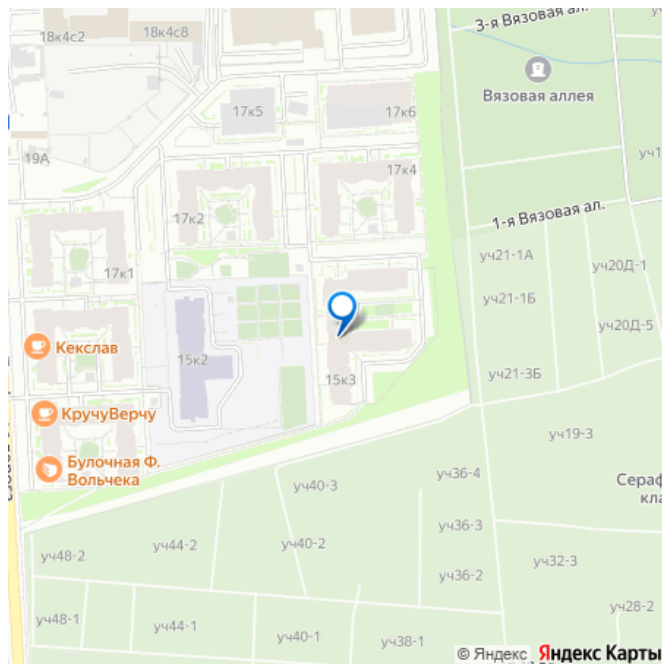
<https://spb.move.ru/objects/9286619288>

Диана Боимова, Петербургская

Недвижимость

79817960848

для заметок



Вид из окна

на улицу

Ремонт

евро

Квартира в новостройке

да

Год сдачи

4 квартал 2020 г.

Покупка в ипотеку

да

возможна ипотека, лифт, парковка

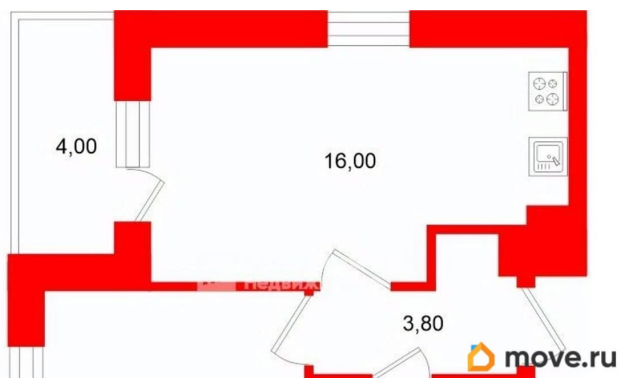
Описание

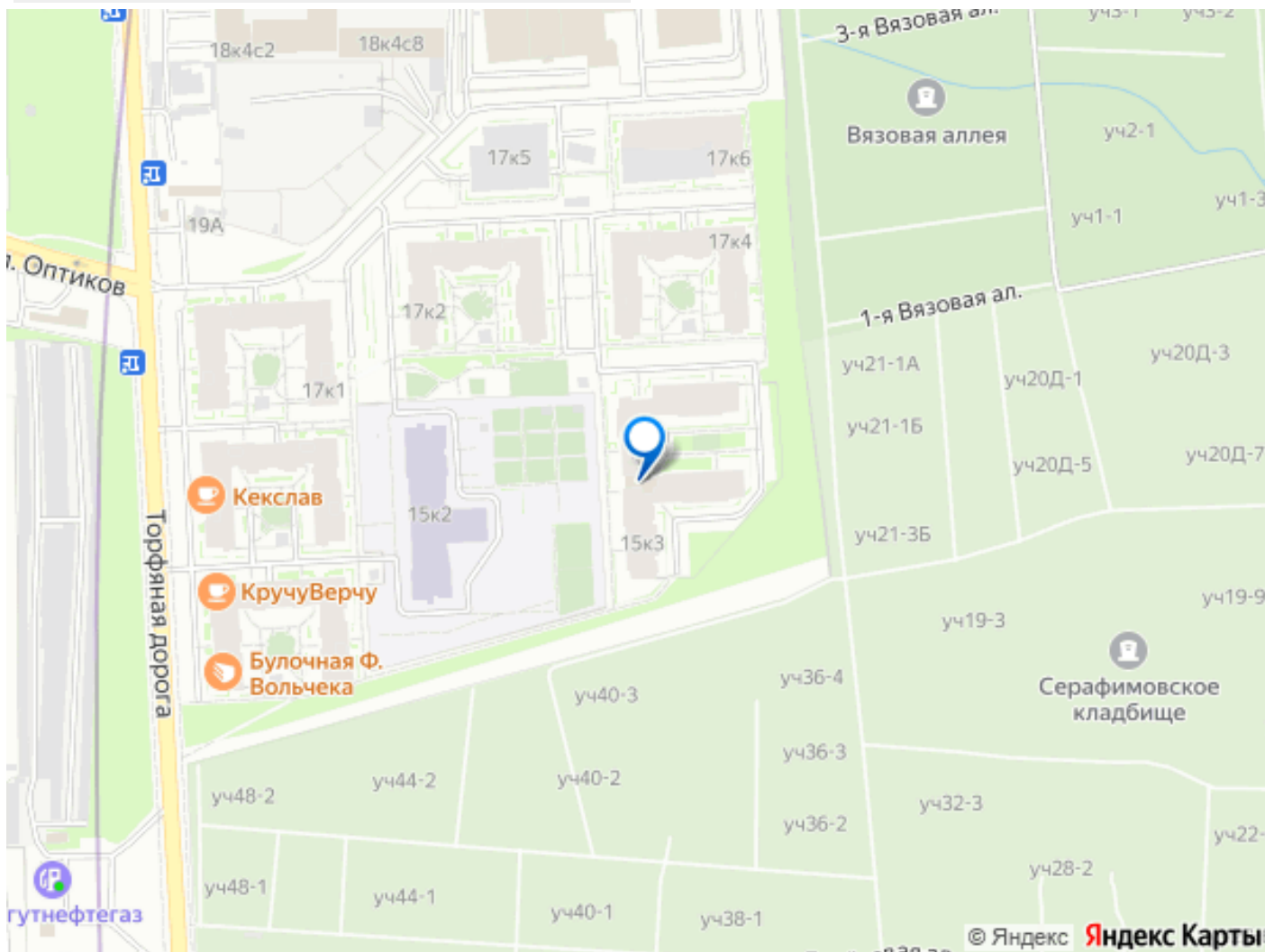
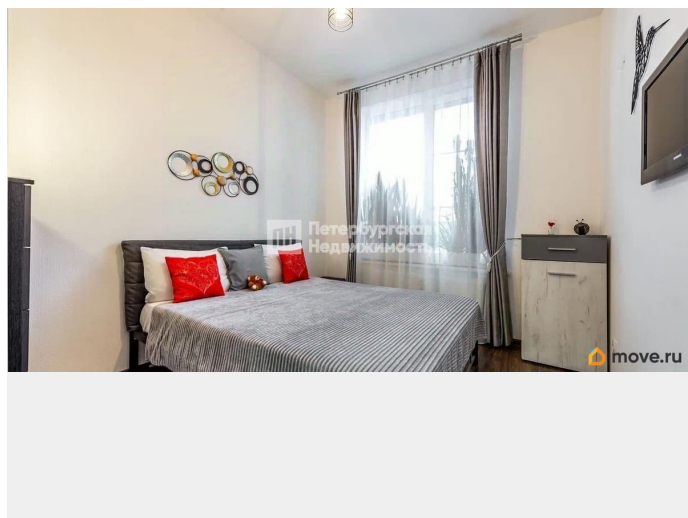
Номер объявления: 20507 - назовите его оператору. Продаю прекрасную, солнечную однокомнатную квартиру с панорамным видом на высоком, 12-м этаже в современном кирпично-монолитном доме. Это не просто квадратные метры, это ваша уютная крепость с видом на город и будущее.

ВЫСОКИЙ ЭТАЖ И ВИД: Квартира расположена на последнем этаже. Из окон открывается прекрасный вид, много света и воздуха. **ПРОСТОРНАЯ ПЛАНИРОВКА:**

Уникальная планировка с большой кухней 16 м, которая станет центром притяжения для семьи и друзей. Функциональная остекленная лоджия. С/у с ВАННОЙ! Высота потолков 3 м. В квартире качественный ремонт от застройщика. Всё чистое и готовое к проживанию! **ВСЯ ИНФРАСТРУКТУРА РЯДОМ:** В шаговой доступности всё для комфортной жизни: Наличие многоуровневой парковки, а для вашего автомобиля доступен и подземный паркинг рядом с домом. Прямая продажа от одного собственника. Помогу с одобрением ипотеки. Идеальный вариант для

тех, кто ценит комфорт, тишину и перспективы. Это прекрасная инвестиция в себя и в свое будущее! Звоните прямо сейчас, чтобы назначить просмотр!





Move.ru - вся недвижимость России