

🕒 Создано: 27.11.2025 в 18:19

Обновлено: 18.01.2026 в 09:41

**Санкт-Петербург, проспект Обуховской  
обороны, 36**

**12 500 000 ₽**

Санкт-Петербург, проспект Обуховской обороны, 36

Округ

[СПБ, Невский район](#)

Улица

[проспект Обуховской Обороны](#)

## Квартира

Количество комнат

1

Высота потолков

2.7 м

Жилая площадь

14 м<sup>2</sup>

Площадь кухни

10 м<sup>2</sup>

Общая площадь

33.4 м<sup>2</sup>

Этаж

1/9

## Детали объекта

Тип сделки

Продам

Раздел

[Квартиры](#)

Тип балкона

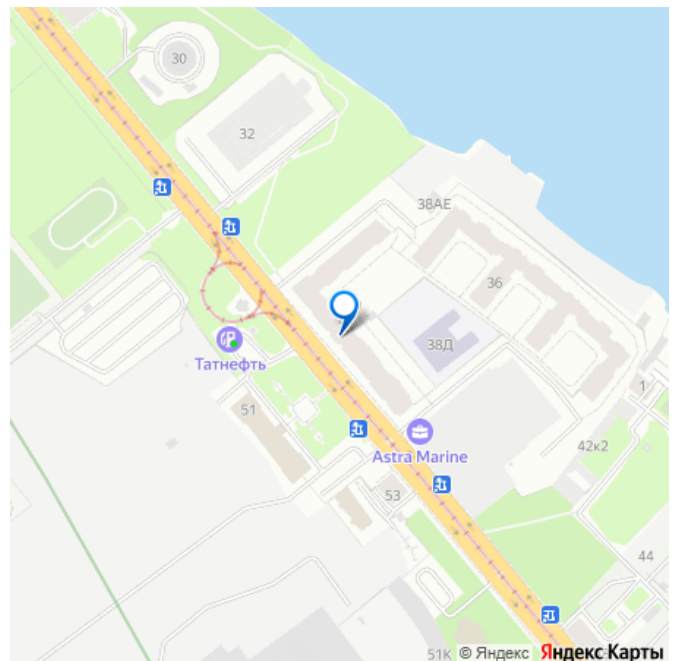
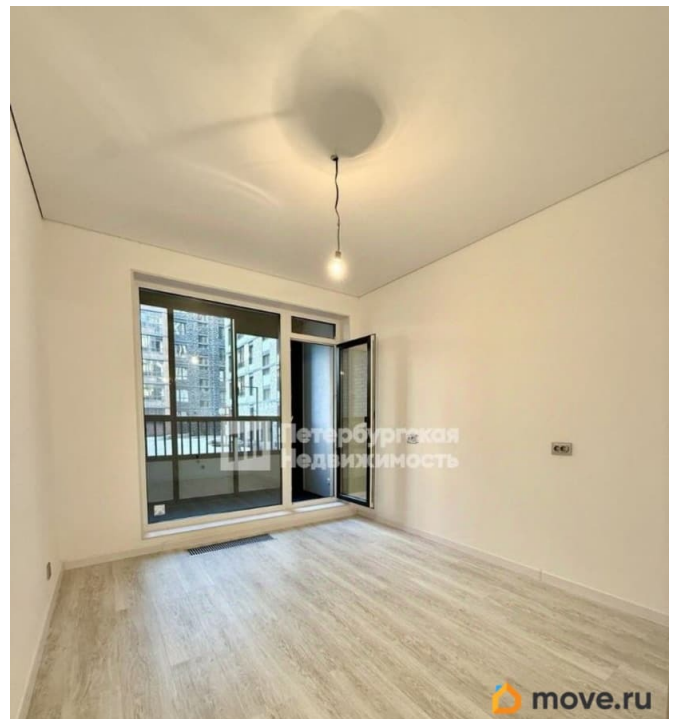
<https://spb.move.ru/objects/9286941204>

**Татьяна Караваева, Петербургская**

**Недвижимость**

**79817960848**

для заметок



лоджия

Тип санузла

совмещенный

Вид из окна

во двор

Ремонт

косметический

Квартира в новостройке

да

Год сдачи

4 квартал 2024 г.

Покупка в ипотеку

да

возможна ипотека, лифт

## Описание

Номер объявления: 20636 - назовите его оператору. Продам 1-комнатную квартиру с 2Е планировкой в ЖК «Astra Marine» от Setl Group в Невском районе на первой береговой линии Невы. В 10-15 минутах пешком от станции метро «Елизаровская». Прямо перед ЖК автобусная и трамвайная остановки. Удобный выезд на КАД и ЗСД, до Пулково 30-40 минут езды. Всё под рукой — необходимые службы и сервисы, торговые центры, кафе, скверы, парки. Детский сад с бассейном, стадион, спортивные и детские площадки на территории ЖК. Квартира с качественной чистовой отделкой под ключ от надежного застройщика Setl Group в светлых тонах NORD LINE WHITE VK, с выходом из кухни в лоджию и укомплектованным санузлом, увеличенные оконные проемы, система «Умный дом» (датчик проникновения, датчик протечки, датчик

дыма, дистанционное снятие показаний со счетчиков). Стена комнаты, кухни и санузла примыкает к другой секции дома - с другой стороны холл соседней парадной - лучше шумоизоляции не придумаешь (больше толщина стены). По сути соседи только с одной стороны комнаты и сверху - никто беспокоить не будет. Вид с лоджии на просторный и тихий двор. Вид из комнаты на задний двор - видно новый мост и даже Неву. В непосредственной близости с домом уже идет ремонт здания, где в скором времени появится новое общественное пространство с местом под фудкорт. **NORD LINE WHITE VK:** - кварц винил на полу (влагоустойчив) - белоснежные комнатные двери - качественная фурнитура - белые стены и матовые натяжные потолки - в ванной комнате кафель Kerama Marazzi и система «теплый пол» - качественная сантехника - на лоджии керамогранит и панорамное солнцезащитное остекление - в коридоре удобная ниша для гардероба - видеодомофон и система пожарной сигнализации

Ландшафтный дизайн и зоны отдыха для всей семьи. Собственная набережная, доступная только жителям комплекса.

Вариант подходит как для сдачи в аренду, так и для собственного проживания 1 человека или семьи с детьми. На территории ЖК и в парадных организована качественная доступная среда, поэтому квартира удобна, в том числе, и для людей с ограниченными возможностями. - Один взрослый собственник, который лично будет присутствовать на сделке - Покупалась по ДДУ у застройщика, без материнского капитала - Обременение от ВТБ, до выхода на сделку ипотека будет полностью закрыта в банке - Строительство ЖК завершено, дом сдан, квартира принята у застройщика -

Прямая продажа - Все документы готовы -  
Быстрый выход на сделку, ключи сразу - В  
квартире никто не зарегистрирован -  
Рассматриваются любые формы оплаты  
(ипотека, материнский капитал, военная  
ипотека, субсидии, социальные программы,  
рассрочка) - Возможен обмен на вашу  
недвижимость На сегодняшний день запущен  
процесс по мебелировке квартиры. По  
завершению установки мебели в комнате,  
кухне и коридоре будут обновленные фото.  
Звоните! С удовольствием отвечу на все ваши  
вопросы и организую показ в удобное для вас  
время. При необходимости, помогу с  
одобрением ипотеки. Это ваш вариант, если  
вы ищите квартиру своей меч

