

Создано: 29.01.2026 в 21:23

Обновлено: 30.01.2026 в 20:17

<https://spb.move.ru/objects/9288542610>

**Вячеслав Филимонов, Адвекс**

**79811328220**

**Санкт-Петербург, улица Бутлерова, 40**

**10 750 000 ₽**

Санкт-Петербург, улица Бутлерова, 40

Округ

[СПБ, Калининский район](#)

Улица

[улица Бутлерова](#)

## Квартира

Количество комнат

1

Высота потолков

2.65 м

Жилая площадь

15.1 м<sup>2</sup>

Площадь кухни

8.7 м<sup>2</sup>

Общая площадь

33.4 м<sup>2</sup>

Этаж

19/24

## Детали объекта

Тип сделки

Продам

Раздел

[Квартиры](#)

Тип балкона

лоджия

для заметок



Тип санузла

совмещенный

Вид из окна

на улицу

Ремонт

косметический

Квартира в новостройке

да

Покупка в ипотеку

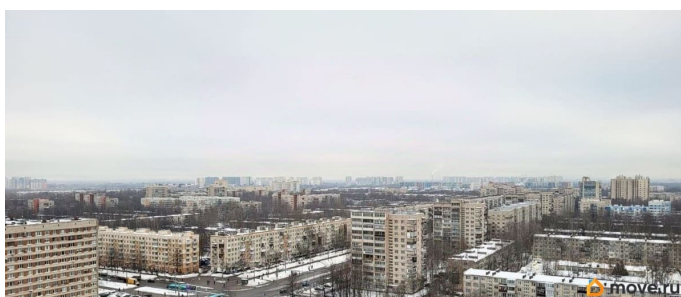
да

возможна ипотека, лифт, парковка

## Описание

ID: 1916047 В продаже теплая, светлая, видовая квартира с мебелью и техникой, рядом с метро! ЖК Академия построен в 2008 году по кирпично-монолитной технологии, надежный и теплый дом. Видовая квартира, общей площадью по кадастру 33,4 кв.м. + застекленная лоджия 7,7 кв.м. (не входит в общий метраж). Комната 15,1 кв.м. с выходом на лоджию и панорамным видом на город, кухня 8,7 кв.м., просторный санузел 4,3 кв.м. В комнате на полу ламинат, в остальных помещениях плитка, установлены стеклопакеты, встроенная кухня, мебель, техника. Можно заехать и жить! На первом этаже просторный и современный лифтовой холл, видео-наблюдение, консьерж. Возможно арендовать подземный паркинг. Так же в наличии открытая парковка во дворе. Своя детская площадка. Отличная локация! До метро Академическая 8 минут прогулочным шагом, до Пискаревского парка - 12 минут. Рядом выезд на КАД. До центра - 15 минут на транспорте. Благодаря близости метро и КАД квартира имеет хороший

инвестиционный потенциал и пользуется спросом у арендаторов. Квартира продаётся в прямой продаже. Единственный собственник с момента постройки дома. Возможно приобретение с использованием ипотечных средств, субсидии, материнского капитала. Также возможно приобретение по программе Trade In (новая квартира в зачет старой). Звоните прямо сейчас, задавайте вопросы и записывайтесь на просмотр.



Актуальная планировка  
г. Санкт-Петербург, Бутлерова ул., 40  
00 Академическая 8 минут пешком



КОМНАТ  
1

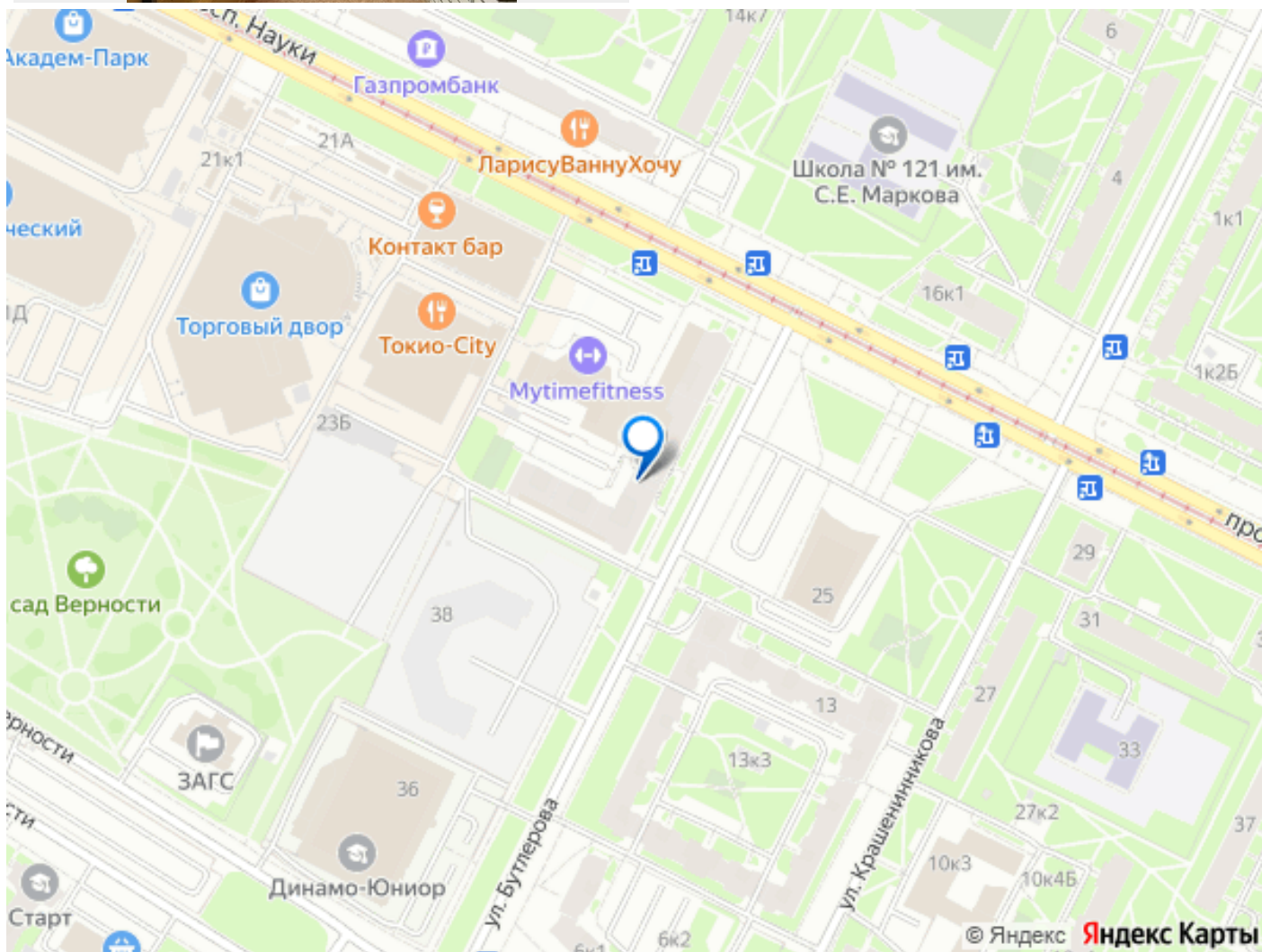
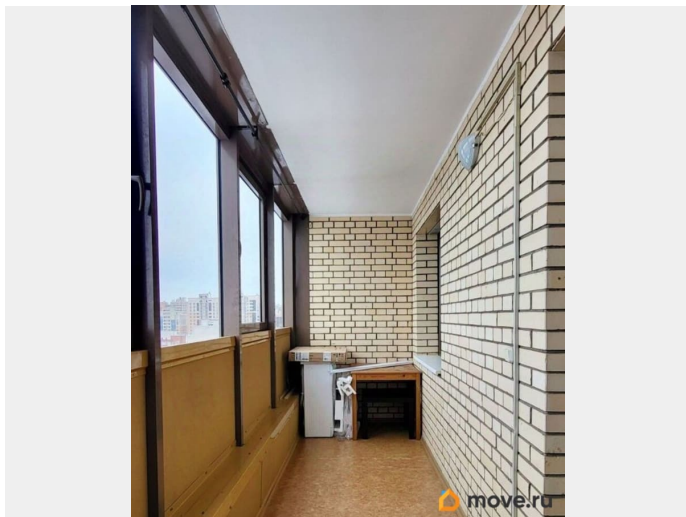
ЭТАЖ  
19/24

ОБЩАЯ ПЛОЩАДЬ  
33,4 м²

ЖИЛАЯ ПЛОЩАДЬ  
15,1 м²







Move.ru - вся недвижимость России