

🕒 Создано: 18.02.2026 в 01:28

🔄 Обновлено: 04.04.2026 в 01:24

**РСТИ ЖК Аурум, РСТИ ЖК Аурум**

**89251234567**

**Санкт-Петербург, Кондратьевский пр-т,  
стр. 1**

**12 516 134 ₺**

Санкт-Петербург, Кондратьевский пр-т, стр. 1

Улица

[проспект Кондратьевский](#)

### Квартира

Количество комнат

1

Общая площадь

33.5 м<sup>2</sup>

Этаж

1/17

### Детали объекта

Тип сделки

Продам

Раздел

[Квартиры](#)

Ремонт

с отделкой

Квартира в новостройке

да

### Описание

Продаётся 1к.кв. в ЖК Аурум от застройщика  
Группа компаний «РСТИ» (Росстройинвест).  
Квартира находится в 17 этажном доме, в  
Аурум - Корпус 1(С1,С2,С3) на 1 этаже. Общая

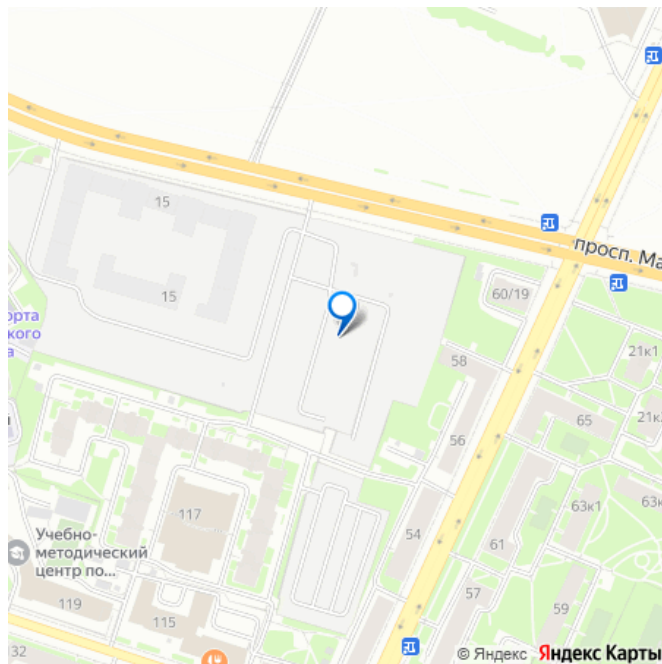
для заметок



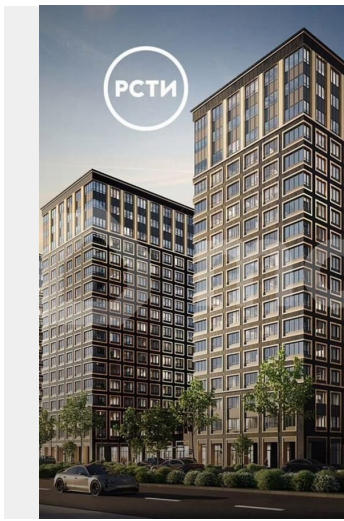
**АУРУМ**



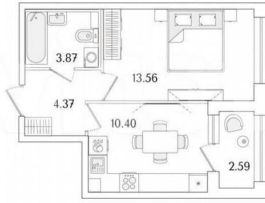
КАЛИНИНСКИЙ Р-Н



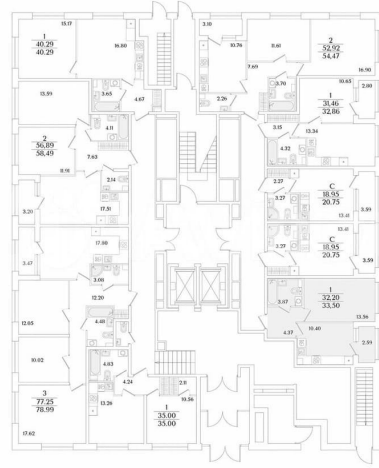
площадь квартиры 33,50 кв.м. «Аурум» - это современное, яркое и функциональное пространство, где архитектура объединена с комфортом и эстетикой. Фасады «Аурум» впечатляют внешним видом. Проект создан в архитектурной мастерской Сергея Цыцина «АМЦ-Проект». Его ключевая идея — в создании стильного и заметного образа, который станет доминантой района и будет притягивать взгляды. Одно из знаковых пространств жилого комплекса «Аурум» — центральная входная группа. Это место, сочетающее множество ролей. Это и визуальный акцент и статусное фотогеничное пространство и территория отдыха и встреч для жителей. Внутри комплекса создана комфортная и современная жилая среда. Закрытый внутренний двор с креативным пространством, современным озеленением, выразительной геопластикой, большой игровой зоной, беговым маршрутом станет идеальным местом для игр, отдыха, прогулок и общения. Расположение комплекса обеспечивает удобный доступ к крупным магистралям Калининского района: проспекту Маршала Блюхера, Кондратьевскому, Пискаревскому и Полюстровскому проспектам. Около 15-20 минут на транспорте — и вы на станциях метро «Лесная» и «Площадь Ленина». В будущем запланировано строительство новых объектов, улучшающих транспортную доступность: трасса «М-7» с путепроводом, продление улицы Арсенальной, Арсенальный мост и тоннель под железнодорожными путями. Также планируется создание новых станций метро — Арсенальная, Площадь Калинина и Полюстровский проспект-1, что расширит возможности передвижения по городу.



АУРУМ



КАЛИНИНСКИЙ Р-Н





Move.ru - вся недвижимость России